

Politecnico di Milano  
Facoltà di Architettura  
Anno Accademico 2011-2012  
Nuovo ingresso alla Donata Avanza e  
piazza di fronte all'Accademia Carrara  
Torino di Torino



Torino di Torino di  
Avanzi, Scalo  
Carrara di Carrara

Relazione:  
prof. Pier Federico Calati

Coordinatore:  
arch. Stefano Cusani

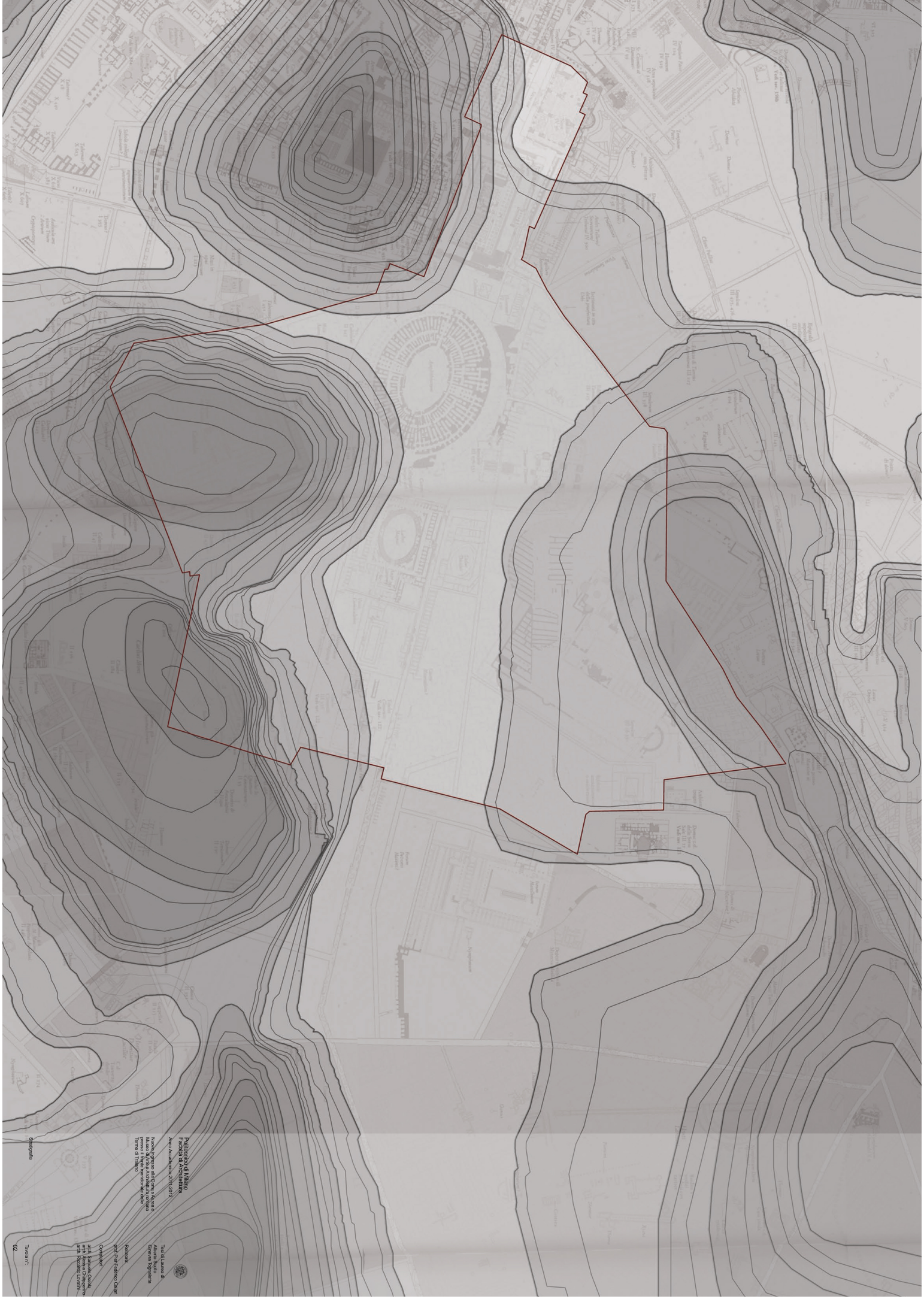
arch. Riccardo Luvieri







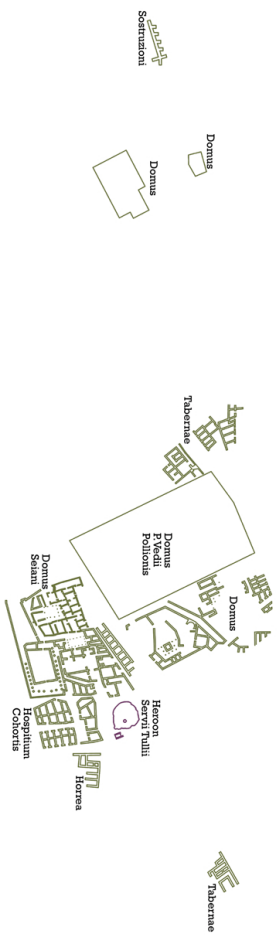




Politecnico di Milano  
Facoltà di Architettura  
Aree Accademiche, 20133

Realtà  
Arch. Studio  
Ricerca e Sviluppo  
Arch. Studio  
Ricerca e Sviluppo  
Arch. Studio  
Ricerca e Sviluppo

**Età monarchica**  
753 a.C - 509 a.C.  
**Età repubblicana**  
509 a.C - 31 a.C.



Sterratium argeorum

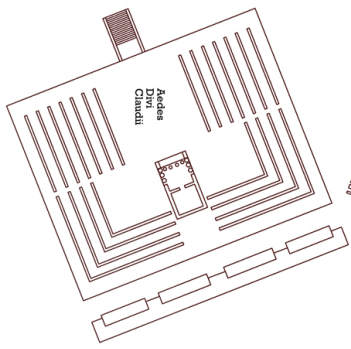
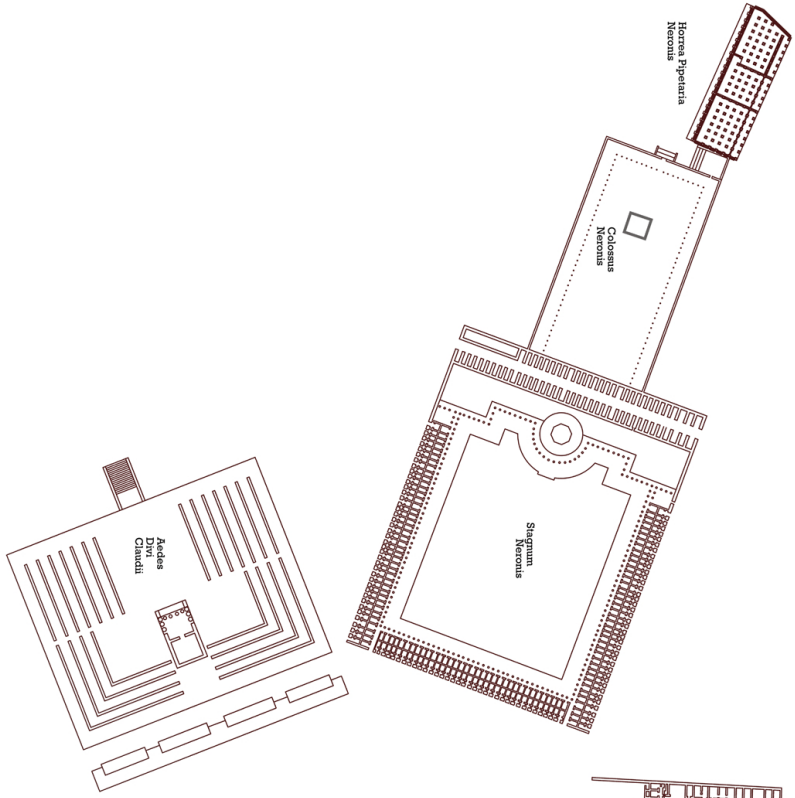
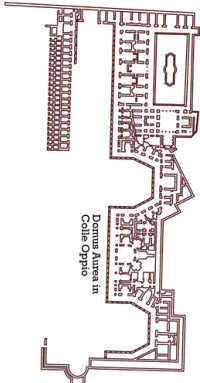
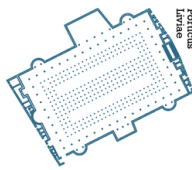


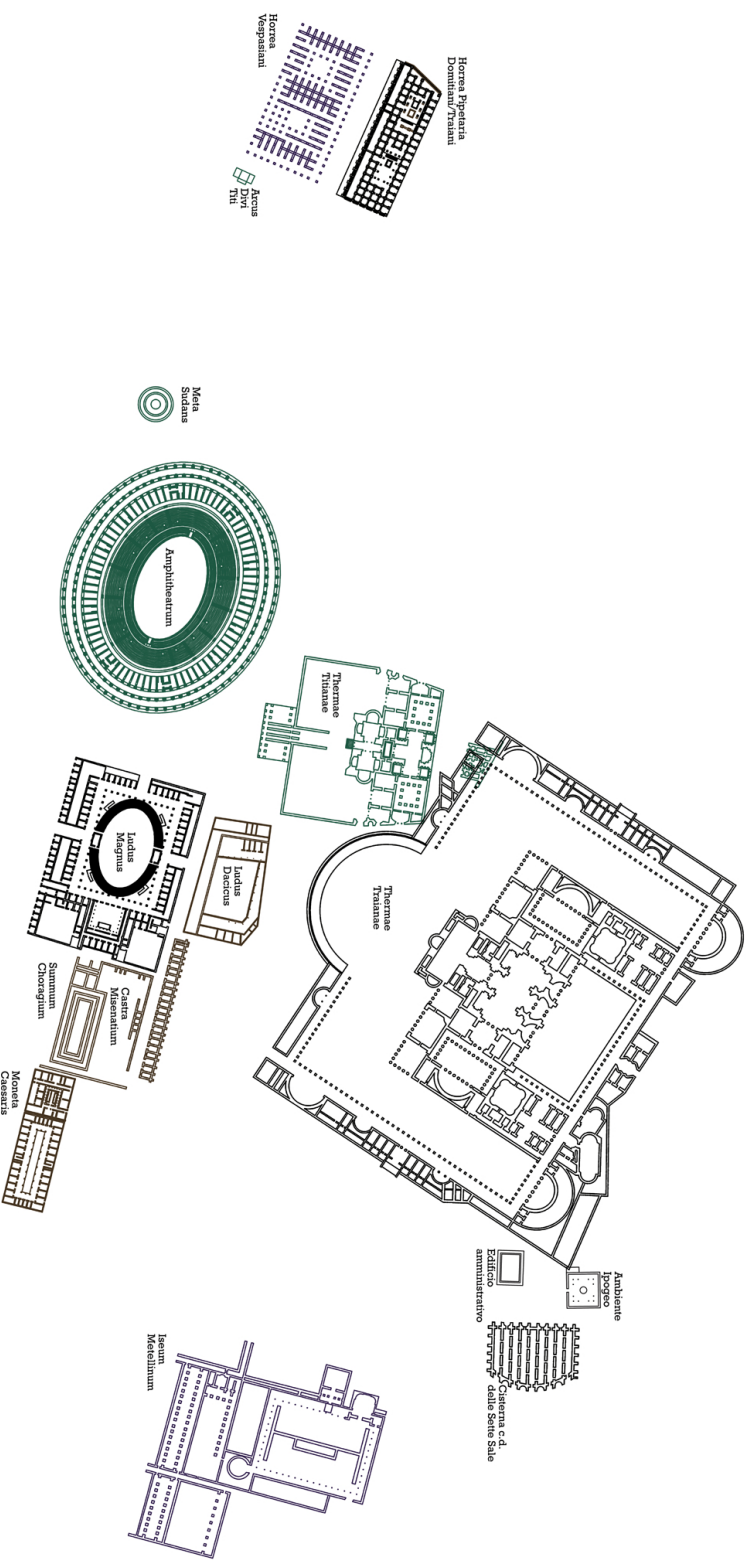
Arms ad las





**Età augustea**  
27 a.C - 14 d.C.  
**Età neroniana**  
54 d.C - 68 d.C.

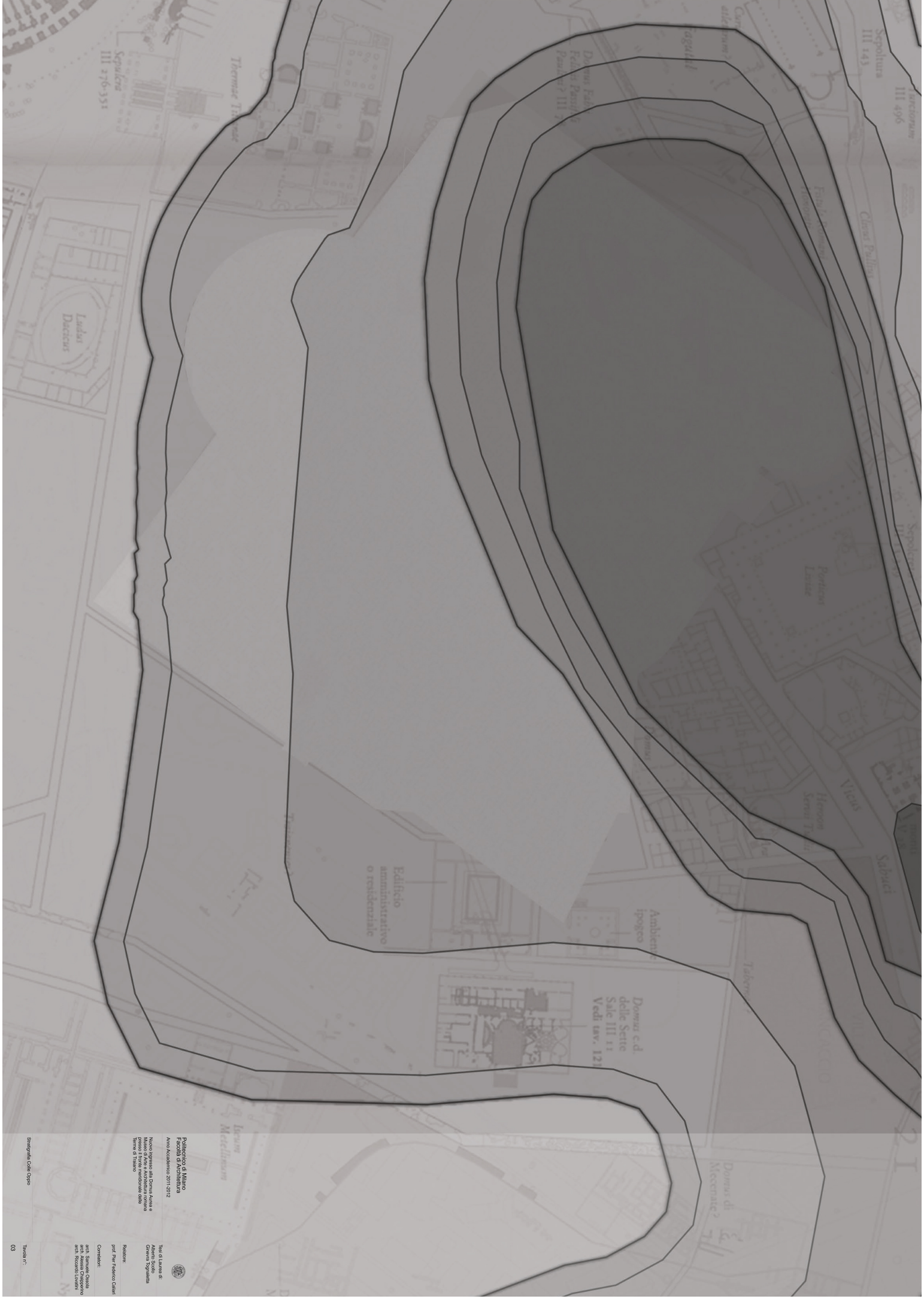




**Dinastia flavia**  
 Vespasiano 69 d.C. - 79 d.C.  
 Tito 79 d.C. - 81 d.C.  
 Domiziano 81 d.C. - 96 d.C.

**Età traiana**  
 96 d.C. - 117 d.C.





Sepulcrum III 276-331

Thermae Traianae

Domo Felice Passari  
Pavimento? III

Tagellid

Sepulcrum III 143

Sepulcrum III 496

Ludus Dacicus

Porticus  
Laurae

Heroon  
Kroni Trai

Vicus

Sabuci

Edificio  
amministrativo  
o ristorante

Ambienti  
ipogei

Domo c.d.  
delle Sette  
Sale III 11  
Vedi tav. 121

Tabernacolo

Domo di  
Meccenate?

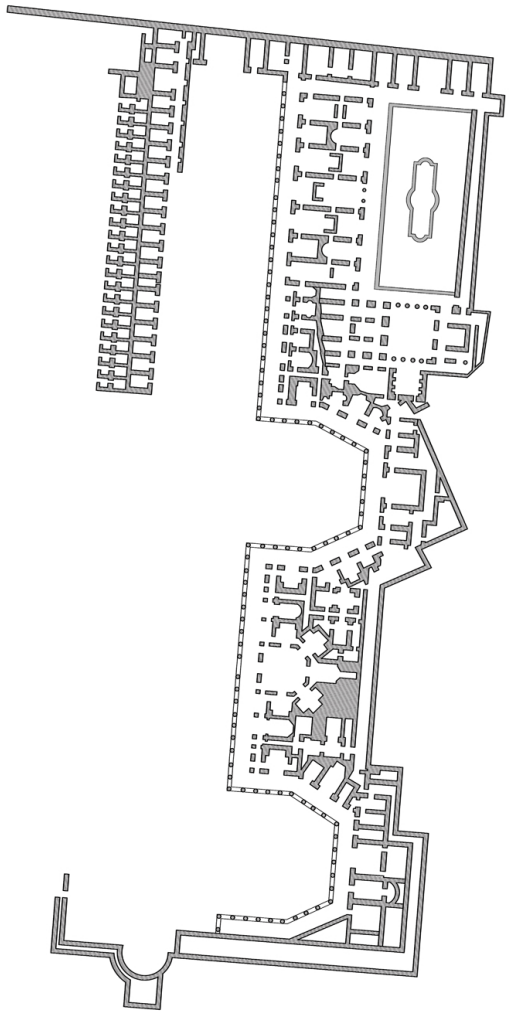
Politecnico di Milano  
Istituto di Storia dell'Architettura  
Area Scadenza 011/2012  
Nuovo progetto alla Domus Aurea e  
Mausoleo di Adriano, romana  
Torre di Trilico



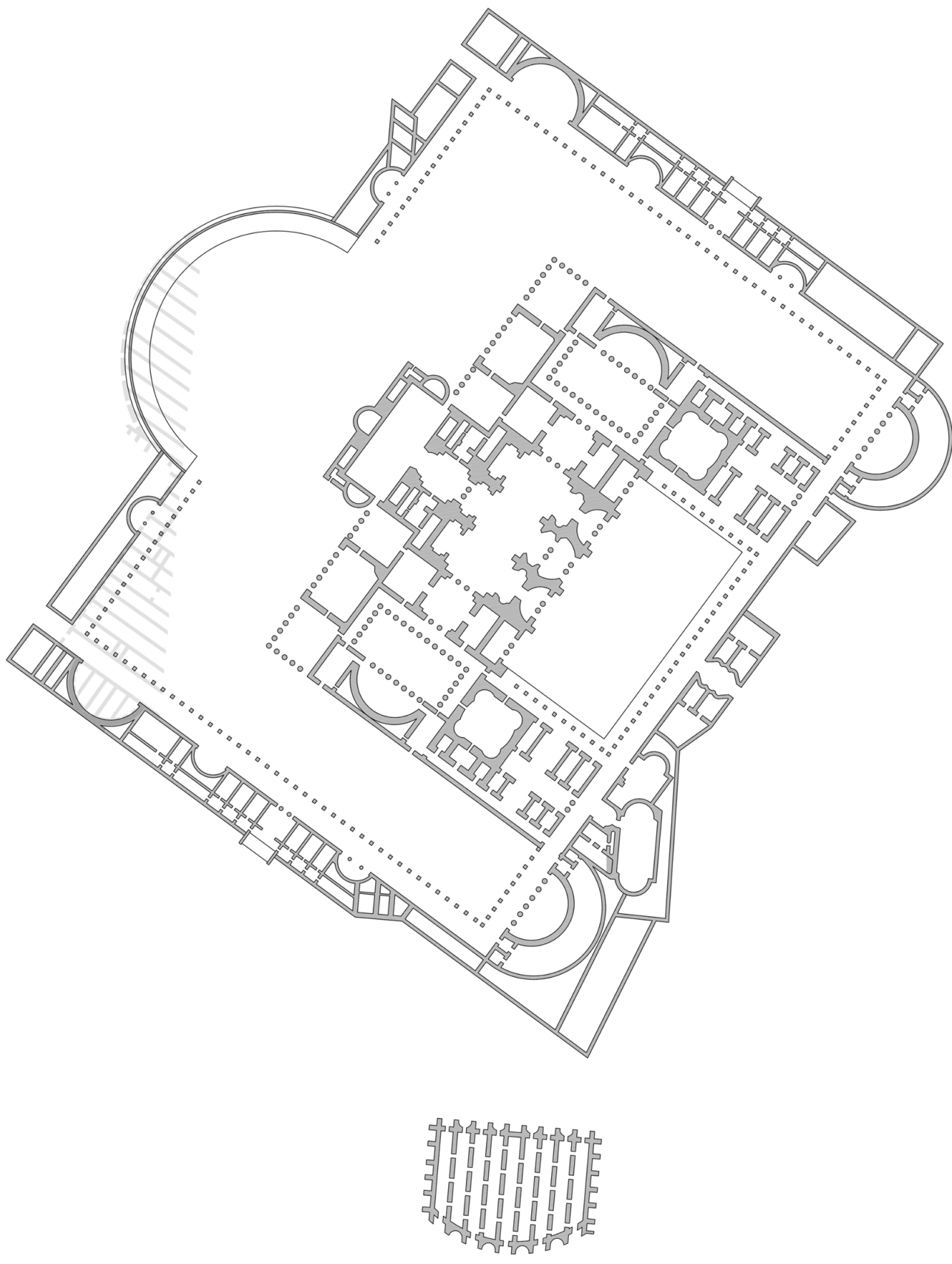
Titolari lavori di:  
Architetto Scelto  
Oliviero Toscani

Relatore:  
prof. Pier Federico Cellini

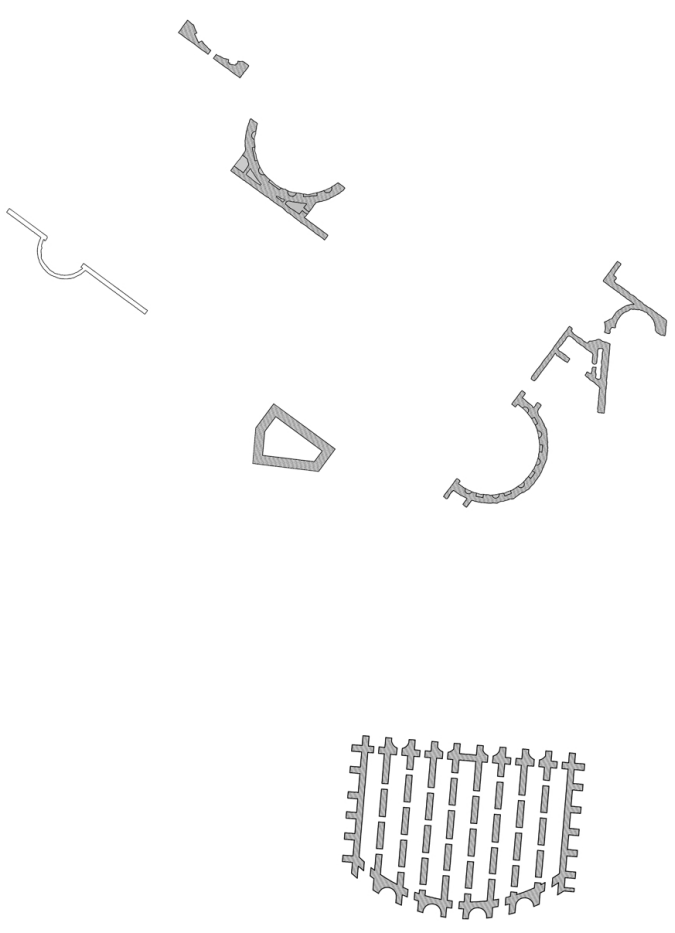
Coordinatore:  
arch. Simona Corbelli  
arch. Riccardo Cavalli



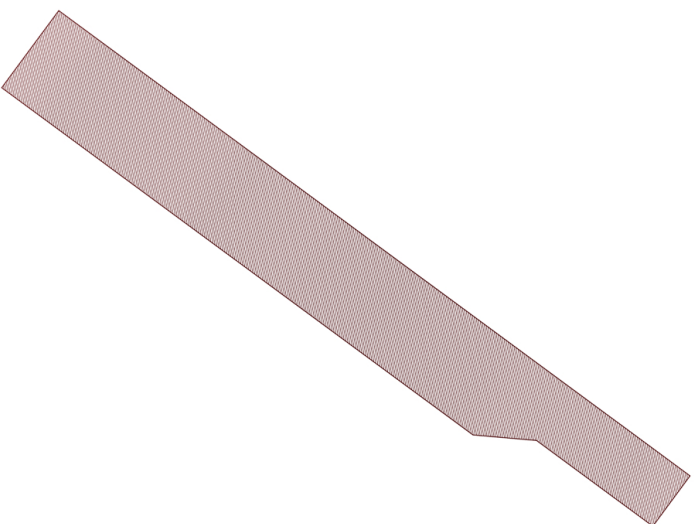
Thermae Traianae



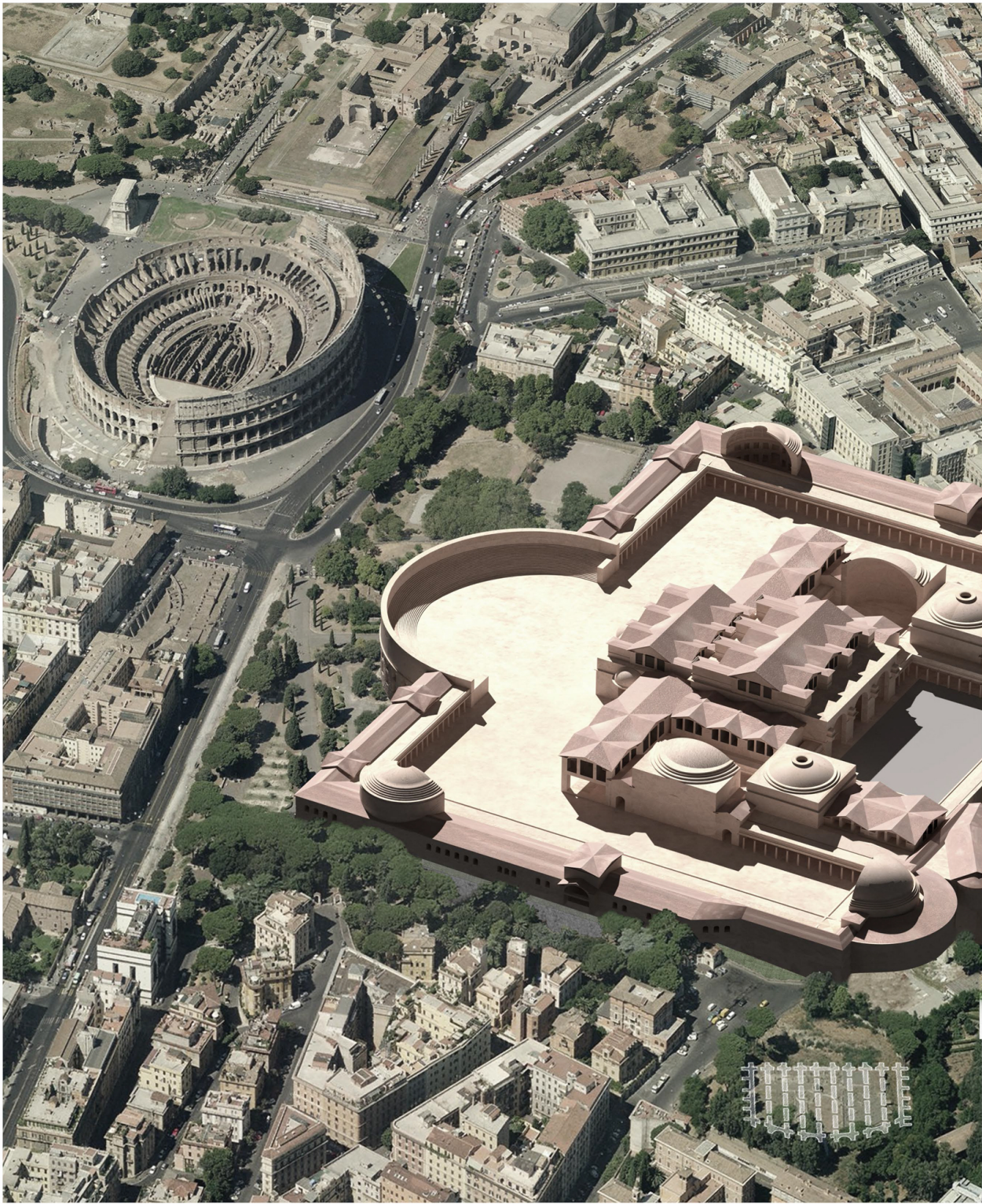
**Stato di fatto**



*Area d'intervento*







Politecnico di Milano  
Facoltà di Architettura  
Anno Accademico 2011-2012  
Nuovo ingresso alla Domus Aurea e  
Museo di Arte e Architettura romana  
presso il fronte meridionale delle  
Terme di Traiano



Tesi di Laurea di:  
Alberto Scoffo  
Genevra Tognietta

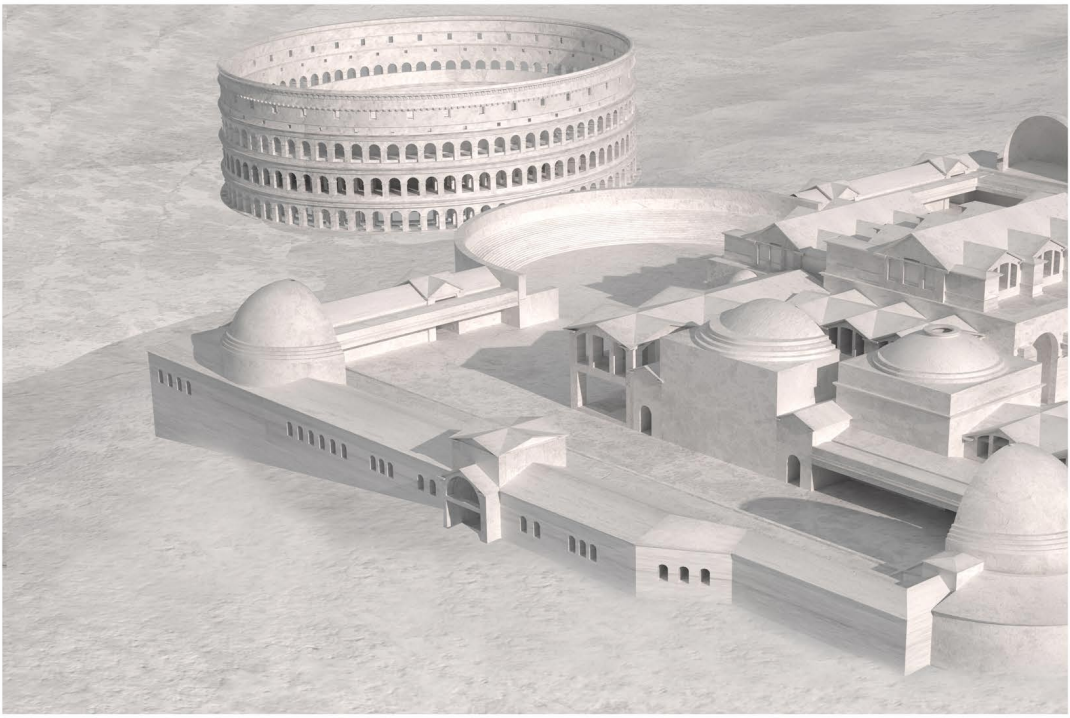
Relatore:  
prof. Pier Federico Caliri

Correlatori:  
arch. Samuele Ossola  
arch. Alessia Chiappero  
arch. Riccardo Lovatini

Foto-realizzazione  
Terme di Traiano

Tavola n°  
04









Politecnico di Milano  
Facoltà di Architettura  
Anno Accademico 2011-2012  
Nuovo ingresso alla Domus Aurea e  
Museo di Arte e Architettura romana  
presso il fronte meridionale delle  
Terme di Traiano



Tesi di Laurea di:  
Alberto Scoffo  
Genevra Tognietta

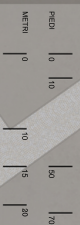
Relatore:  
prof. Pier Federico Caliri

Correlatori:  
arch. Samuele Ossola  
arch. Alessia Chiappero  
arch. Riccardo Lovatini

Fotosegnamento progetto

Tavola n°:  
05





Università di Milano  
 Politecnico di Milano  
 Scuola di Architettura  
 Dipartimento di Architettura  
 Nuovo piano di Corso Amedeo a  
 piazza S. Stefano, 1  
 Torino, Italia

Relazione:  
 prof. Pier Paolo Piretti

Consiglieri:  
 arch. Stefano C. Basso  
 arch. Riccardo Piretti

Titolo di Laurea:  
 Laurea Specialistica in  
 Architettura

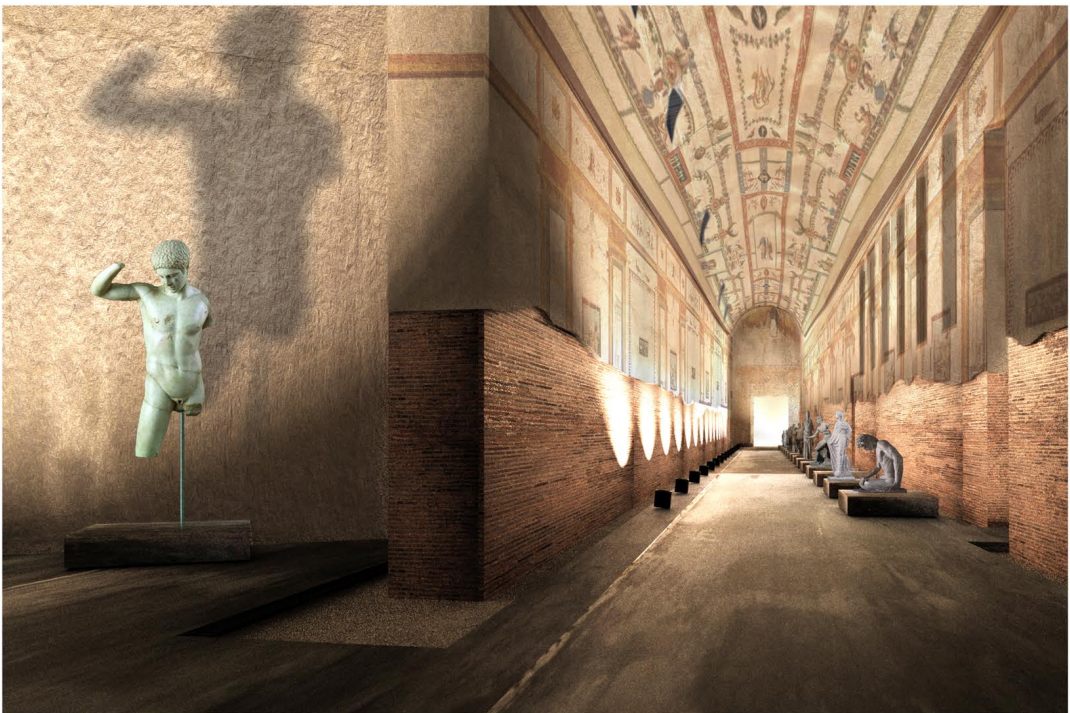
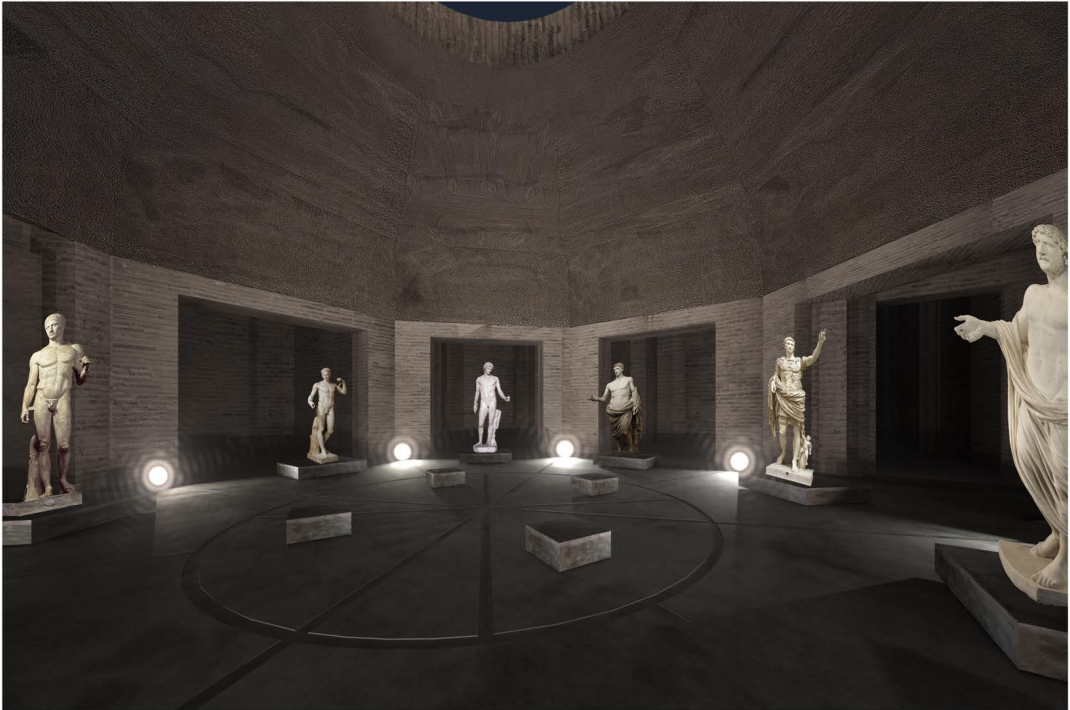
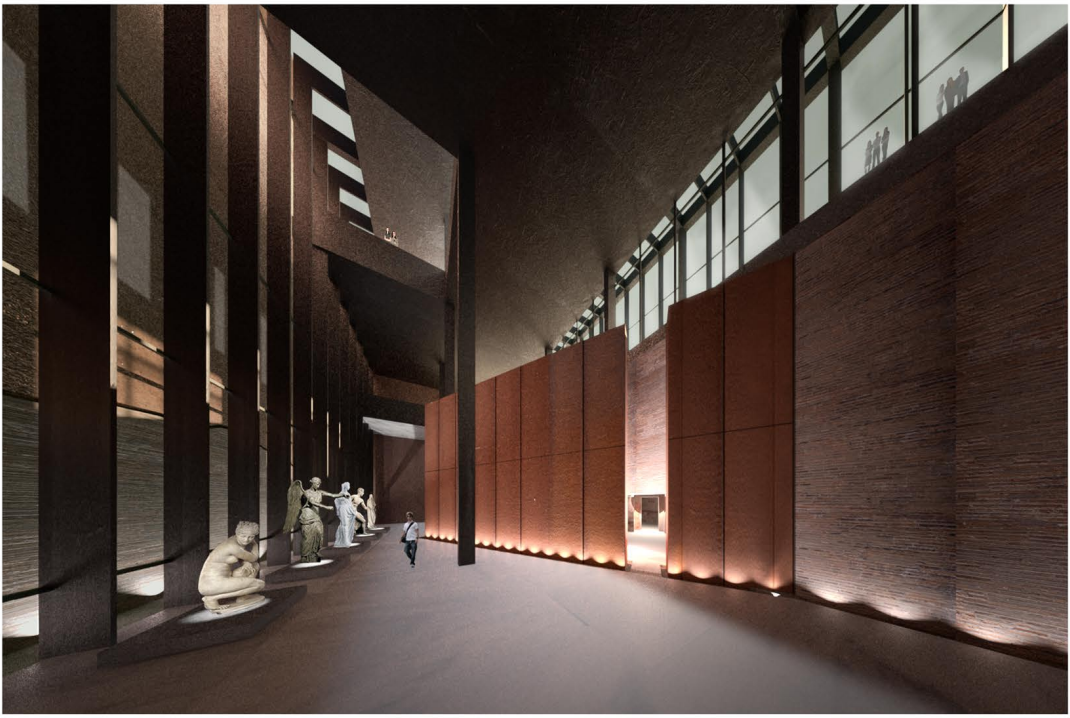
Corso:  
 Architettura

Piano:  
 Piano di Progetto

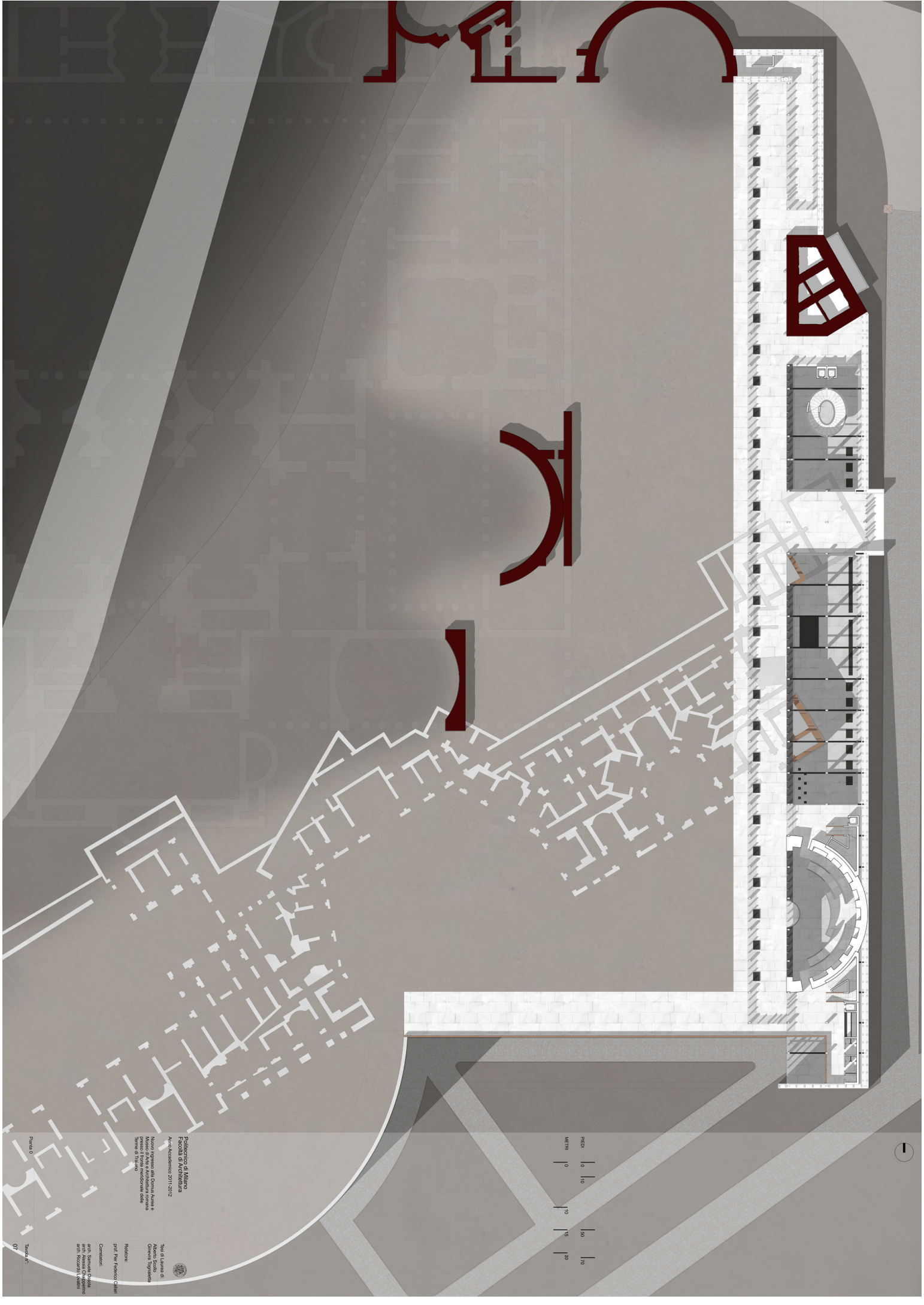
Tavola:  
 01











PIEDI 0 10 50 70  
 METRI 0 10 15 20

Politecnico di Milano  
 Facoltà di Architettura  
 Anno Accademico 2011-2012  
 Nuovo progetto sulla Piazza Anzani e  
 intorno al Palazzo Anzani  
 Torre di Milano

Relazione:  
 prof. Pier Federico Chiari  
 Corso:  
 arch. Spazio e Ordine  
 arch. Ricordo, Mutare  
 Tema di Laurea in:  
 Corso di Laurea in  
 Architettura  
 Piano 0  
 Titolo:  
 07







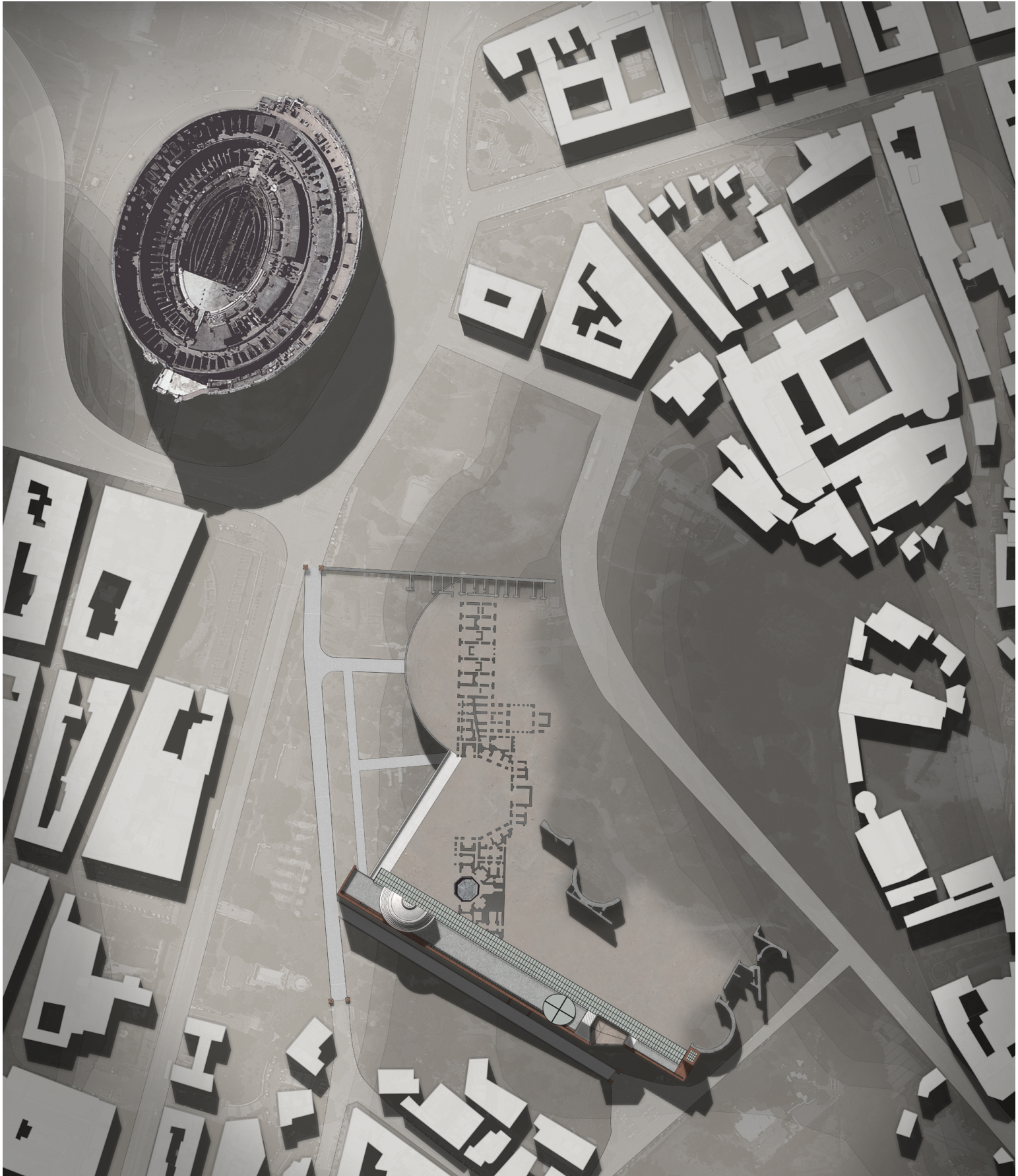


Politecnico di Milano  
 Facoltà di Architettura  
 Anno Accademico 2011-2012  
 Nuovo progetto sulla Piazza Anzani a  
 piazza di Forze Armate, nuova  
 Torre di Milano

Tito di Lurana de  
 Alberto Scotti  
 Daniele Squitieri  
 Relazione:  
 prof. Pier Federico Chiari  
 Correttore:  
 arch. Stefano G. Molino  
 arch. Riccardo Vignati

Pagina n° 1  
 Titolo: 05





Politecnico di Milano  
 Facoltà di Architettura  
 Anno Accademico 2011/2012

Milano, ingresso alla Chiesa Nuova e  
 rinnovo e riassetto residenziale delle  
 forme di Franco

Teori di Laurea di  
 Alessio Scocca  
 Osservatorio  
 Osservatorio

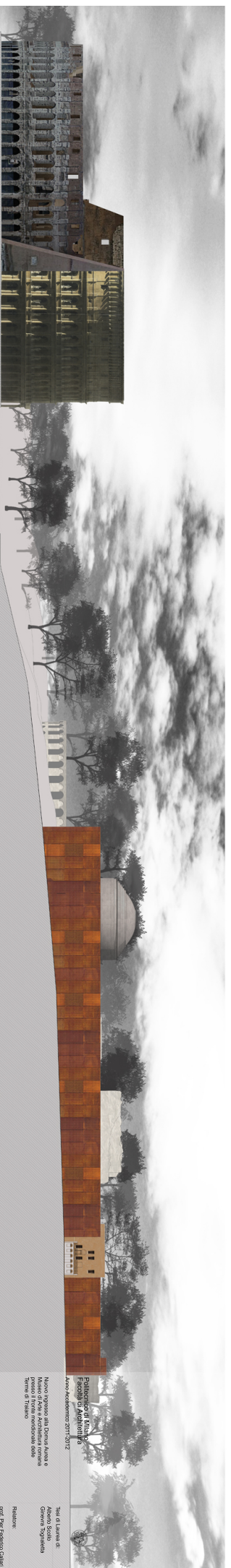
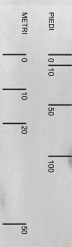
Redazione  
 prof. Pier Francesco Calchi  
 Corbelli

Consiglieri:  
 arch. Stefano Ghisla  
 arch. Roberto Geronzi  
 arch. Riccardo Lovati

Panoramico

Tavola n°





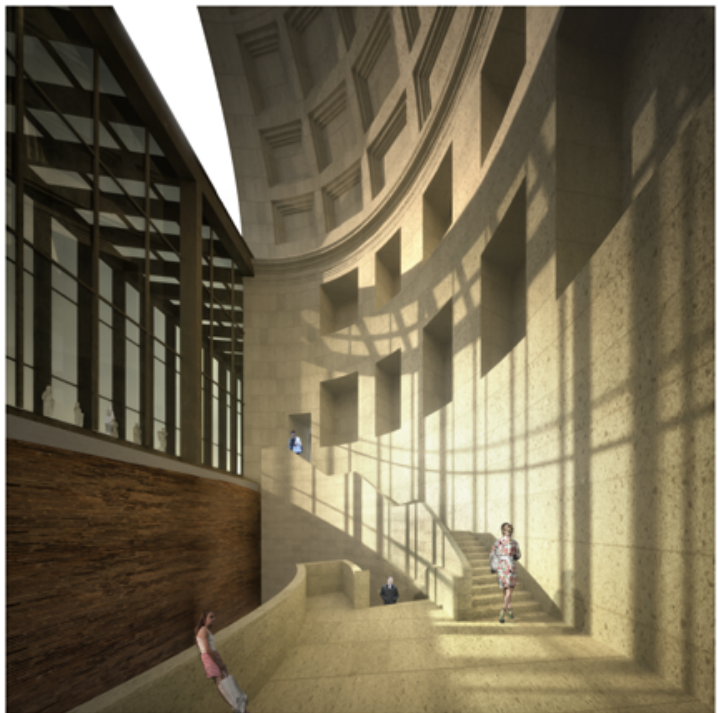
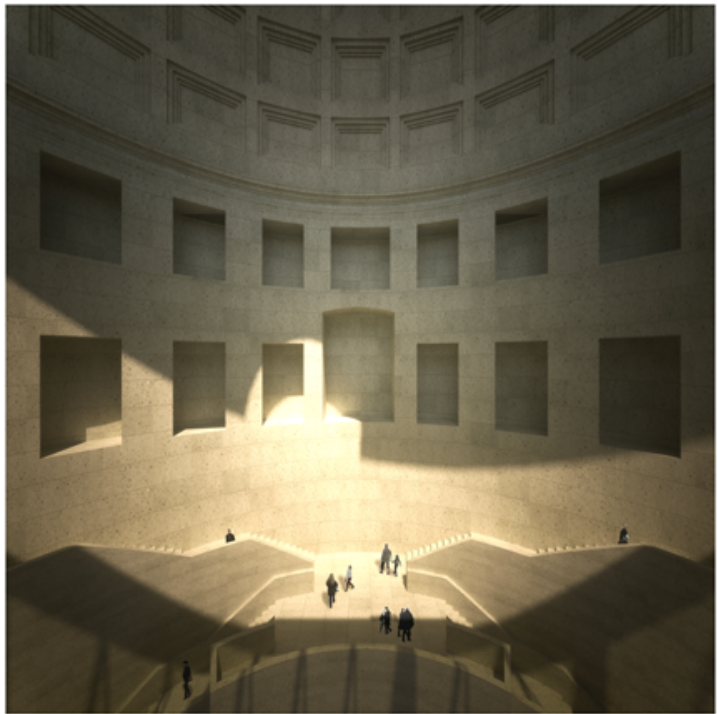
Politecnico di Torino  
 Dipartimento di Architettura  
 Corso Duca degli Abruzzi, 24  
 10129 Torino, Italia  
 Anno Accademico 2011/2012

Nuovo progetto della Donata Azzua & Partners  
 presso il Polo tecnologico della  
 Torino di Torino

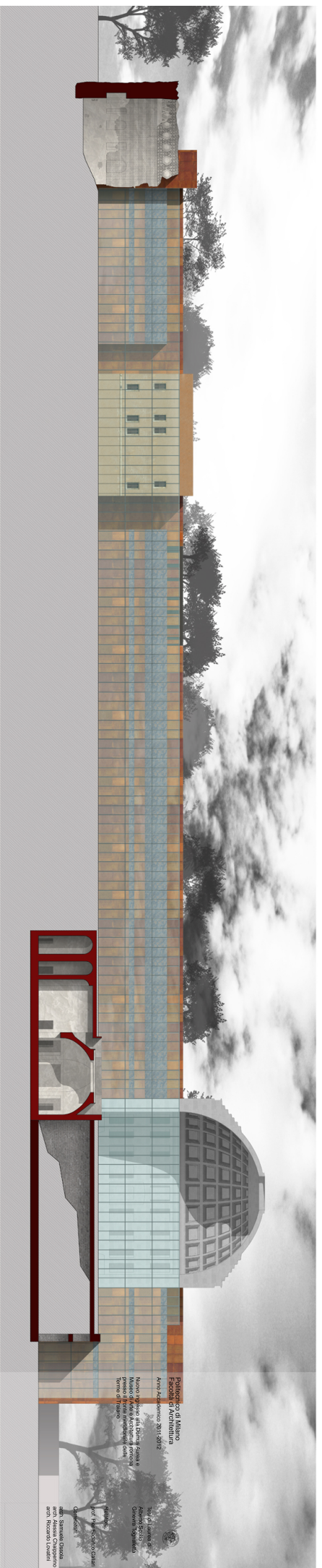
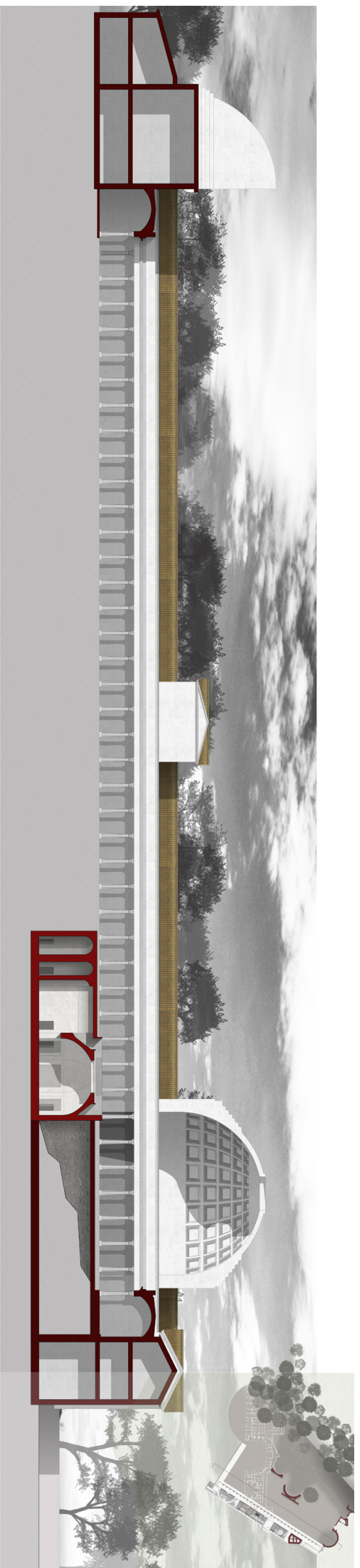
Relazione:  
 prof. Pier Federico Calati

Convegni:  
 arch. Salvatore Cusano  
 arch. Nicola Di Lorenzo









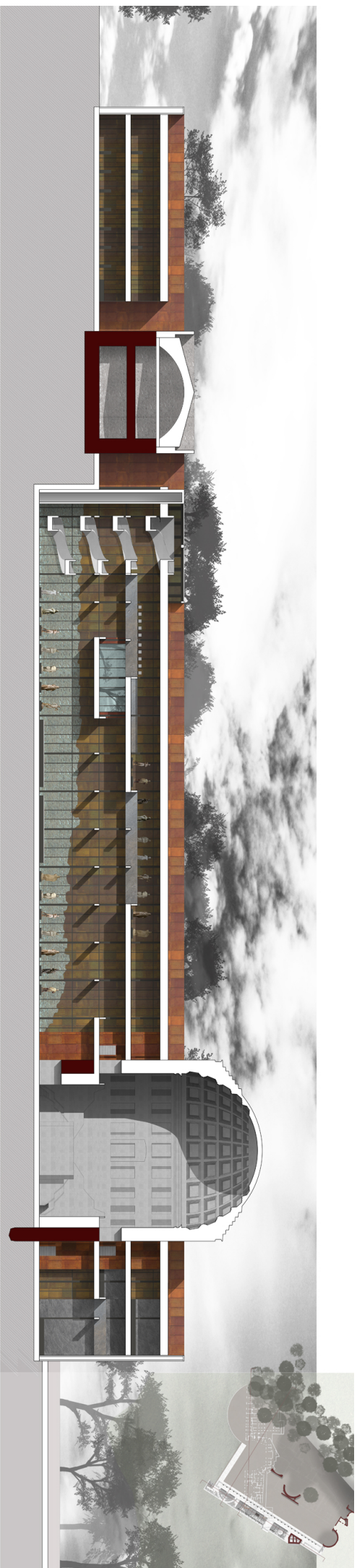
**Palazzina di Matina**  
 Facoltà di Architettura  
 Anno Accademico 2011/2012  
 Nuovo progetto della Building Agency a  
 piano e primo piano Architetto con  
 Tiziana Di Falco

Prof. Franco Schirano, Stefano  
 Caporossi  
 Prof. Massimo Cacciari  
 arch. Nicola Di Lorenzo









METRI 0 10 20  
 METRI 0 10 20 30 40 50 60 70



Politecnico di Milano  
 Facoltà di Architettura  
 Anno Accademico 2011/2012  
 Nuovo ingegno nell'Europa. Nuova  
 ricerca e nuove tecnologie per  
 il futuro.  
 Tema di Trilobo

Relazione:  
 prof. Pier Paolo Piretti  
 Corredato:  
 arch. Barbara Crotti  
 arch. Riccardo Lovati



