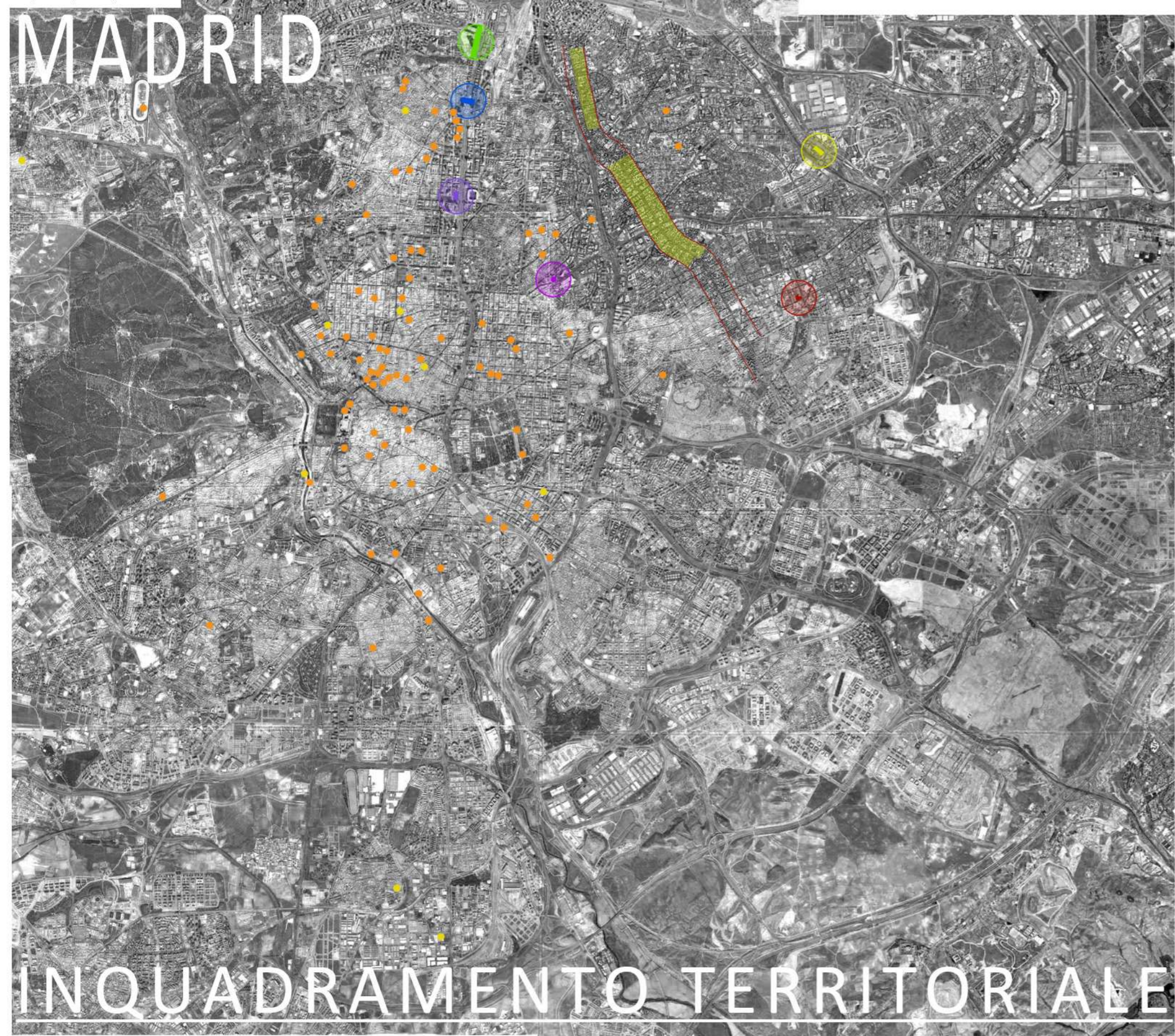




COWORKINGGARDEN

UN'ALTERNATIVA VERDE PER GLI SPAZI DI LAVORO

MADRID



INQUADRAMENTO TERRITORIALE

- CESTERIE
- COWORKING
- TORRI BUSINESS AREA
- ENDESA
- PORTA EUROPA
- TORRES BLANCA
- TORRE EUROPA
- SEDE BANCA BBVA
- COB



BANDO DI CONCORSO

Con la rivoluzione delle nuove tecnologie, le aziende e / o i professionisti richiedono nuove soluzioni spaziali per le loro aree di lavoro. Il concetto di ufficio tradizionale sta diventando obsoleto e nuovi modelli più flessibili, dinamici, e con spazi wireless liberi stanno prendendo una nota decisiva. Una buona progettazione degli spazi di lavoro avrà un impatto positivo in termini di prestazioni dei lavoratori e sulla loro motivazione nel lavoro. Con i nuovi sistemi di archiviazione digitale grandi quantità di spazio, prima occupati dalla carta, vengono liberati, offrendo la possibilità di incorporare nuove aree di lavoro ad altre che migliorino l'esperienza dello stesso, quali zone relax e ricreative.

Il soggiorno prolungato nei centri di lavoro, la flessibilità lavorativa in ore o anche in rete, con diversi fusi orari, hanno portato all'apertura di centri di lavoro ininterrotti. Questo solleva una miriade di nuove esigenze che necessitano di una soluzione (caffetterie, ristoranti, spazi all'aperto, palestre, asili nido...). L'evoluzione di questi spazi, spazi di coworking, va in linea con lo sviluppo tecnologico e un con uso efficiente degli spazi di lavoro, con la salute dei lavoratori e il benessere e con i diversi modi in cui gli individui interagiscono. A causa della competitività attuale del mercato del lavoro di oggi, è molto importante promuovere il lavoro di gruppo e di comunicazione veloce ed efficiente. Questi nuovi spazi di lavoro devono essere dinamici e, quindi, adattabili alle esigenze aziendali in continua evoluzione.

Lo scopo del concorso è quindi quello di proporre la progettazione degli spazi di lavoro del 21° secolo, coworking (COB), nella città di Madrid, Spagna, concentrandosi su approcci di collaborazione, flessibilità, connettività, accessibilità, sostenibilità ed efficienza energetica.

Come risultato dell'applicazione di nuove tecnologie molti cambiamenti significativi sono stati prodotti negli spazi di lavoro. Le lunghe distanze tra i centri di residenza e di lavoro di solito causano un soggiorno prolungato nei luoghi di lavoro.

Questo concorso propone una riflessione architettonica su come risolvere questi problemi attraverso la creazione di un nuovo modello di luogo di lavoro, dove diventa importante considerare nuove possibilità di relazioni tra diverse società e / o professionisti e dove gli orari flessibili e l'estensione degli orari di lavoro introducono nuovi condizioni nel suo design.

Il coworking (COB) si propone di fornire una soluzione adeguata al programma d'uso previsto, risolvere i problemi della sua posizione e la creazione di un modello di lavoro che possono offrire ai lavoratori e professionisti condizioni ottimali per lo sviluppo della vita personale e professionale.

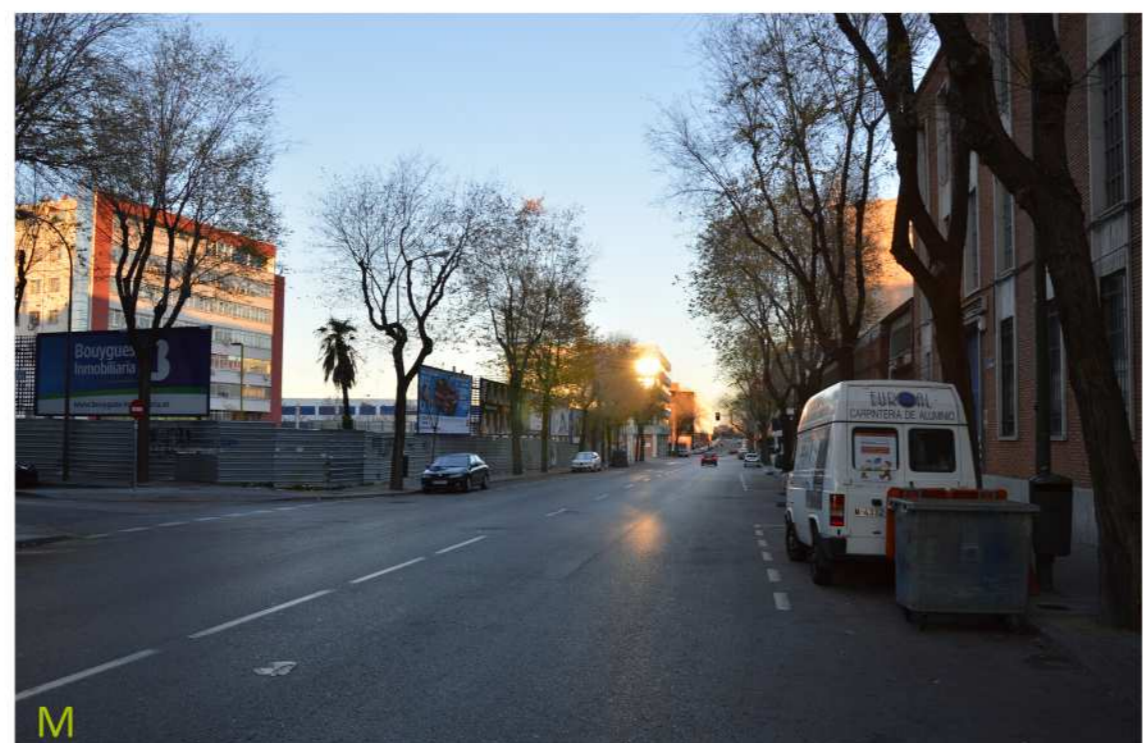
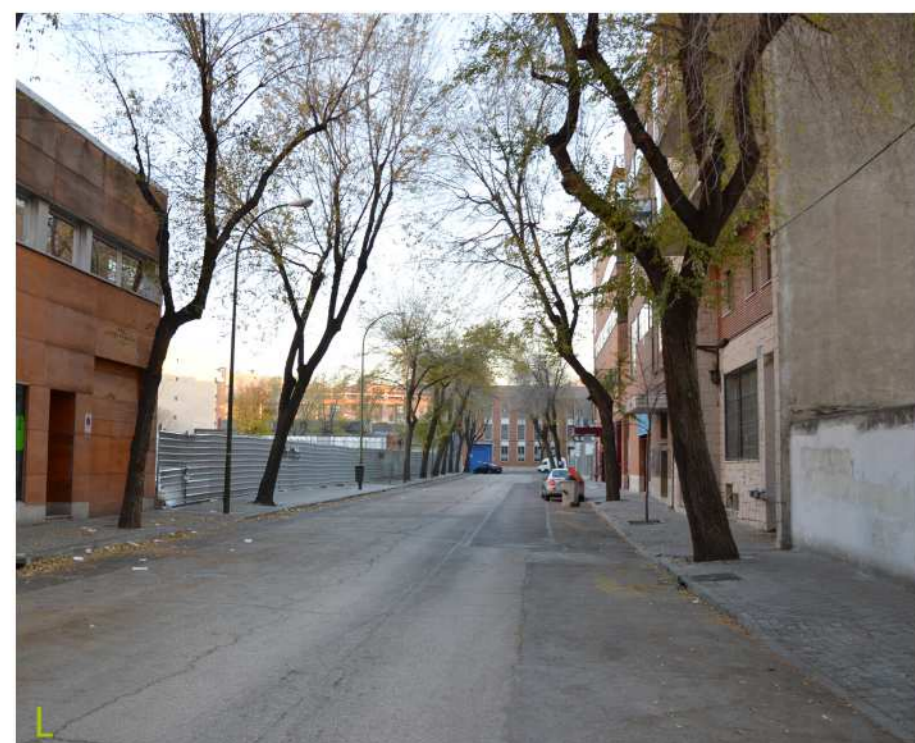
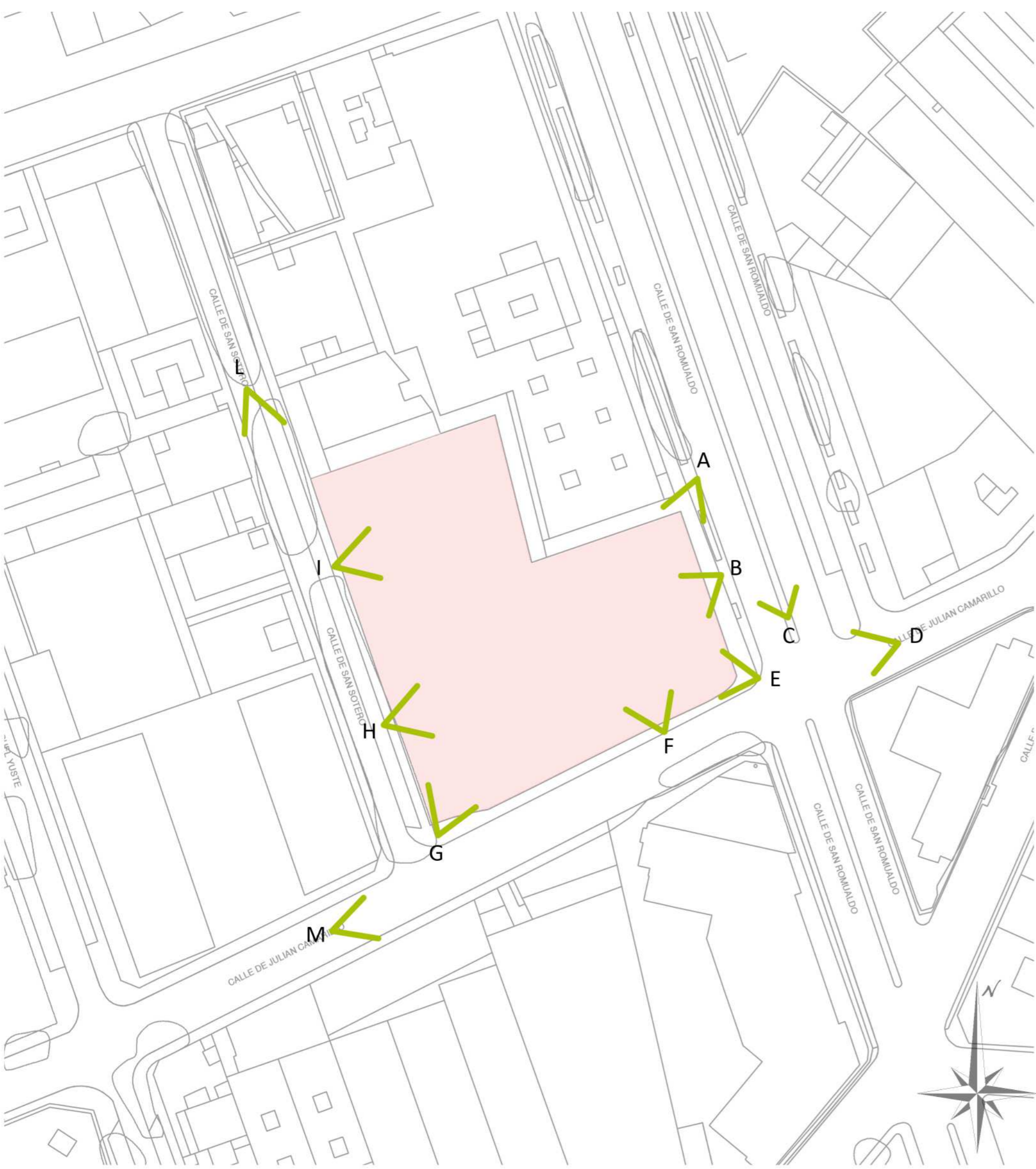
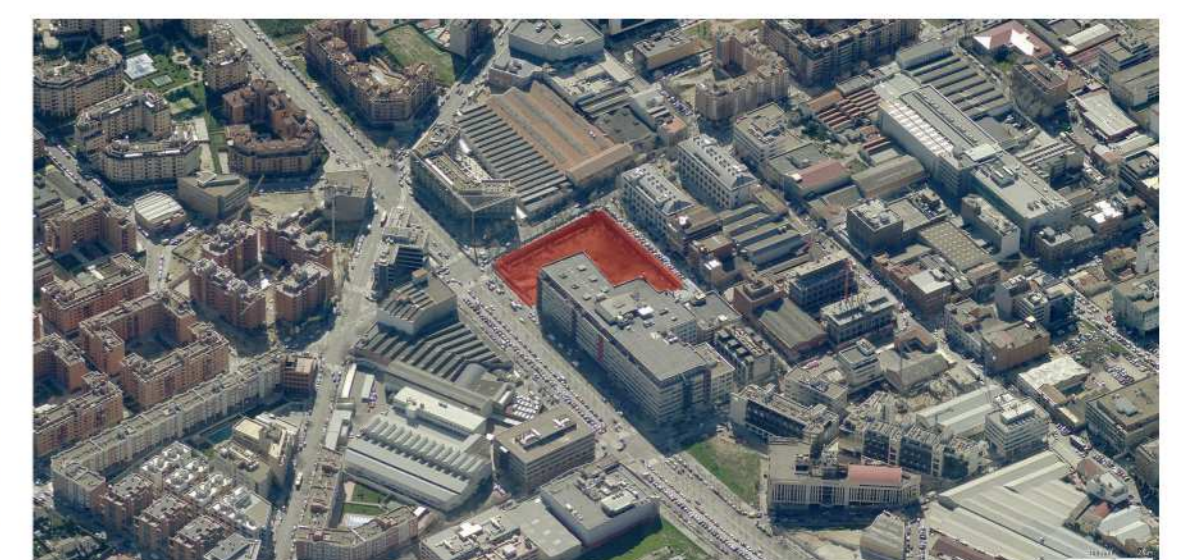
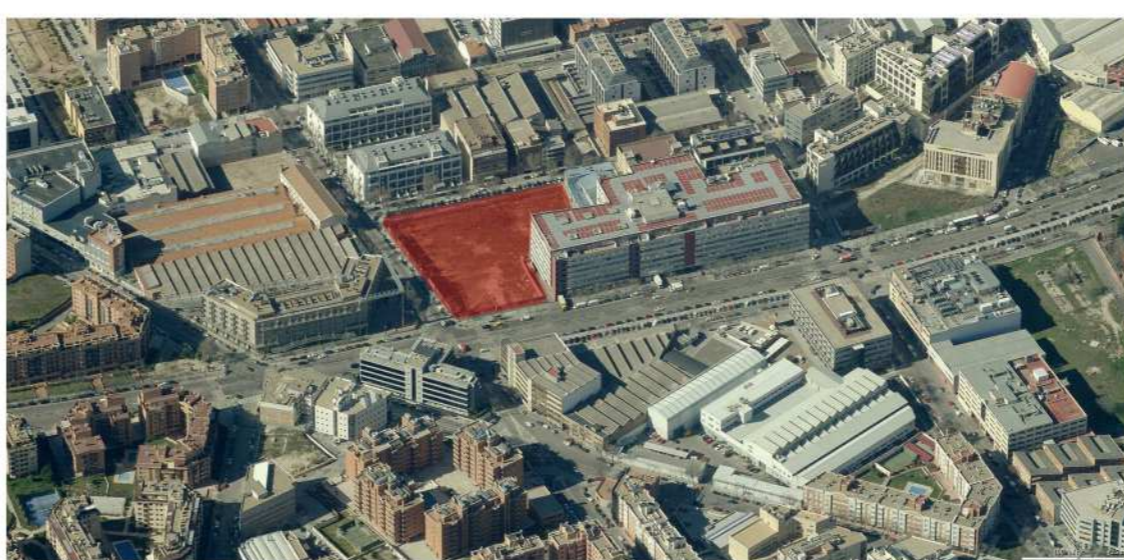
Il progetto deve prendere in considerazione nuovi modelli di connettività, promuovere sinergie tra diverse società e / o professionisti, prestando particolare attenzione a criteri di efficienza energetica e alle questioni ambientali.

Il programma per coworking (COB), è flessibile. Dovrebbe includere spazi per lo sviluppo di attività lavorativa così come spazi ricreativi. Il nuovo modello di centro di lavoro dovrebbe integrare le seguenti proposte:

- Spazi di lavoro
- Sale riunioni
- Sala per videoconferenze
- WC
- Ricreazione e zone relax
- Aree ricreative all'aria aperta
- Sale per conferenze
- Ristorante
- Cafeteria
- Palestra
- Parcheggio
- Nursery
- Parco giochi

A causa della natura sperimentale di questo progetto, il programma funzionale può essere modificato nel modo in cui ciascun partecipante si accosta al problema.

La posizione proposta per questo concorso è dislocata a Est di Madrid, in una trama esistente tra Julian Camarillo Street e San Romualdo Street. Si tratta di un lotto a "L" con una superficie di 7.650 m², collocato in un blocco rettangolare in cui si trovano diversi edifici industriali e commerciali. Vicino all'area di progetto si trova il parco Quinta de los Molinos e il Parco di San Blas, che si distinguono come aree verdi che decongestionano l'area industriale e commerciale alla periferia di Madrid.



Politecnico di Milano
Scuola di Architettura e Società
Corso di Laurea in Architettura

A.A. 2011-2012

TESI DI LAUREA MAGISTRALE IN
PROGETTAZIONE DELL'ARCHITETTURA SOSTENIBILE:

COWORKINGGARDEN

RELATORE: PROF. LEONARDO BELLADELLI
LAUREANDO: FRANCESCO CAZZANIGA
755265

TAV. 01a

INQUADRAMENTO