

Sezione prospettica 1:50

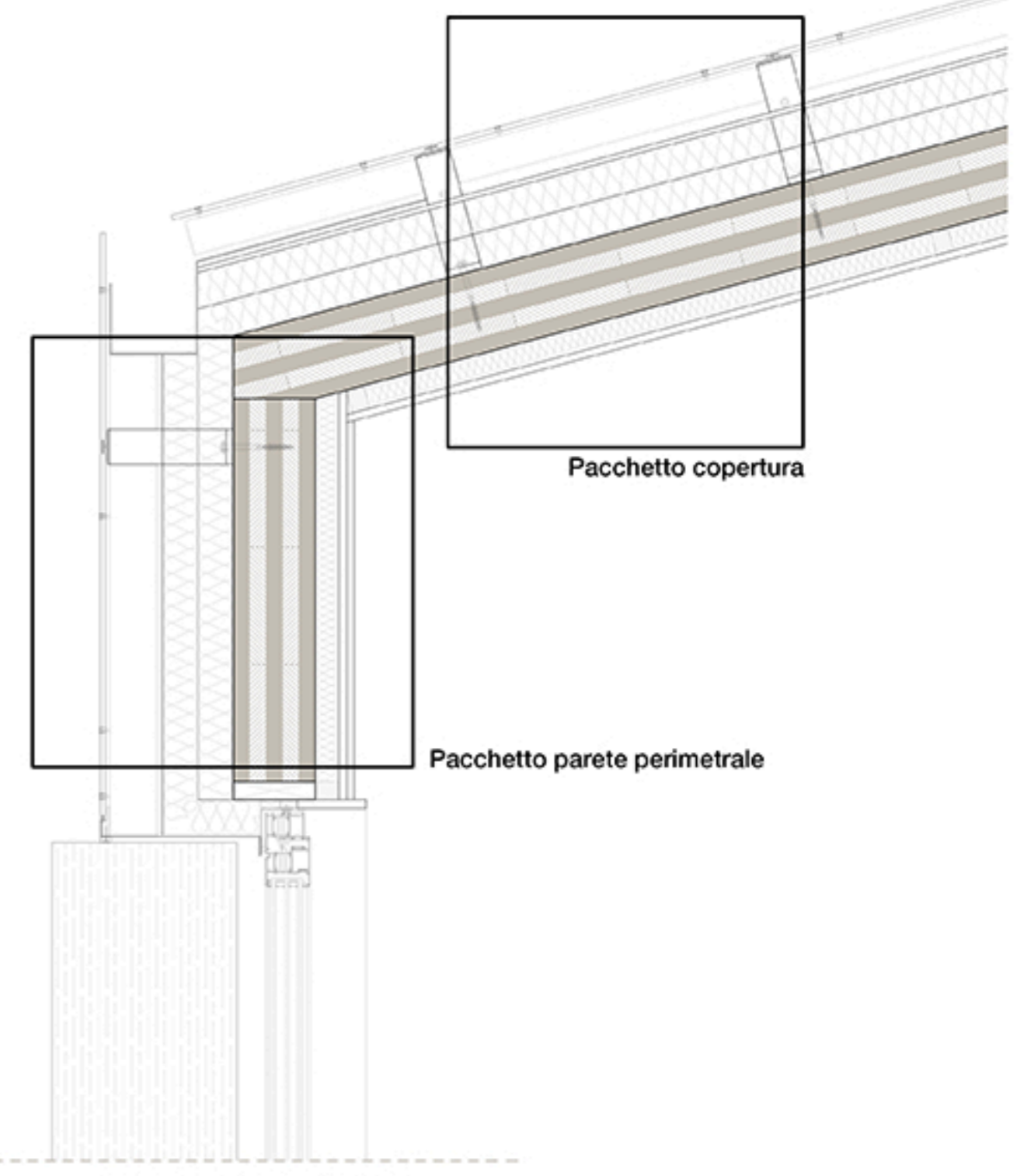
PIANTA E SEZIONE 1:10

Pacchetto copertura

- pannello parete ventilata 30 mm
- intercapedine ventilata 80 mm
- lamiera grecata scolo acqua e supporto struttura parete ventilata 5mm
- membrana impermeabilizzante
- isolante in fibra di legno 140 mm
- freno al vapore
- pannello X-lam 5 strati 140 mm
- rivestimento parete in cartongesso doppio strato 13 mm + 40 mm isolamento

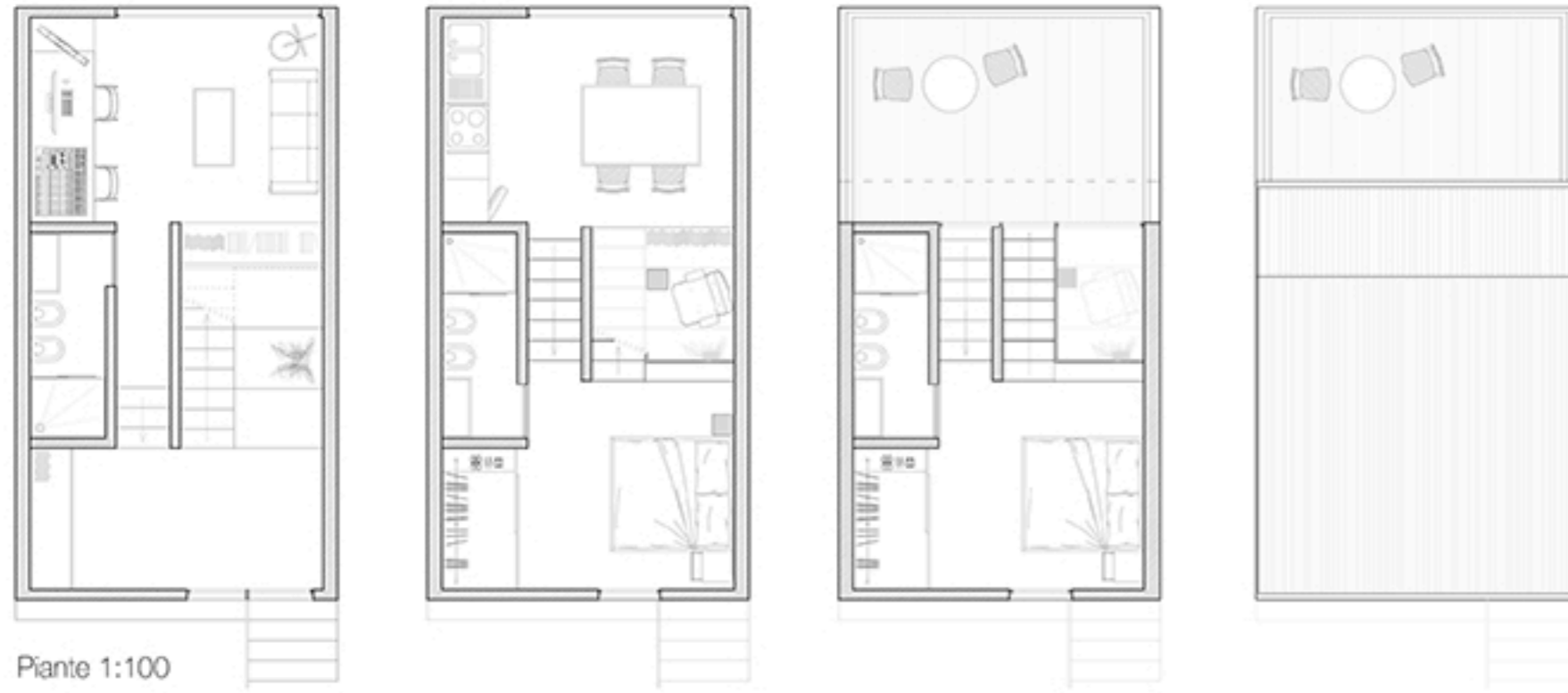
Pacchetto parete perimetrale

- rivestimento parete in cartongesso doppio strato 13 mm + 40 mm isolamento
- pannello X-lam 5 strati 140 mm
- strato separatore
- isolante in fibra di legno 120 mm
- staffe struttura parete ventilata
- montanti in alluminio 60mm
- passaggio aria 80 mm
- pannello in legno chiaro trattato
- distanziatori

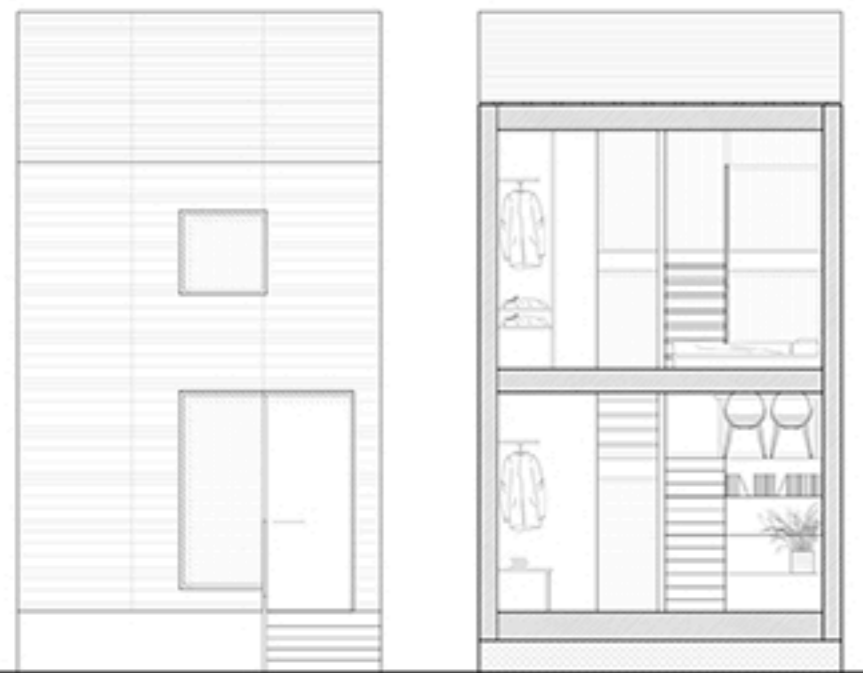


Pacchetto copertura

Pacchetto parete perimetrale



Piante 1:100



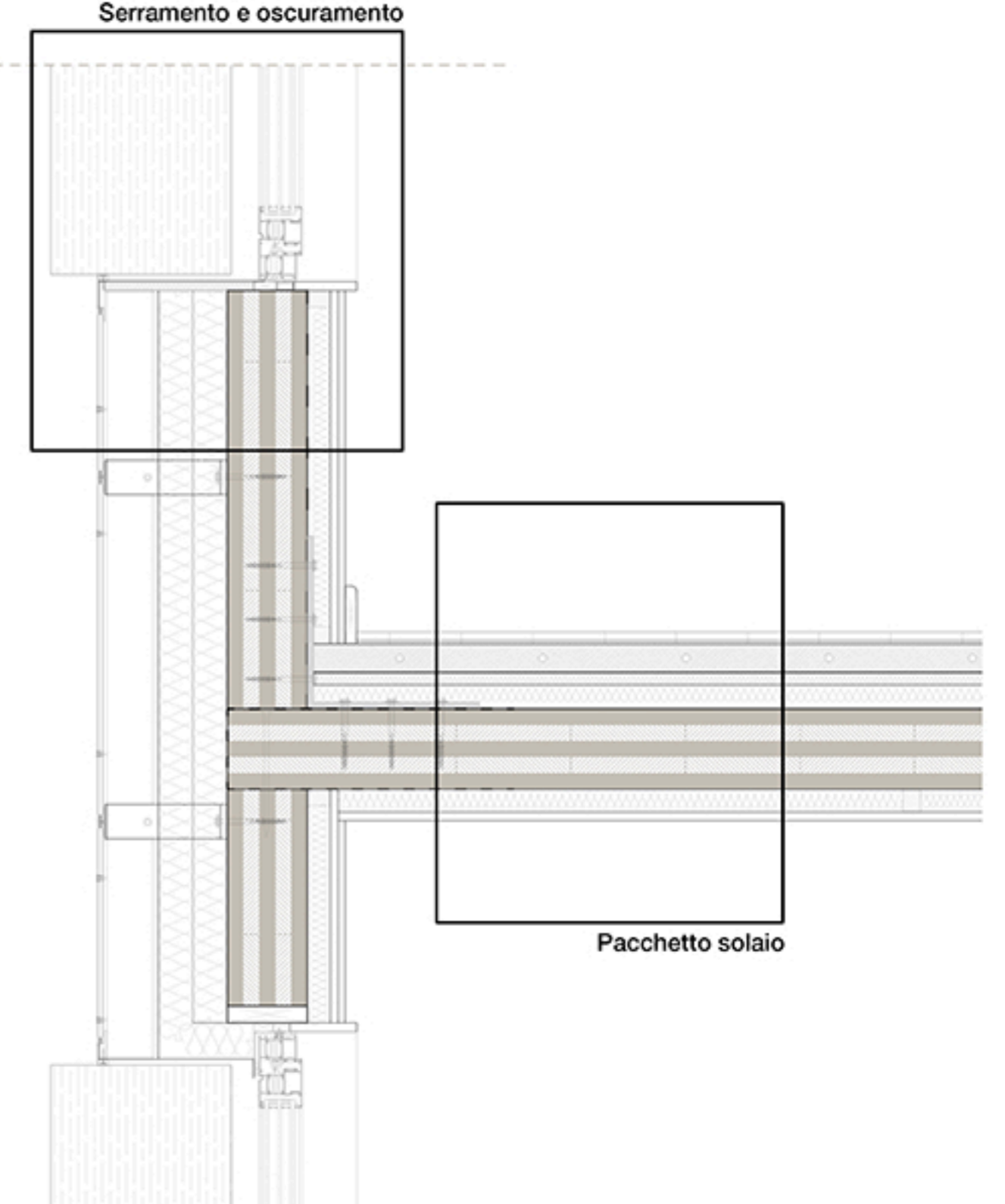
Prospetto e sezione 1:100

Serramento e oscuramento

- scuro con pannello in legno con chiusura a fisarmonica, impacchettamento laterale a scomparsa
- finestra struttura in alluminio da 75 mm tenuta aria-acqua giunto aperto
- triplo vetro 55 mm

Pacchetto solaio

- pavimento 20 mm parquet chiaro
- sottofondo con riscaldamento radiante 40 mm
- strato separatore in plastica
- isolante in fibra di legno 20 mm
- sughero granulare compresso 40 mm
- protezione impermeabile
- pannello X-lam 5 strati 140 mm
- rivestimento parete in cartongesso doppio strato 13 mm + 40 mm isolamento



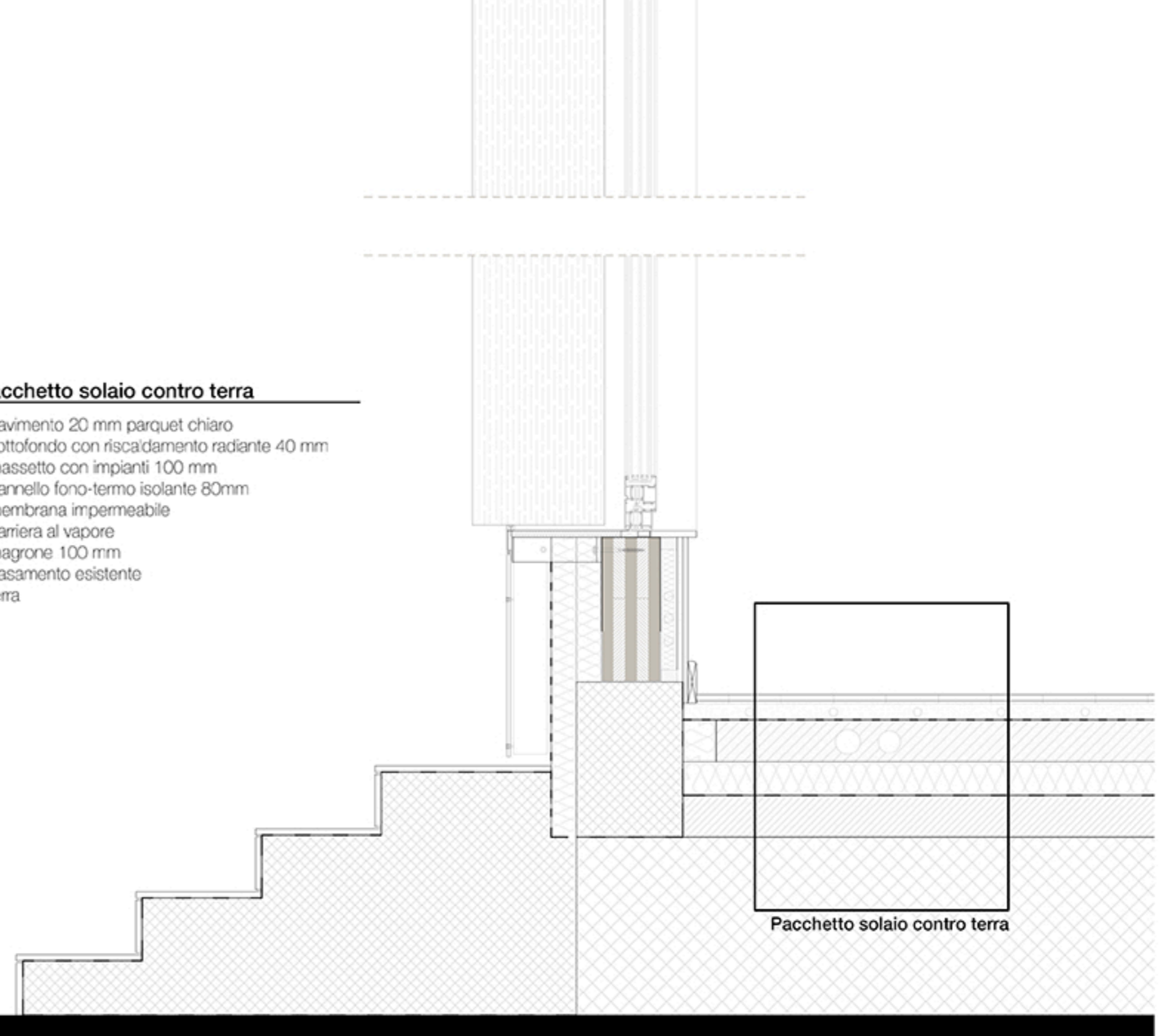
Serramento e oscuramento

Pacchetto solaio



Pacchetto solaio contro terra

- pavimento 20 mm parquet chiaro
- sottofondo con riscaldamento radiante 40 mm
- massetto con impianti 100 mm
- pannello fono-termo isolante 80mm
- membrana impermeabile
- barriera al vapore
- magrone 100 mm
- basamento esistente
- terra



Pacchetto solaio contro terra

