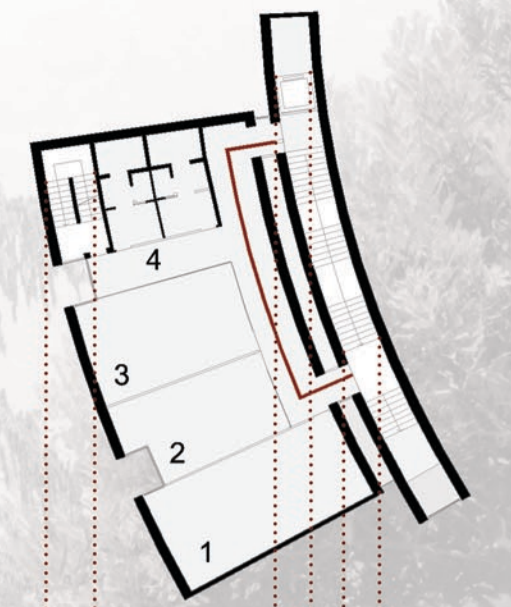


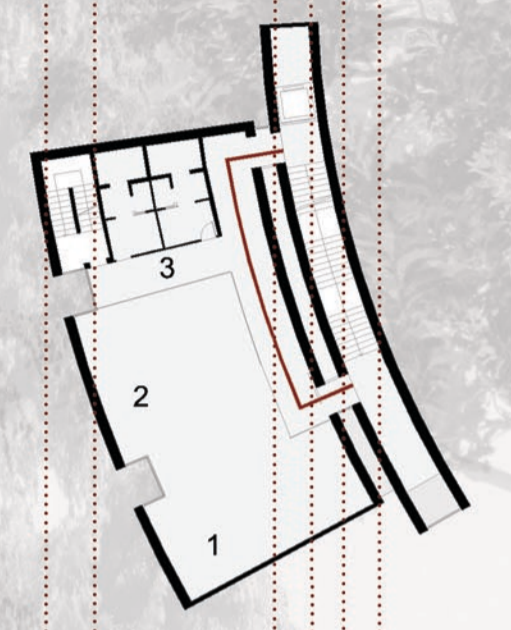
+25.30 m
 +22.10 m
 +21.00 m
 +18.40 m
 +13.80 m
 +9.15 m
 +4.60 m
 +0.00 m



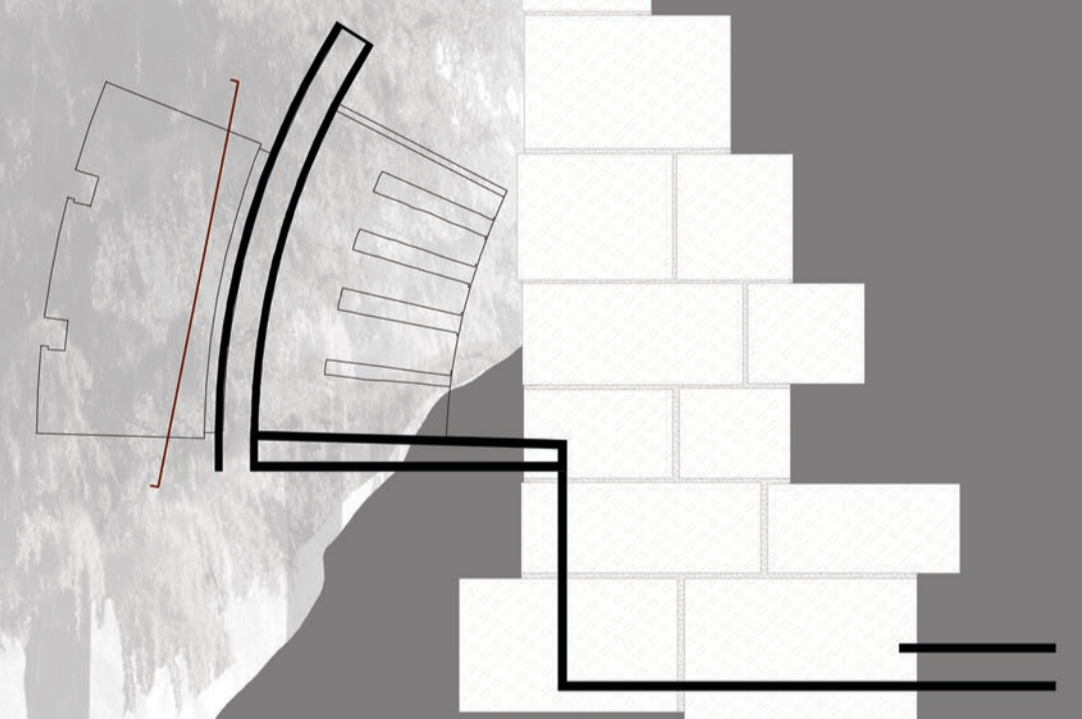
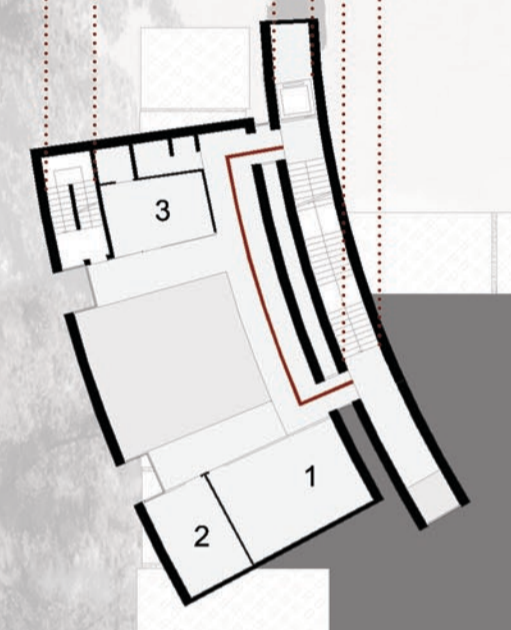
- 4 bagni / spogliatoi
- 3 aula di musica
- 2 aula pianoforte
- 1 aula di musica
- ▶ ingresso
- percorso Scuola
- Livello +13.80 m



- 3 bagni / spogliatoi
- 2 aula di danza moderna
- 1 aula di danza classica
- ▶ ingresso
- percorso Scuola
- Livello +9.15 m



- 3 ufficio direttore
- 2 sala di registrazione
- 1 aula conferenze / sala attori
- ▶ ingresso
- percorso Scuola
- Livello +4.60 m



Politecnico di Milano
 Facoltà di Architettura

Anno Accademico 2011-2012

Verona: interventi di musealizzazione e ridefinizione spaziale del volume del Teatro Romano

Tesi di Laurea di:
 Sara Bosio
 Fabrizio Ceruti

Relatore:
 prof. Pier Federico Callari

Correlatori:
 prof. Francesco Leoni
 arch. Samuele Ossola
 arch. Alessia Chiapperino

Scala:
 1:50

Tavola n°:
 12

Sezione nuova costruzione