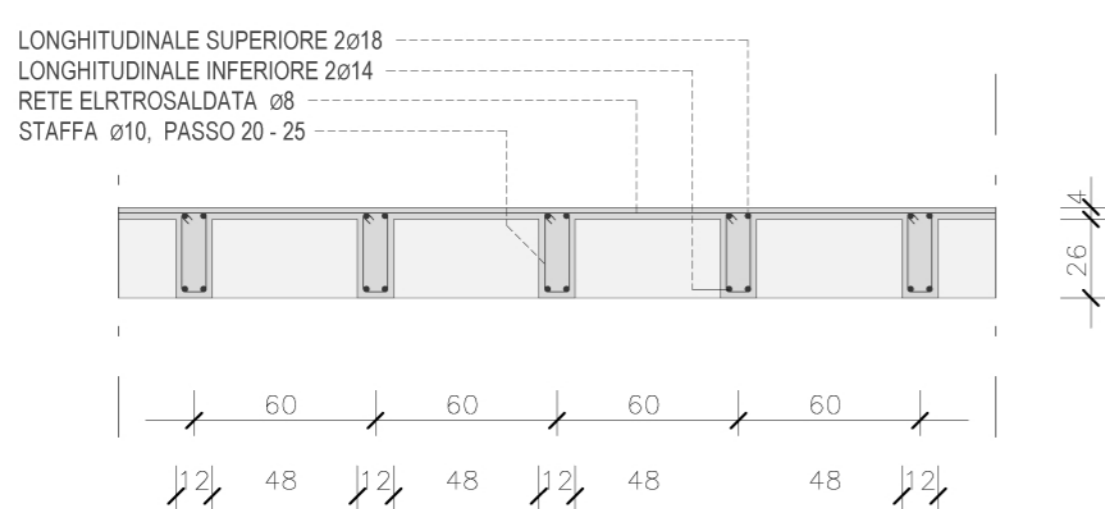
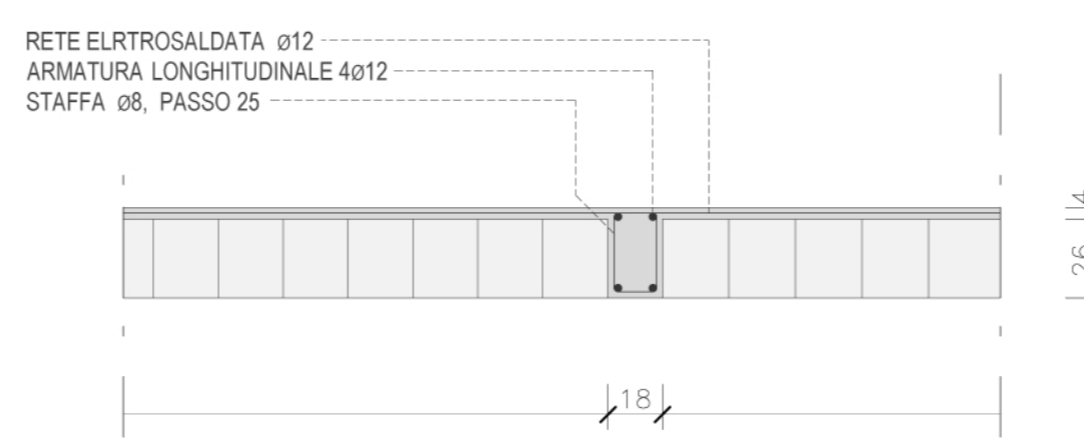


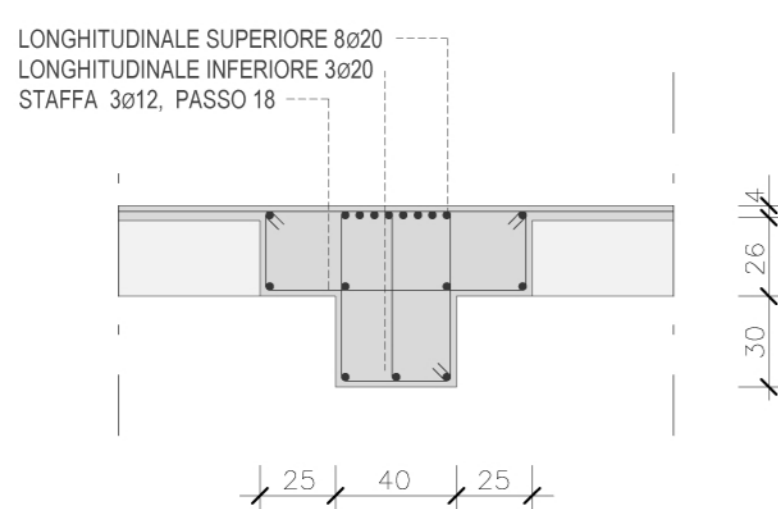
DETTAGLIO SOLAIO



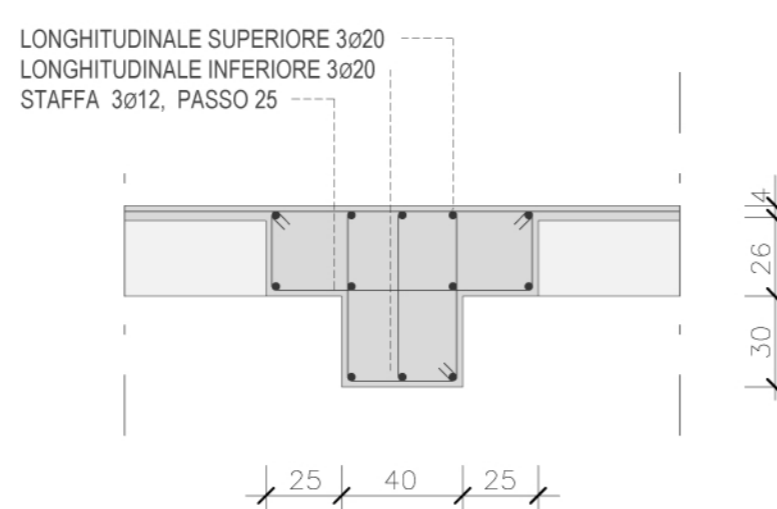
DETTAGLIO ROMPIRATTO



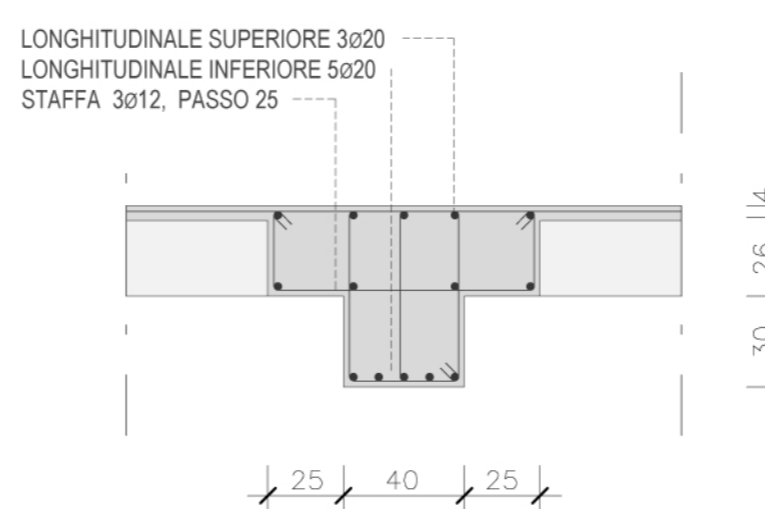
DETTAGLIO N,R



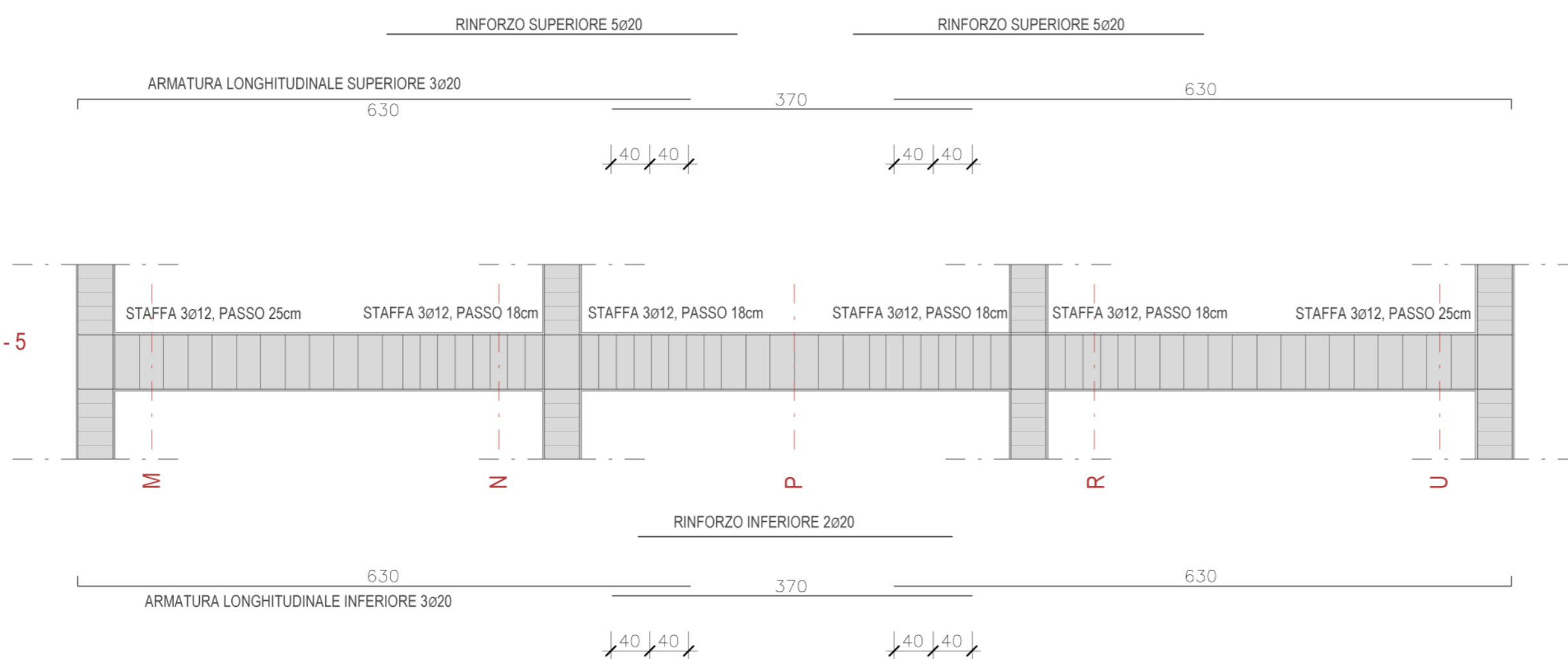
DETTAGLIO M,U



DETTAGLIO P



SEZ. ASSE - 5



CARICHI PERMANENTI .. Strutturali portanti

- Peso proprio del solaio 450kg/m²

CARICHI PERMANENTI .. Non strutturali

- Sottofondi - caldaia (di pendenza 0,07m) 1000kg/m³ × 0,07 m = 70kg /m²
- Pavimenti - collante (malta 1200kg/m²) 1200kg/m³ × 0,01m = 1270kg /m²
- Bilaminato 15kg/m²
- Controsoffitture (lastre in cartongesso) 20kg/m²
- Impianti 15kg/m²
- Tramezzi interni (muri divisorii) intonaco 50-200kg/m² -----
- 230kg/m²
- Isolanti termici e idraulici di copertura 150kg/m²

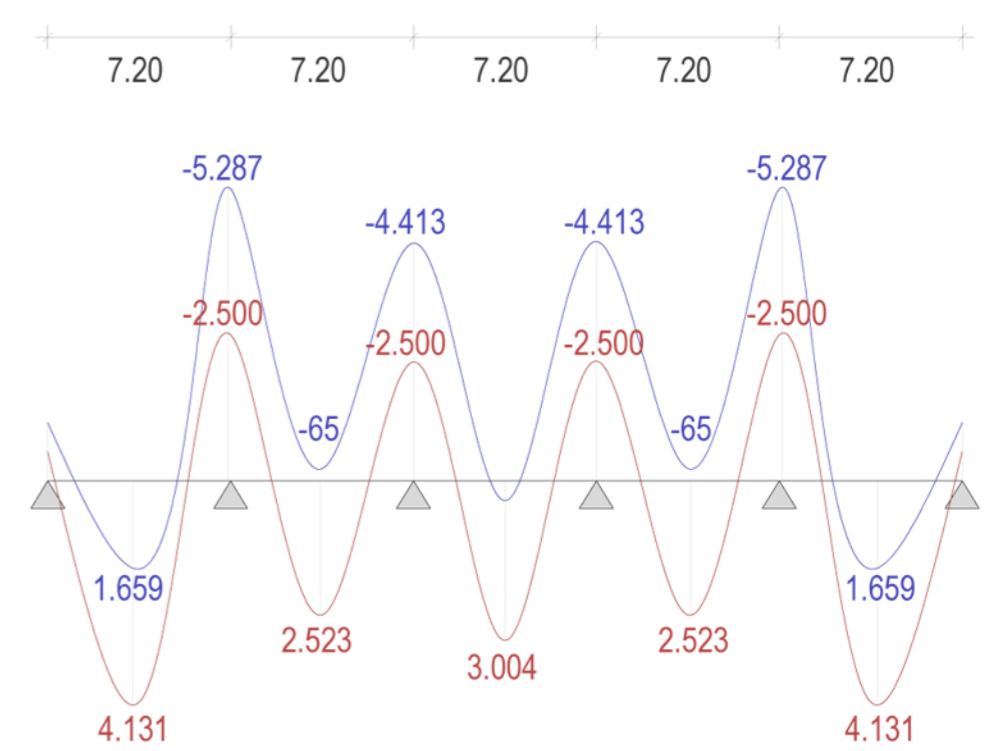
CARICHI ACCIDENTALI (destinazione d'uso)

- Residenziale (tipo piano) 200kg/m²
- Copertura 150 kg/m²
- Neve 130kg/m²

CARICHI TOTALI

- Piano tipo residenziale 445 + 230 + 200 = 875kg/m²
- Copertura 445 + 150 + 35 + 130 = 760kg/m²

A 200	A 200	A 200	A 200	A 200
P 675	P 675	P 675	P 675	P 675
p.p. 150	p.p. 150	p.p. 150	p.p. 150	p.p. 150



CARICHI TOTALI

- Carico accidentale : 1360 kg/m
q = Q(m2) x area di influenza della trave (m)
q = 200kg/m2 x 7,2m = 1360 kg/m
- Carico permanente (non strutturale) : 5610 kg/m
g = G(m2) x area di influenza della trave (m)
g = 825kg/m2 x 7,2m = 5610 kg/m
- Carico permanente (peso proprio) : 600kg/m
p.p. = 0.4 x 0.6 x 2500kg/m
p.p. = 600kg/m

1.360	1.360	1.360
5.610	5.610	5.610
600	600	600

