

ARCHEOLOGIA INDUSTRIALE GARGNANO

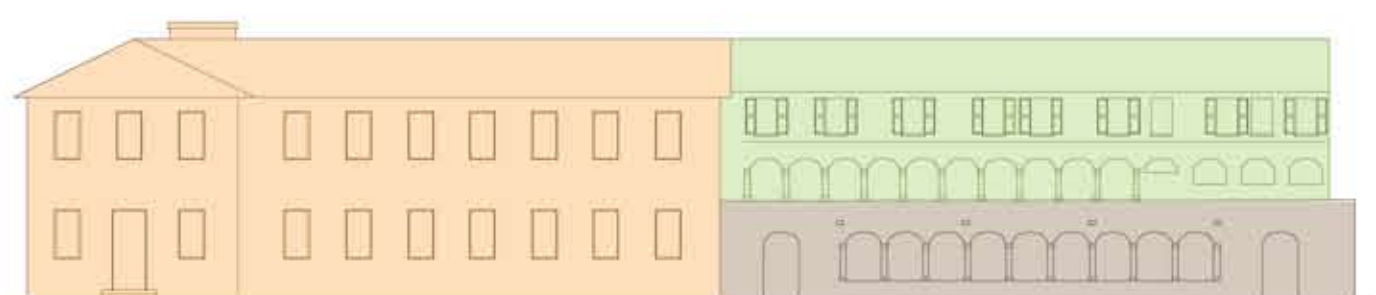
RIUSO DELL'EDIFICIO



RIUSO DELL'EX OLEIFICIO E DEL CONVENTO FRANCESCO DI GARGNANO, IN DISUSO DAL 1968, COME NUOVO POLO MUSEALE DEL SISTEMA GARDA COMPRENDE ASPETTI RIGUARDANTI I MESTIERI TIPICI DEL GARDA, I PRODOTTI TRADIZIONALI DEL LAGO E LE DIVERSE CULTURE DELLE CIVILTÀ CHE HANNO ABITATO IL TERRITORIO.



INGRESSO AL MUSEO



INTERNO RIUTILIZZATO COME SPAZIO ESPOSITIVO



DISTRIBUZIONE FUNZIONALE



IL MUSEO E IL SUO RAPPORTO CON IL LAGO

