

ALLEGATI CAPITOLO II

CAPITOLO II. PROGETTO ARCHITETTONICO

Tav. II.1 - Sviluppo della rete viaria

Tav. II.2 - Masterplan

Tav. II.3 - Sezioni ambientali

Tav. II.4 - Masterplan e ambito strategico di Porta Sud

Tav. II.5 - Sezioni della nuova rete viaria - Riassunto 1

Tav. II.6 - Sezioni della nuova rete viaria - Riassunto 2

Tav. II.7 - Masterplan e nuova rete viaria

Tav. II.8 - Mobilità dolce ciclopedonale a scala urbana

Tav. II.9 - Appartamento Tipo T2

Tav. II.10 - Appartamento Tipo T3

Tav. II.11 - Appartamento Tipo T4

Tav. II.12 - Planivolumetrico

Tav. II.13 - Piano Terra

Tav. II.14 - Primo Piano

Tav. II.15 - Secondo Piano

Tav. II.16 - Terzo Piano

Tav. II.17 - Quarto Piano

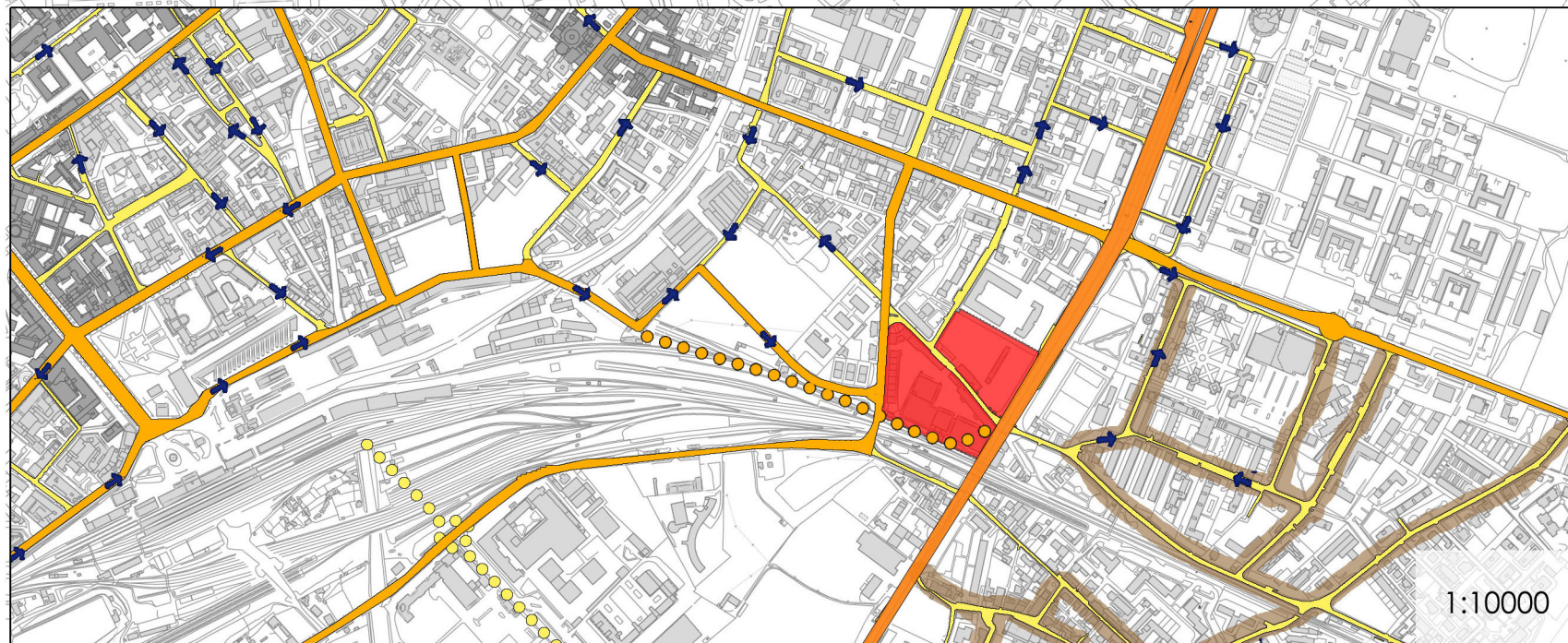
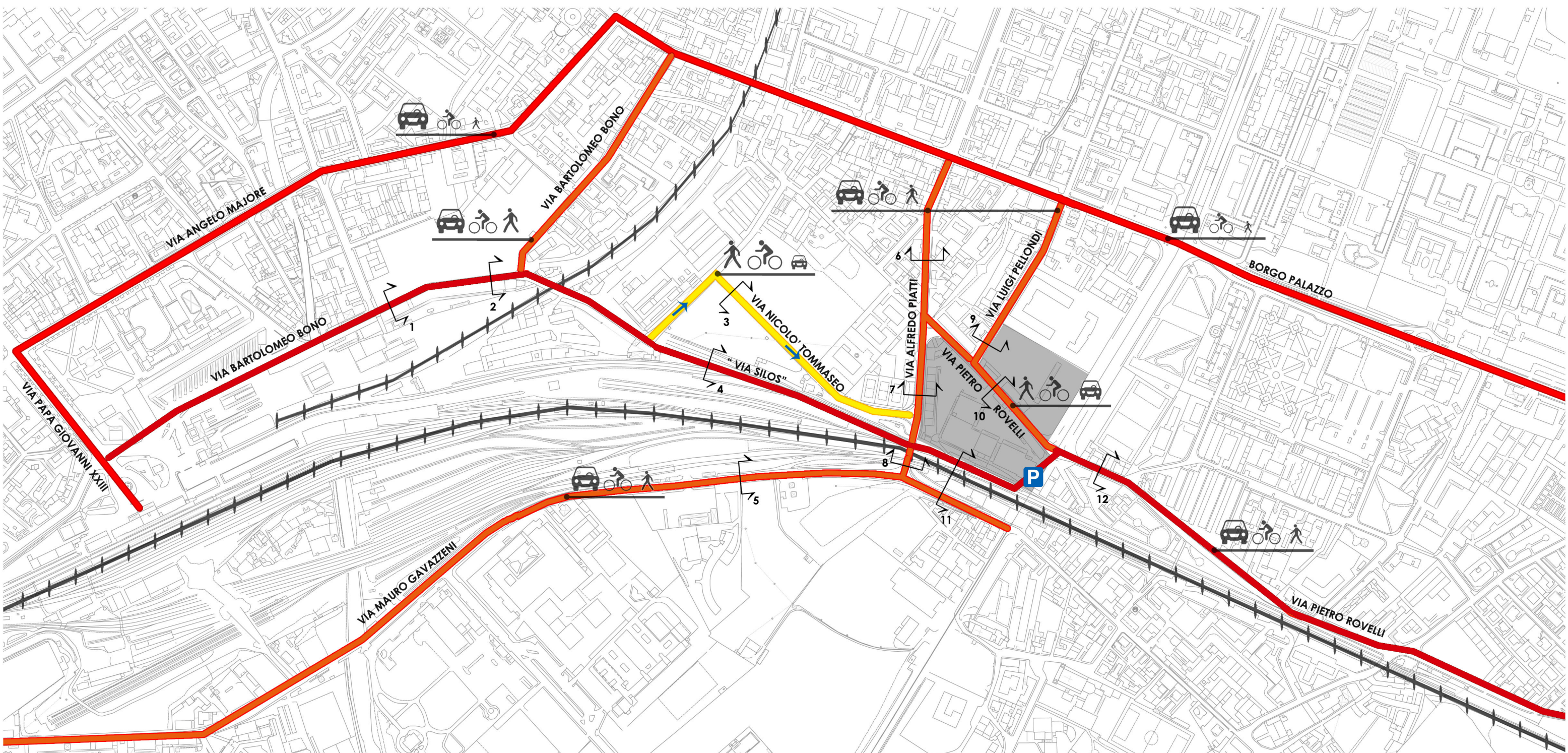
Tav. II.18 - Quinto Piano

Tav. II.19 - Piano Copertura

Tav. II.20 - Prospetto Nord e Sud

Tav. II.21 - Prospetto Est e Ovest- Ala secondaria

Tav. II.22 - Sezioni architettoniche - Ala secondaria



COMMENTI

La nuova "Via Silos" libera dal traffico il Borgo Palazzo e il ponte tra le vie Alfredo Piatti e Mauro Gavazzeni, grazie alla sua connessione più diretta con la stazione. Alcuni parcheggi vicino all'area di studio facilitano lo scambio con i trasporti pubblici. Per migliorare l'accesso ciclopeditonale della zona visto la sua utilizzazione futura pubblica grazie al parco, bisogna rallentare la circolazione automobilistica e impostare una migliore segnalazione per sensibilizzare i conducenti.

LEGENDA

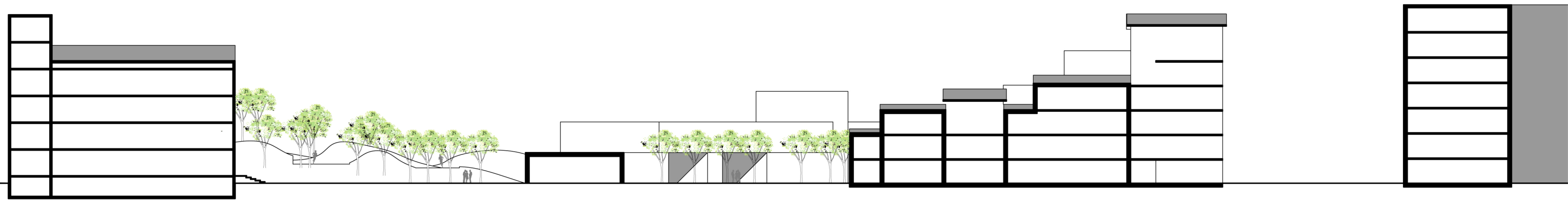
- █ Vie privilegiate per il traffico veicolare d'accesso a Bergamo
- █ Vie di decongestione con la creazione della "Via Silos"
- █ Vie secondarie
- █ Via di prevalenza ciclopeditonale, a senso unico per le macchine
- Vie ferroviarie e tranviarie
- Senso unico per le macchine

Confronto dell'importanza veicolare, ciclabile e pedonale

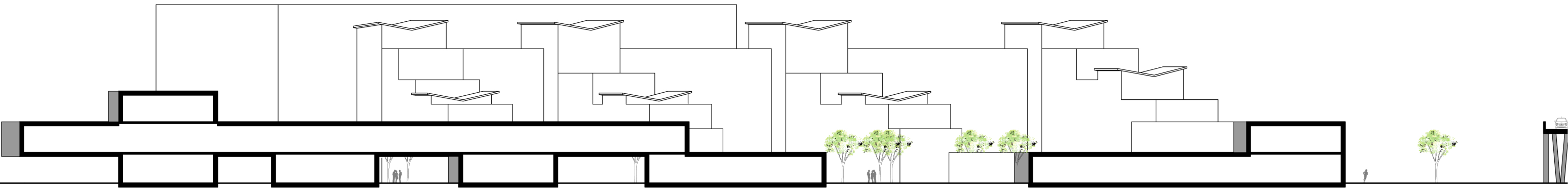
Sezione stradale

Area ex-Magazzini Generali

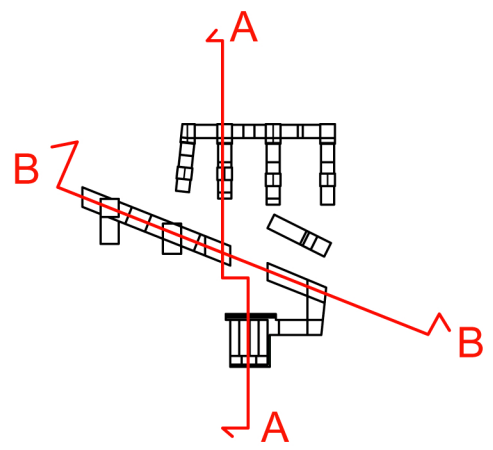




SEZIONE AMBIENTALE A-A



SEZIONE AMBIENTALE B-B



PGT di Bergamo - Ambiente strategico

Il nuovo centro intermodale di Porta Sud

1 - Realizzazione del terzo centro cittadino riqualificando e trasformando alcuni importanti ambiti della città e rafforzando l'asse dei quattro centri territoriali : Città Alta, il centro piacentiniano con il sentierone, il nuovo centro intermodale, e l'aeroporto di Orio al Serio.

2 - Progresso sviluppo della rete di trasporto su ferro in modo da conferire all'ambito il ruolo di fulcro e nodo di attestamento di tutta una serie di collegamenti ferroviari e tranviari di livello urbano, provinciale e regionale destinati a rispondere in modo concreto ed efficiente alle esigenze di una mobilità sostenibile e realizzare un centro di interscambio.

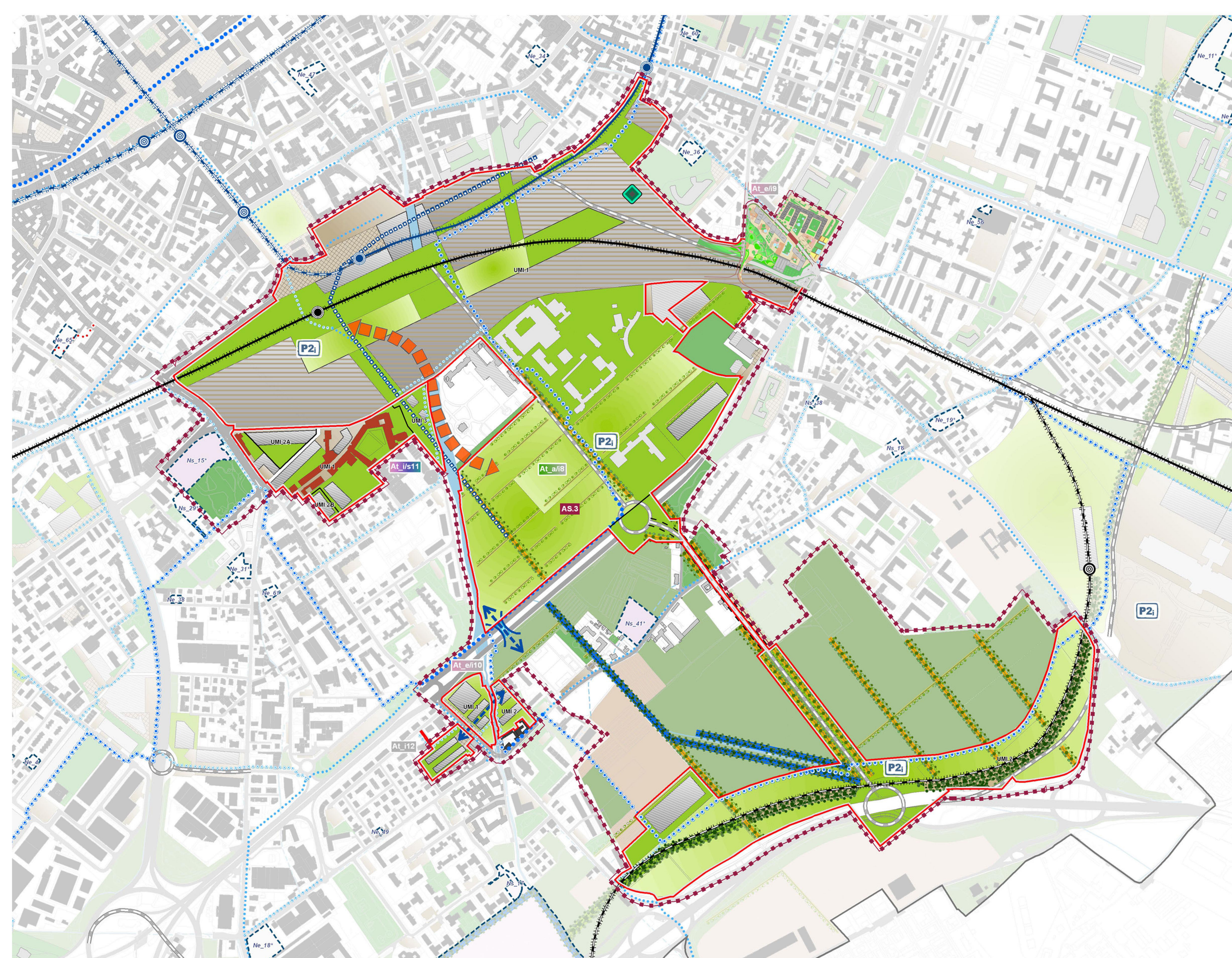
3 - Dismissione dello scalo merci e suo spostamento

4 - Progressivo avvio delle azioni di recupero urbano delle aree dismesse circostanti allo scalo ferroviario attraverso un progetto urbanistico, infrastrutturale, economico e finanziario dettagliato e articolato in base ad un programma temporale certo.

5 - Realizzazione del grande progetto ambientale del PGT con la costruzione di un sistema articolato di spazi verdi che costituiscono il tassello centrale della "cintura verde" che dovrà diventare elemento centrale del disegno dello spazio pubblico.

EX-MAGAZZINI GENERALI :

- Riqualificazione ambito urbano parzialmente dismesso (Ex-Magazzini Generali e Dogana) rigenerazione urbana.
- Ottimizzazione dell'uso del suolo attraverso la compattazione delle aree edificabili e miglioramento del rapporto di copertura esistente sull'area attraverso l'incremento della superficie permeabile.
- Ottimizzazione degli spazi attraverso una maggiore concentrazione volumetrica e articolazione dell'offerta funzionale mediante l'insediamento di funzioni legate al settore del terziario avanzato e della residenza.
- Miglioramento della viabilità di penetrazione da Est verso Porta Sud ed il nuovo centro cittadino.
- Incremento della quota di attrezzature pubbliche e di uso pubblico attraverso la realizzazione di nuovo parco urbano e parcheggio di attestazione delle penetranti da Est.



PRODUTTIVO DISMESSO DELLE EX FONDERIE DELLA CASA CON ATTENZIONE AL PROGETTO DEGLI SPAZI PUBBLICI DI RELAZIONE IN RAPPORTO DELL'INTERVENTO PROSPICIENTE PREVISTO NELLE EX MANGIMI MORETTI M3 (AT_i12)

Ambito Strategico (AS)	Aree verdi con funzione ecologico-ambientale	Fascia tampone	Fronti urbani da riqualificare e/o progettare	Parcheggi di interscambio a raso	Sottopassi esistenti
Ambito di Trasformazione (AT)	Aree verdi destinate a spazi pubblici o di uso pubblico	Siepe campestre	Elementi visuali da salvaguardare / valorizzare	Parcheggi di interscambio in struttura	Sottopassi di progetto
Interventi di Nuova Edificazione a volumetria definita (Ne)	Fascia boscata	Filare semplice arborato a specie miste	Connessioni tra gli spazi della città pubblica	Rete dei percorsi ciclabili primari esistenti e di previsione	Sovrappassi esistenti
Nuovi Servizi (Ns)	Fascia boscata in presenza di infrastrutture viarie	Connessione ecologico-ambientale	Strade di progetto	Rete dei percorsi ciclabili secondari esistenti e di previsione	Sovrappassi di progetto
Area di concentrazione volumetrica	Area pavimentata / parcheggio				