

ALLEGATI CAPITOLO III

CAPITOLO III. STRATEGIE TECNOLOGICHE

Tav.III.1 - Sezione e pianta del muro

Tav.III.2 - Sezione copertura

Tav.III.3 - Nodo 1.1

Tav.III.4 - Nodo 1.2

Tav.III.5 - Nodo 2.1

Tav.III.6 - Sezione torre e ala

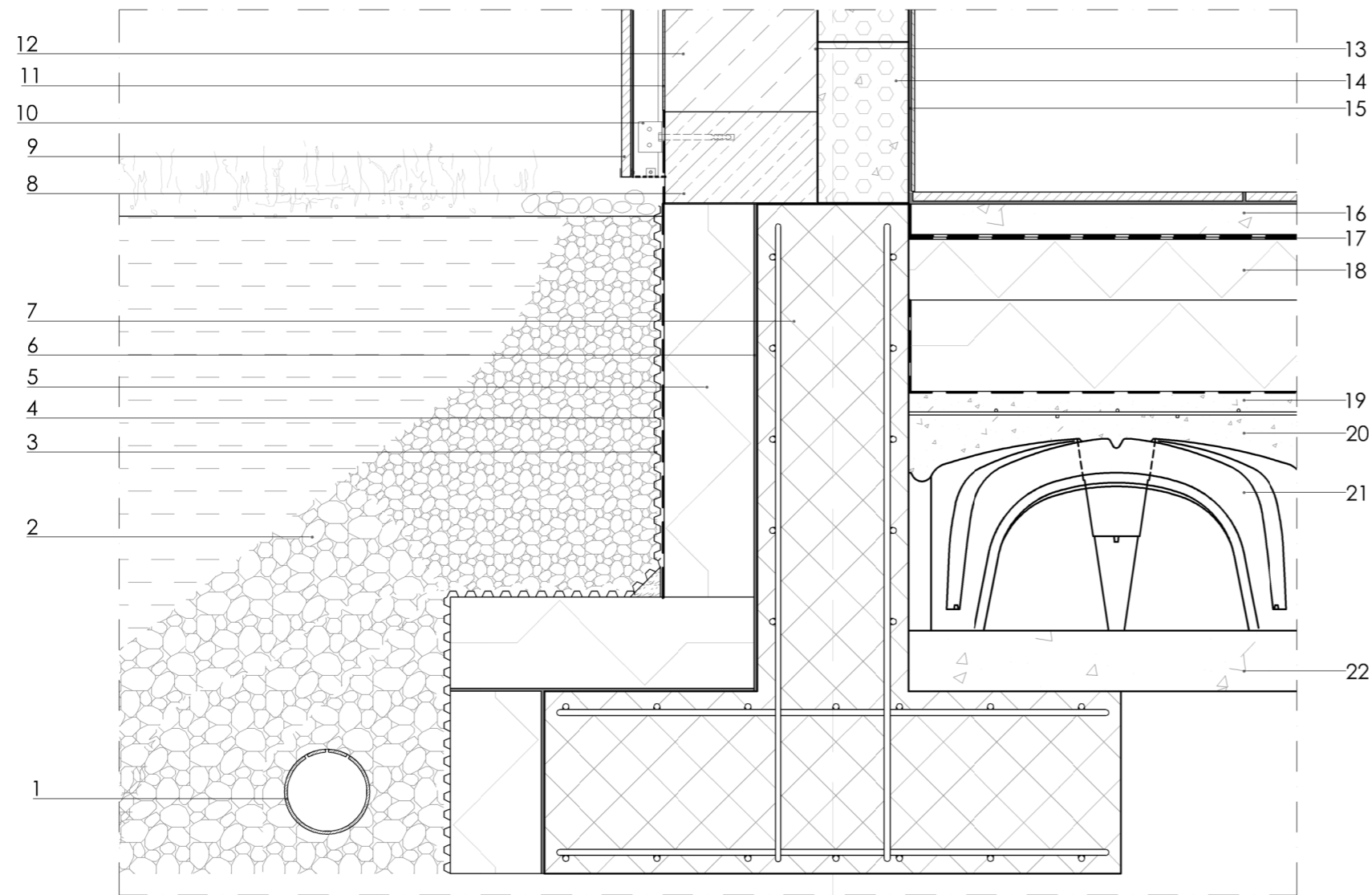
Tav.III.7 - Nodi 3.1 e 3.2

Tav.III.8 - Nodo 3.3

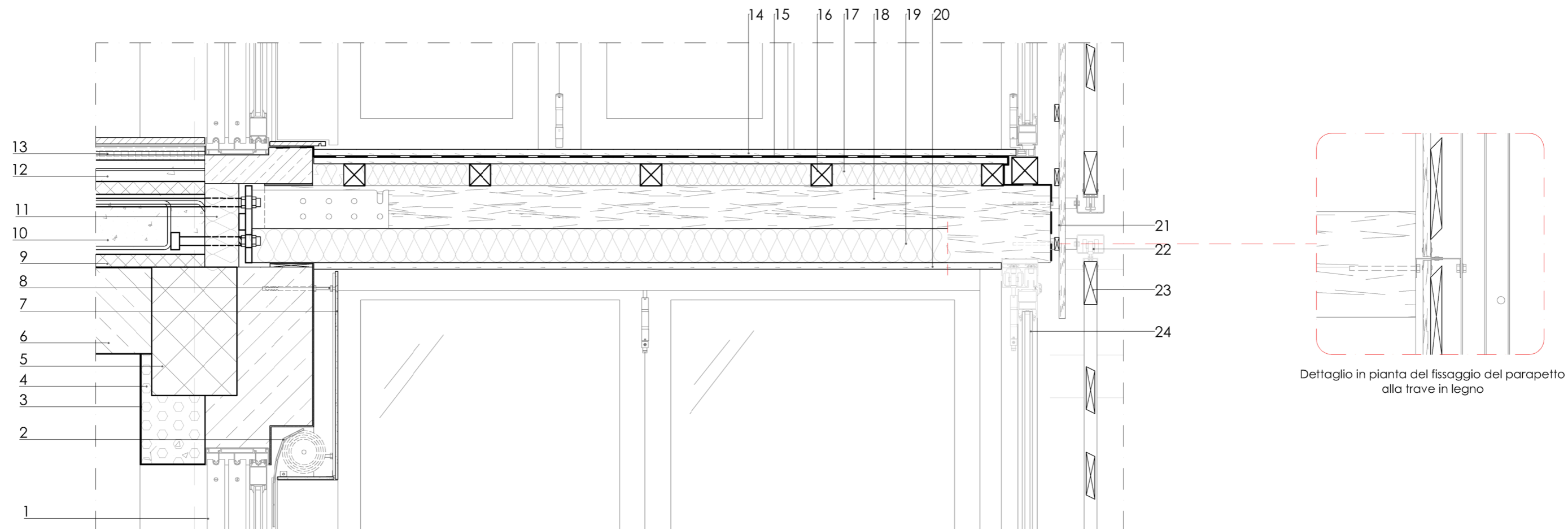
Tav.III.9 - Nodo 3.4

Tav.III.10 - Soluzione di bagni senza barriera

Tav.III.11 - Verifica antincendio



- 1 Tubo di scarico delle acque piovane
- 2 Ghiaia di granulometria varia per drenaggio
- 3 Membrana alveolare drenante
- 4 Membrana bituminosa impermeabilizzante
- 5 Isolante termico rigido (XPS)
- 6 Colla per isolante
- 7 Muro continuo di fondazione (C35/45)
- 8 Isolante minerale solido di bordo
- 9 Pietra artificiale
- 10 Sottostruttura in alluminio per il fissaggio della pietra
- 11 Malta di protezione
- 12 Isolante minerale solido
- 13 Colla per isolante
- 14 Blocco di cemento cellulare
- 15 Rivestimento in ceramica
- 16 Malta di livellamento
- 17 Doppia membrana bituminosa TNT
- 18 Isolante termico rigido (XPS)
- 19 Membrana di protezione
- 20 Getto in calcestruzzo con rete elettrosaldata
- 21 Igloo per vespaio aerato
- 22 Magrone di calcestruzzo



- 1 Serramenti scorrevole
- 2 Tapparella
- 3 Idropittura traspirante
- 4 Blocco di cemento cellulare
- 5 Trave di bordo (C35/45)
- 6 Isolante minerale solido
- 7 Pannelli in fibro cemento
- 8 Sottostruttura con lastre di fibro cemento e viti di fissazione

- 9 Soletta alveolare dim. 20 x 120 cm (C53)
- 10 Cemento getto in opera per fissazione del balcone
- 11 Taglio termico di fissazione del balcone
- 12 Getto in calcestruzzo con rete eletrosaldada
- 13 Isolante acustico in due lastre
- 14 Pannelli in legno pressato
- 15 Membrana bituminosa impermeabilizzante
- 16 Listelli di legno

- 17 Isolante minerale
- 18 Trave di legno 18 x 16 cm
- 19 Isolante minerale
- 20 Pannelli in legno pressato
- 21 Listelli di legno del parapetto
- 22 Profilo in acciaio e sistema per pannelli scorrevoli
- 23 Pannelli scorrevoli in lastre di legno
- 24 Veranda

