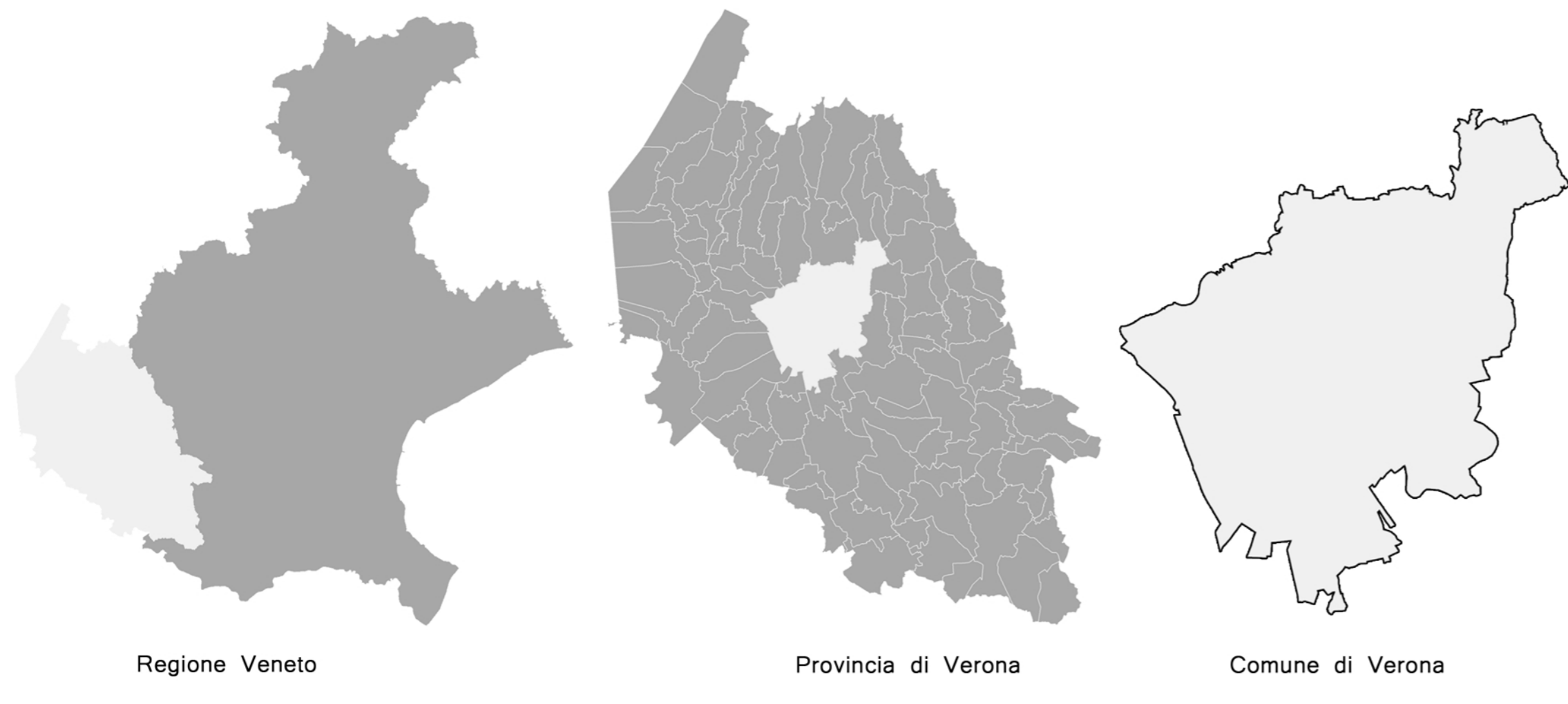


# INQUADRAMENTO TERRITORIALE VERONA



Verona è un comune italiano di 264.535 abitanti, capoluogo dell'omonima provincia in Veneto.  
 La città scaligera è un'importante meta turistica, visitata ogni anno da più di tre milioni di persone in virtù della sua ricchezza artistica e architettonica, e per le numerose manifestazioni internazionali che vi si tengono.  
 La città è stata dichiarata patrimonio dell'umanità dall'UNESCO per la sua struttura urbana e per la sua architettura: Verona è uno splendido esempio di città che si è sviluppata progressivamente e ininterrottamente durante duemila anni, integrando elementi artistici di altissima qualità dei diversi periodi che si sono succeduti; rappresenta inoltre in modo eccezionale il concetto di città fortificata in più tappe determinanti della storia europea.  
 La città sorge lungo le rive del fiume Adige, nel punto in cui questo entra nella pianura Padana e forma un caratteristico doppio meandro, a una trentina di chilometri a est del lago di Garda. È situata a 59 metri sul livello del mare, ai piedi dell'appendice meridionale dei monti Lessini: il colle San Pietro.  
 Anticamente la città era un punto nodale di tutti i sistemi di trasporto terrestre e acquatico dell'Italia nord-orientale. Al tempo dei Romani, infatti, era il punto di incontro di quattro strade consolari: la via Gallica, la via Claudia Augusta, il vicum Veronensium e la via Postumia. Ancora oggi Verona costituisce un importante nodo geografico - stradale, ferroviario e autostradale -, al crocevia tra le direttrici che collegano l'Italia centrale e nord-occidentale con il passo del Brennero.

## LEGENDA FOTO

- 1 - LUNGADIGE ATTIRAGLIO DIREZIONE NORD
- 2 - LUNGADIGE ATTIRAGLIO DIREZIONE SUD
- 3 - PONTE UNITA' D'ITALIA
- 4 - LUNGADIGE ATTIRAGLIO 41
- 5 - CHIESA VIA DELLA DIGA
- 6 - CORTE MOLON MANEGGIO
- 7 - CORTE MOLON
- 8 - CANALE CAMUZONI
- 9 - LUNGADIGE DESTRA IDROGRAFICA
- 10 - LUNGADIGE DESTRA IDROGRAFICA
- 11 - DIGA DEL CHIEVO
- 12 - LUNGADIGE DESTRA IDROGRAFICA
- 13 - VIA G. BARUCCHI
- 14 - EDIFICI INDUSTRIALI ABBANDONATI LUNGOADIGE ATTIRAGLIO
- 15 - CAMPI AGRICOLI VIA G. BARUCCHI
- 16 - PARONA

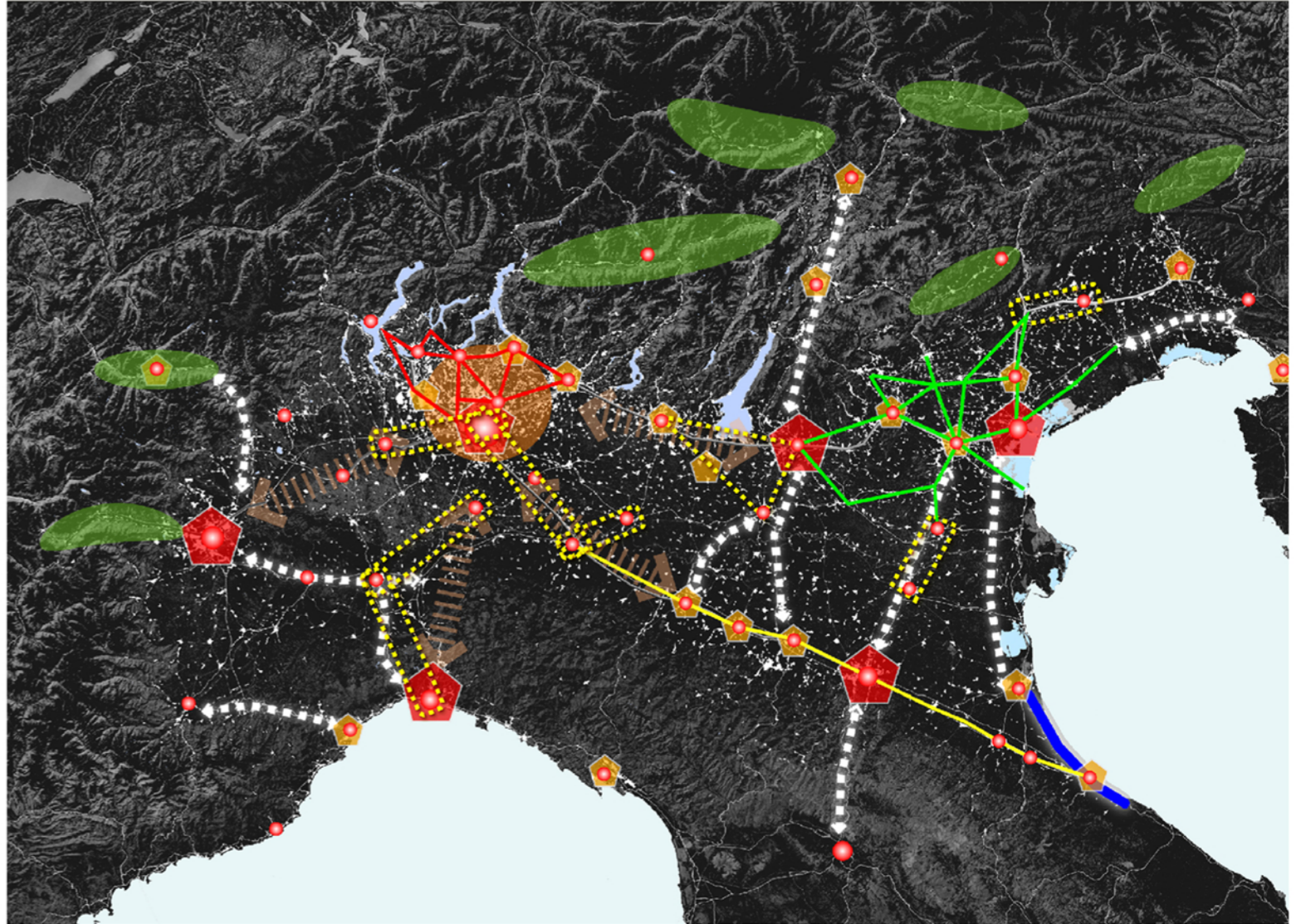
Comune di Verona, Immagine satellitare 1997



Foto area Parco dell'Adige Nord

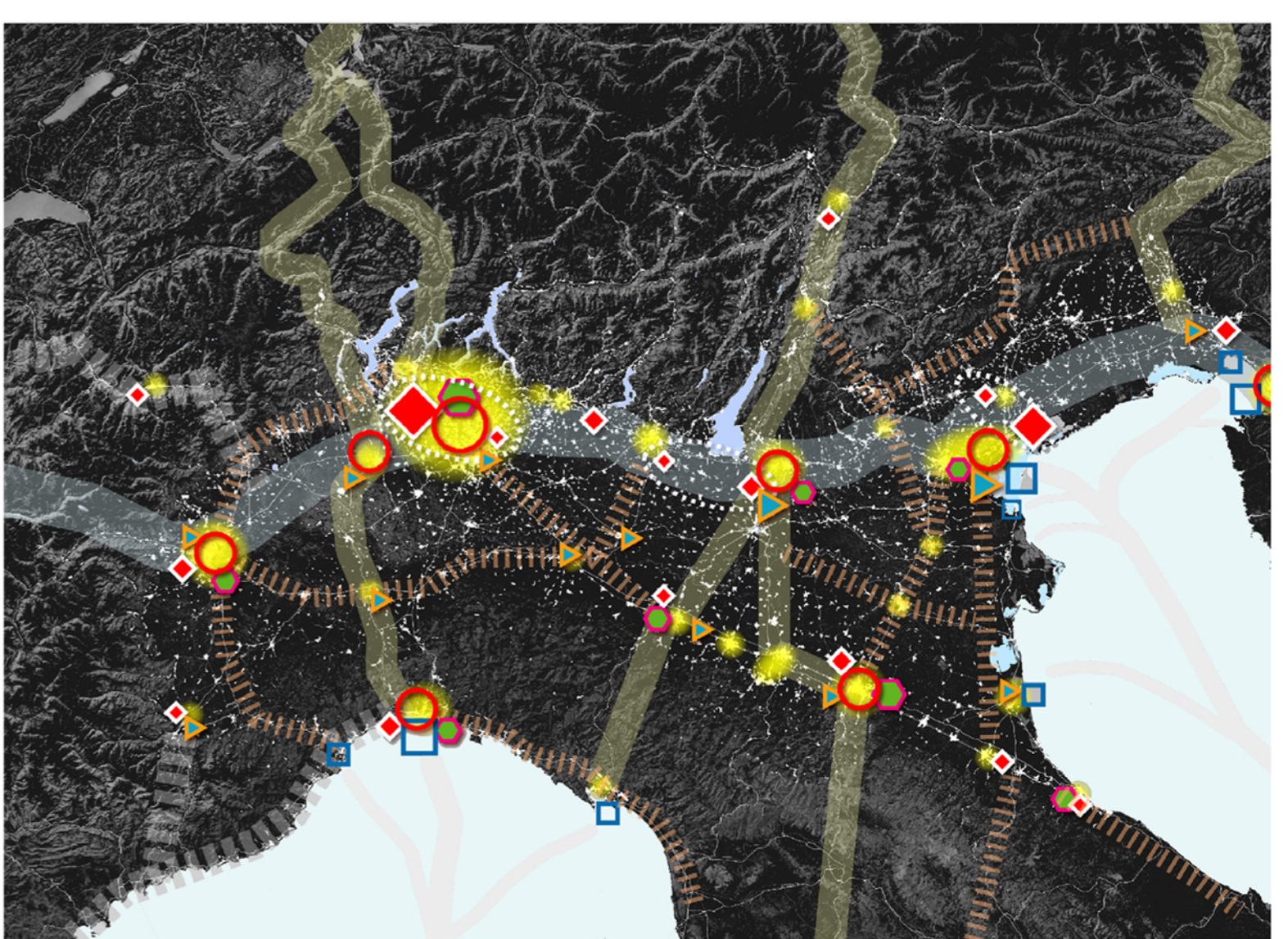
- ### Legenda
- Ambiente naturale
  - Ambiente antropizzato
  - Ambiente costiero
  - Sistema urbano**
    - Città capoluogo
    - Metropolitan European Growth Areas (MEGAs) riclassificate
    - Transnational/National FUAs riclassificate
    - Sistema metropolitano milanese
    - Sistema policentrico veneto
    - Dorsale policentrica emiliana
    - Sistema Brianza-Grandi laghi lombardi
    - Principale sistema vallivo alpino
    - Città lineare costiera
    - Potenziale sistema urbano interregionale
  - Connessioni urbane**
    - Milano - sistemi urbani regionali
    - Connessione interregionale

Sistema della polarità urbane dell'area padano - alpina - adriatica



- ### Legenda
- Ambiente collinare/montano
  - Ambiente antropizzato
  - Ambiente costiero
  - Nodi strutturali**
    - Polo urbano principale
    - European transport node
    - Aeroporto
    - Sistema aeroportuale
    - Porto
    - Hub interportuale
    - Fiera
  - Asse strutturali**
    - Asse strutturale principale - Corridoio 5
    - Asse strutturale principale - Corridoio 5
    - Autostrada del mare
    - Direttrice di connessione europea
    - Direttrice di connessione interregionale

Sistema delle reti infrastrutturali dell'area padano - alpina - adriatica



- ### Legenda
- Sistema naturale e seminaturale
  - Ambiente antropizzato
  - Reti infrastrutturali
  - Strutture ecologiche Core areas**
    - Zone SIC
    - Zone ZPS
    - Parchi Nazionali
    - Parchi Regionali
    - Riserve Nazionali
    - Riserve e aree protette marine
  - Corridoi ecologici**
    - Fiume Po - asse strutturale centrale
    - Reticolo fluviale
    - Laghi

Sistema delle strutture ecologiche dell'area padano - alpina - adriatica

