

PLANIMETRIA ZOOM 1 SCALA 1:500

LEGENDA

- 1 - INGRESSO CAMPEGGIO
- 2 - RECEPTION
- 3 - RISTORANTE BAR
- 4 - PARCHEGGIO
- 5 - SERVIZI IGENICI MASCHILI/ FEMMINILI E LAVANDERIA
- 6 - AREA CAMPER N°20
- 7 - AREA TENDE N°36
- 8 - AREA BOUNGALOW N°12
- 9 - AREA GIOCHI/SPORTIVA
- 10 - INGRESSO ALBERGO
- 11 - RECEPTION / BAR - SALA COLAZIONI
- 12 - STANZE ALBERGO N° 32
- 13 - COLLEGAMENTO COPERTO EDIFICI
- 14 - PARCHEGGIO

INQUADRAMENTO ZOOM 1
AREA CAMPEGGIO / RICEZIONE TURISTICA



SCHEMA DEMOLIZIONI / NUOVE COSTRUZIONI

- DEMOLIZIONI
- NUOVE COSTRUZIONI
- RIUSO EDIFICI ESISTENTI



SCHEMA PERCORSI

- PERCORSO MISTO / RISTORANTE
- PERCORSI ALBERGO AUTO
- PERCORSI CAMPEGGIO AUTO
- PERCORSI CAMPEGGIO PEDONALI



ZOOM A - BOUNGALOW

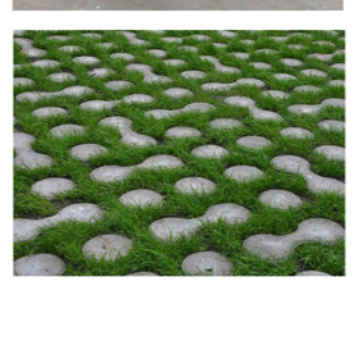


1- BOUNGALOW PER 2/4 PERSONE DI 27M², CON PARETI IN LEGNO BAUFITZ A PROVA DI TERREMOTO E DI URAGANO, CON PARETI ESTERNE DI 37 CM DI SPESORE, E COEFFICIENTI U TRA 0,15 W/M²K.

2- CARPINO BIANCO SPECIE, TIPICA DEL BOSCO PLANIZIALE, DIFFUSA SOPRATTUTTO NELLE REGIONI TEMPERATE. AMA TERRENI FERTILI E AMBIENTI LUMINOSI. LA CORTECCIA È DI COLORE GRIGIO-ARGENTO.
ALTEZZA: PIANTE CON ALTEZZA MEDIA DI 10-20 METRI.



ZOOM B - PARCHEGGI E PERCORSI



1- PAVIMENTAZIONE IN TERRA STABILIZZATA CHE CONSENTE DI OTTENERE UNA SUPERFICIE PIANA CON UN BUON DRENAGGIO, FACILE POSA E SEMPLICE MANUTENZIONE E CARRABILE

2- PAVIMENTAZIONE DRENANTE IN CEMENTO CHE CONSENTE DI OTTENERE SUPERFICI RICOPERTE FINO AL 57% DA MANTO ERBOSO CARRABILE

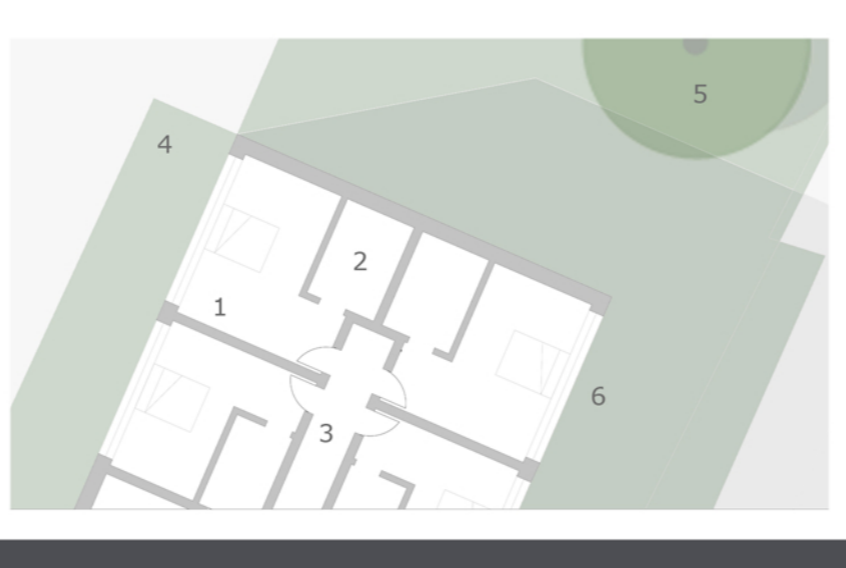


3- SAMBUCO SPECIE A LARGA DIFFUSIONE, AMA SUOLI RICCHI DI AZOTO E CON BUONA DISPONIBILITÀ IDRICA.
ALTEZZA: PORTAMENTO CESPIGLIOSO DI 5-8 METRI DI ALTEZZA. CORTECCIA GRIGIO-BRUNA PROFONDAMENTE INCISA.

4- ACERO CAMPESTRE SPECIE SPONTANEA, TIPICA DELLE SIEPI CAMPESTRI E DEI BOSCHI DI LATIFOGIE DELLA FASCIA COLLINARE E MONTANA. AMA TERRENI FRESCHI E PROFONDI E ZONE SOLEGGIATE.
ALTEZZA: DA 3 A 15 METRI. LA CORTECCIA È BRUNA STRA E SUDDIVISA IN PLACCHE.

ZOOM C - ALBERGO

EDIFICI ESISTENTE CHE SI INTENDE VARIARE LA SUA DESTINAZIONE D'USO, DA EDIFICIO INDUSTRIALE AD EDIFICIO PER L'ACCOGLIENZA TURISTICA, ALBERGO, ATTRAVERSO UNA RISTRUTTURAZIONE DELL'INTERO VOLUME: L'INTENZIONE È DI RIPROPORRE E DI NON VARIARE IL VOLUME ESISTENTE RIUTILIZZANDO, SE POSSIBILE, LA VECCHIA STRUTTURA PORTANTE IN ACCIAIO, CREARE 2 PIANI INTERNI CON UN CORRIDOIO DISTRIBUTIVO CENTRALE E LE STANZE CON AFFACCIO SUL PARCO. PER LE FACCIATE SI IPOTIZZA DI UTILIZZARE DELLE VETRATE BASSO EMISSIVE A TUTTA ALTEZZA E UNA SCHERMATURA SOLARE IN LISTELLI DI LEGNO APRIBILI E MODULABILI, COSÌ DA POTER VARIARE L'INGRESSO DELLA LUCE SOLARE ALL'INTERNO DELLE STANZE. INOLTRE SI PREVEDE L'INSTALLAZIONE DI PANNELLI SOLARI FOTOVOLTAICI E TERMICI SULLA COPERTURA.



1- STANZE D'ALBERGO 24M² CIASCUNA TOTALE DI N° 32 STANZE SU 2 PIANI FUORI TERRA

2- SERVIZI IGENICI 6 M²

3- CORRIDOIO DISTRIBUTIVO

4- MANTO ERBOSO

5- FRASSINO MAGGIORE, SPECIE TIPICA DELL'ITALIA SETTENTRIONALE. PREFERISCE SUOLI FRESCHI E PROFONDI ED È ESIGENTE IN FATTO DI LUCE (ELIOFILA).
ALTEZZA: LA PIANTE PUÒ RAGGIUNGERE I 40 METRI.



ESEMPIO DI RIFERIMENTO PER LA FACCIATA: HOTEL MOD 05, ARCH. ERICA MOSCIARO, CASTELNUOVO DEL GARDA VR

VISTA AREA ALBERGO STATO DI FATTO - STATO DI PROGETTO

VISTA AREA RISTORANTE/ INGRESSO CAMPEGGIO STATO DI FATTO - STATO DI PROGETTO

