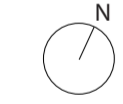
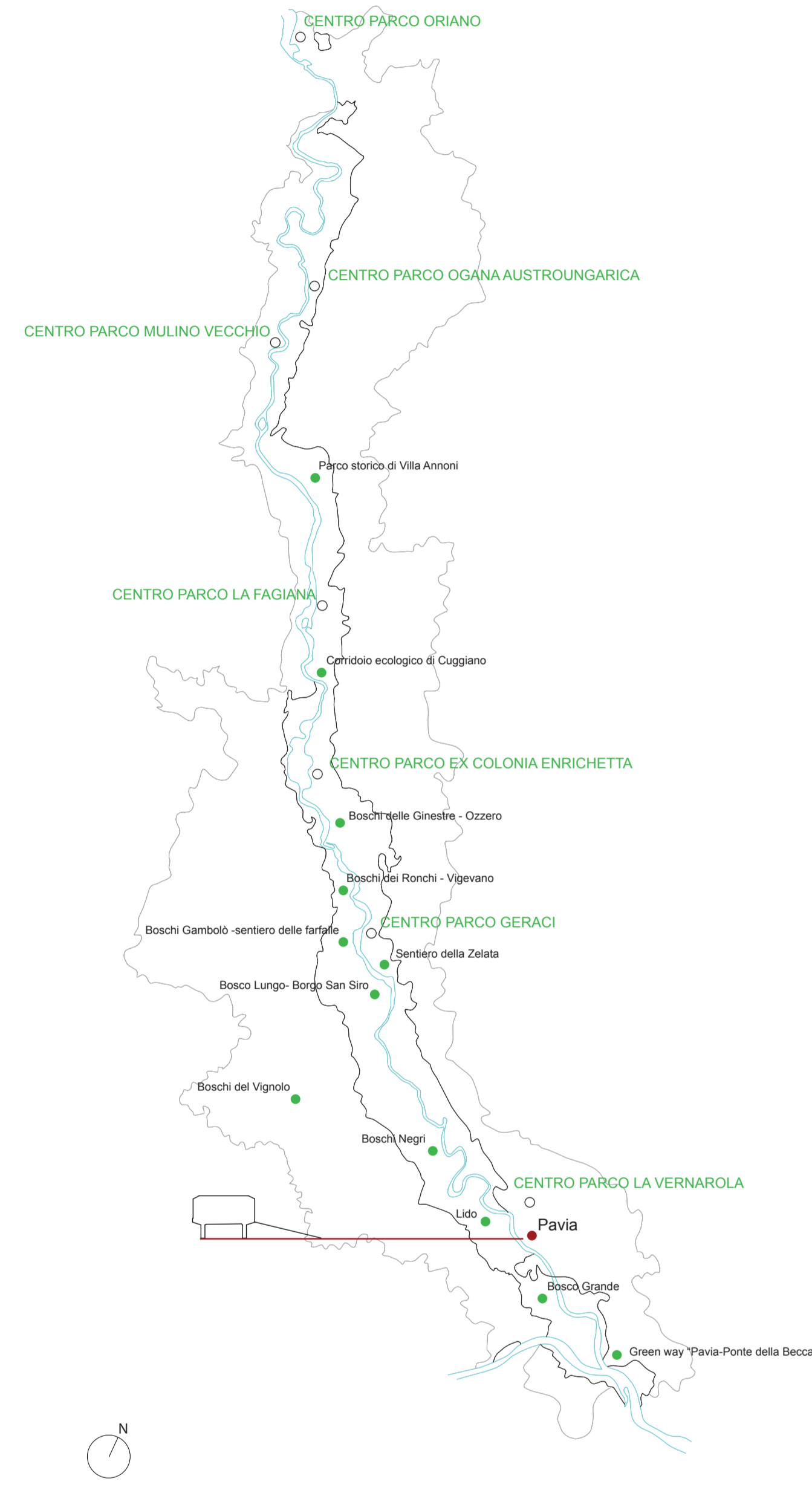


INQUADRAMENTO

PARCO DEL TICINO



Il parco Lombardo del Ticino - primo parco regionale in Italia - nasce nel 1974 per difendere il fiume e i numerosi ambienti naturali della valle fluviale dagli attacchi di un'urbanizzazione invasiva. L'obiettivo generale è di tutelare la biodiversità della valle fluviale conciliando le esigenze della conservazione naturalistica con quelle sociali ed economiche delle numerose comunità residenti nell'area. Manifestazione di questa idea è la creazione di 4 tipologie di postazioni aventi lo scopo di promuovere un turismo sostenibile sul territorio e consentire la divulgazione di materiale informativo su di esso.

IL PARCO IN CIFRE

Il "Parco del Ticino" si estende, lungo il fiume omonimo, su 2 Regioni: Piemonte e Lombardia. Il Parco del Ticino Lombardo ha una superficie di 91.410 ettari, di cui:
 - 22.249 a Parco Naturale
 - 69.161 a Parco Regionale
 e comprende l'intero territorio amministrativo dei 47 Comuni lombardi collocati lungo il tratto del fiume Ticino compreso tra il lago Maggiore e il fiume Po, nelle province di Varese, Milano e Pavia.

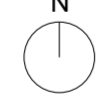
Il Parco del Ticino Piemontese comprende una superficie di 6.561 ettari a Parco Naturale (11 Comuni della provincia di Novara).

La biodiversità nel Parco
 Specie viventi sinora censite: 4.932
 Regno animale: 2.402
 Regno vegetale: 1.144
 Regno dei funghi: 1.386

PAVIA: INQUADRAMENTO



scala 1:5000



scala 1:2000



INQUADRAMENTO