
















**LEGENDA:**

ELENCO DEI BENI PAESISTICI INDIVIDUATI NEL TERRITORIO COMUNALE:

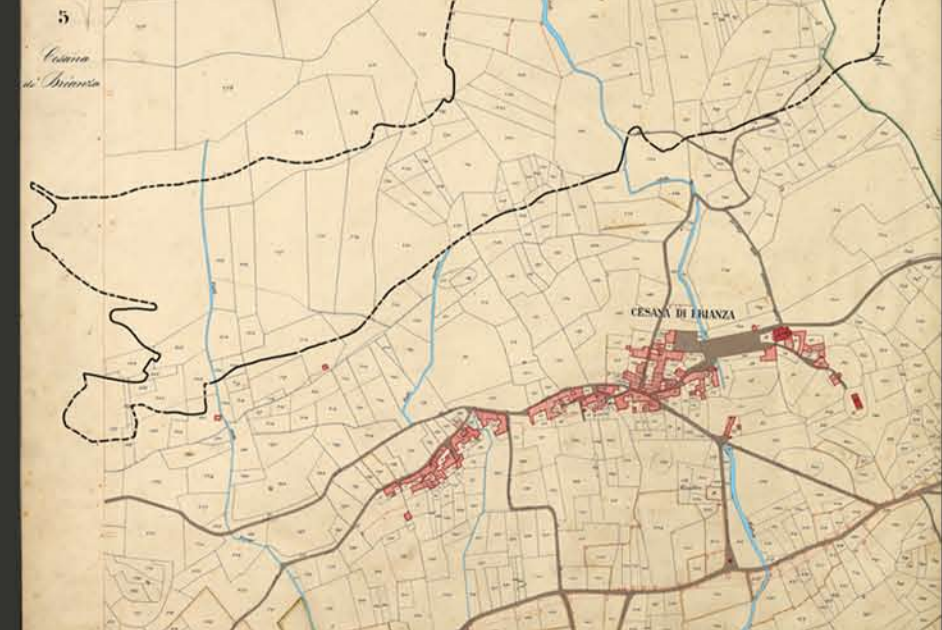
-  BENI PAESISTICI INDIVIDUATI
- A. EMERGENZE GEOMORFOLOGICHE DI PARTICOLARE RILEVANZA PAESISTICA**
  - A.1. MONTE CORNIZZOLO
  - A.2. INCISIONE DELLA VIGNOLA
  - A.3. INCISIONE VAL MOLINA
  - A.4. INCISIONE VAL CEPELLINE
  - A.5. ROCCOLO
  - A.6. CRINALE DEL ROCCOLO
- B. AMBITI DI ELEVATA NATURALITA'**
  - B.1. LAGO DI PUSIANO
  - B.2. DEPRESSIONE DEL CUMINET
  - B.3. DEPRESSIONE DEL PESCOONE
  - B.4. PALUDE DEL MOLINA
- C. PERMANENZA E LEGGIBILITA' NEL TERRITORIO DI TRACCIATI STORICI**
  - C.1. TRATTO LOCALE DELLA STRADA ROMANA AQUILEIA - AOSTA
  - C.2. VIABILITA' MEDIOEVALE CESANA - CASTELMARTE
  - C.3. VIABILITA' MEDIOEVALE CESANA - CASLETTO - CARATE BRIANZA
- D. CENTRI STORICI DOCUMENTATI DAL CATASTO LOMBARDO VENETO (ANNO 1856) E DALLA LEVATA I.G.M. DELL'ANNO 1888**
  - D.1. CESANA BRIANZA
- E. INSEDIAMENTI DI RILEVANZA STORICA, ARCHITETTONICA E LOCALE**
  - E.1. CASTELLO
  - E.2. CASA COMUNALE
- F. LUOGHI DELLA MEMORIA STORICA E DEL CULTO**
  - F.1. CHIESA DI SAN FERMO
  - F.2. CHIESA DEL ROSARIO
- G. PUNTI DI VISTA DEL PANORAMA**

-  NUCLEO STORICO
-  SENSIBILITA' PAESISTICA
-  FIUMI
-  ACQUEDOTTO
-  LIMITE IDROLOGICO
-  LIMITE ACQUEDOTTO
-  LIMITAZIONE GEOLOGICA
-  AREE BOSCHIVE
-  AREE NON BOSCHIVE DI VALORE PAESAGGISTICO
-  ZONA ESTRATTIVA
-  CONFINE ESTRAZIONE
-  FRANA STABILIZZATA
-  RETE ECOLOGICA COMUNALE
-  CONFINE COMUNALE

ESTRATTO CATASTO TERESIANO, 1770

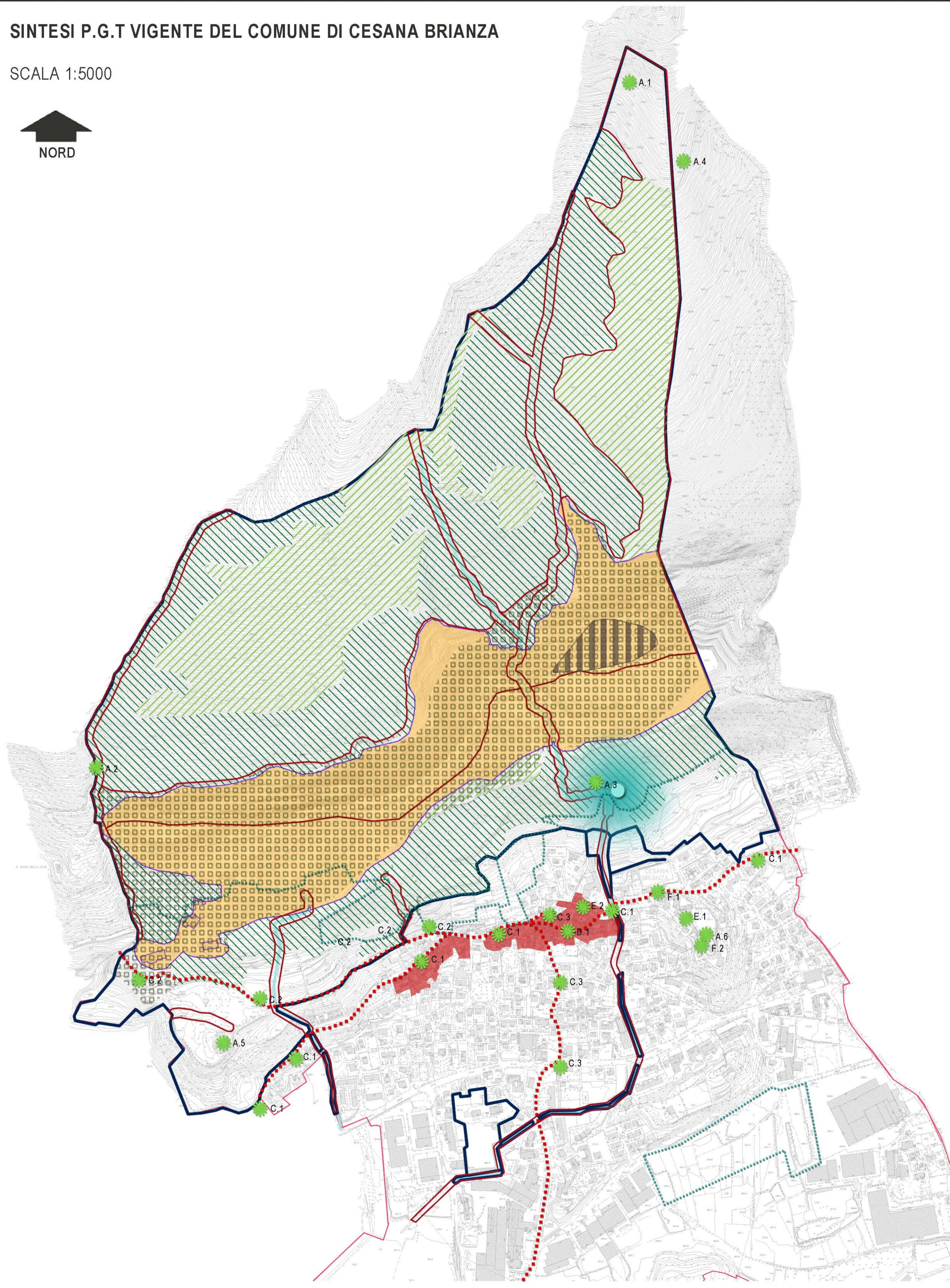


ESTRATTO CATASTO LOMBARDO-VENETO, 1857



**SINTESI P.G.T VIGENTE DEL COMUNE DI CESANA BRIANZA**

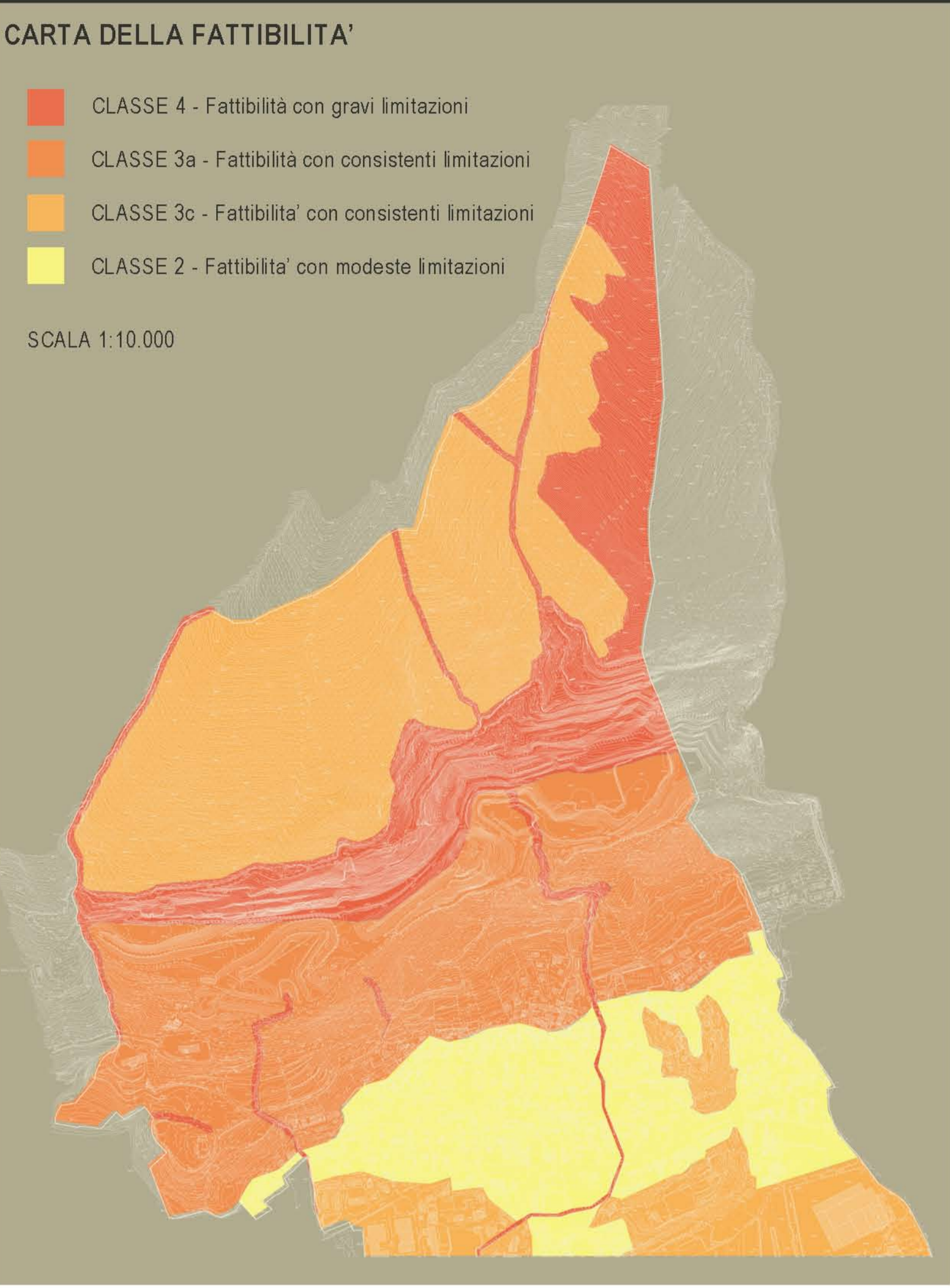
SCALA 1:5000








**CARTA DELLA FATTIBILITA'**

-  CLASSE 4 - Fattibilità con gravi limitazioni
-  CLASSE 3a - Fattibilità con consistenti limitazioni
-  CLASSE 3c - Fattibilità con consistenti limitazioni
-  CLASSE 2 - Fattibilità con modeste limitazioni

SCALA 1:10.000



**CARTA DELLA SENSIBILITA' PAESISTICA**

-  MOLTO ALTA
-  ALTA
-  MEDIA
-  BASSA
-  MOLTO BASSA

SCALA 1:10.000

