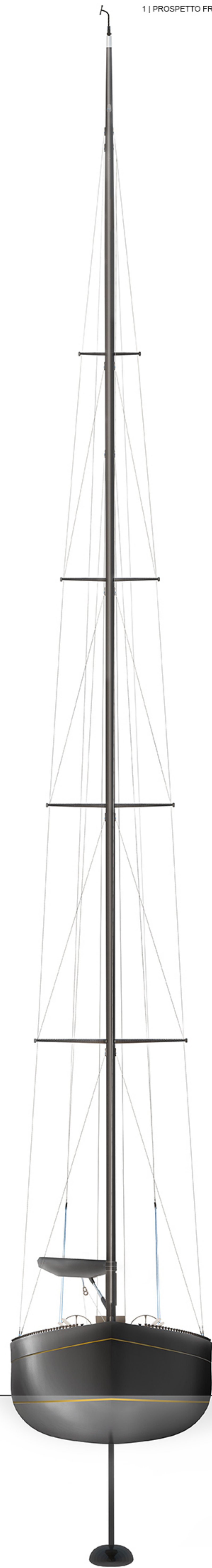


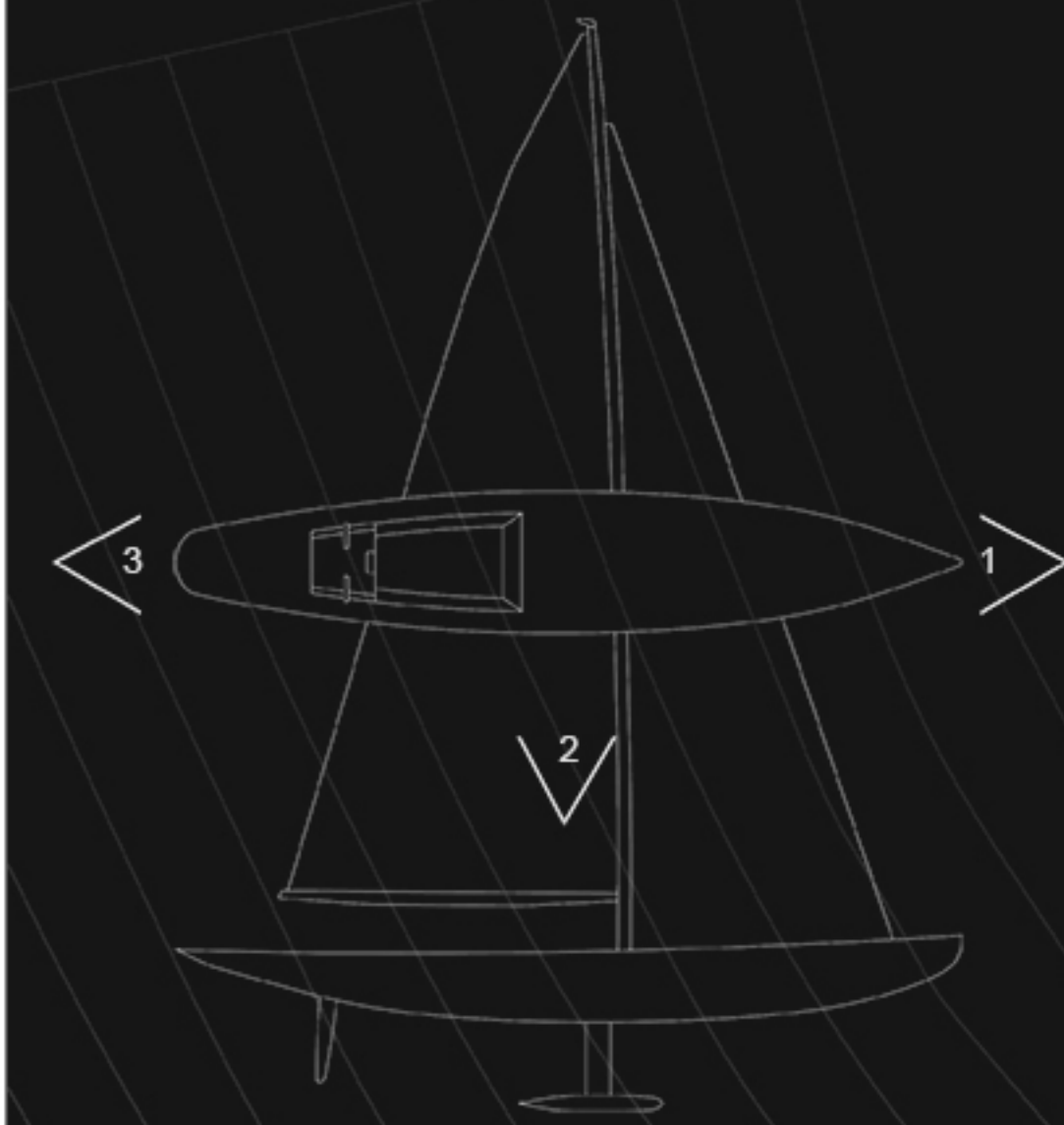
1 | PROSPETTO FRONTALE



2 | PROSPETTO LATERALE



3 | PROSPETTO POSTERIORE



Politecnico di Milano
 Facoltà di Architettura
 Anno Accademico 2012-2013

Sviluppi contemporanei di vele classiche:
 dal Big Class Gaff Cutter Lutworth 1920
 a due nuove proposte per il diporto e la
 regata.



Tesi di Laurea di:
 Riccardo Scaroni
 mat. 7657159
 Daniele Scifleri
 mat. 7657151
 Stefano Zanelli
 mat. 765715

Relatore:
 Prof. Pier Federico Callari

Correlatori:
 Arch. Francesco Leoni
 Arch. Samuele Osola

Scala:
 1:75
 Tavola n°: