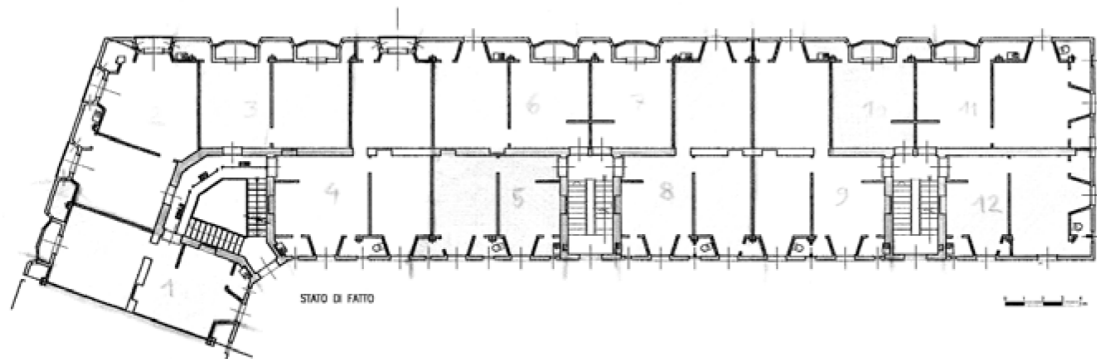


RIFERIMENTI



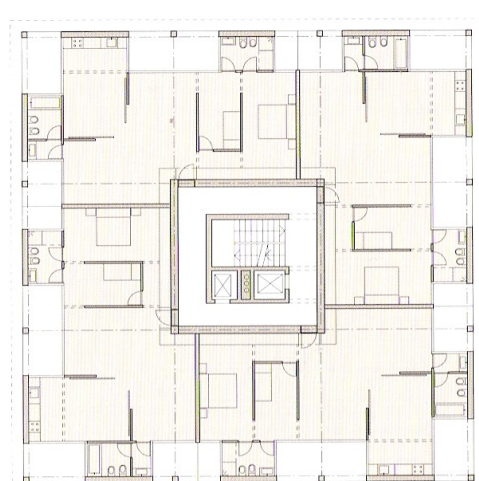
Giovanni Broglio, quartiere Mazzini, 1929
pianta piano tipo edificio 1

Una fascia che circonda l'intero perimetro dell'edificio, nella quale si trovano piccolissimi ambienti di servizio chiusi da due stretti tavolati in forati, che ospitano bagni, cucine e ripostigli con finestrate minime. Essi formano una sorta di camera d'aria praticabile che protegge i locali d'abitazione, riducendo (a quel tempo) i costi di riscaldamento con stufe e camini, senza togliergli luce grazie al taglio diagonale profondo dei tavolati verso le aperture.

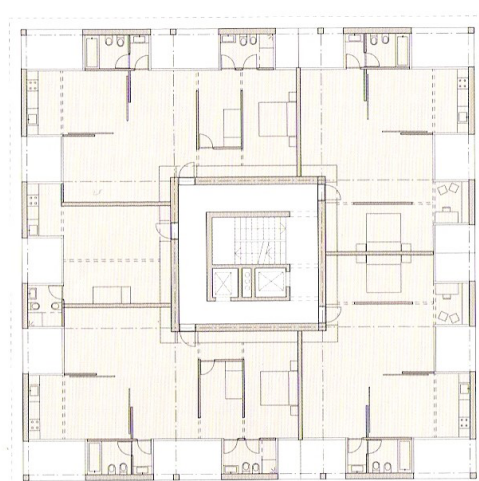


Stefano Tropea, gruppo B22, primo classificato per il concorso "AAA architetticercasi 2010"

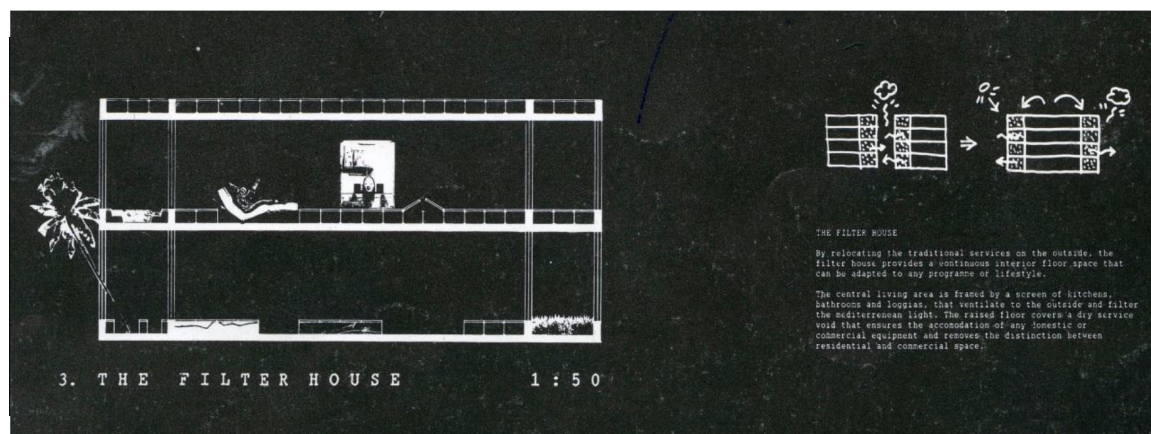
Pianta tipo torre A



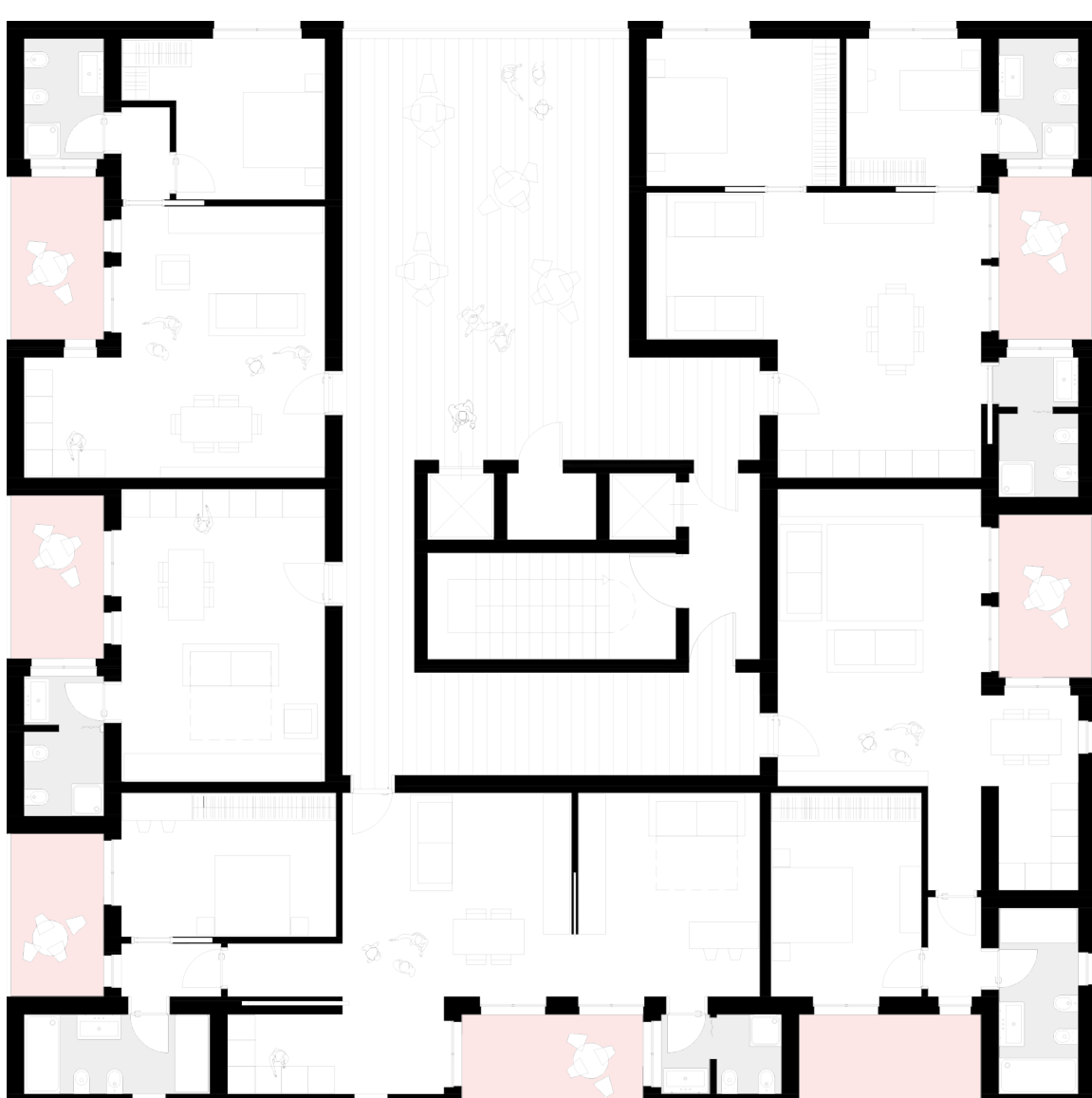
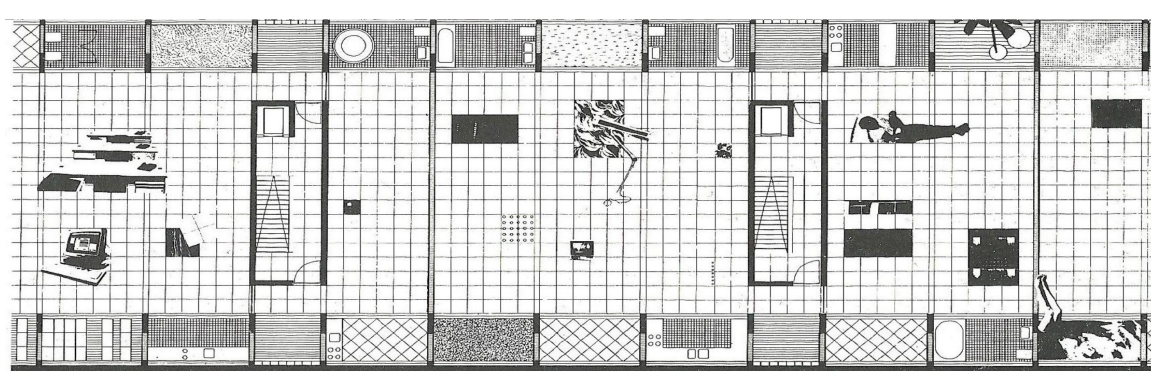
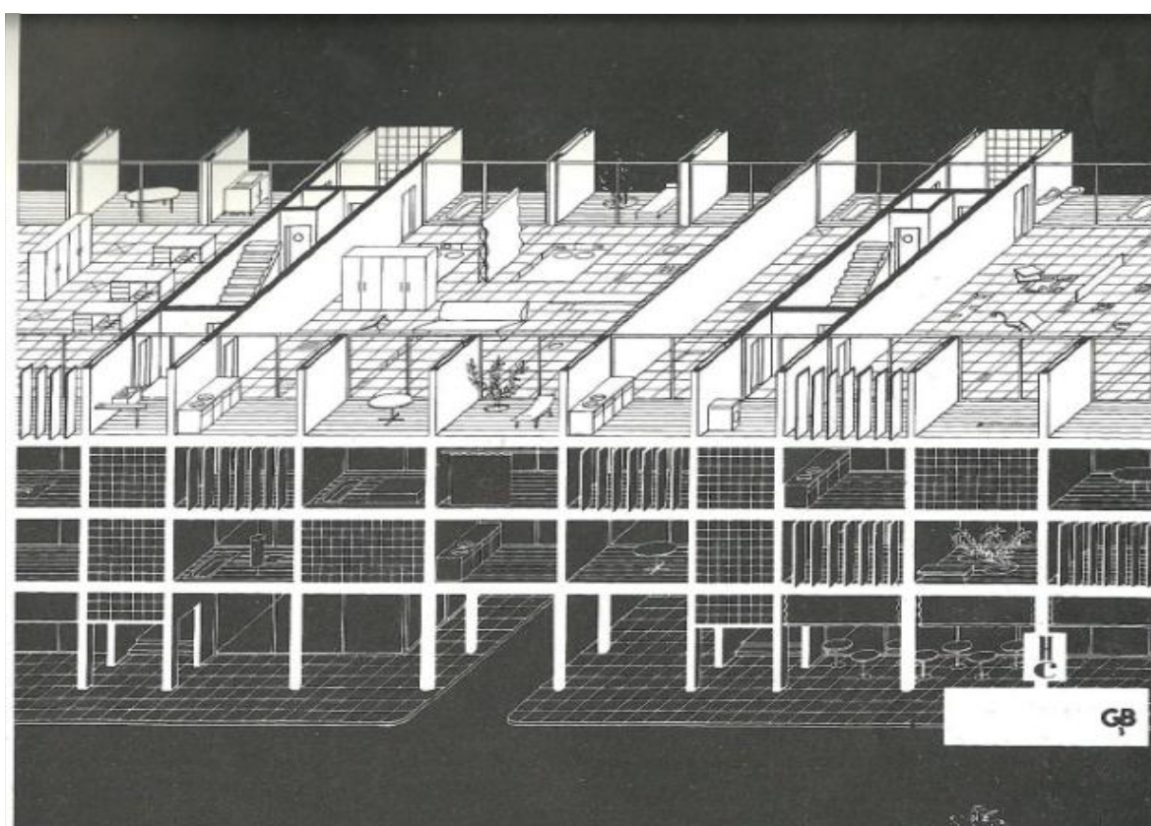
Pianta tipo torre B



L'utilizzo del sistema modulare e la differenziazione tra gli spazi serviti e spazi serventi garantisce un elevato livello di flessibilità sia in fase di redazione del progetto, sia durante il ciclo vitale dell'edificio. La flessibilità di progetto rende possibile molte combinazioni fra tipologie differenti di alloggi e permette di configurare diversi layout e distribuzione grazie all'alternanza nella fascia perimetrale di logge e servizi. La fascia più interna è dedicata agli spazi abitativi necessari.



Vivienda para el concurso Habitatge i Ciutat – WJ. Neutelings, A. Wall, X. de Geyter, F. Roodbeen Barcelona, 1990



TORRE RESIDENZIALE IN PORTA GENOVA
tesi di laurea specialistica, 2013

Nel progetto presentato, si è cercato di integrare, criticamente in certi aspetti, le esperienze prese in esame negli esempi sopracitati. Negli ultimi anni gli spazi per la cura del corpo hanno acquisito sempre più rilevanza nella progettazione dello spazio abitativo; con la scelta di sistemare tali spazi sul perimetro e posizionando le aperture di tali spazi solo sulle logge si ha il triplice vantaggio di avere sempre aerazione e illuminazione senza perdere la privacy necessaria e allo stesso tempo di ridurre l'oscillazione termica negli spazi dedicati al vivere quotidiano.