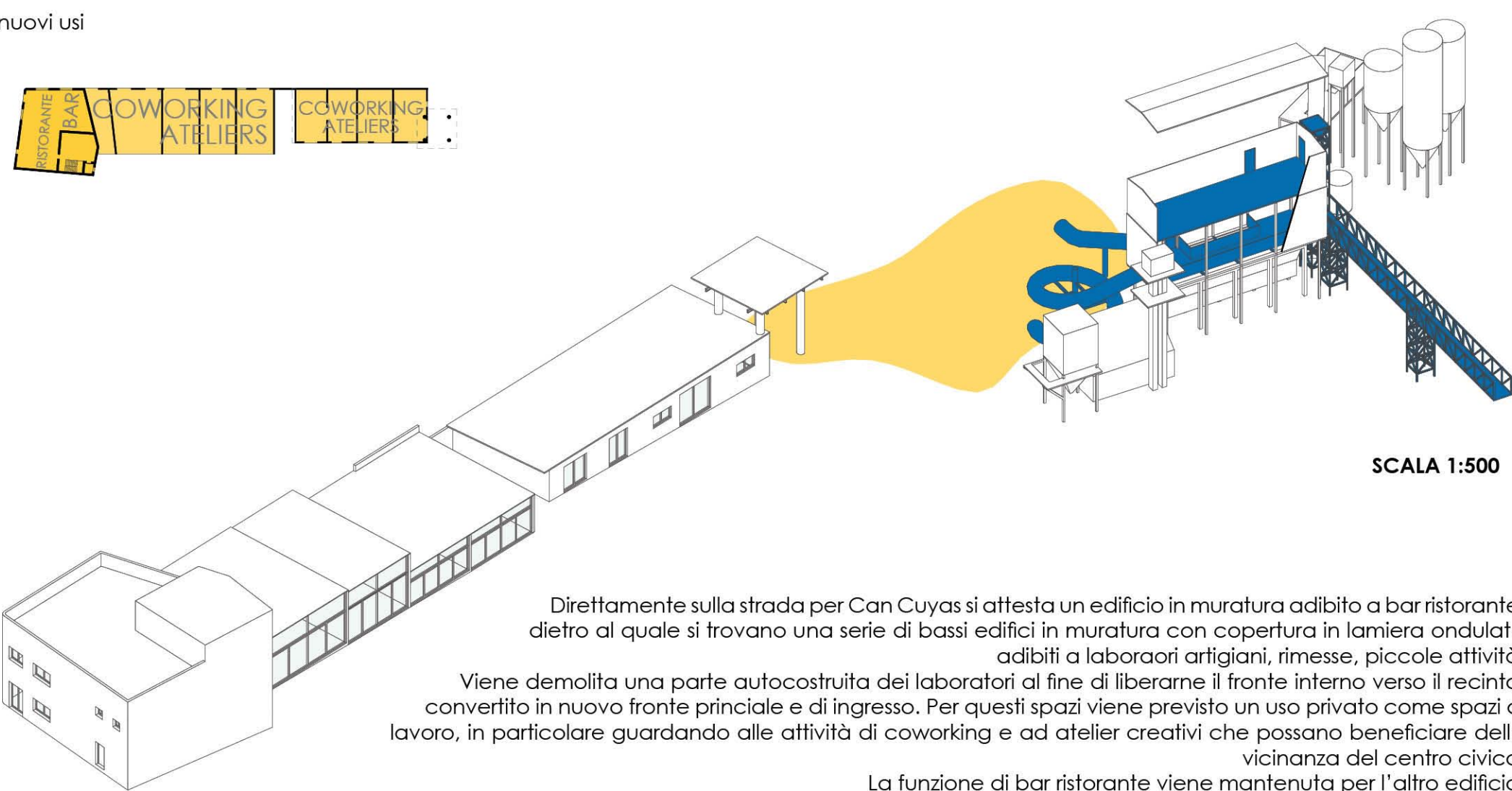


nuovi usi



Direttamente sulla strada per Can Cuyas si attesta un edificio in muratura adibito a bar ristorante, dietro al quale si trovano una serie di bassi edifici in muratura con copertura in lamiera ondulata adibiti a laboratori artigianali, rimesse, piccole attività. Viene demolita una parte autoconstruita dei laboratori al fine di liberarne il fronte interno verso il recinto, convertito in nuovo fronte principale e di ingresso. Per questi spazi viene previsto un uso privato come spazi di lavoro, in particolare guardando alle attività di coworking e ad atelier creativi che possano beneficiare della vicinanza del centro civico. La funzione di bar ristorante viene mantenuta per l'altro edificio.

All'interno del recinto della fabbrica Coymosa sono presenti una serie di grossi macchinari e silos per la produzione di cemento. Il guscio del macchinario più grande viene reso praticabile e grazie ad un ascensore e ad una passerella, permette di raggiungere l'edificio del centro civico. Il dislivello viene inoltre sfruttato per inserire una serie di scivoli per un playground.

fabbrica Motores Campeón Famosa

L'edificio più rilevante per dimensioni è un capannone occupato da una fabbrica di motori. È costituito da un corpo allungato sul fronte strada che si sviluppa su tre livelli e ospita gli uffici e gli spazi di servizio, facendo da ingresso al capannone che si sviluppa dietro di esso, con struttura e copertura metallica; un enorme spazio libero interrotto da pochi pilastri con luci di 20 metri.

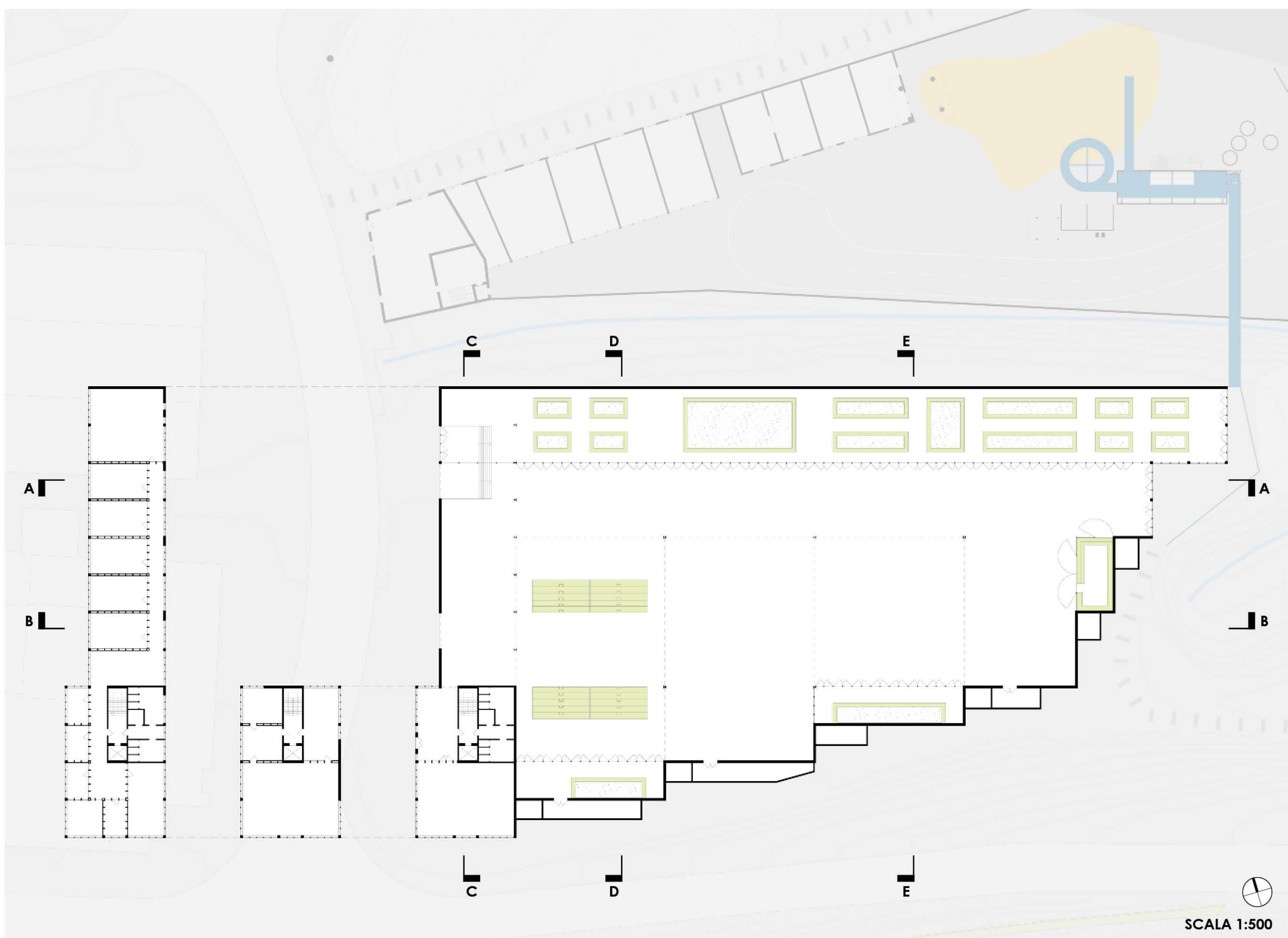
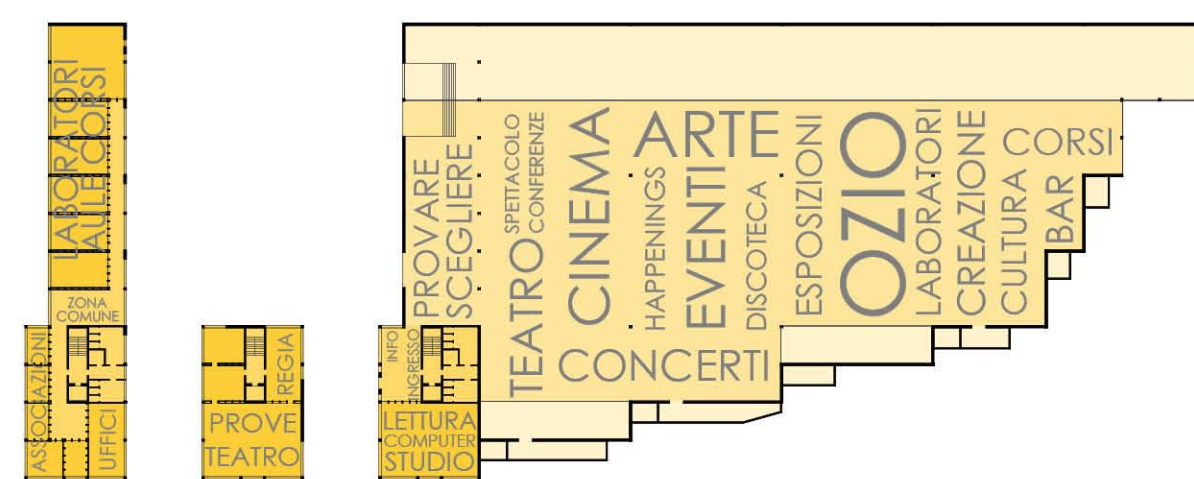
Gli interventi più importanti vengono realizzati sulla copertura, al fine di migliorare il comfort climatico fornito in modo passivo. Vengono inseriti lucernari verticali apribili automaticamente per migliorare la ventilazione ed alcune navate del capannone vengono convertite in serre per la captazione solare. La copertura va inoltre ad ospitare tutti gli impianti necessari a garantire il funzionamento dello spazio e lo svolgimento delle attività, lasciando libero il livello del suolo.

Nel volume direzionale vengono eseguiti interventi atti a migliorare l'accessibilità ai veri livelli, vengono inseriti i servizi igienici e lo spazio viene diviso attraverso pareti leggere e rimovibili in legno.

Viene programmato l'inserimento di un centro civico, i cui spazi principali vanno ad occupare il volume direzionale, pensato per poter funzionare sia in unione al capannone, sia come edificio autonomo.

Il capannone viene pensato come spazio liberamente occupabile, abitabile, utilizzabile, divisibile, in cui le attività connesse al centro civico trovano un ulteriore spazio disponibile, ma nel quale è presente una più forte componente di libertà d'uso, partecipazione, autogestione nell'organizzazione di eventi, esposizioni, happening, nel libero uso dello spazio per attività produttive, creative e di svago.

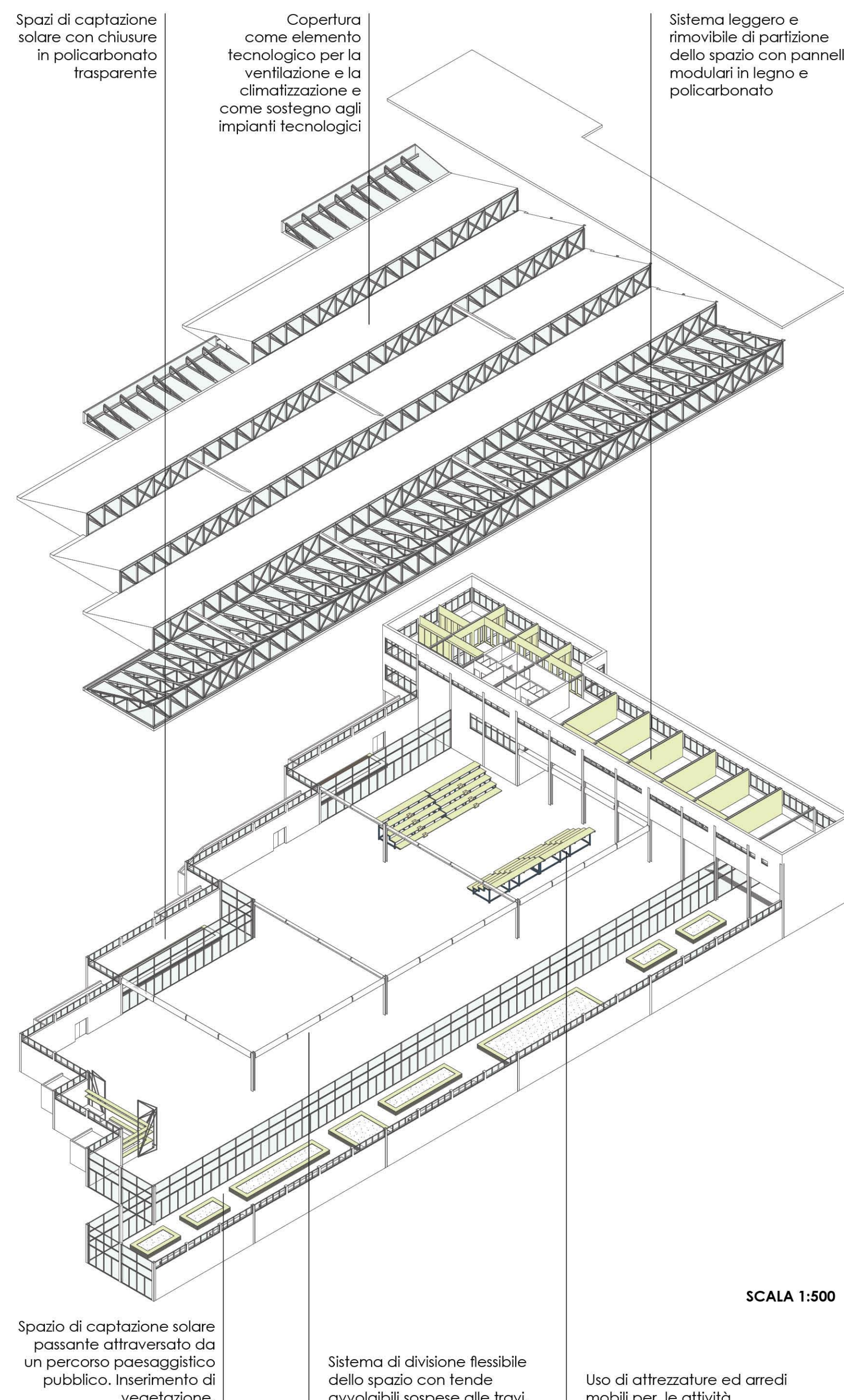
nuovi usi



Spazi di captazione solare con chiusure in policarbonato trasparente

Copertura come elemento tecnologico per la ventilazione e la climatizzazione e come sostegno agli impianti tecnologici

Sistema leggero e rimovibile di partizione dello spazio con pannelli modulari in legno e policarbonato



Spazio di captazione solare passante attraversato da un percorso paesaggistico pubblico. Inserimento di vegetazione.

Sistema di divisione flessibile dello spazio con tende avvolgibili sospese alle travi.

Uso di attrezzature ed arredi mobili per le attività

