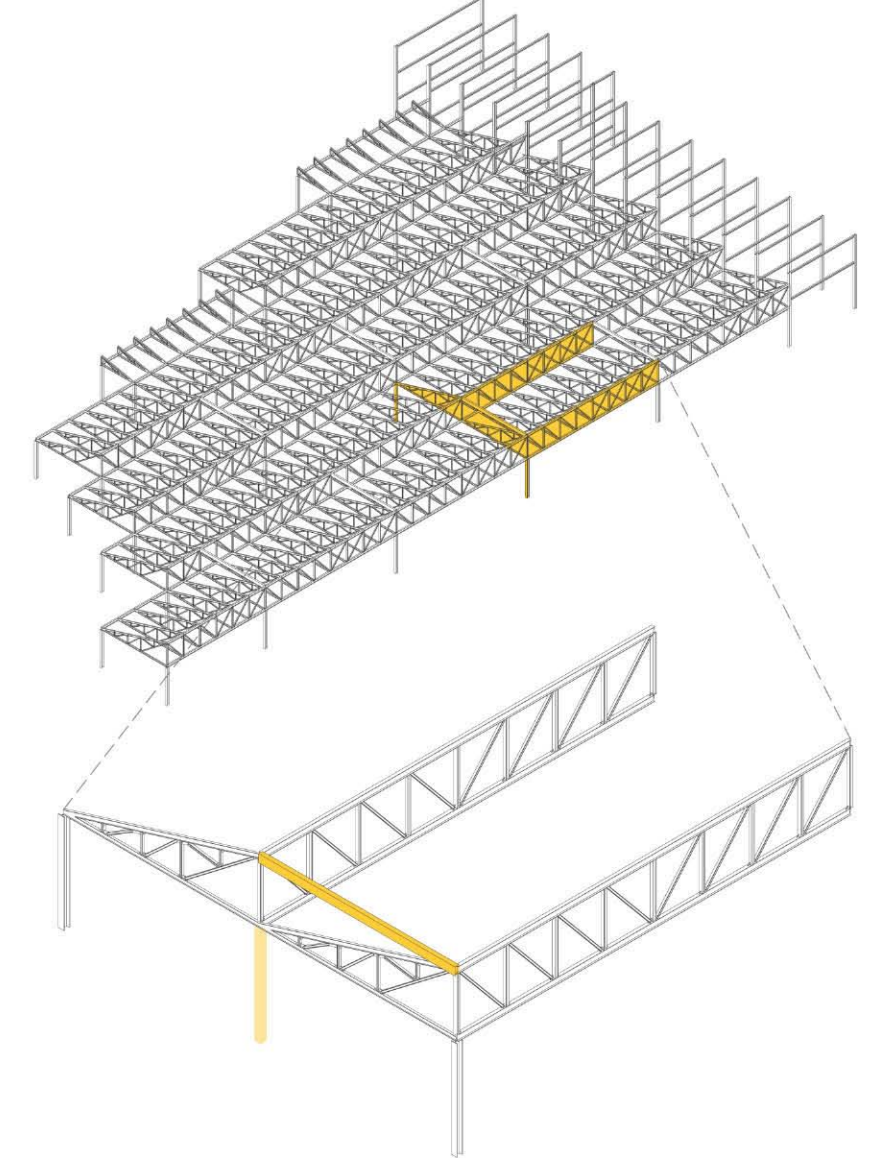
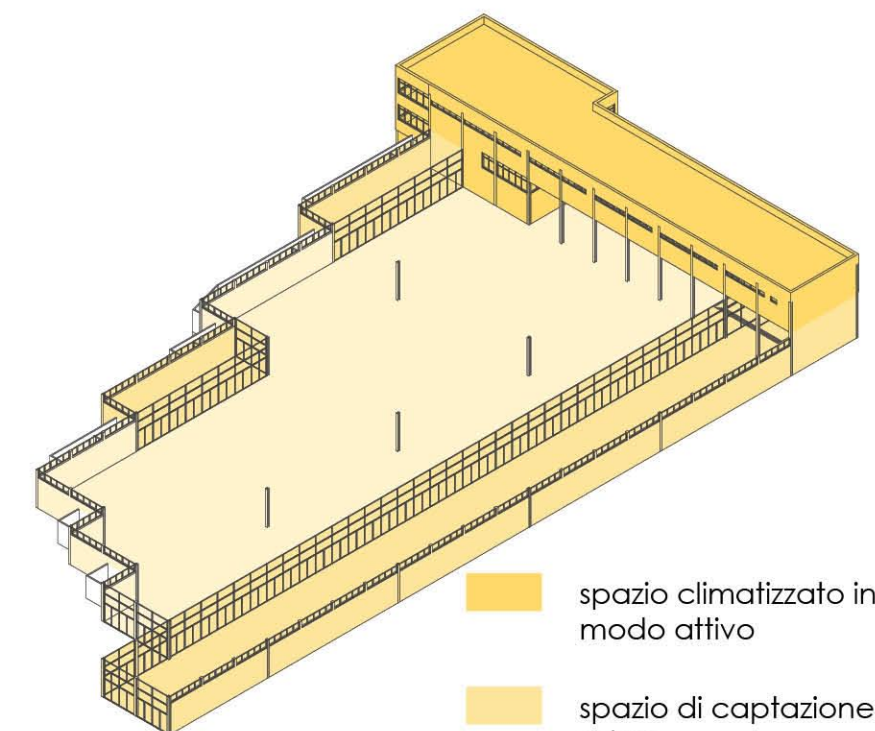




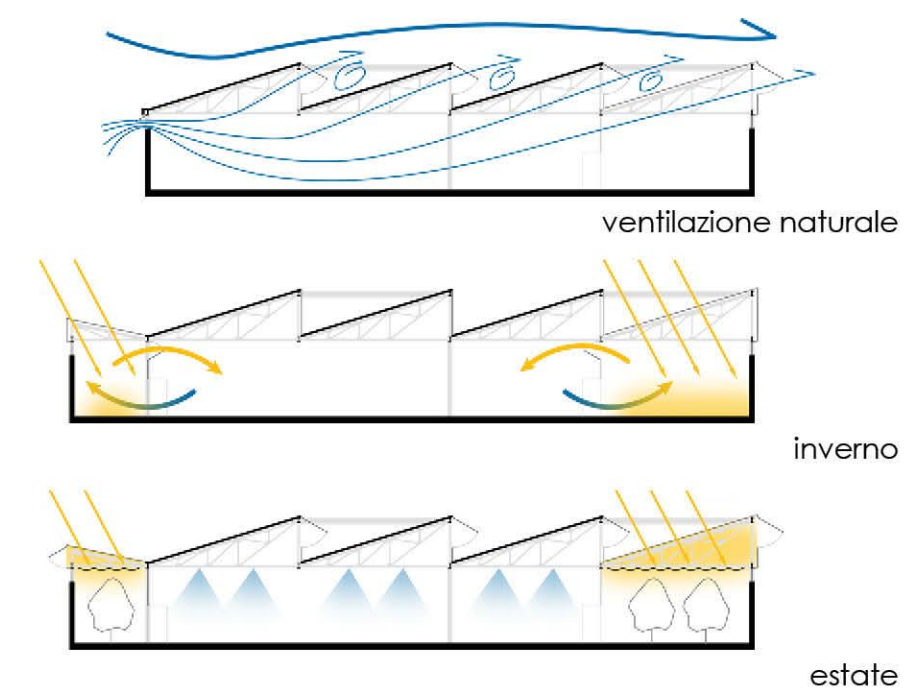
Un precedente intervento di adeguamento, attraverso l'aggiunta di un elemento alla struttura della copertura, ha permesso di eliminare un pilastro raddoppiando le luci (da 10 a 20m). Ciò rende possibile una continuità e un'ampiezza eccezionale dello spazio.



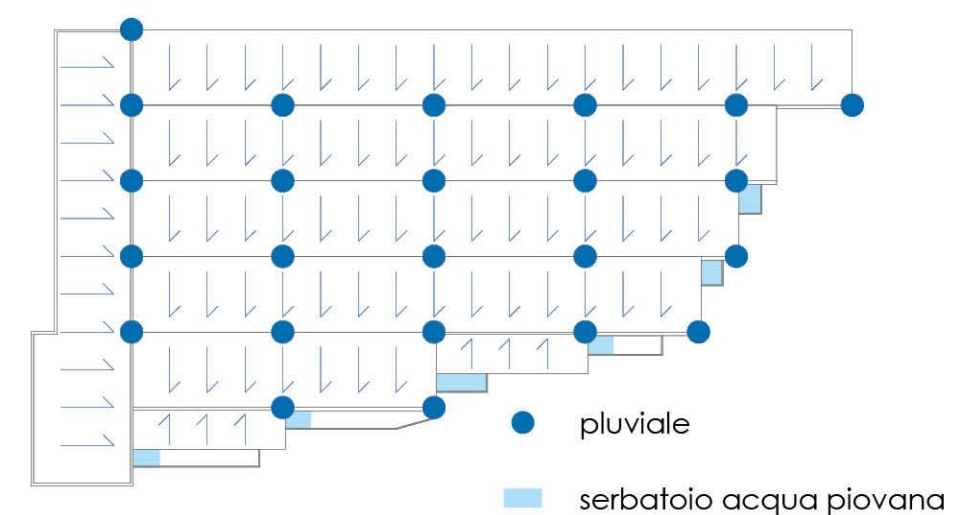
L'inserimento di spazi di captazione solare rende possibile il miglioramento del comfort climatico nello spazio principale dell'edificio, mentre per il corpo direzionale della fabbrica viene mantenuta una climatizzazione attiva.



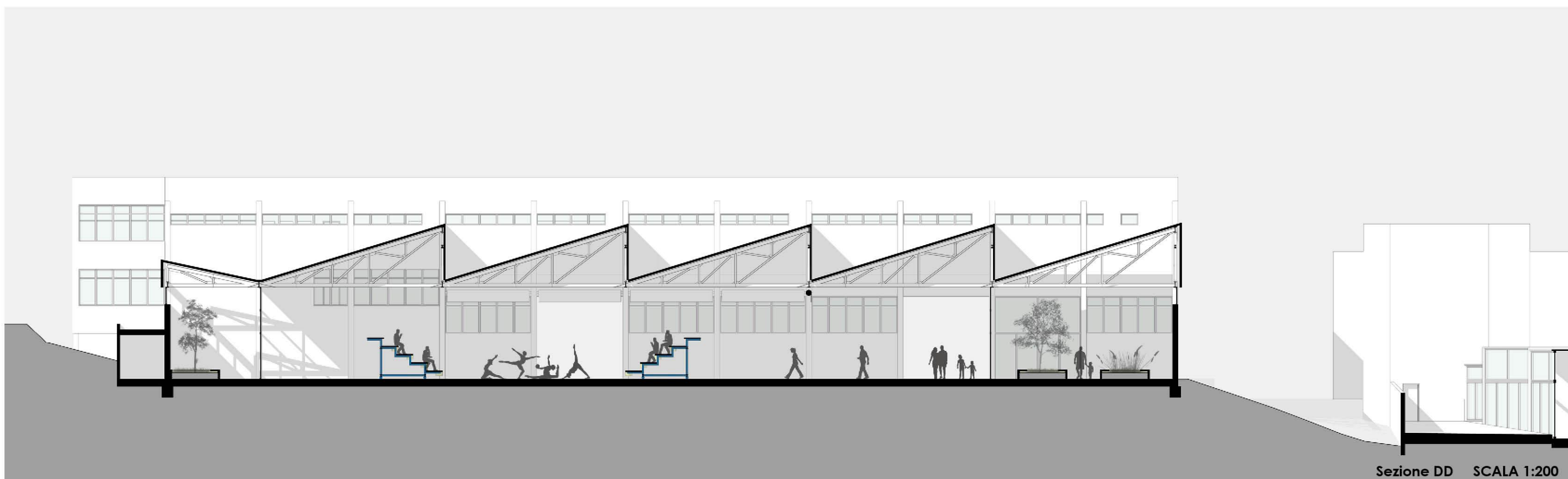
La ventilazione naturale e gli scambi termici con gli spazi di captazione solare vengono controllati grazie all'inserimento di serramenti e di sistemi di oscuramento a tendina ad apertura automatizzata. Viene inoltre introdotto un sistema di raffreddamento estivo a nebulizzazione.



L'acqua piovana proveniente dalla copertura viene raccolta e immagazzinata in dei serbatoi, in parte già presenti nella fabbrica per altri usi, per essere riutilizzata, una volta filtrata, nei wc, nell'impianto antincendio e in quello di raffreddamento a nebulizzazione.



Sezione CC SCALA 1:200



Sezione DD SCALA 1:200

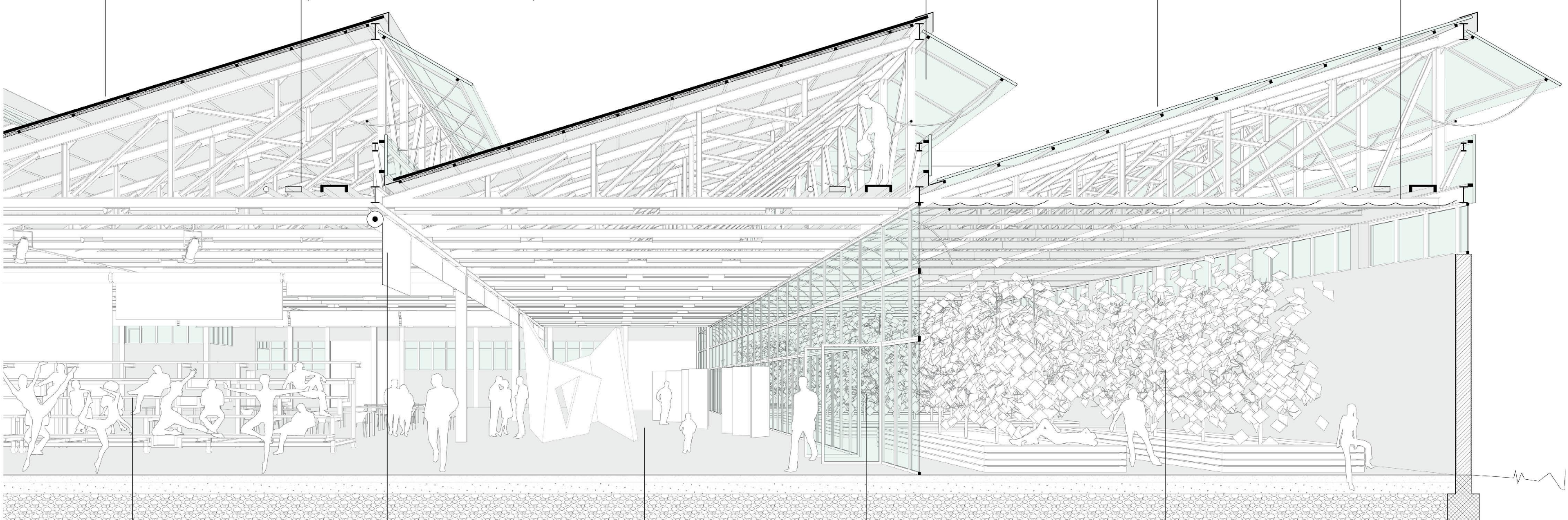
Copertura in lamiera ondulata con isolante termico.

Uso della copertura come elemento tecnologico in grado di provvedere al clima, all'illuminazione, alla divisione dello spazio, al supporto multimediale alle attività. Integrazione nella struttura dell'impianto elettrico e di quello idraulico per il sistema antincendio e per il raffreddamento a nebulizzazione. Uso delle travi interne come supporto all'impianto di illuminazione e ai dispositivi di proiezione, diffusione audio, divisione dello spazio.

Lucernari verticali in policarbonato ondulato trasparente su struttura metallica con apertura automatizzata per il controllo del clima interno.

Copertura in policarbonato ondulato trasparente.

Sistema di controllo solare a tendine con apertura automatizzata.



Sezione EE SCALA 1:50

Uso negli interni di arredi e strutture mobili liberamente utilizzabili per le attività.

Divisione dello spazio interno attraverso tende avvolgibili elettricamente, sospese alla struttura della copertura. Permette un'alta flessibilità ed adattabilità dello spazio.

Spazio interno continuo e flessibile, liberamente divisibile, adattabile, occupabile.

Serramento in policarbonato su struttura metallica. L'apertura automatizzata dei serramenti permette l'utilizzo della serra per la climatizzazione passiva dell'edificio.

Serra per la captazione solare e la climatizzazione passiva. Diviene un passaggio pubblico verde grazie a cui i percorsi paesaggistici attraversano l'edificio.