

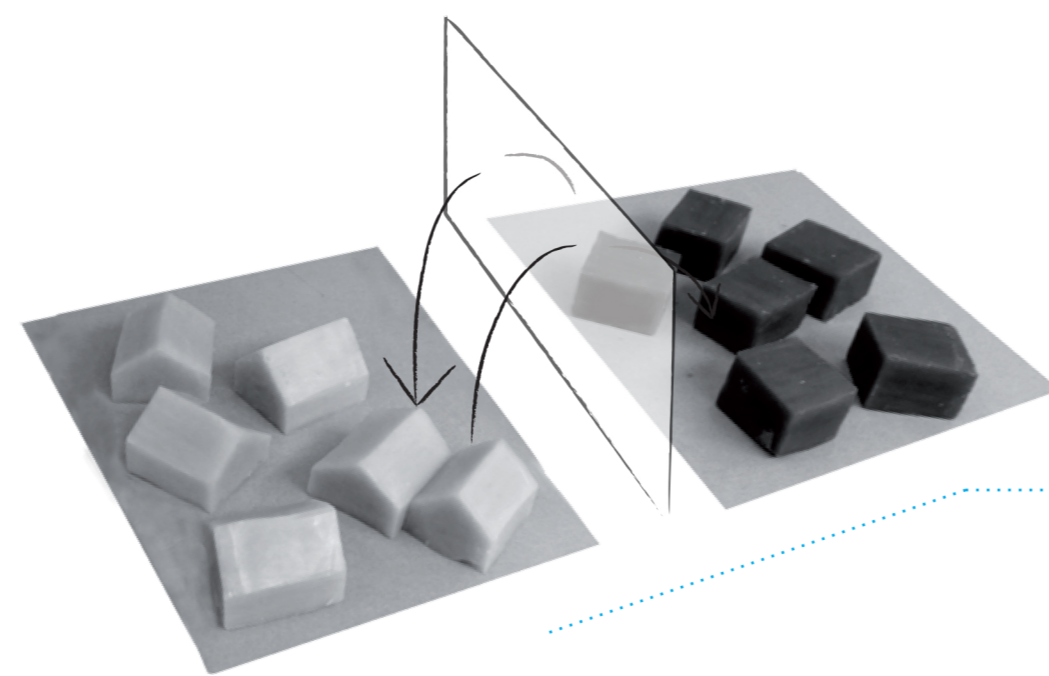
LOGICHE TRADIZIONALI DEGLI INSEDIAMENTI ALPINI



Paesaggio alpino tradizionale. SINTESI tra ambiente naturale e costruzione artificiale secondo un EQUILIBRIO creato dal lavoro umano.



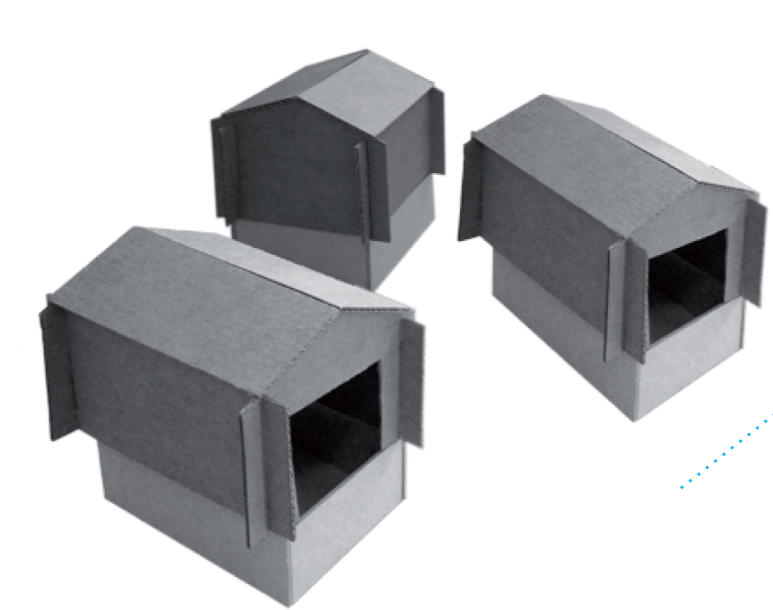
Contrada Briconi



Le differenze nelle tipologie dei tradizionali insediamenti alpini sono generate dall'ISOLAMENTO o dai CONTATTI tra essi?



Casa Valdostana e casa Engadina



Architettura tradizionale come risposta funzionale ad esigenze lavorative e avitative oppure espressione della cultura di un popolo?



particolare Casa Valdostana

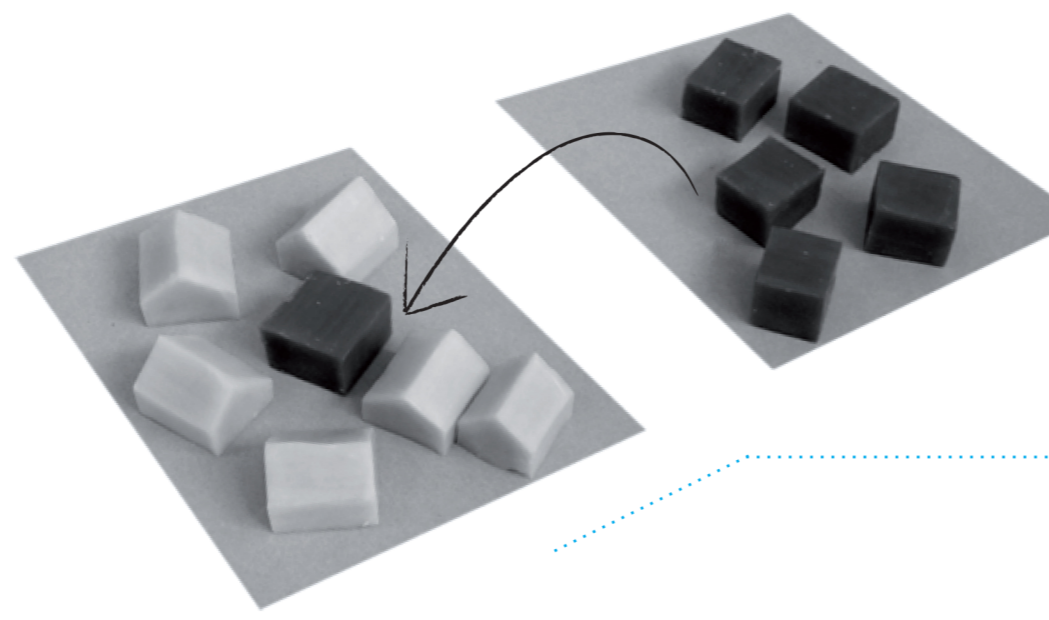
LOGICHE CONTEMPORANEE DI INTERVENTO IN AREA ALPINA



Inserimento di un elemento nuovo secondo le logiche insediative del contesto. Il progetto ha come intenzione di RENDERE LEGGIBILE la costruzione del PAESAGGIO.



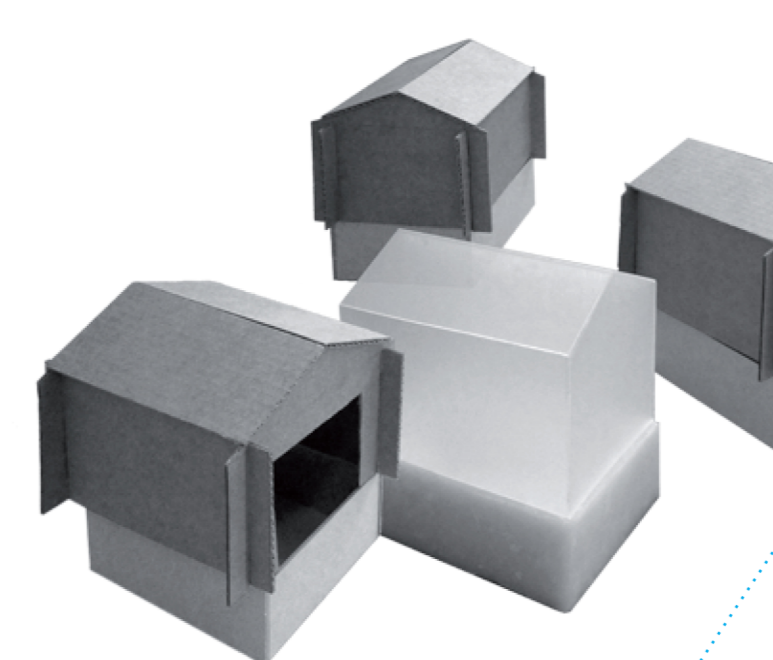
Casa Caminada, Sut Vieg, Vrin 2000



SRADICAMENTO della tipologia dal luogo. Astrazione di alcuni caratteri locali per riproporli successivamente altrove



Casa Leymen, Herzog & de Meuron, 1966



Architettura contemporanea come possibilità di reinterpretare la tradizione locale dis-automatizzandone la comprensione attraverso un processo di ANALISI e SINTESI

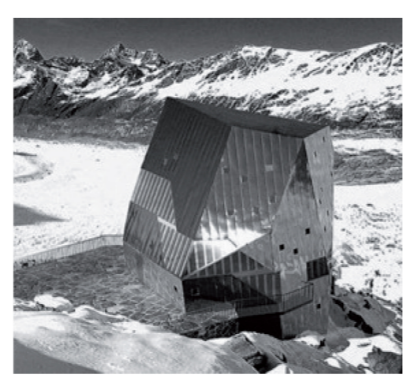
Architetti dei Grigioni. Sperimentazione sui MATERIALI e sulle TECNICHE COSTRUTTIVE per riproporre nuovi significati



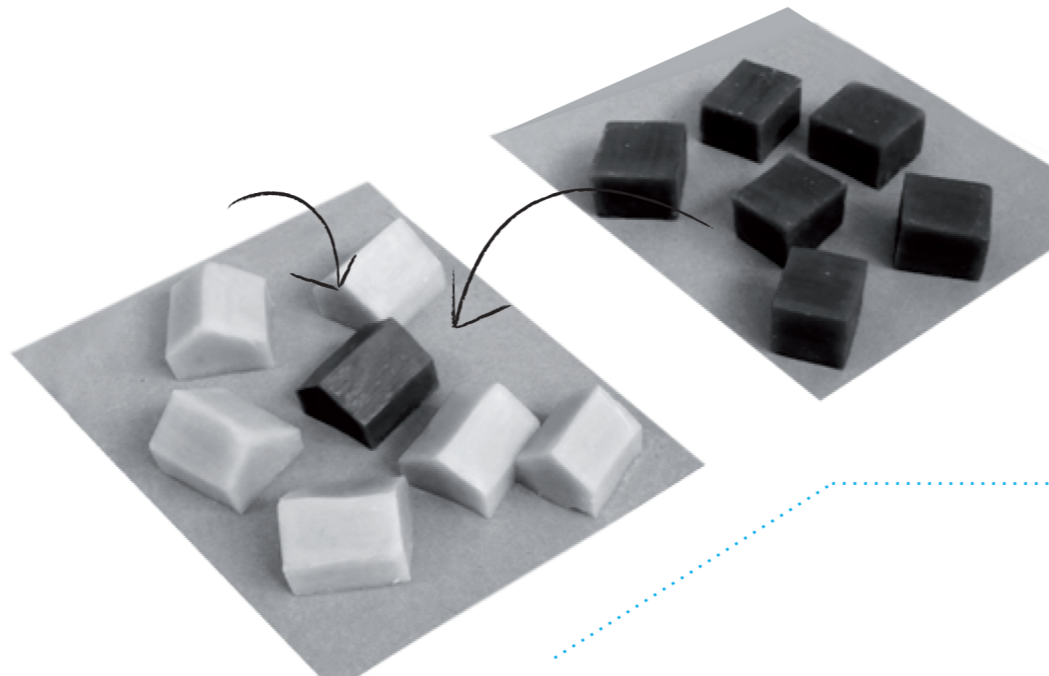
Miller Maranta, Il Rocclo, 2002



Inserimento di un elemento nuovo secondo nuove logiche insediative. Il progetto si impone proponendo una nuova lettura del paesaggio.



Bearth e Deplazes rifugio Monte Rosa 2005



Reinterpretazione delle caratteristiche di un luogo per FONDERLI successivamente con elementi appartenenti alla REALTA' GLOBALE



Peter Zumthor, Terme Vals, 1996

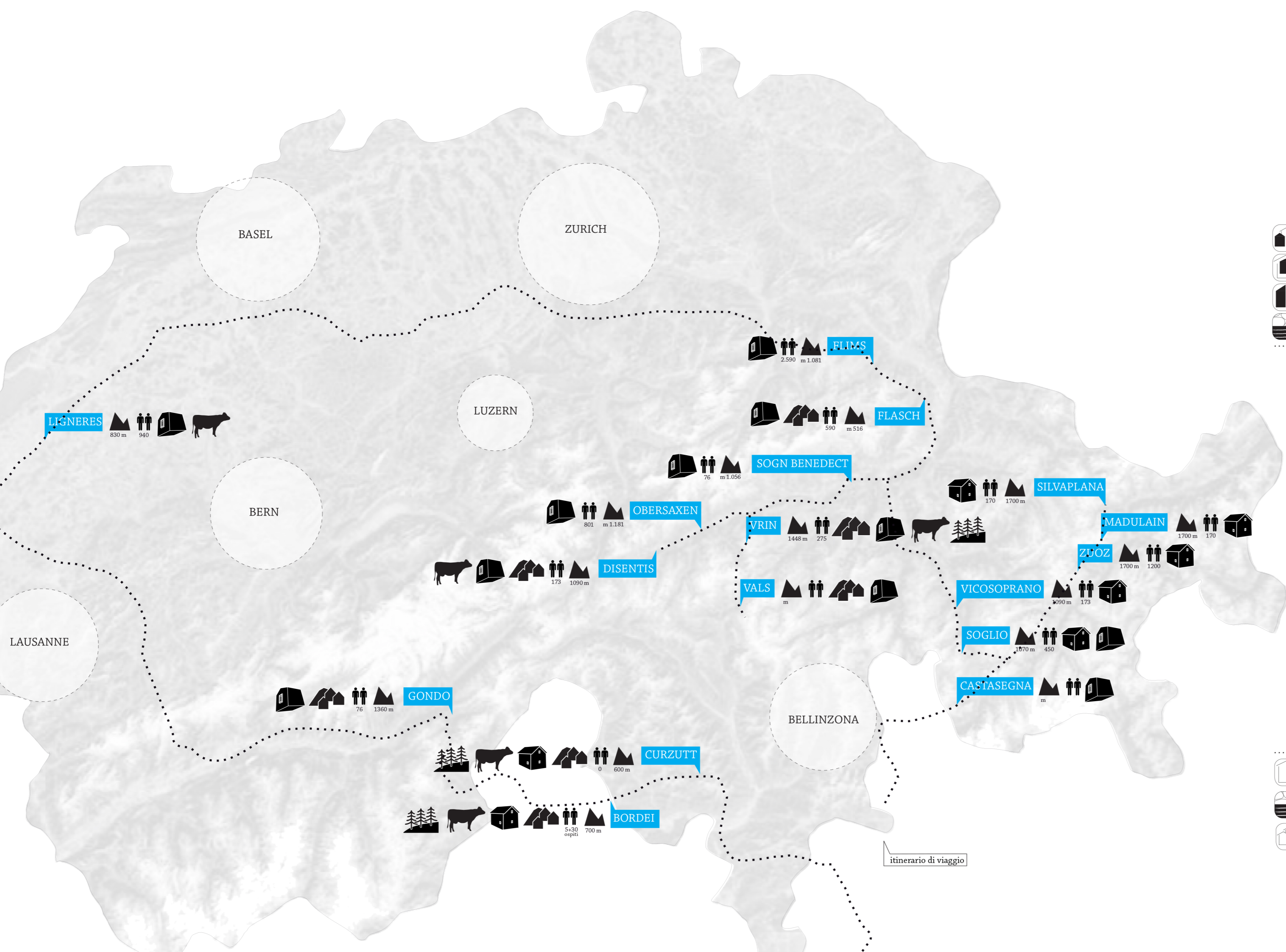
Architetti Italiani. DEFORMAZIONE di ELEMENTI FORMALI della tradizione per produrre stranamente e suggerire nuove letture



Gabetti e Isola, Monastero Mater Misericordiae, 1989

ARCHITETTURA APLINA SVIZZERA CONTEMPORANEA

- presenza di iniziative locali per il rilancio della comunità.
- interventi di architettura contemporanea.
- operazioni di restauro sull'architettura tradizionale.
- presenza / rilancio dell'attività tradizionale di agricoltura e allevamento.
- tutela del paesaggio tramite cura del pascolo e del bosco.
- reinterpretazione / associazione di materiali antichi con materiali nuovi.
- inserimento del nuovo in accordo con le proporzioni dell'insediamento esistente.
- reinterpretazione delle tecniche costruttive tradizionali.
- ibridazione del vecchio con il nuovo tramite logiche di inserimento.
- ibridazione del vecchio con il nuovo tramite logiche additive.



04

Politecnico di Milano  
Scuola di Architettura e Società  
Corso di Laurea in Architettura

TRA MEMORIA E CONTAMINAZIONE  
Quando l'architetto costruisce in montagna  
Prof. Emilio Faroldi

Francesca	Favero	7	6	6	2	3	6
Caterina	Franco	7	5	7	3	6	5
Anna	Frigerio	7	6	6	0	5	1

**CANTONE GRIGIONI**

**CASTASEGNA**  
La fortuna di Castasegna sta nella presenza della Villa Garbald, progettata da Semper nel 1863, oggi centro congressi dell'Università di Zurigo. Lo studio MILLER E MARANTA progetta nel 2002 il Rocclo, estensione della villa, che reinterpreta le architetture vernacolari contadine.

**SOGN BENEDECT**  
In una valle caratterizzata da spopolamento dove l'attività principale è il turismo invernale si trovano interventi isolati qualità. PETER ZUMTHOR cappella di Sogn Benedect, 1988-1989. GIGON GUYER Detached House, 2008.

**VICOSOPRANO**  
Frazioni del comune Val Bregaglia nessuna iniziativa della comunità locale. Interventi di RUINELLI ASSOCIATI per comitenti privati con trasformazione di antichi fabbricati agricoli e realizzazione di seconde case. Soglo: Ricostruzione di una stalla, 2009; Atelier fotografico Meier, 2003. Riquilificazione di una stalla 2005. Vicosoprano: trasformazione di una stalla

**SILVAPLANA**  
L'Engadina ha conosciuto un grande sviluppo del turismo legato agli sport invernali con successivo spopolamento dei locali e abbandono dell'attività agricola. Lo studio RUCH ARCHITECTEN ha operato diversi restauri su molte case tradizionali, alcune delle quali sono diventate gallerie d'arte.

**DISENTIS**  
Dopo l'incendio del 2006 è stata costruita dall'Arch.GION CAMINADA una nuova stalla per 60 capi e un caseificio appartenente ad una cooperativa locale. Accanto all'attività produttiva sono previsti spazi per l'attività didattica. Lo storico monastero benedettino ha previsto ultimamente la creazione di una casa per studenti e un programma di rilancio delle attività agricole che giova alla realtà locale.

**FILIMS**  
Nel paese di Filims dove Rudolph Olgiate è intervenuto con molte operazioni, suo figlio VALERIO OLGIATE restaura le GELBE HAUS nel 1999, per farne un museo.

**CANTONE VALLESE**

**GONDO**  
Nel 2000 una frana distrusse parte del paese. Successivamente ad una mobilitazione dell'intera Svizzera, che mise a disposizione fondi, venne indetto un concorso internazionale per la ricostruzione di una nuova stalla in legno per 30 animali come ampliamento di una struttura preesistente.

**CANTONE NEUCHÂTEL**

**LIGNERES**  
Lo studio LOCAL ARCHITECTURE interviene nel 2005 con la realizzazione di una nuova stalla in legno per 30 animali come ampliamento di una struttura preesistente.

**BORDEI**  
L'esistenza della contrada nel comune Centovalli è legata al programma della Fondazione Terra Vecchia Villaggio, nata da Jürg Zbinden che iniziò la ricostruzione nel 1969, unitamente al progetto per una comunità di recupero di tossico-dipendenti. La contrada inizialmente in rovina è stata ricostruita completamente utilizzando tecniche antiche per riportarla ad un aspetto simile all'originario. Gli ospiti della comunità svolgono attività di agricoltura e allevamento con tecniche tradizionali. La produzione, finalizzata all'autoconsumo, ha innanzi tutto uno scopo rieducativo. E' ripresenta la manutenzione del bosco con il ripristino delle specie locali.