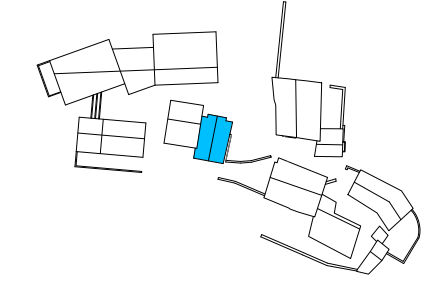


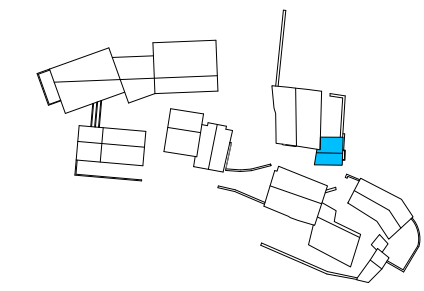
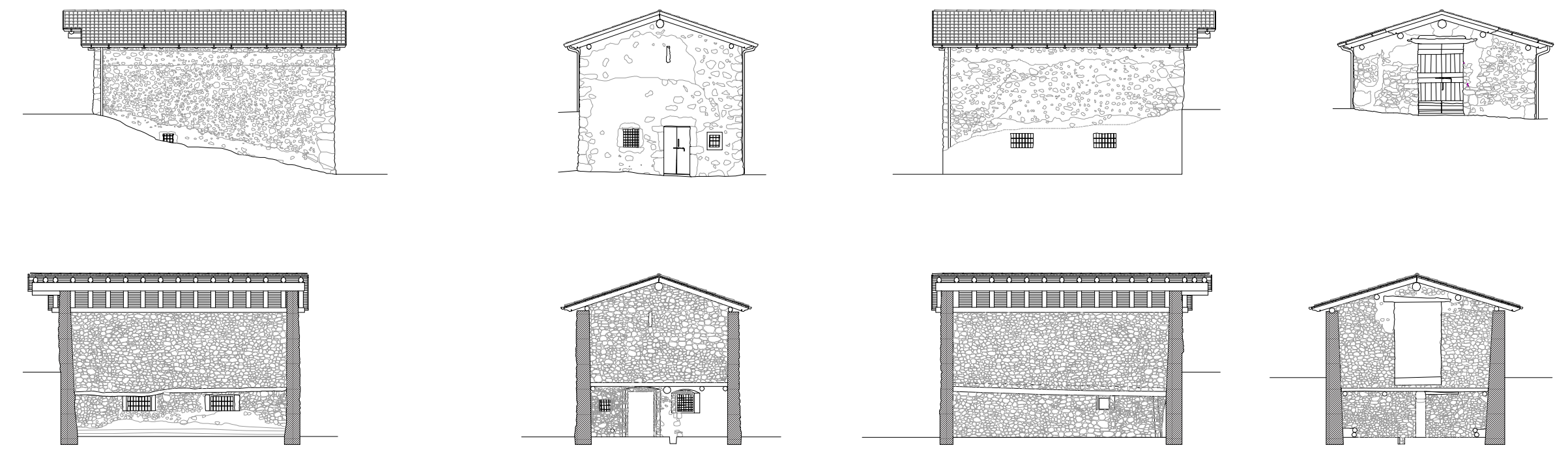


Contrada Bricconi



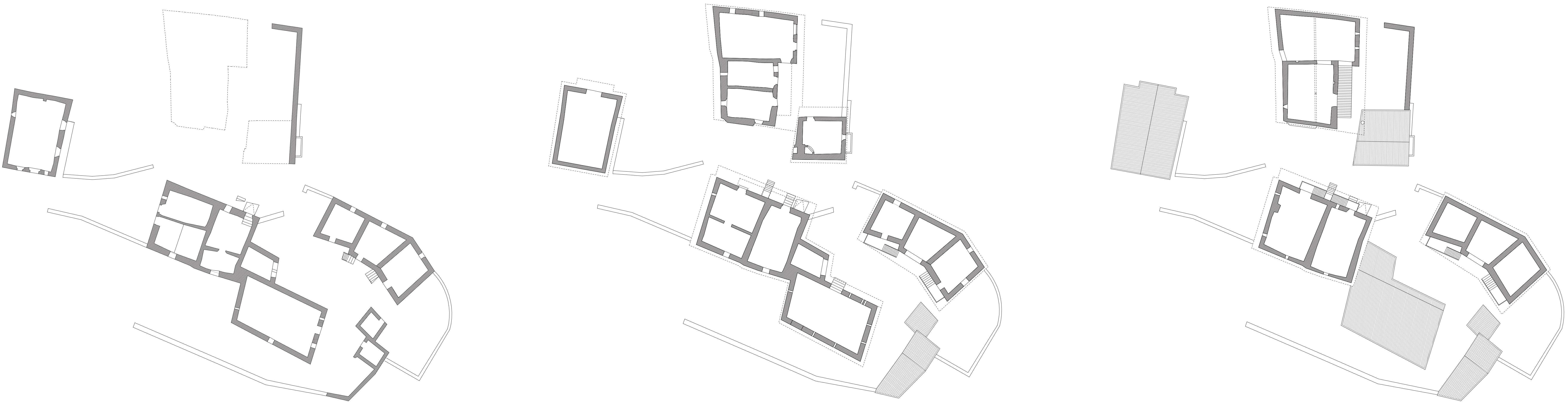
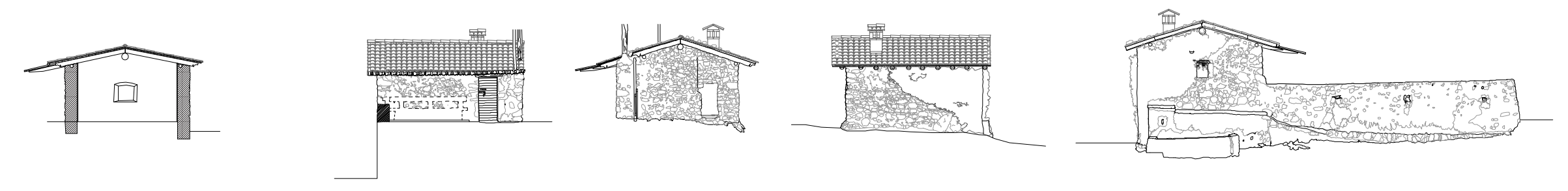
FIENILE

Usato storicamente come fienile, rimane piu' isolato rispetto agli altri edifici della Contrada, nonostante l'iscrizione sulla porta d'accesso alla quota bassa [1574] ne testimonii il probabile primato di costruzione rispetto agli altri manufatti. Si struttura su due piani accessibili, da entrambe le quote, a pianta rettangolare senza divisioni interne. Le murature portanti sono in pietra mentre il solaio interno e la copertura sono in legno.



DEPOSITO

La funzione non e' tuttora chiara: ad oggi usato come deposito di mezzi, conserva pero' la presenza di un forno con canna fumaria, tale per cui e' lecito ipotizzarne un possibile utilizzo come *silter*, nome storico per indicare il locale di lavorazione del latte. Pur nella semplicita' della sua struttura, ambiente unico con tetto a falda e struttura in muri portanti in pietra, crea un interessante legame con il suo intorno attraverso il muro di contenimento dell'ala frontostante.



05

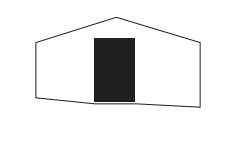
Politecnico di Milano
Scuola di Architettura e Società
Corso di Laurea in Architettura

TRA MEMORIA E CONTAMINAZIONE
Quando l'architetto costruisce in montagna
Prof. Emilio Faroldi

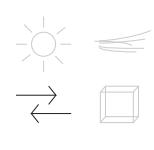
Francesca	7	5	6	2	Favero	3	6
Caterina	7	6	7	3	Franco	6	5
Anna	7	6	6	0	Frigerio	5	1



ingressi ai fienili



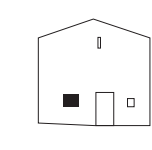
aperture d'accesso ai locali fienile, larghezza da tale da permettere funzione di scarico



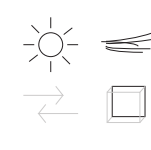
ingressi, serramento a filo interno per illuminazione porta esterna per privacy



finestre maggiori



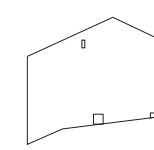
aperture maggiori poste tendenzialmente a lato della porta d'ingresso uomo / animale finestatura a filo interno



finestre per illuminazione / aerazione serramento a filo interno



nuove aperture



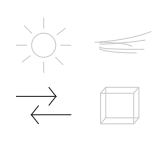
finestre per illuminazione / aerazione serramento a filo esterno



porte d'ingresso



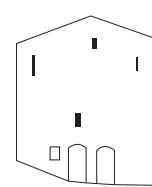
aperture d'accesso ai locali abitazione / stalle, larghezza tale da permettere il passaggio di uomini e animali



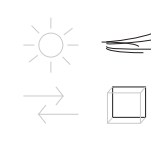
ingressi ai locali serramento a filo interno per illuminazione porta esterna per privacy



fenditure 1



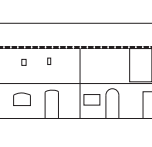
aperture minime poste in locali di deposito e fienili con funzione prevalentemente di aerazione no serramento



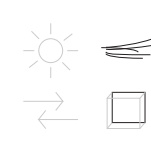
finestre per illuminazione serramento a filo interno



fenditure 2



aperture minime, tra le travi di copertura, sopra alle travi di bordo e sotto la copertura no serramento



finestre per illuminazione serramento a filo interno

