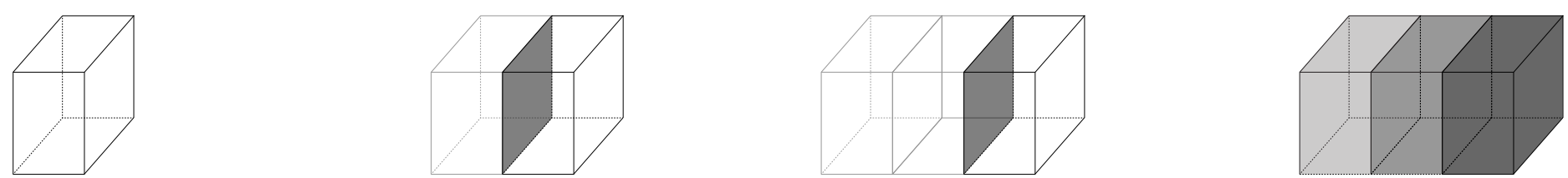


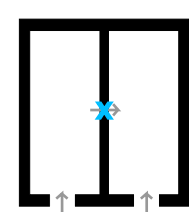
Caratteri tipologici e strategie progettuali

Logica addizionale

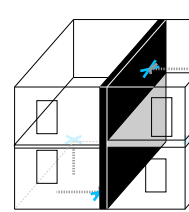


nella localizzazione delle nuove funzioni si rispetta l'integrità dei volumi così come sono andati sviluppandosi nel corso del tempo

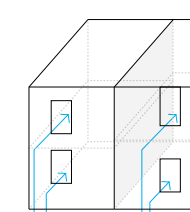
Accessi



la caratteristica formazione per addizioni dei nuclei rurali fa sì che ambienti contigui o sovrapposti siano indipendenti tra loro

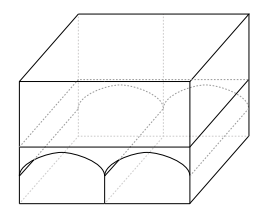


i volumi formatisi in successione nel tempo rimangono generalmente isolati gli uni dagli altri in termini di accessibilità e comunicazione

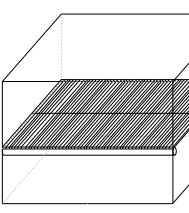


il sistema tradizionale di ingressi dall'esterno viene mantenuto nelle scelte progettuali

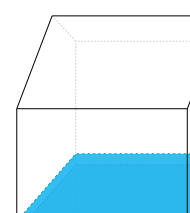
Solai e altezze



sistema a volte in pietra utilizzato in ambienti semi-interrati e/o destinati a funzione di stalla o stagionatura di prodotti caseari preservati

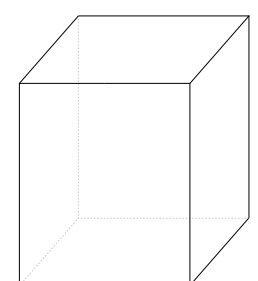


solai in legno con travi di bordo e centrali e assi di larghezza 10-20 cm, utilizzato in locali adibiti a fienile al piano superiore

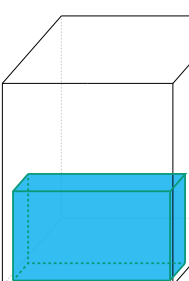


laddove necessario il cambiamento di altezze (con spostamento del solaio o ribassamento del pavimento) saranno comunque mantenute le proporzioni tra gli ambienti contigui e/o sovrapposti

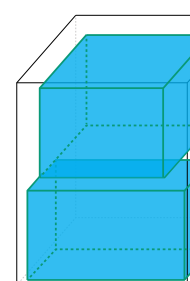
Spazi interni



i vani attuali non presentano di per sé divisioni interne ma ricalcano l'ambiente corrispondente al volume cui appartengono



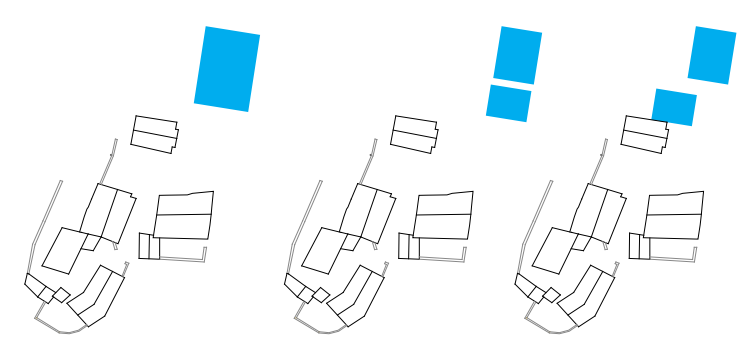
negli interni si è operato attraverso l'inserimento di cellule indipendenti che ospitano funzioni che necessitano una maggior riservatezza e/o pulizia (servizi, cucine, lavorazione latte, lavorazione carne e frutta, etc., etc.)



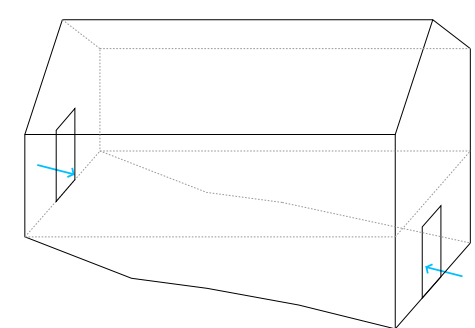
le cellule lavorano le une sovrapposte alle altre creando naturalmente i solai laddove vengano tolti e offrendo la possibilità di creare spazi a doppia altezza capaci di portare luce nelle zone semi-interrate inferiori

06

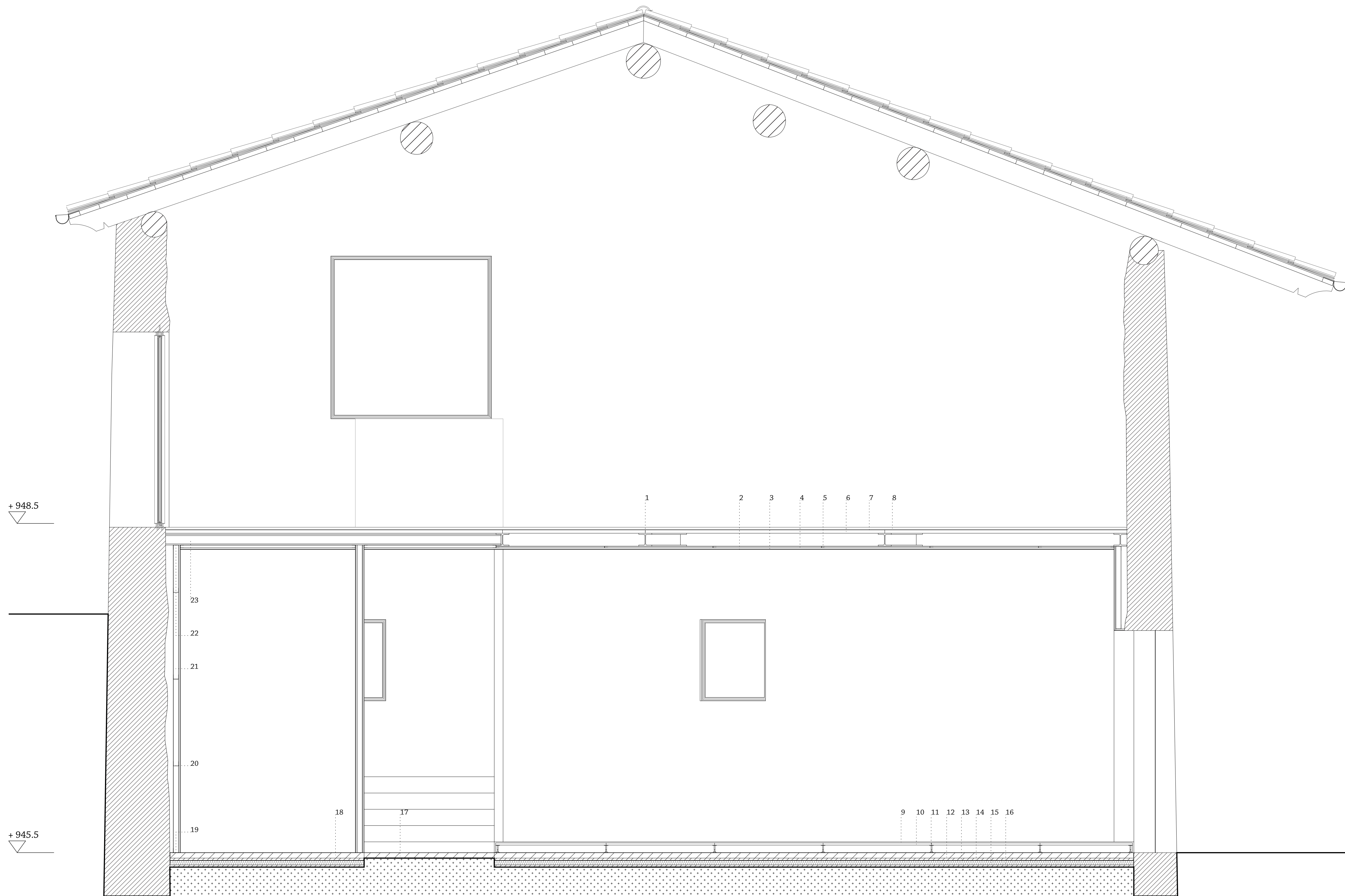
Stalla



l'intento progettuale è di proporzionare la volumetria della stalla (e funzioni annesse) agli edifici esistenti dividendola funzionalmente e fisicamente in due volumi, uno dei quali accostato all'edificio esistente destinato a caseificio



sfruttando la naturale topografia del terreno, il progetto della stalla ricalcherà la tradizionale caratteristica di duplice accesso all'ambiente: dall'alto per lo scarico del fieno, dal basso per l'ingresso degli animali



1. HEA 120
2. intonaco/smalto 0.3 cm
3. aquapanel indoor knauf 1.25 cm
4. guida a U alluminio 1.5 x 3 x 0.05 cm
5. guida a C alluminio 1.4 x 3 x 0.05 cm

6. pannello cartongesso knauf per solai 3 cm
7. malta di posa 1 cm
8. pavimento parquet 2 cm
9. manto di regolarizzazione 2 cm
10. isolante - polistirene

11. guaina impermeabile 0.3 cm
12. manto di regolarizzazione 2 cm
13. cemento rasato 5 cm
14. piedini regolabili acciaio pavimento flottante

15. pannello cartongesso knauf per solai 3 cm
16. finitura in resina 1 cm
17. pavimentazione originale ciottoli di fiume
18. cemento rasato
19. guida a U alluminio 4 x 5 x 0.05 cm

20. traverso a U alluminio 4.8 x 4.9 x 0.05 cm
21. montante a C alluminio 4.9 x 4.9 x 0.05 cm
22. guida a U alluminio 4 x 5 x 0.05 cm
23. IPE 100

