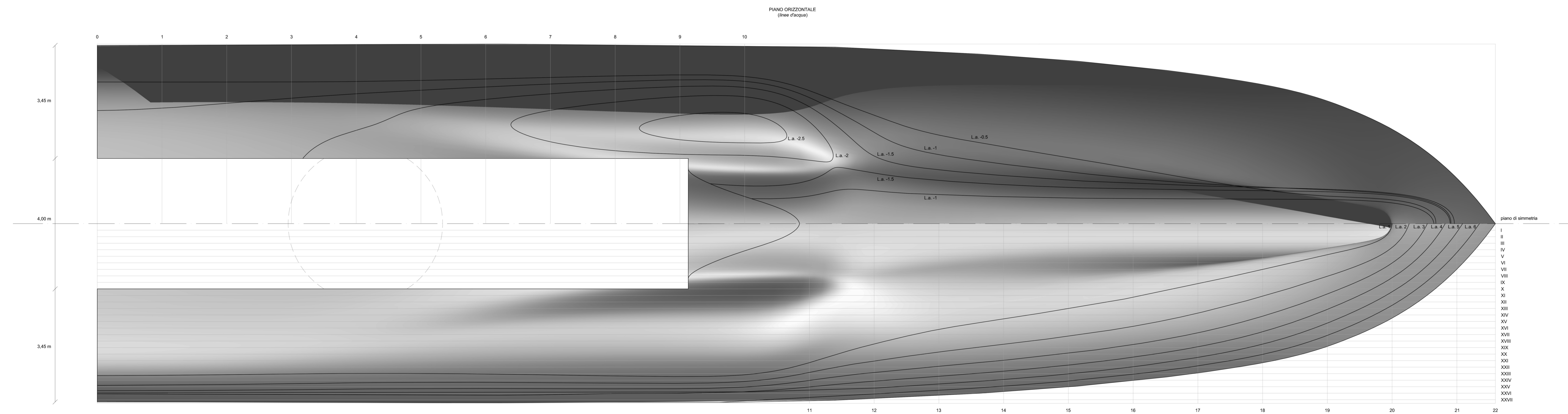
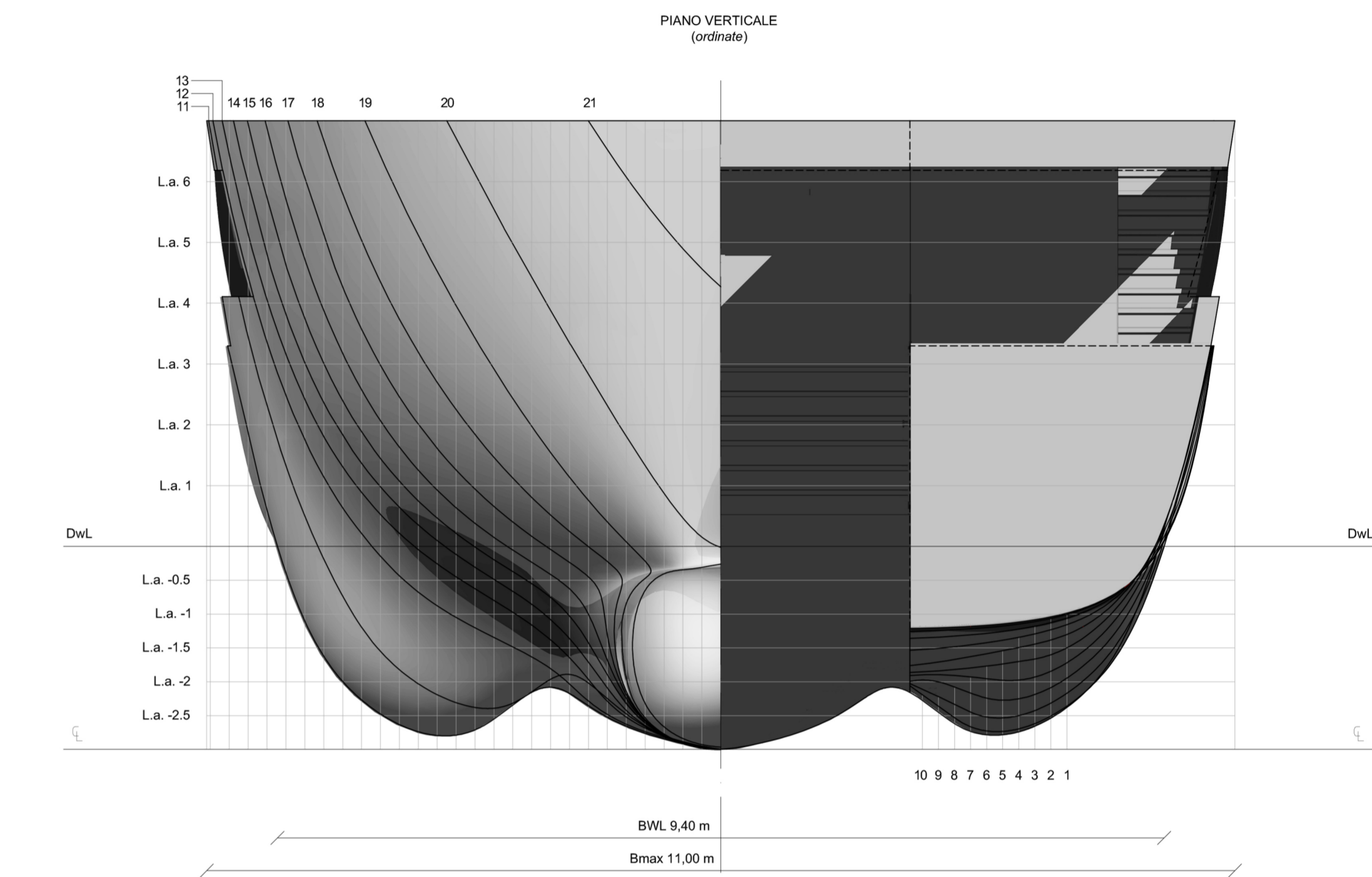
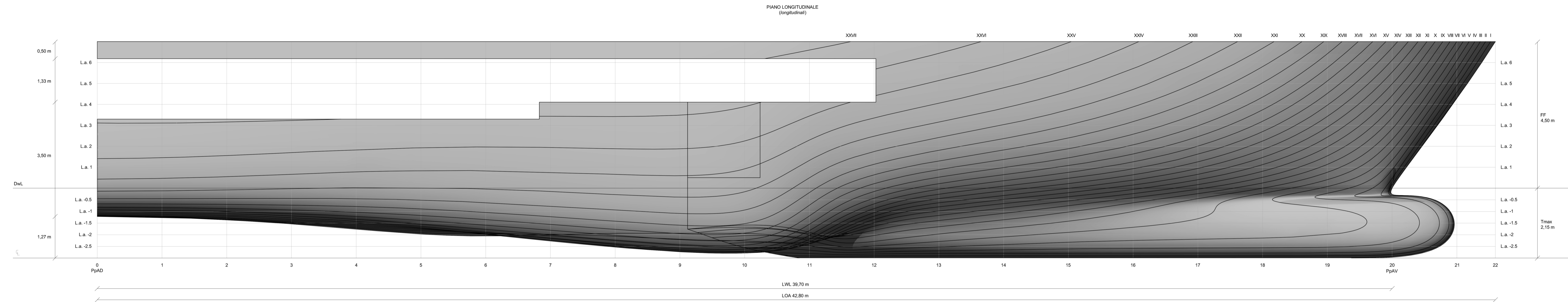


INDICE TAVOLE

- TAVOLA 1 - Piano di costruzione scafo
- TAVOLA 2 - Piano di costruzione generale
- TAVOLA 3 - Prospetti
- TAVOLA 4 - Sezioni
- TAVOLA 5 - Vista dall'alto
- TAVOLA 6 - Piante bridge deck e upper deck
- TAVOLA 7 - Piante main deck e lower deck
- TAVOLA 8 - Esempio di cantiere di scavo subacqueo



DWL (design waterline) = linea di galleggiamento
 ☒ = linea di costruzione
 PpAV = perpendicolare avanti
 PpAD = perpendicolare addietro
 LWL (length at the waterline) = lunghezza di galleggiamento
 LOA (length overall) = lunghezza fuori tutto
 BWL (beam at the waterline) = larghezza al galleggiamento
 Bmax = larghezza (o baglio) massima
 FF (forward freeboard) = bordo libero di prua
 Tmax (strant d'eau) = immersione di carena massima

Politecnico di Milano
Scuola di Architettura e Società
Anno Accademico 2012-2013

Progetto di un'imbarcazione per il
recupero e la salvaguardia
dell'archeologia sommersa



Tesi di Laurea di:
Lisa Loi
matr. 766977

Relatore:
prof. Pier Federico Caliarì

Correlatore:
arch. Paolo Conforti

Scala:
1:50
Tavola n°:
1

Piano di costruzione scafo

