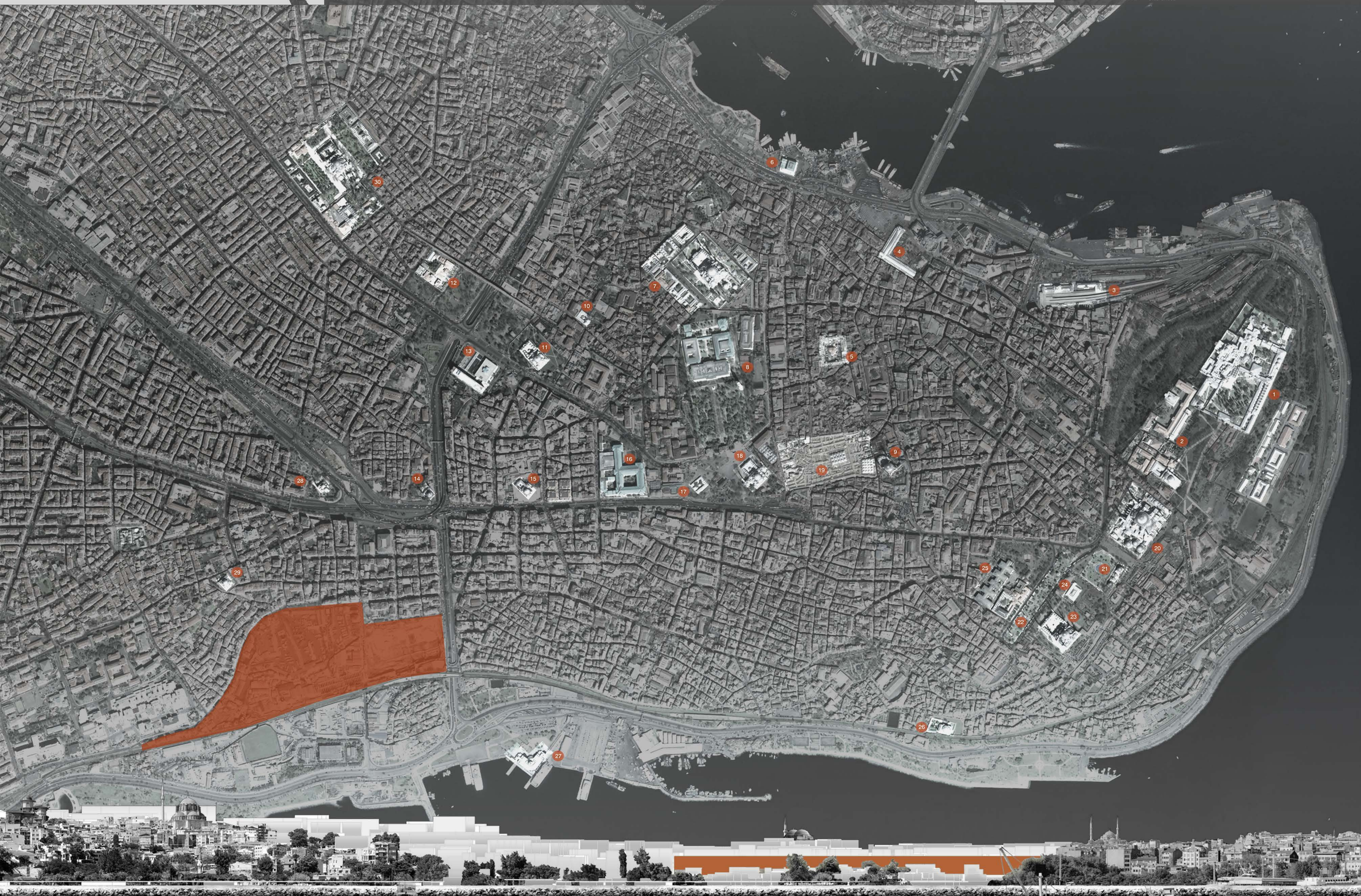




LUOGHI DI ATTRAZIONE

1. Palazzo di Topkapı
2. Museo Archeologico di Istanbul
3. Stazione Centrale di Sirkeci
4. Bazaar delle Spezie
5. Moschea di Valide Han
6. Università del Commercio di Istanbul
7. Complesso di Moschee Süleymaniye
8. Università di Istanbul
9. Moschea di Nuruosmaniye
10. Moschea di Molta Hüseyev
11. Moschea di Şehzade
12. Comune di Fatih
13. Grande Municipio di Istanbul
14. Moschea di Valide Sultan
15. Moschea di Lateli
16. Biblioteca dell'Università di Istanbul
17. Museo delle Belle Arti
18. Moschea di Beyazıt
19. Gran Bazaar
20. Museo di Santa Sofia
21. Parco del Sultano Ahmet
22. Ippodromo e Obelisco di Teodosio
23. Moschea Blu
24. Fontana di Kaiser
25. Palazzo di Giustizia
26. Moschea Piccola Santa Sofia
27. Stazione di Feryadol Yenikapi
28. Moschea di Murat Paşa
29. Moschea di Cerrah Mehmet Paşa

EVOLUZIONE URBANA DELLA CITTÀ



Politecnico di Milano  
 Facoltà di Architettura  
 Anno Accademico 2012-2013

Museo archeologico nell'area di Yenikapi a Istanbul

Tesi di Laurea di:  
 Nil Bicak  
 matr. 755161

Relatore:  
 prof. Pier Federico Caliri

Correlatori:  
 arch. Francesco Leoni  
 arch. Paolo Conforti  
 arch. Sara Ghirardini  
 arch. Samuele Ossola  
 arch. Alessia Chiappetto

Scala:  
 1:500

Tavola n.º:  
 1

Planimetrico progetto



SCHEMI \_ SCAVI

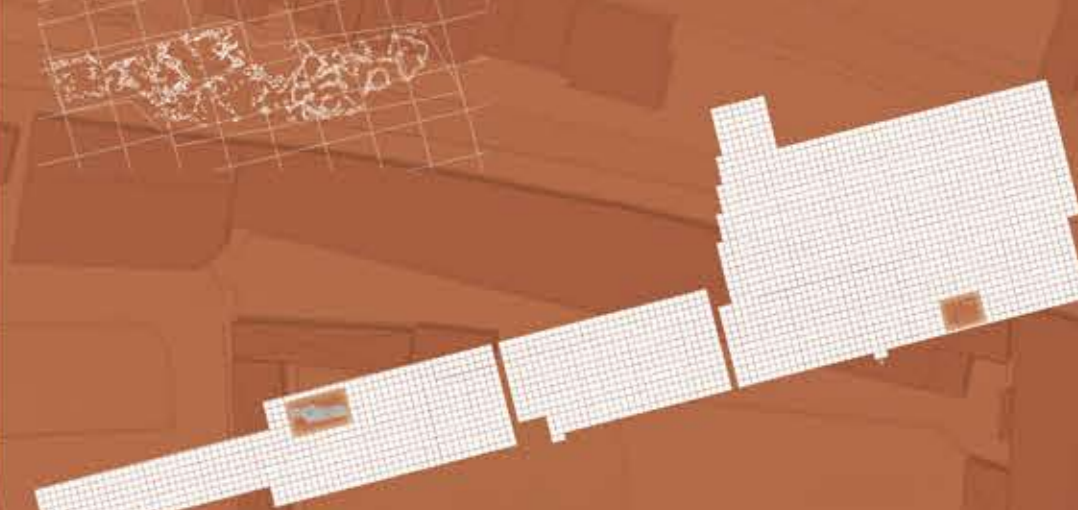
AREA SCAVI \_ GRIGLIA 5 X 5



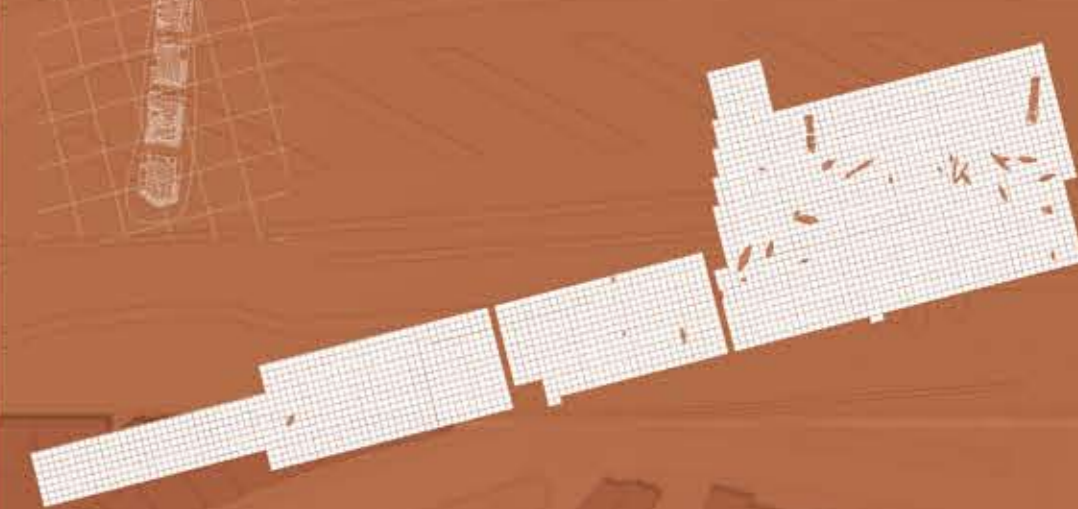
AREA SCAVI \_ FASE 2



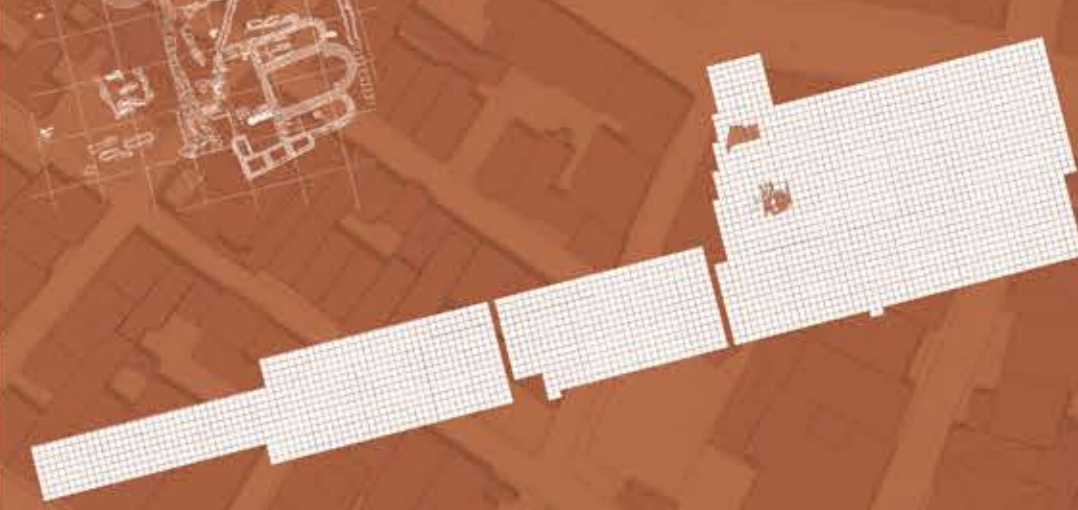
REPERTI \_ PERIODO NEOLITICO



REPERTI \_ PORTO TEODOSIO



REPERTI \_ PERIODO BIZANTINO



REPERTI \_ PERIODO OTTOMANO



Politecnico di Milano  
Facoltà di Architettura  
Anno Accademico 2012-2013

Museo archeologico nell'area  
di Yenikapi a Istanbul

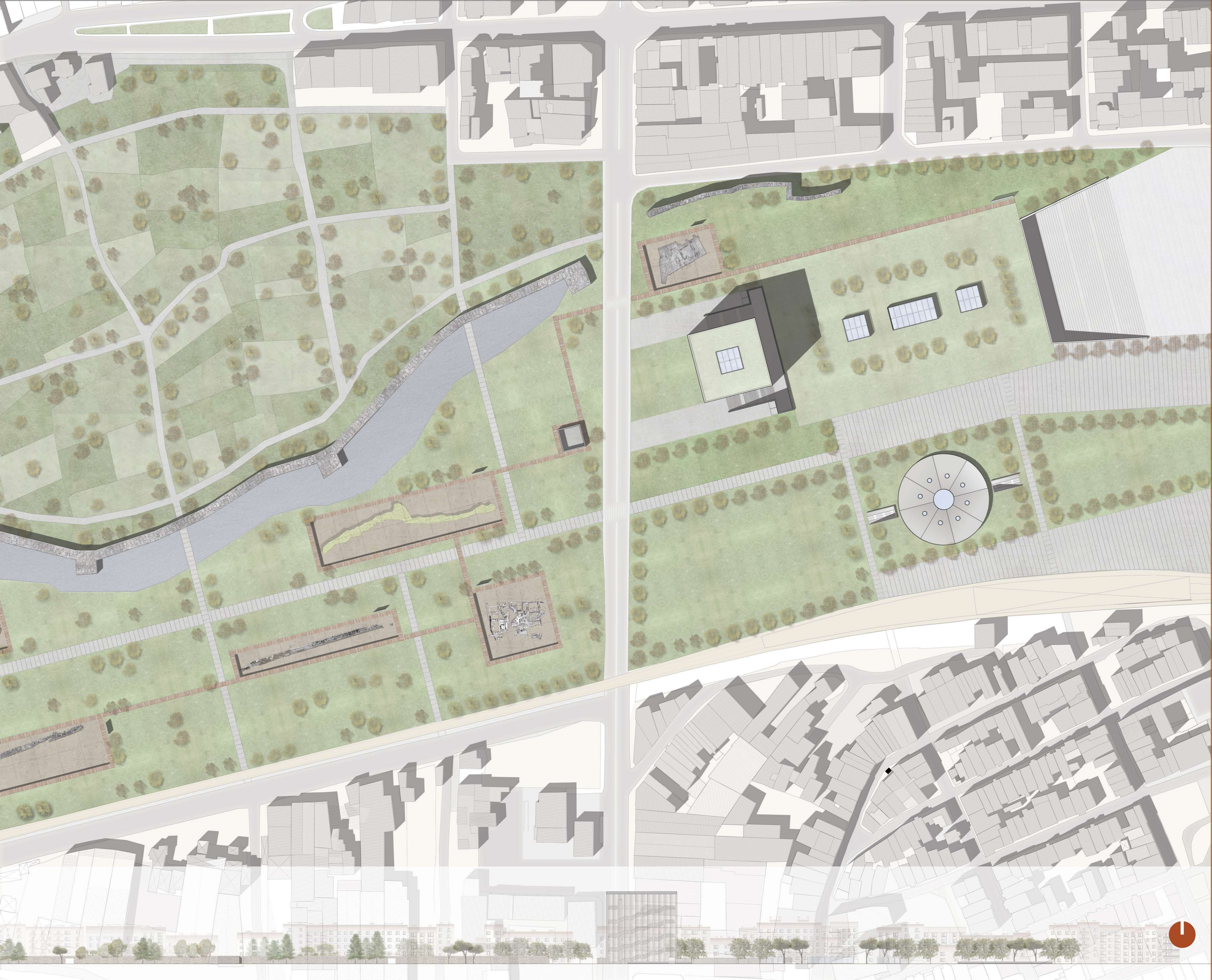
Tesi di Laurea di:  
Nil Bıçak  
mat. 755161

Relatore:  
prof. Pier Federico Caliri  
Correlatori:  
arch. Francesco Leoni  
arch. Paolo Conforti  
arch. Sara Ghirardini  
arch. Samuele Ossola  
arch. Alessia Chiappetto

Scala:  
1:1000  
Tavola n°:

Planimetria dello stato di fatto  
Planimetria degli scavi





Politecnico di Milano  
Facoltà di Architettura  
Anno Accademico 2012-2013

Museo archeologico nell'area  
di Yenikapi a Istanbul



Tesi di Laurea di:  
Nil Bicak  
matr. 755161

Relatore:

prof. Pier Federico Caiari

Correlatori:

arch. Francesco Leoni

arch. Paolo Conforti

arch. Sara Ghirardini

arch. Samuele Olissola

arch. Alessia Chiappetto

Scala:

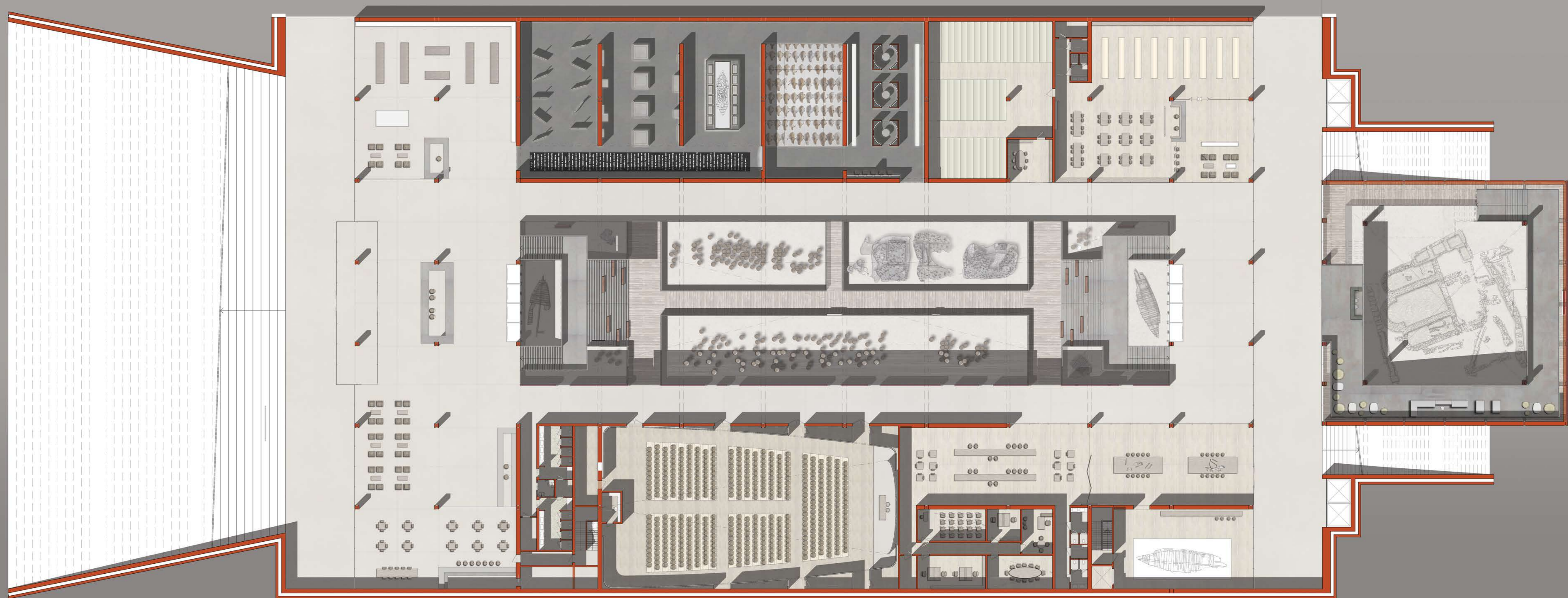
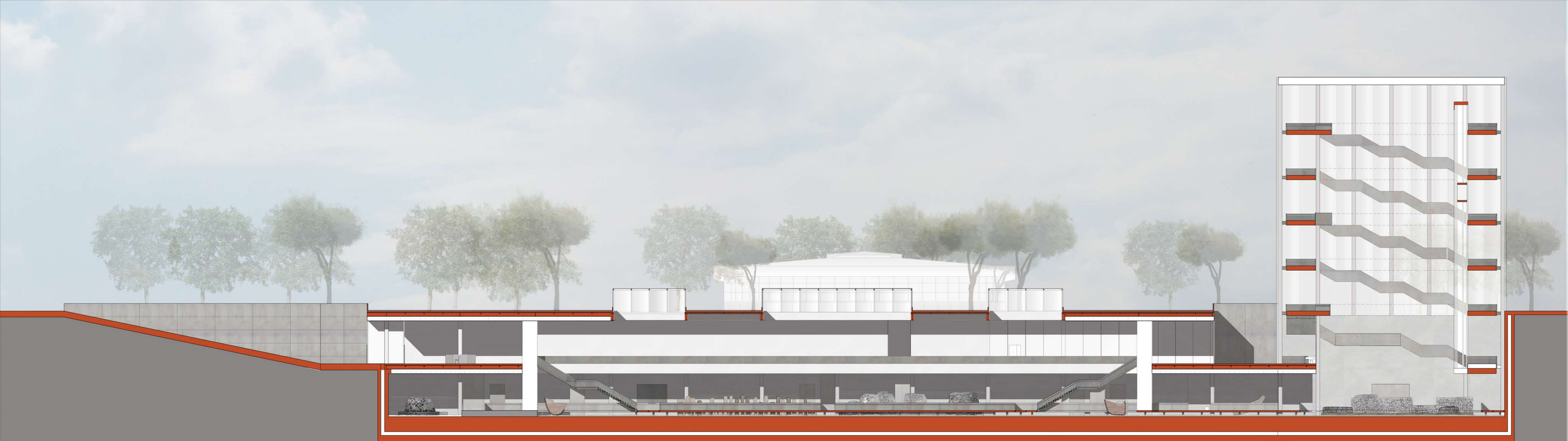
1:500

Tavola n°:

3

Planivolumetrico





Politecnico di Milano  
 Facoltà di Architettura  
 Anno Accademico 2012-2013

Museo archeologico nell'area  
 di Yenikapi a Istanbul



Tesi di Laurea di:  
 Nil Bicak  
 matr. 755161

Relatore:

prof. Pier Federico Caliani

Correlatori:

arch. Francesco Leoni

arch. Paolo Conforti

arch. Sara Ghirardini

arch. Samuele Ossola

arch. Alessia Chiappetto

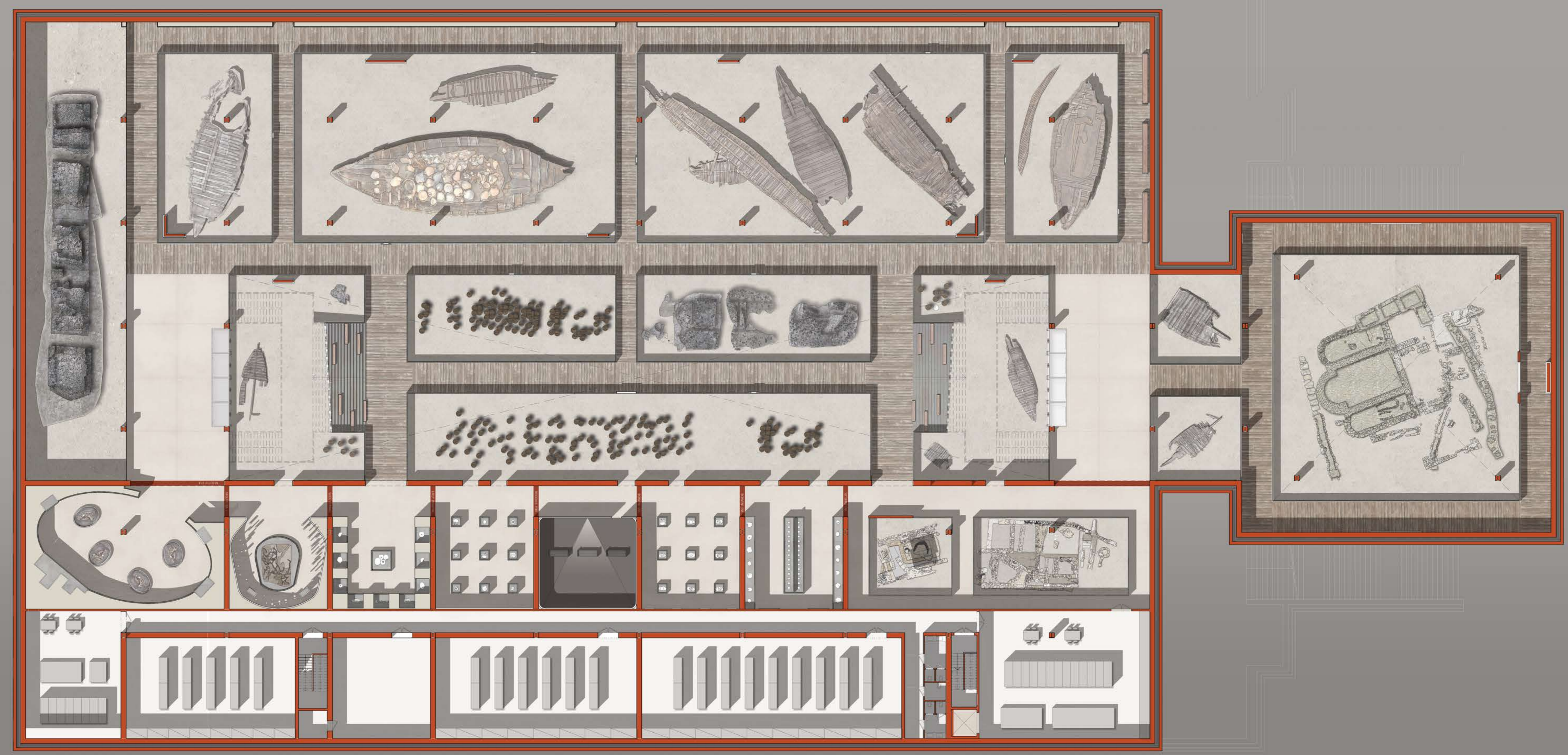
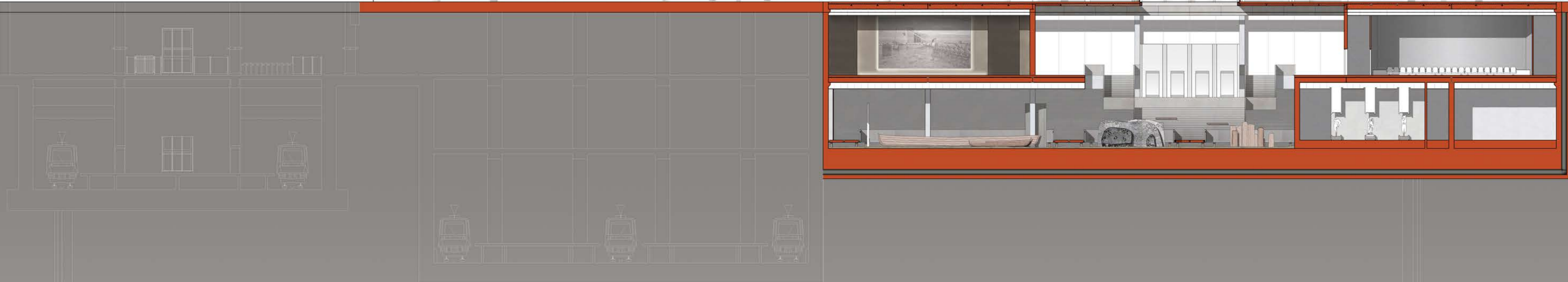
Scala:

1:200

Tavola n°:

4

Pianta piano -1  
 Sezione longitudinale



Politecnico di Milano  
Facoltà di Architettura  
Anno Accademico 2012-2013

Tesi di Laurea di  
Nil Bıçak  
matr. 755161



Relatore:  
prof. Pier Federico Calian

Correlatori:  
arch. Francesco Leoni  
arch. Paolo Conforti  
arch. Sara Ghirardini  
arch. Samuele Ossola  
arch. Alessia Chiappetto

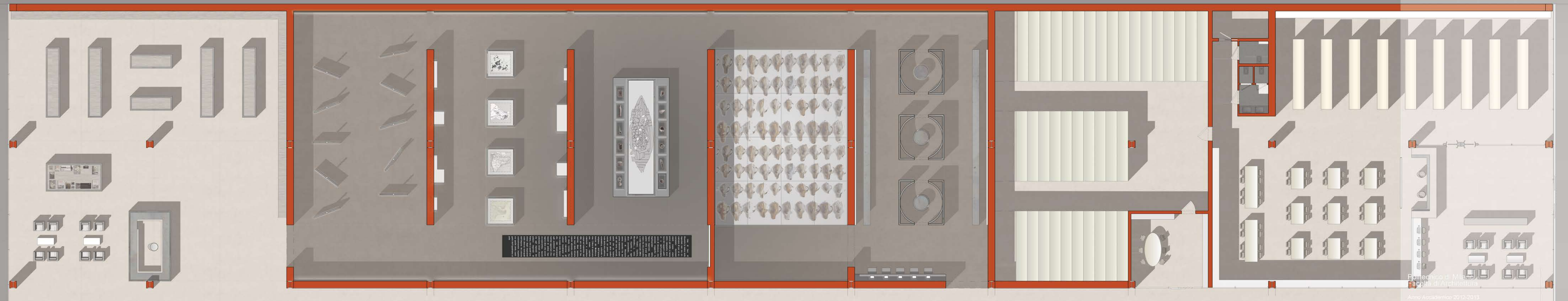
Scala:  
1:200

Tavola n°:  
5

Pianta piano -2, livello suolo archeologico  
Sezione trasversale







Federico di Milano  
 1900-1914  
 Area Archeologica 2012-2013

Museo archeologico nell'area  
 di Yenikapi a Istanbul

di Laura di  
 Nil Bicak  
 mat. 755161

Relatore:  
 prof. Pier Federico Caiari  
 Correlatori:  
 arch. Francesco Leoni  
 arch. Paolo Conforti  
 arch. Sara Ghirardini  
 arch. Samuele Ossola  
 arch. Alessia Chiapperno

Scala:  
 1:100  
 Tavola n°:  
 7

Pianta piano -1 - sala multimediale  
 Sezione BB

