



INSERIMENTO DEL MAGIC MOVIE PARK NEL CONTESTO E STABILIRE UNA RELAZIONE COL PARCO GRUGNOTORTO VILLORESI



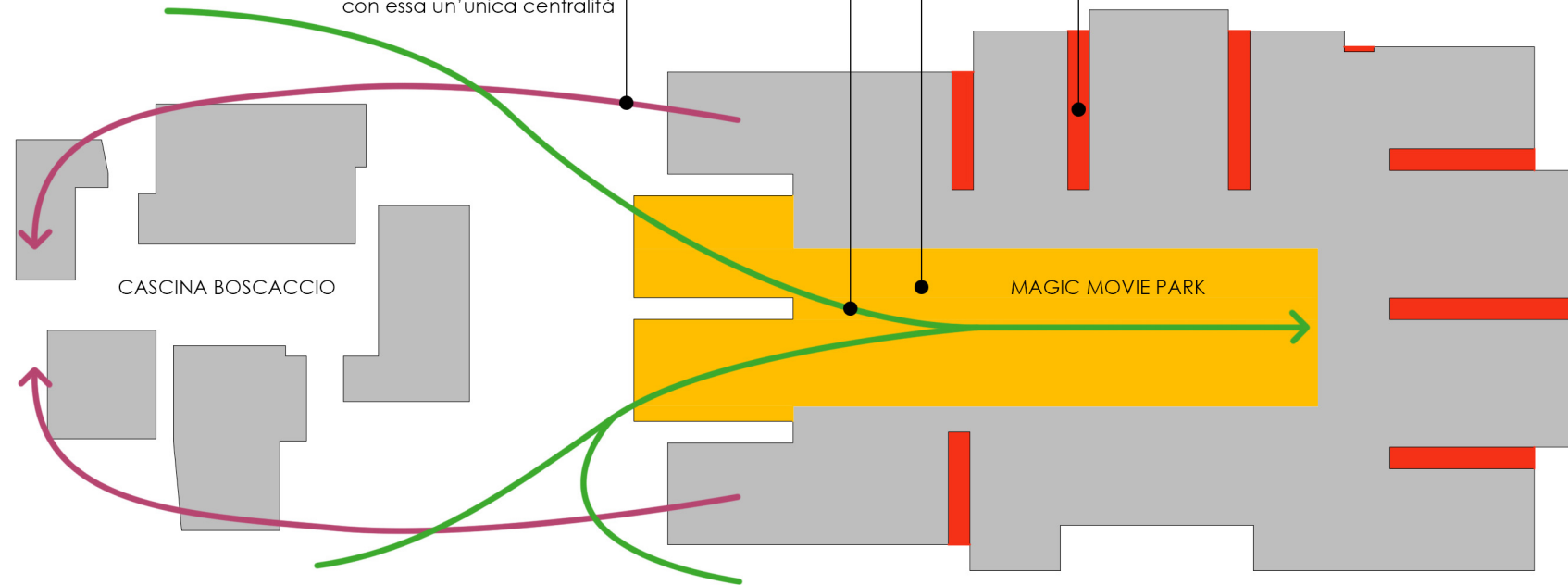
FASE 1 E 3: APERTURA DELLA STRUTTURA E RIEMPIMENTO DEGLI SPAZI VUOTI - PLANIMETRIA

Demolizione di due sale cinematografiche e della galleria centrale per creare nuovi spazi aperti e fornire alle diverse attività da insediare luce naturale ed aria - **AREA DEMOLITA 2.338 mq**

I nuovi spazi aperti consentono di portare il verde fin nel cuore del complesso conferendo continuità al Parco Grugnotorto Villorosi e rendendo più confortevoli gli ambienti costruiti

La nuova conformazione ad U del Magic Movie Park permette di instaurare maggiori sinergie con la Cascina Boscaccio e di creare con essa un'unica centralità

Riempimento dei vuoti posti fra le diverse sale cinematografiche per conferire alla struttura un aspetto unitario, eliminare la frammentazione degli spazi interni caratteristica del multiplex ed inserire nuovi sistemi di collegamento verticale - **AREA COSTRUITA 459 mq**

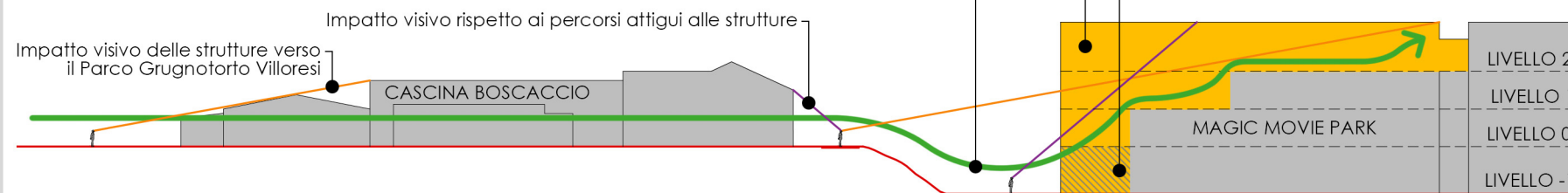


FASE 2: INSERIMENTO NEL CONTESTO - PORZIONE DEL PROSPETTO EST

Riduzione volumetrica della porzione di Magic Movie Park rivolta a sud-est, il principale punto di connessione visiva col Parco Grugnotorto Villorosi, per diminuire l'impatto visivo rispetto al parco circostante - **VOLUME DEMOLITO 4.864 mc**

La nuova articolazione volumetrica favorisce il proseguimento delle aree verdi, attraverso la creazione di giardini a diverse quote, fino alla copertura del Magic Movie Park migliorando notevolmente il suo inserimento nel parco ed instaurando con esso una significativa connessione

Ulteriore riduzione volumetrica al livello -1 per conferire una maggiore apertura e visibilità ai nuovi spazi esterni creati attraverso le demolizioni proposte nella fase 1 - **VOLUME DEMOLITO 530 mc**



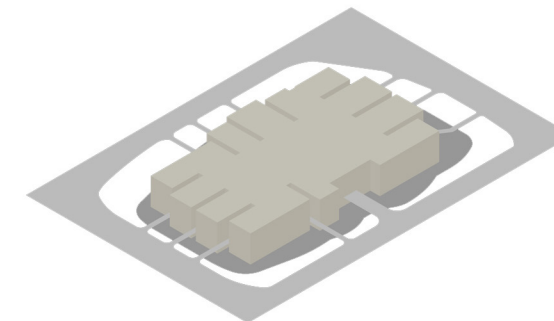
RIFERIMENTO PROGETTUALE PER L'INSERIMENTO NEL PARCO GRUGNOTORTO VILLORESI



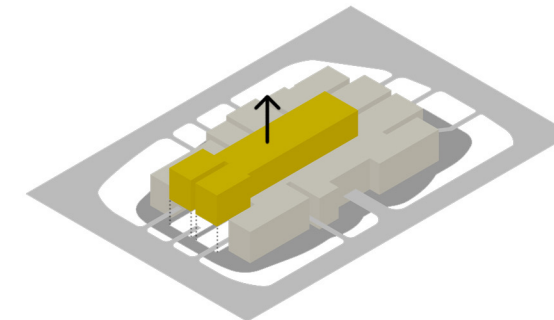
NAMBA PARKS - OSAKA (GIAPPONE)



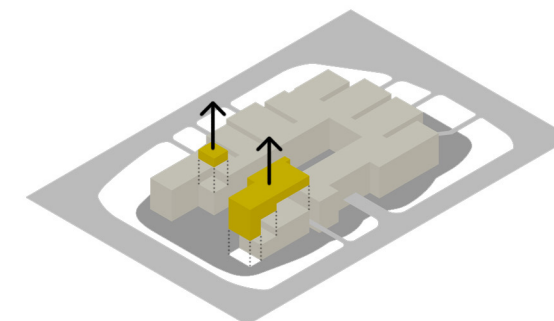
TRASFORMAZIONI VOLUMETRICHE - FUORI SCALA



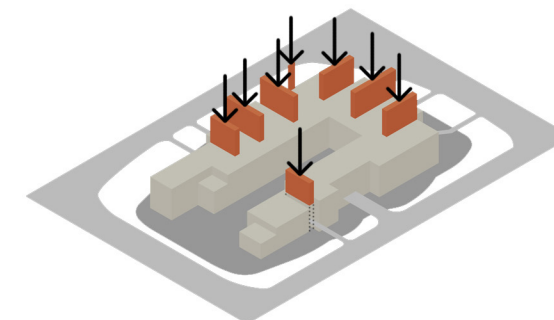
VOLUME ATTUALE VISTO DA SUD-EST



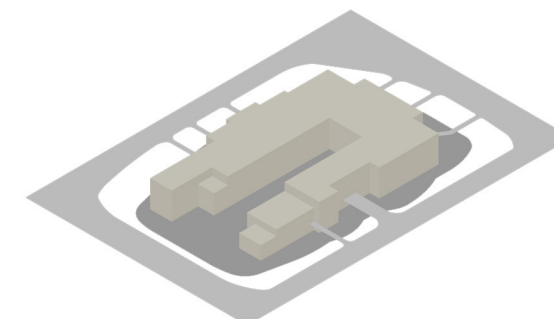
FASE 1: APERTURA DELLA STRUTTURA



FASE 2: INSERIMENTO NEL CONTESTO



FASE 3: RIEMPIMENTO DEGLI SPAZI VUOTI



VOLUME DI PROGETTO

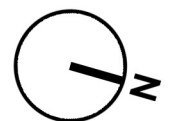
POLITECNICO DI MILANO
Scuola di Architettura e Società

Corso di Laurea Magistrale in
Architettura
A.A. 2012-2013

DEMOLLING COME
OPPORTUNITA' DI RILANCIO
DEL SISTEMA LOCALE
Un progetto di riuso per il multiplex
dismesso di Muggiò (MB)

Roberto Mazzariol
Matricola: 755583

Relatore:
Prof. Luca Tamini



Scala 1:1.000 / 1:700

Fonti:
- Jerde PlaceMaking, Namba Parks

TAVOLA 32