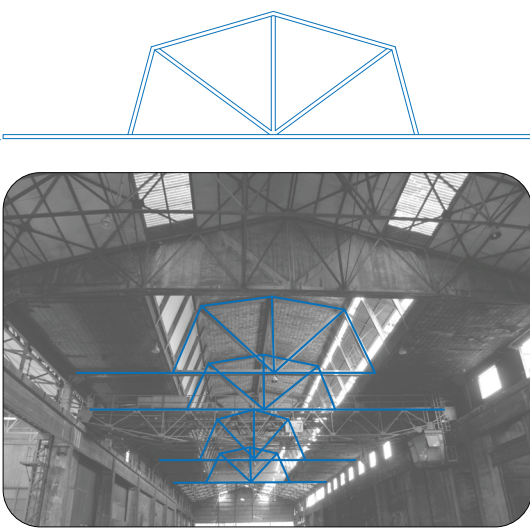


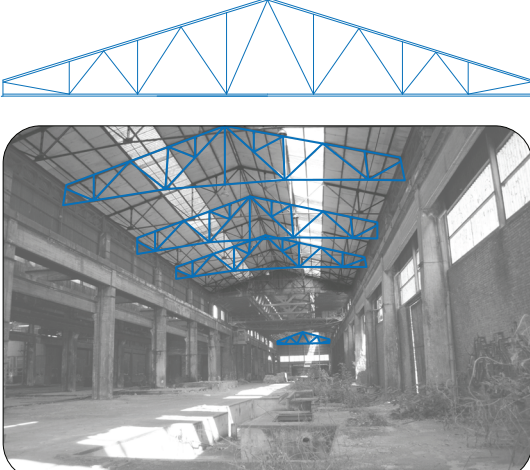
Lamiere



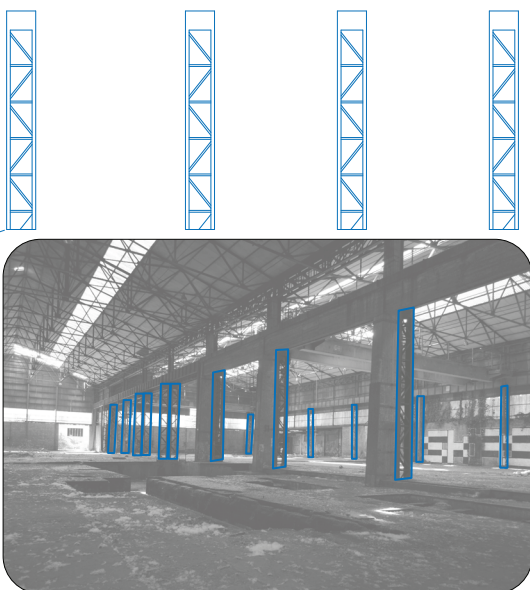
Luce



Capriate in cemento



Capriate in acciaio



Acciaio



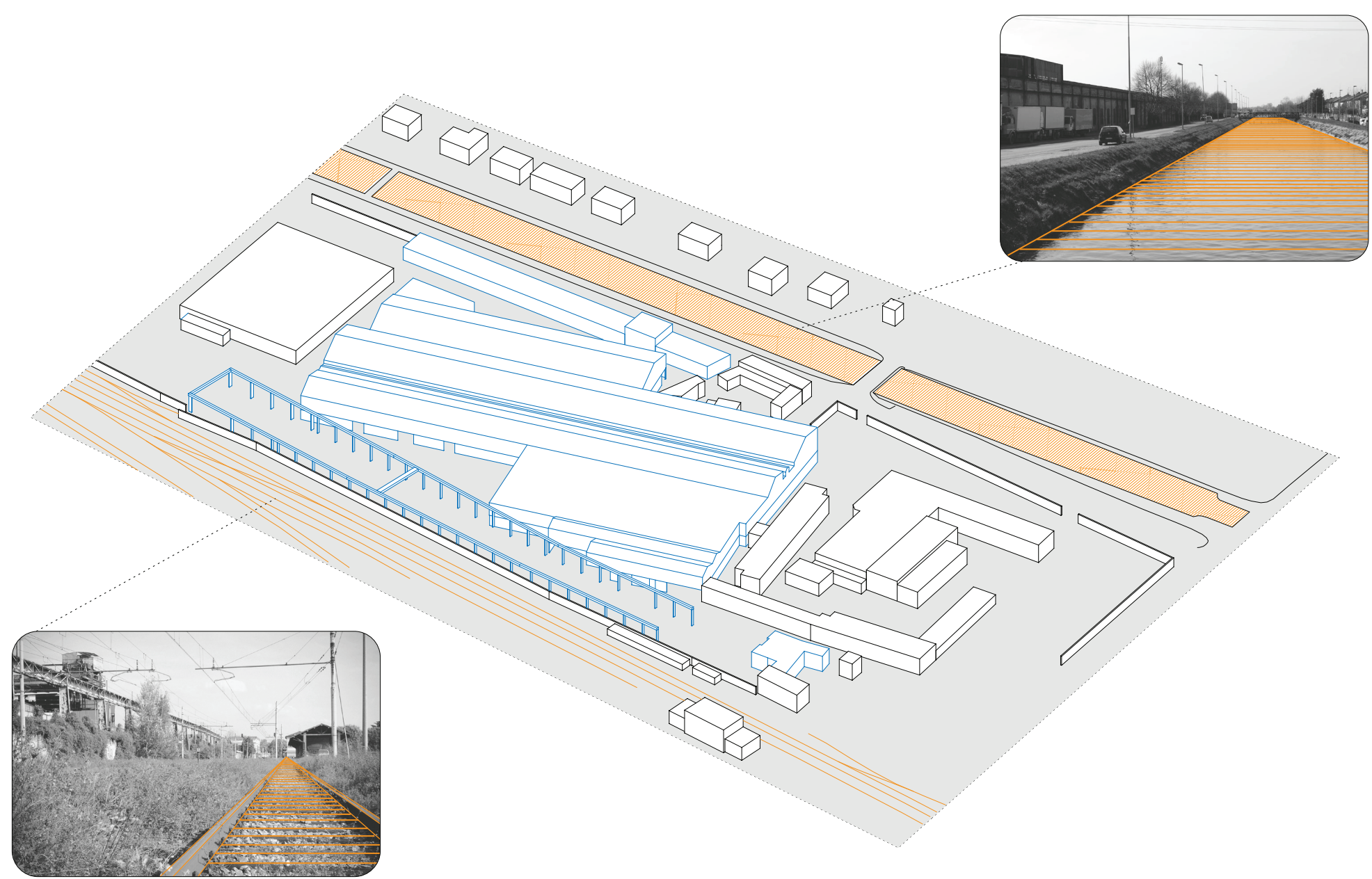
Cemento



Mattoni

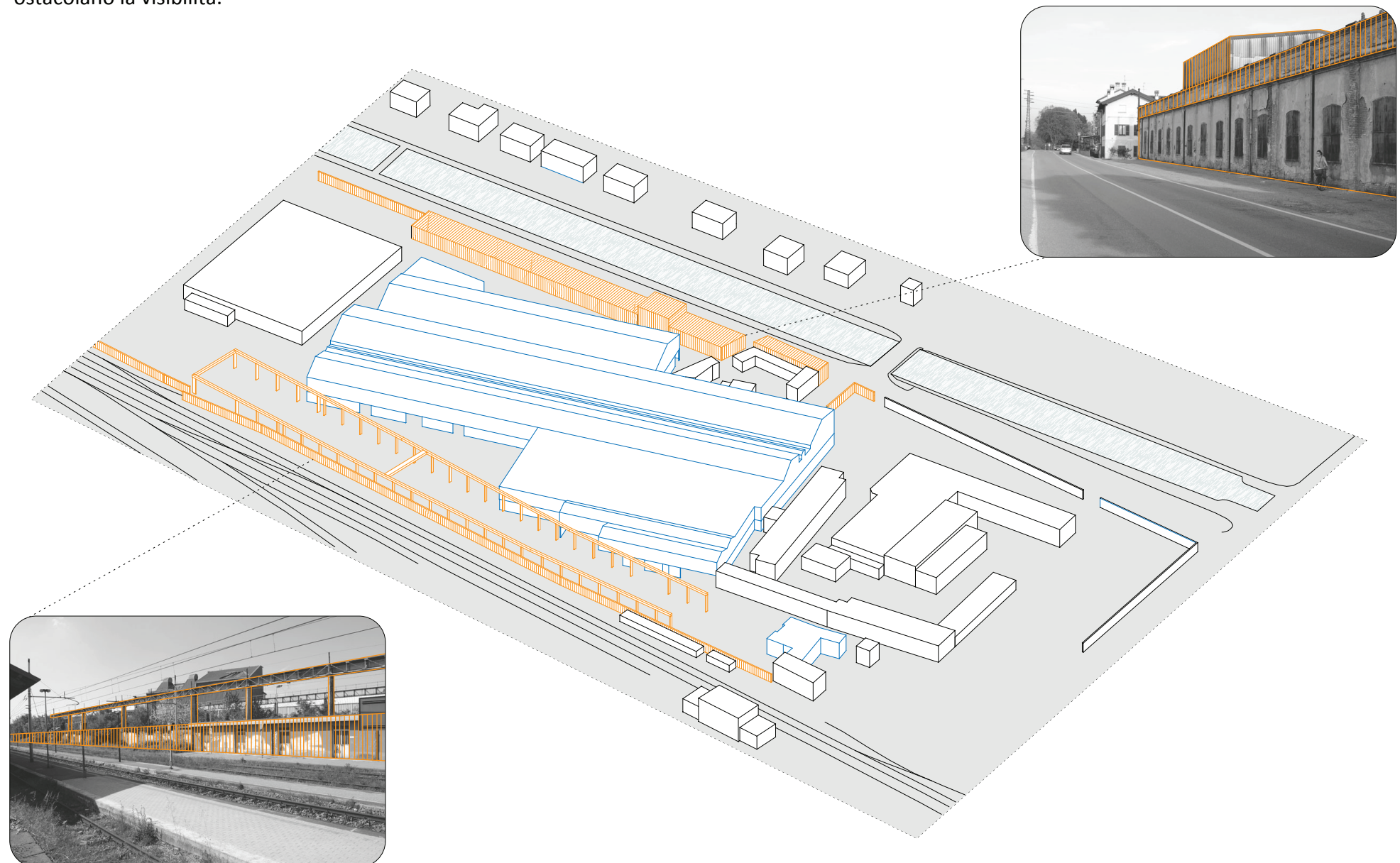
**DIRETTRICI ESTERNE**

La Ferriera è racchiusa tra due direttrici: a nord dal Canale Vacchelli e a sud dalla ferrovia.



**OSTACOLI VISIVI**

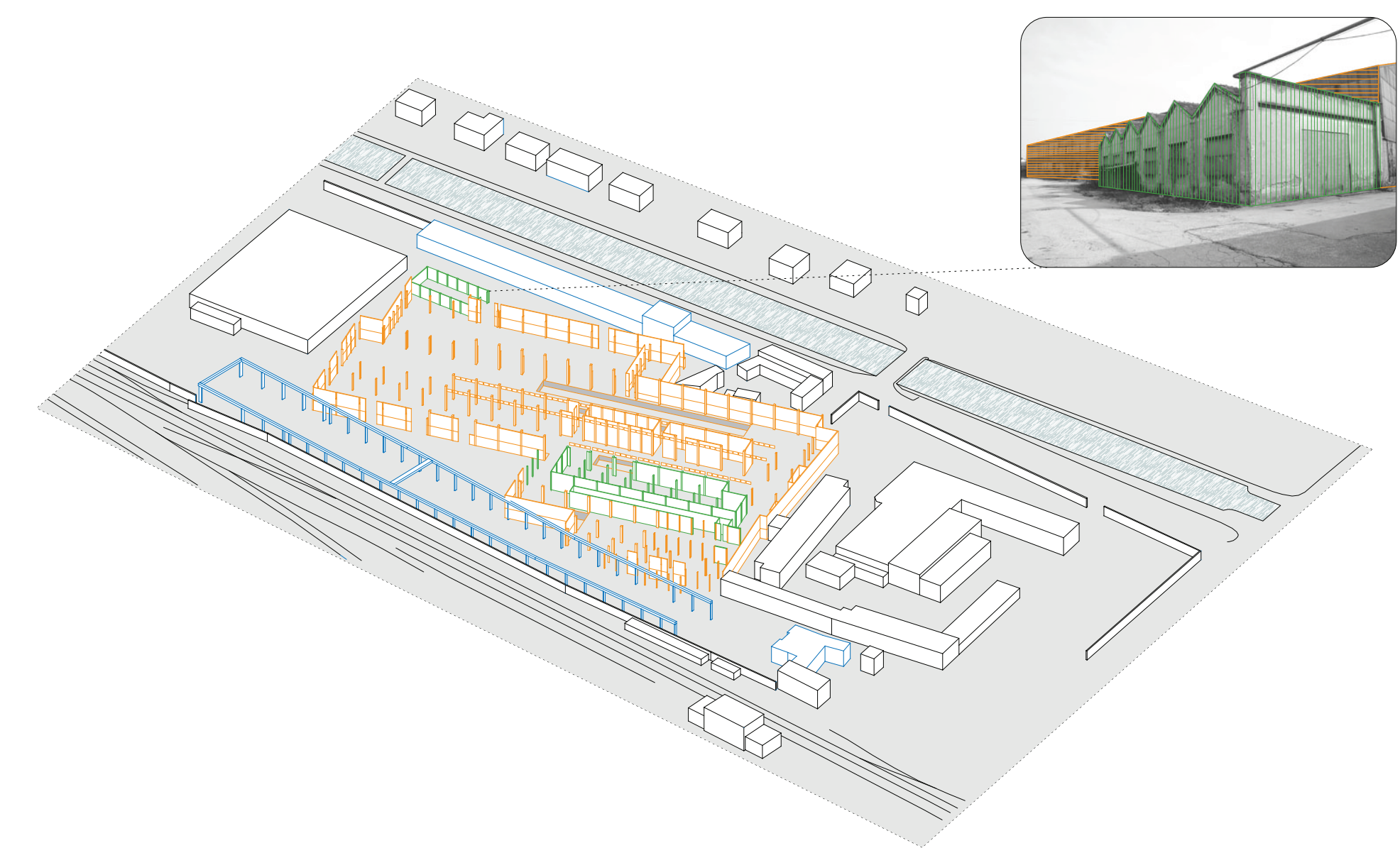
La Ferriera, nonostante le grandi dimensioni, risulta poco visibile dall'esterno. A nord oscurata da un edificio in linea, parallelo a Via Gaeta, mentre a sud il carroponete e il muro della ferrovia ne ostacolano la visibilità.



**VECCHIO E NUOVO**

● 1910

● 1971



**BUCHE**

All'interno della Ferriera sono presenti buche di diverse grandezze e profondità, da 1,50 m fino ad un massimo di 4,50 m.

