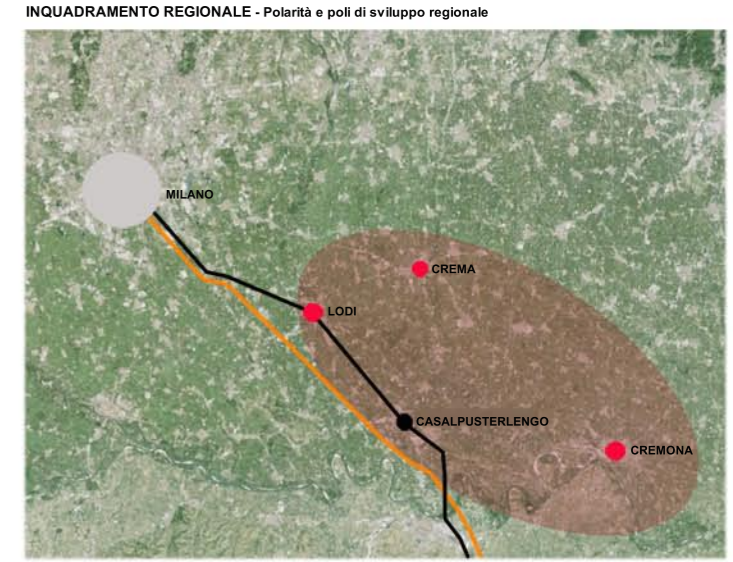
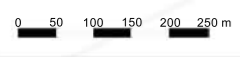


- PIANO DI GOVERNO DEL TERRITORIO DI CASALPUUSTERLENGO**
- LEGENDA**
- Confine comunale
 - TUC - Tessuto Urbano Consolidato
 - A1 - Nucleo storico
 - A2 - Nucleo di antica formazione
 - R - Zone residenziali
 - VP - Verde privato
 - I - Ambiti produttivi di grandi dimensioni
 - AI - AIC Ambiti produttivi di medio-piccola dimensione e commerciali
 - Servizi esistenti
 - Servizi di sussidiarietà e compensazione
 - E1 - Aree agricole
 - E2 - Aree agricole
 - Aree boscate
 - PLIS - Parco Locale di Interesse Sovracomunale del Brembiolo
 - a - Nuclei agricoli di valore storico ambientale
 - b - Nuclei agricoli privi di valore storico ambientale
 - Accessibilità ai nuclei agricoli a e b
 - Corsi d'acqua principali
 - Progettati un impianto agricolo- florovivaistico (Det. n.40 del 04/11/2011)
 - Ambiti di trasformazione
 - Aree di trasformazione produttiva/artigianale e commerciale
 - Aree di trasformazione residenziale
 - Area di trasformazione pubblica
 - Area per servizi
 - Aree di compensazione ambientale e qualificazione paesaggistica
 - Area oggetto di trasformazione esogena
 - Area di preparazione
 - Area di riqualificazione paesaggistica
 - Sistema delle piste ciclabili
 - Collegamento ambientale - sistema della ciclopedonalità
 - Interventi di mitigazione ambientale per le acque
 - Interventi di mitigazione ambientale per i varchi
 - Interventi di mitigazione ambientale per i paesaggi faunistici
 - Fascia di connessione con il paesaggio agricolo
 - Area umida
 - Collegamenti tra i servizi principali
 - Concentrazione commerciale
 - Viabilità principale all'interno del TUC
 - Nuova viabilità intercomunale
 - Linea ferroviaria
 - Viabilità di progetto
 - Viabilità di collegamento proposta a scala sovralocale (SVC)
 - Riqualificazione della viabilità esistente a scala locale
 - Fascia rispetto cimiteriale
 - Fascia di rispetto dei pozzi acquedottistici (D.Lgs. 152/06)
 - Fascia di rispetto assoluta dei pozzi acquedottistici (D.Lgs. 152/06)
 - Città dello Sport
 - Città della Formazione
 - Città della Salute
 - Città Pubblica e della Cultura
 - Nodo di interscambio
 - Possibile vasca di espansione
 - Aree di cantiere e principali aree di lavoro previste per la Variante della S.S.9 "Via Emilia"



- INQUADRAMENTO REGIONALE - Polarità e poli di sviluppo regionale**
- MILANO
 - CREMA
 - LODI
 - CASALPUUSTERLENGO
 - CREMONA
 - Polarità storiche
 - Polarità emergenti: Triangolo Lodi - Crema - Cremona
 - Autostrada del Sole A1
 - Ferrovia Milano-Bologna



- PIANO TERRITORIALE DI COORDINAMENTO PROVINCIALE - Il sistema paesistico e storico - culturale**
- Nuclei urbani di antica formazione
 - Ambiti caratterizzati dalla presenza di elementi geomorfologicamente rilevanti
 - Ambiti caratterizzati da rilevante presenza di elementi vegetazionali
 - Percorsi di fruizione paesistica ed ambientale
 - Rete stradale storica
 - Corsi d'acqua con rilevante presenza di elementi vegetazionali lineari (filari e reti arboree)
 - Canali e corsi d'acqua di valore storico
 - Canali di supporto alle attività agricole di valore paesaggistico
 - Elementi vegetazionali rilevanti
 - Dossi fluviali
 - Orti di terrazzo
 - Beni storico-architettonici localizzati in ambito extra-urbano vincolati dalla pianificazione comunale
 - Elementi e ambiti del sistema paesistico per cui prevedere interventi di tutela e/o valorizzazione

- OBBIETTIVI PREPOSTI DAL PIANO DI GOVERNO DEL TERRITORIO**
- PER IL SISTEMA INSEDIATIVO E DEI SERVIZI**
 - Riqualificazione e rifinitura del tessuto edilizio nel centro storico di Casalpuusterleno.
 - Garanzia di servizi adeguati ad una realtà di medie dimensioni.
 - PER IL SISTEMA INFRASTRUTTURALE**
 - Promozione di una mobilità sostenibile e di un trasporto pubblico efficiente, attraverso l'adeguamento della viabilità provinciale nelle sue funzioni e nel rapporto con il tessuto urbano.
 - PER IL SISTEMA AMBIENTALE**
 - Risparmio energetico, riconversione e individuazione di nuove fonti energetiche per una migliore qualità abitativa.
 - Tutela e valorizzazione del paesaggio, dell'ambiente e della biodiversità, per migliorare le condizioni di vita e di abitabilità.
 - PER IL SISTEMA SOCIO-ECONOMICO**
 - Produzione, fruizione ed innovazione quali elementi portanti di un modello di sviluppo durevole e sostenibile.