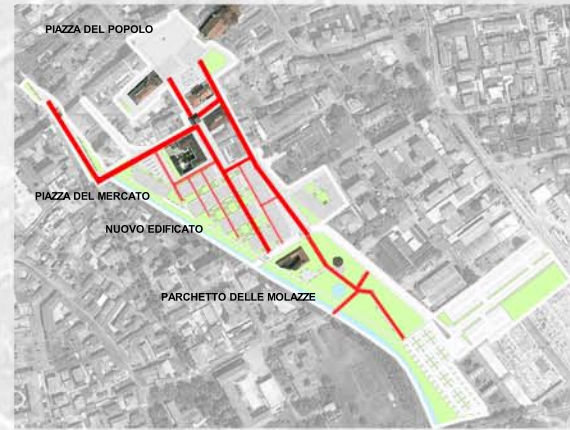


STRATEGIE PROGETTUALI

CONNESSIONI TRA PIAZZE - NUOVO EDIFICATO - PARCO ESISTENTE



CICLOPEDONALE CHE CONNETTE AMBITI DEL PLIS-PARCO NUOVO-PARCO ESISTENTE-NUOVO EDIFICATO



PREDISPOSIZIONE DI ACCESSI PER EVENTUALI AREE RISERVATE AI PARCHEGGI SOTTERRANEI



RIASSETTO DELLE AREE DI AGGREGAZIONE SOCIALE ESISTENTI PER VALORIZZARE IL CENTRO STORICO



REALIZZAZIONE DI NUOVE AREE DI AGGREGAZIONE SOCIALE PER RICREARE LA CENTRALITA' URBANA



AREA ASSEGNATA ALLO STORICO MERCATO DI CASALPUSTERLENGO CHE SI SVOLGE DI LUNEDI' ED E' COMPOSTA DA TRE STALLI CHE COMPREDONO COMPLESSIVAMENTE 120 PARCHEGGI. GLI STALLI SONO LOCALIZZATI IN PIAZZA DEL POPOLO, IN PIAZZA DEL MERCATO E LUNGO UN TRATTO DI VIA DAMIANO CHIESA



VALORIZZAZIONE DELLE SPONDE DEL BREMBIOLO LUNGO L'AREA DI TRASFORMAZIONE



RIMBOSCHIAMENTO DEL PARCO URBANO ESISTENTE E REALIZZAZIONE DI UN NUOVO TRATTO DEL PARCO LOCALIZZATO NELL'AREA OCCUPATA DAL NUOVO EDIFICATO CON LO SCOPO DI CREARE UN CORRIDOIO ECOLOGICO CHE PERCETTIVAMENTE UNISCA I DUE AMBITI DEL PLIS



0 10 20 30 40 50 m



LEGENDA
PERMEABILITA' DEGLI EDIFICI PROGETTUALI CON LO SPAZIO PUBBLICO

- Edifici progettuali
- Passaggi porticati
- Passaggi interni
- Passaggi esterni

