

POLITECNICO DI MILANO

Facoltà di architettura e società
corso di laurea Tecnologico Ambientale



"PER COMUM"

relatore: Corrado Baldi

laureando: Davide Curcio
matricola: 771184

a/a: 2012-2013

INDICE TAVOLE

- T 01 - schemi introduttivi
- T 02 - masterplan
- T 03 - impianti arborei
- T 04 - galleria d'arte scala 1:200
- T 05 - mediateca scala 1:200
- T 06 - sezione galleria d'arte
- T 07 - pianta mediateca scala 1:50
- T 08 - pianta galleria d'arte scala 1:50
- T 09 - pianta mediateca scala 1:20
- T 10 - sezione mediateca

ABSTRACT

Arrivati alla nuova stazione di Como i turisti e i cittadini avranno la possibilità di prendere un pullman che li porti verso i paesi del Lago o nelle zone periferiche della città. Potranno anche servirsi del nuovo sistema di bike sharing situato all'inizio della nuova passeggiata PER COMUM, servizio attualmente non presente sul territorio comasco; oppure avviarsi alla scoperta delle bellezze cittadine, percorrendo a piedi un tratto di strada inferiore ai duecento metri.

La rigogliosa passeggiata verde porterà alle mura in pietra che circondano il centro storico comasco, nell'angolo tra via Tommaso Grossi e viale Lecco. Il percorso continua con un boulevard dove incontreranno, dapprima, la nuova arena semicoperta. Al suo interno si potrebbero imbattere in concerti organizzati o spontanei o in dibattiti culturali. Nel proseguire del cammino arriveranno nei pressi di una nuova area dedicata allo shopping; poco distante, tra l'altro, da un nuovo centro informazioni che funge anche da pensilina dei bus, situato dinanzi all'ingresso del Municipio di Como.

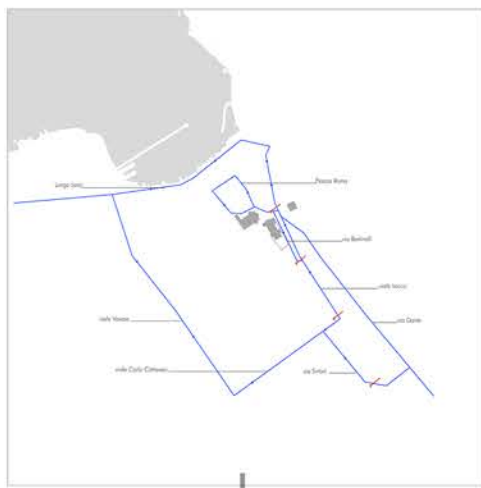
Dopo poco più di ottocento metri giungeranno alla nuova Piazza Verdi, rivalutata e rigenerata, che permetterà ai visitatori di godere finalmente della vista dell'ex casa del fascio, opera dell'architetto Terragni; nonché del teatro Sociale comasco e della bellezza dell'abside del Duomo. La nuova piazza, finalmente chiusa al traffico, lascerà la possibilità di avventurarsi verso il centro cittadino o di andare alla scoperta del nuovo Parco Mediateca. All'interno del parco, che termina sulle sponde lacustri, dove prima sorgeva la stazione di Como Lago, sono edificati due nuovi edifici pubblici per la città di Como. Il primo è una Mediateca, un luogo dove vengono raccolte produzioni multimediali contenute in vari supporti; il secondo è uno spazio multifunzionale dedicato principalmente a mostre d'arte o conferenze, con all'interno anche laboratori tematici per ragazzi ed anche un bar dove fermarsi a riposare. Entrambi i padiglioni sono concepiti come uno spazio fluido al cui interno si passa da un ambiente all'altro senza imbattersi in nessun tipo di ostacolo visivo e/o materiale.

La totalità dei padiglioni che compongono la nuova passeggiata permette alla città di rivitalizzare un'area non solo lungo il suo asse longitudinale, ma, proprio per la presenza di queste nuove costruzioni, anche su dei mirati ingressi sul percorso che permettono alle due metà prima divise della città, di ricongiungersi.

BIBLIOGRAFIA

- Aldo Rossi, "L'architettura della città, Città studi", 1995, Torino.
- Antonio Sant'Elia, "Manifesto dell'architettura futurista", 1914.
- Pastoureau Michel; Simonnet Dominique "Il piccolo libro dei Colori", 2006, Ponte alle Grazie.
- "ATLAS-how we learning to stop worrying and love th einterview", 2013, OSA-Accademia di architettura di Mendrisio.
- "Antonio Sante'Elia", Mondadori
- Roberto Ghioldi-Salvo Bordonaro, "Binari per Como", 2012, Edizioni tecnografica
- Pier Vittorio Aureli, "The possibility of an absolute architecture", 2011, The MIT Press
- Rem Koolhaas-Elia Zenghelis, "Exodus, or the voluntary prisoners of architecture", 1972
- Marco De Michelis, "La città nuova oltre Sant'Elia", 2013, Silvana Editoriale
- Yuko Hasegawa, "Kazuyo Sejima+Ryue Nishizawa - SANAA", 2005, Mondadori Electa

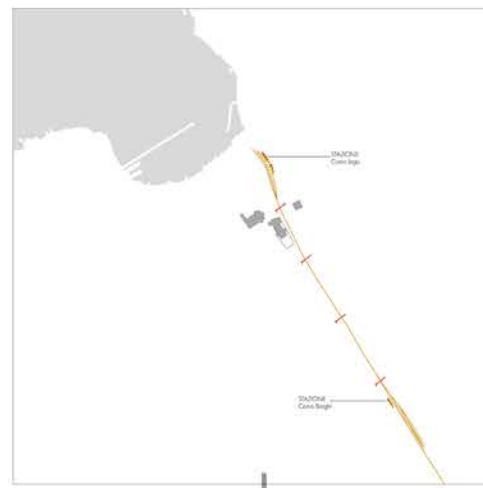
Schema viabilità attuale



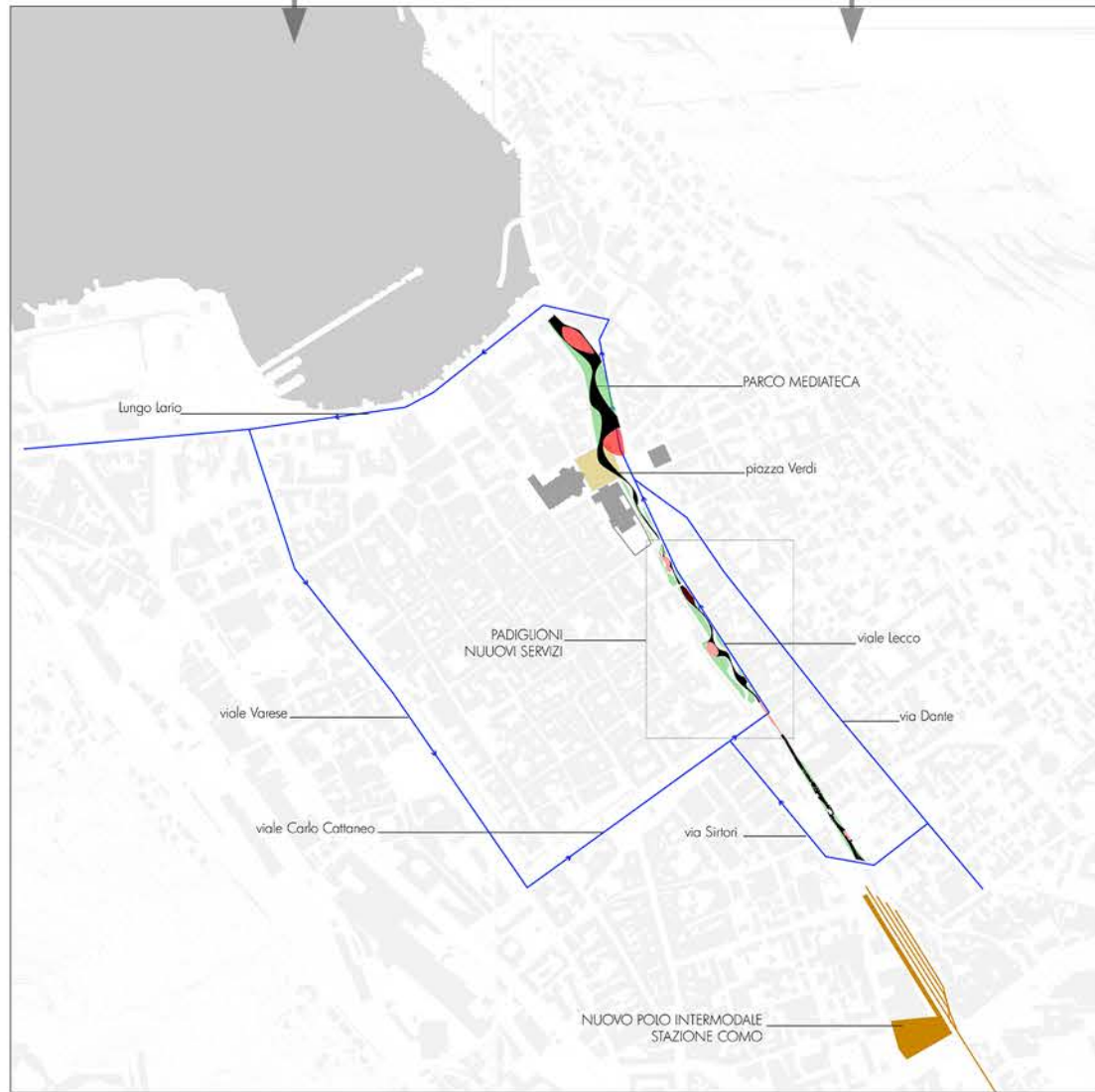
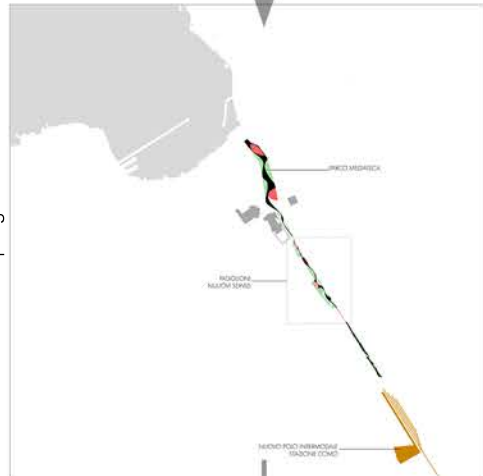
Schema viabilità di progetto



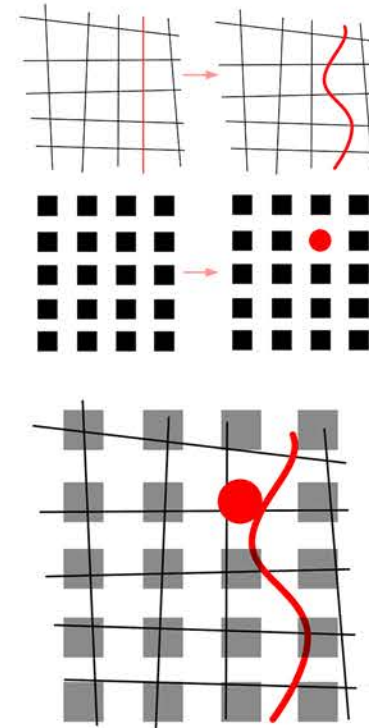
Schema ferroviario attuale



Schema ferroviario di progetto



Schemi d'intervento formale



Bike sharing



Arena



Negozi



Info point



Mediateca



Galleria d'arte



Area verde

totale 6500 m²
30% rispetto all'area totale

Nuova stazione di Como e Polo Intermodale
Area totale ...

1,24 milioni di passeggeri all'anno

62 treni al giorno

100 pullman al giorno

1000 m² di parcheggi

Stazione di Como Borghi
Area totale ...

1,24 milioni di passeggeri all'anno

Area verde

totale 2000 m²
10% rispetto all'area totale

Duomo

Teatro sociale

Area totale 22300 m²

Casa del fascio

Tracciato ferroviario

Area 4800 m²

Stazione di Como Lago
Area totale 5800 m²

0,7 milioni di passeggeri all'anno



PLANIVOLUMETRICO 1:1000

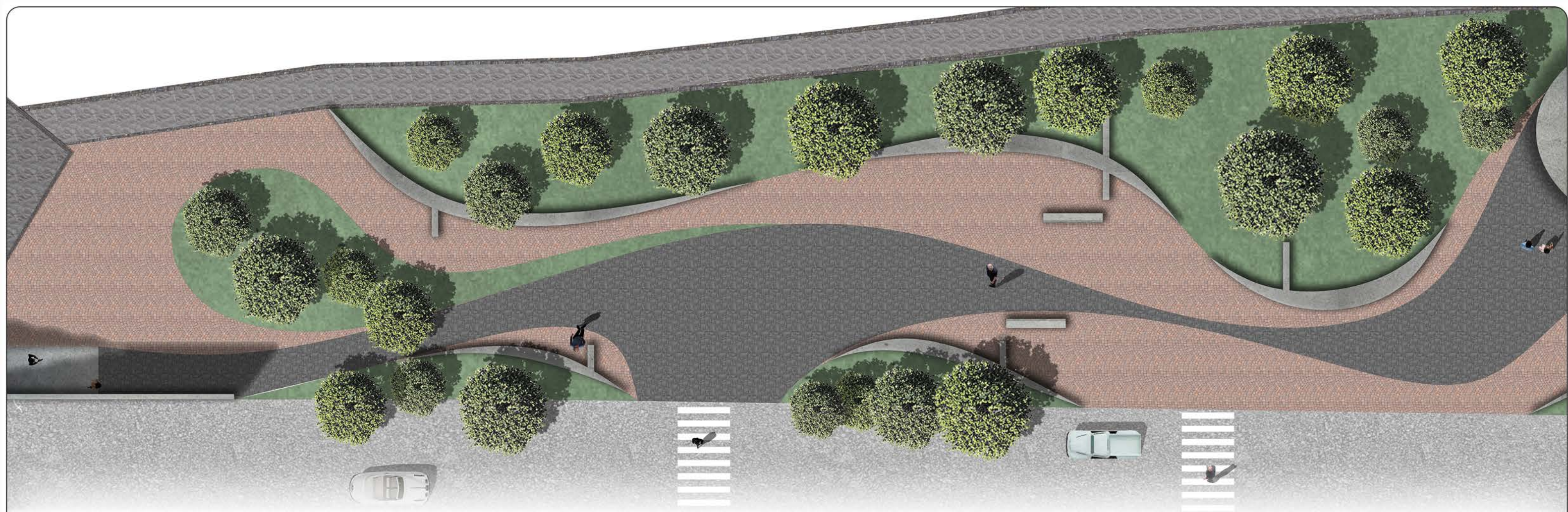
PROSPETTO 1:1000

PER COMUM

LAUREANDO: Davide Curcio
RELATORE: Corrado Baldi



Laura Magistrale in architettura e Società
2-ottobre-2013



VEGETAZIONE DI PROGETTO

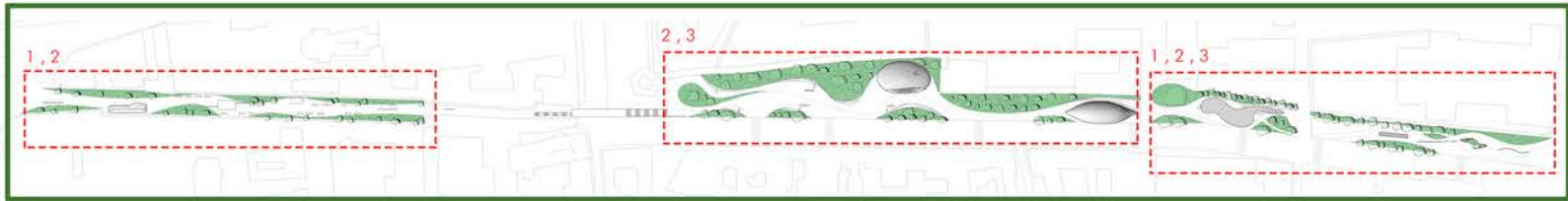


PIETRA DI VARENINA
 Roccia sedimentaria (calcare - micrite).
 Colore nero intenso; appartiene alla serie sedimentaria delle Alpi meridionali; formazione dei "Calcani di Perledo e Varenna" (ladinico, Triassico medio) che affiora sulla sponda orientale del lago di Como.
 Le cave sono ubicate a monte dell'abitato di Varenna, lungo i primi tornanti della strada che sale ad Esino Lario.
 Alterazione cromatica via via più accentuata, erosione e solifazione.



FORFIDO
 Roccia vulcanica effusiva.
 Colorazione variegata, prevalentemente nelle tonalità del marrone, bordeaux, grigio e violaceo.
 Varietà estratta a Cusago al Monte in provincia di Varese dal tipico colore rosso-rossato e dalle ottime proprietà meccaniche.

PASSEGGIATA



PARCO MEDIATECA



ALBERI

CILIEGIO *Prunus Avium*
 prospetto estivo prospetto invernale



RIFERIMENTO PLANIMETRICO: Passeggiata e Parco Mediateca
 Albero caducifoglio alto fino a 25-30 metri. Corteccia che nelle piante adulte si stacca a strisce orizzontali. Foglie semplici lunghe fino a 15 centimetri con margine serrato, di colore verde scuro, rosso in autunno. Fiori in ombrelle con fioritura candida prima della fogliatura. Frutto a drupa.
ECOLOGIA: è una pianta propria dei boschi freschi di latifoglie, presente dalla pianura fino a 1500 m slm. Caratterizza i suoli subacidi piuttosto evoluti, che condivide con i tigli, il frassino, il castagno, la farnia, la rovere, i carpini, ecc...
SESTO D'IMPIANTO: 5-6 metri c.a.
PERIODO FIORITURA: Aprile-Maggio

ACERO CAMPESTRE *Acer campestre*
 prospetto estivo prospetto invernale



RIFERIMENTO PLANIMETRICO: Passeggiata e Parco Mediateca
 Piccolo albero raramente più alto di 20 metri. Fusto contorto, corteccia brunostra con placche persistenti. Foglie per lo più a 5 lobi, quelli superiori a loro volta leggermente trilobati, la pagina superiore è verde scura, quella inferiore caduca e pubescente. Fiori in corimbi con fioritura contemporanea alla fogliatura. Disamare con ali ad angolo piatto, mature in settembre-ottobre.
ECOLOGIA: Specie eliofila, esigente di calore estivo, resistente alle gelate estreme, preferisce suoli carbonatici o argillosi. Presente sino a 800 m di altezza, condivide l'habitat con numerose latifoglie (ciliegia, tiglio, carpino, quercia)
SESTO D'IMPIANTO: 5-6 metri c.a.

TIGLIO NOSTRANO *Tilia platyphyllos*



RIFERIMENTO PLANIMETRICO: Parco Mediateca
 Chiamato tiglio nostrano perché è la specie ornamentale alternativa a Tilia americana. Grande albero fino a 40 metri di altezza. Chioma ampia ed ovale, molto ramosa. Fusto slanciato. Corteccia prima liscia, poi fessurata e molto scura. Rametti robusti, rusciosi, più o meno coperti da peli. Foglie grandi cordate, asimmetriche alla base. Infiorescenza a 2-5 fiori molto profumati.
ECOLOGIA: Vegeta in boschi montani tra 0 e 1200 m, dove predilige i suoli abbastanza evoluti con microclima umido. Condivide frequentemente gli spazi naturali con carpino, farnia, acero, frassino maggiore e faggio.
SESTO D'IMPIANTO: 6-7 metri c.a.

ARBUSTI PASSEGGIATA

ERICA *Erica carnea* 1
 Cesuglio prostrato, alto fino a 40 cm, tendenzialmente clivocolo. Adatta come sottobosco. Frequente nelle Alpi (supera i 2000 mt di quota) e sulle Alpi apuane. Fioritura rossa fra la fine dell'inverno e la primavera.

FELCE *Nephrolepis exaltata* 2
 Felce sempreverde della famiglia delle Polypodiaceae, originaria dei paesi tropicali. Pianta con fronde pennate, di colore verde chiaro; predilige ambienti caldo-umidi, posizioni in penombra e luce diffusa. Vuole un terriccio molto leggero e non salino.

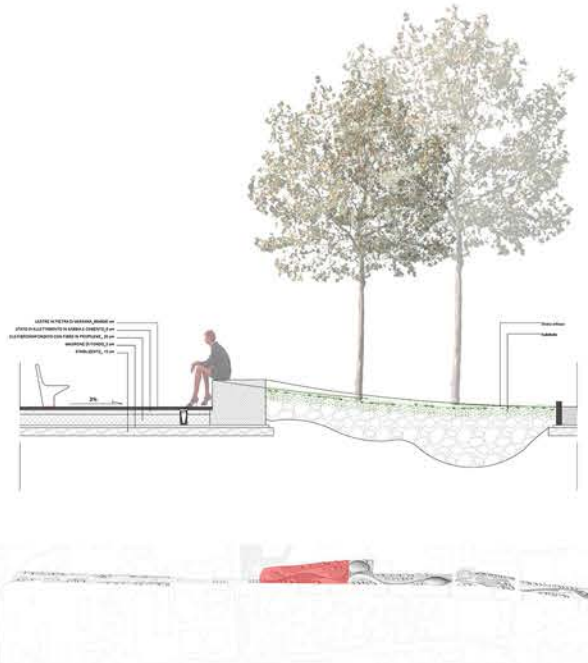
FORSIZIA *Forsythia viridissima* 3
 Arbusto rustico molto vigoroso della famiglia delle oleacee alto fino a 3 m., con foglie decidue che durante l'autunno spesso assumono una colorazione violacea. I fiori di colore dorato appaiono prima o contemporaneamente alle foglie, e sono raccolti in gruppi. Ama i suoli freschi e fessili.

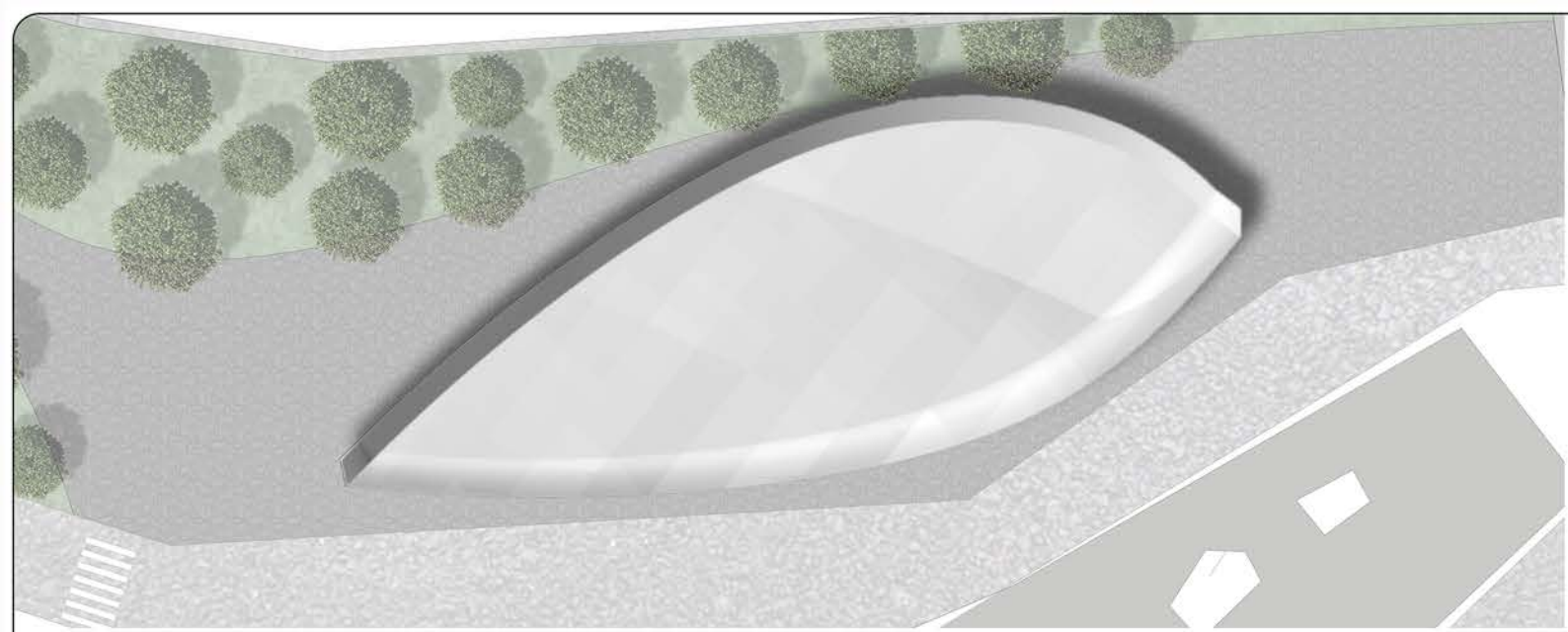
PARCO MEDIATECA

NOCCIOLO *Corylus mollis* 4
 Arbusto pollonante fino a 7 m di altezza. Corteccia bruno-grigiastro che si sfalda in piccole lamine membranacee. Ha una grande ampiezza termica. E' relativamente esigente d'acqua e di sostanze nutritive. Migliora notevolmente il terreno con la sua lettiera.

AGRIFOGLIO *Ilex aquifolium* 5
 Arbusto sempreverde alto fino a 10m. Foglie e coriacee, verdi scure, lucide nella pagina superiore, con due forme: con margini ondulati e spinosi, oppure intere ed inermi. Fiori poco evidenti, bacche rosse molto velenose. Specie esigente di umidità, a lento accrescimento.

BIANCOSPINO *Crataegus monogyna* 6
 Genere di piccoli arbusti della famiglia delle Rosaceae. Pianta spinosa, con foglie lobate, raramente intere; fioritura abbondante con fiori bianchi; il frutto è un piccolo pomo di colore rosso. I biancospini sono frequenti in comunità di mantello del bosco. Coltivati per scopi ornamentali.





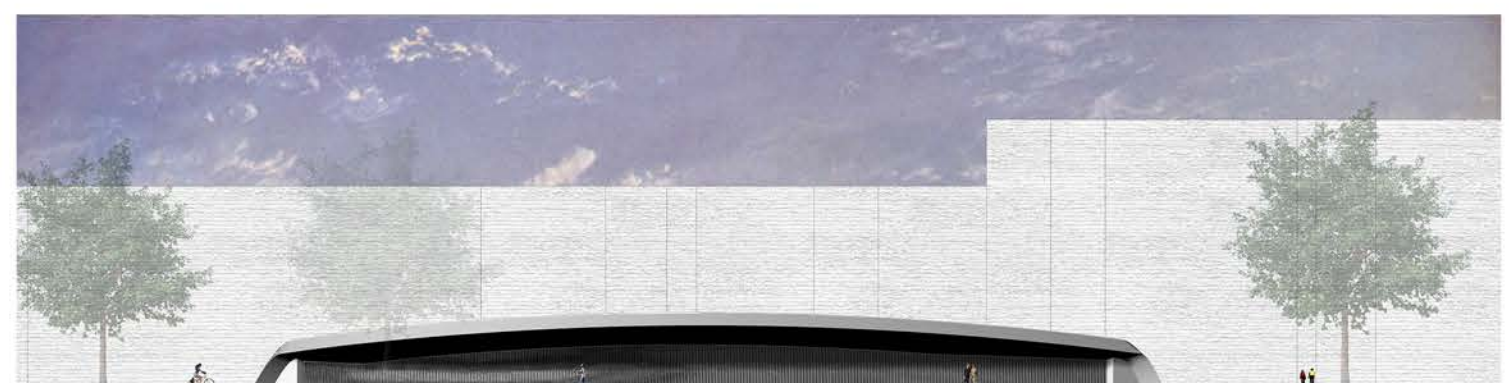
PIANTA DI COPERTURA 1:200



PROSPETTO NORD 1:200



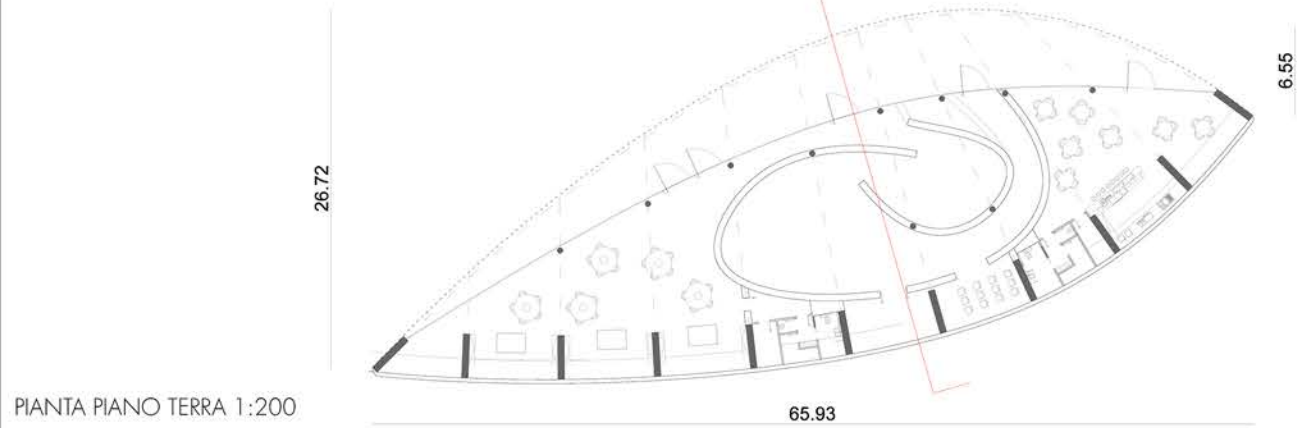
PROSPETTO SUD 1:200



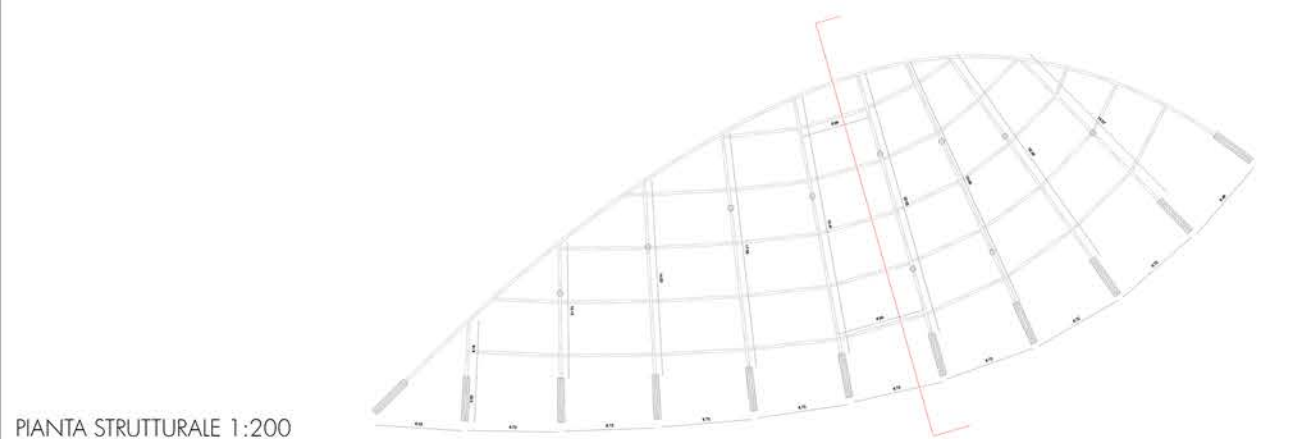
PROSPETTO OVEST 1:200



PROSPETTO EST 1:200



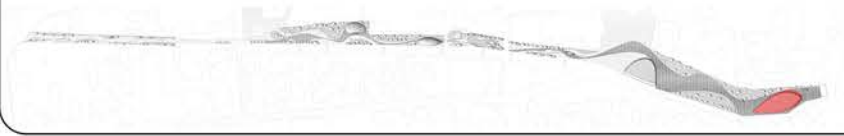
PIANTA PIANO TERRA 1:200

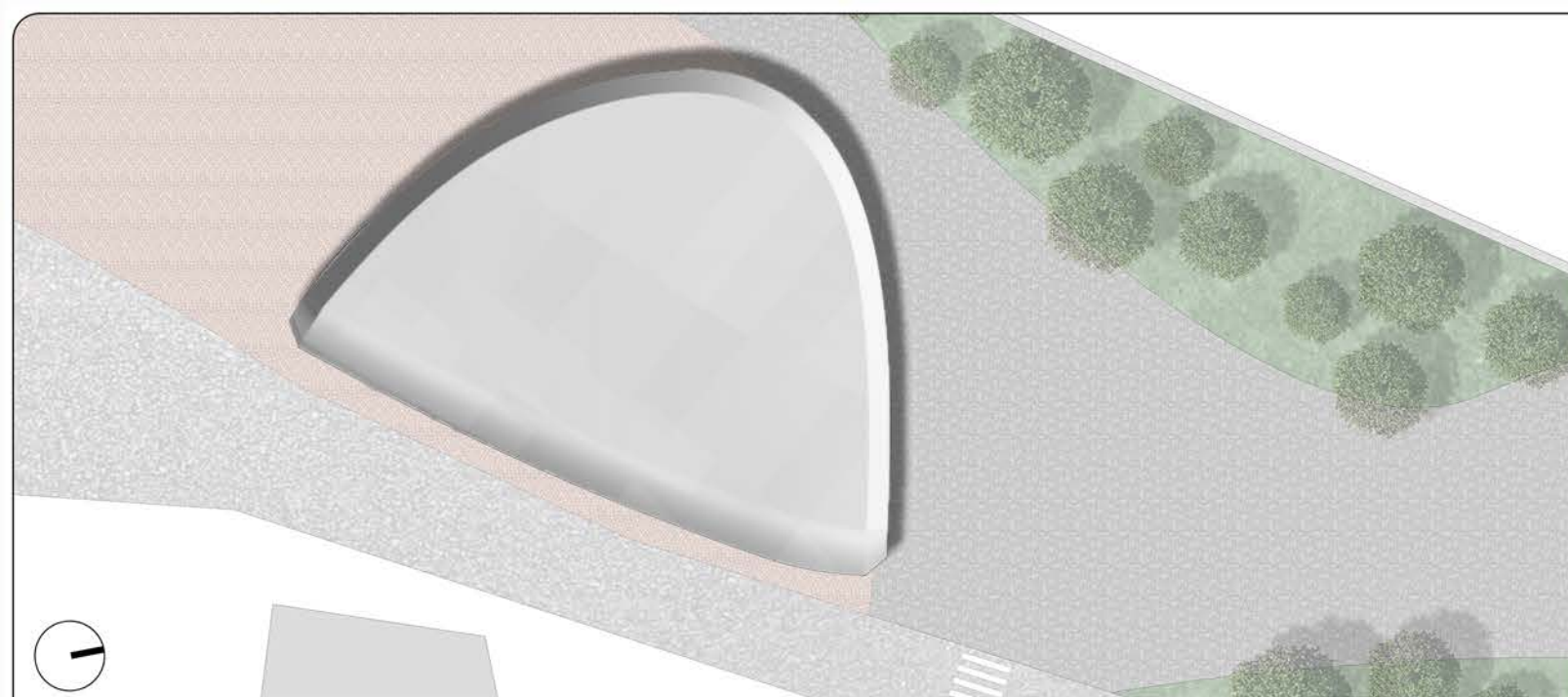


PIANTA STRUTTURALE 1:200



SCHEMA FUNZIONALE





PROSPETTO NORD 1:200



PROSPETTO SUD 1:200

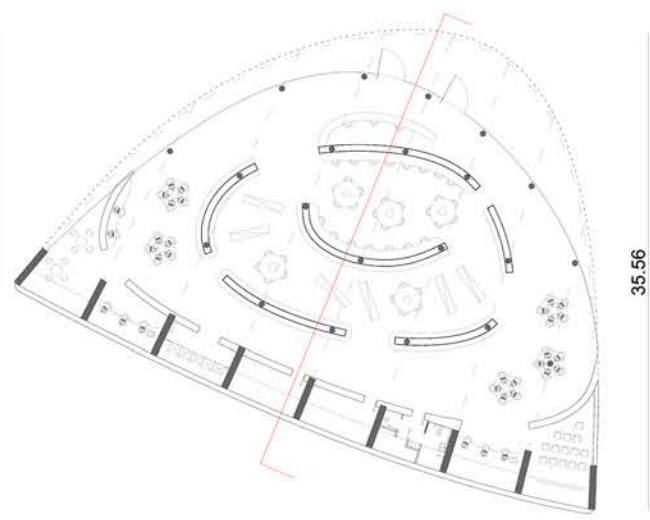


PROSPETTO OVEST 1:200

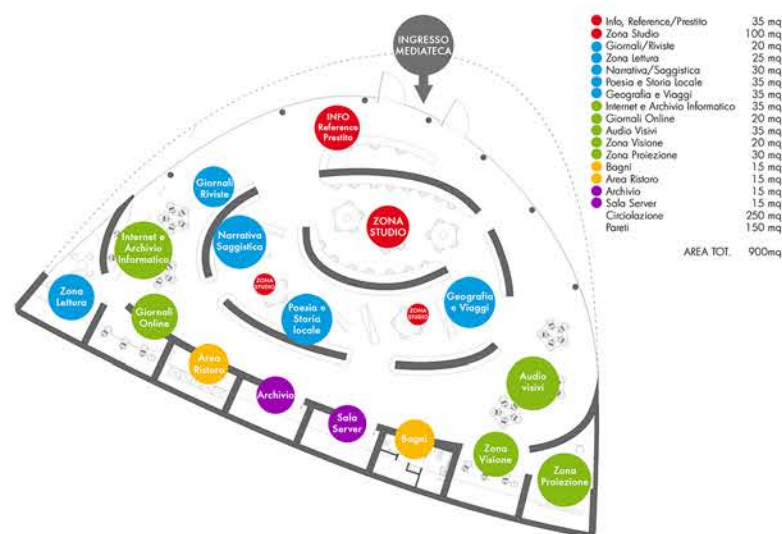


PROSPETTO EST 1:200

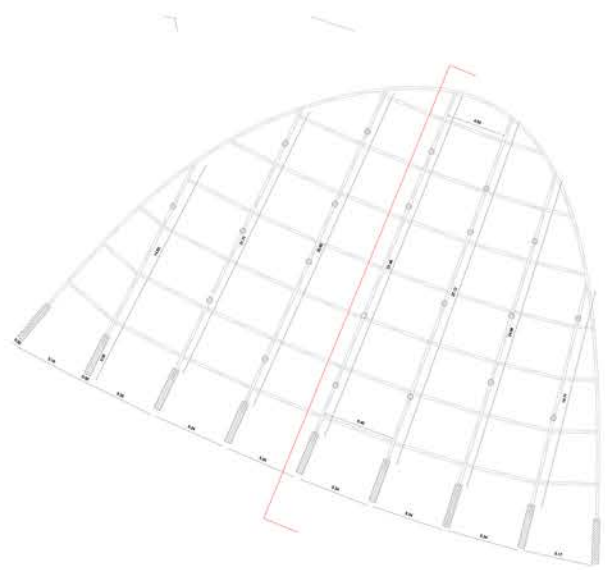
PIANTA DI COPERTURA 1:200



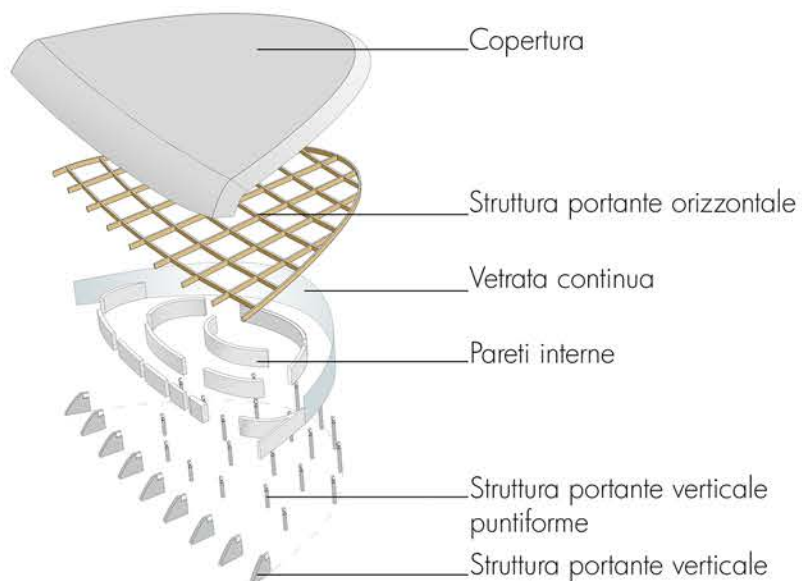
PIANTA PIANO TERRA 1:200



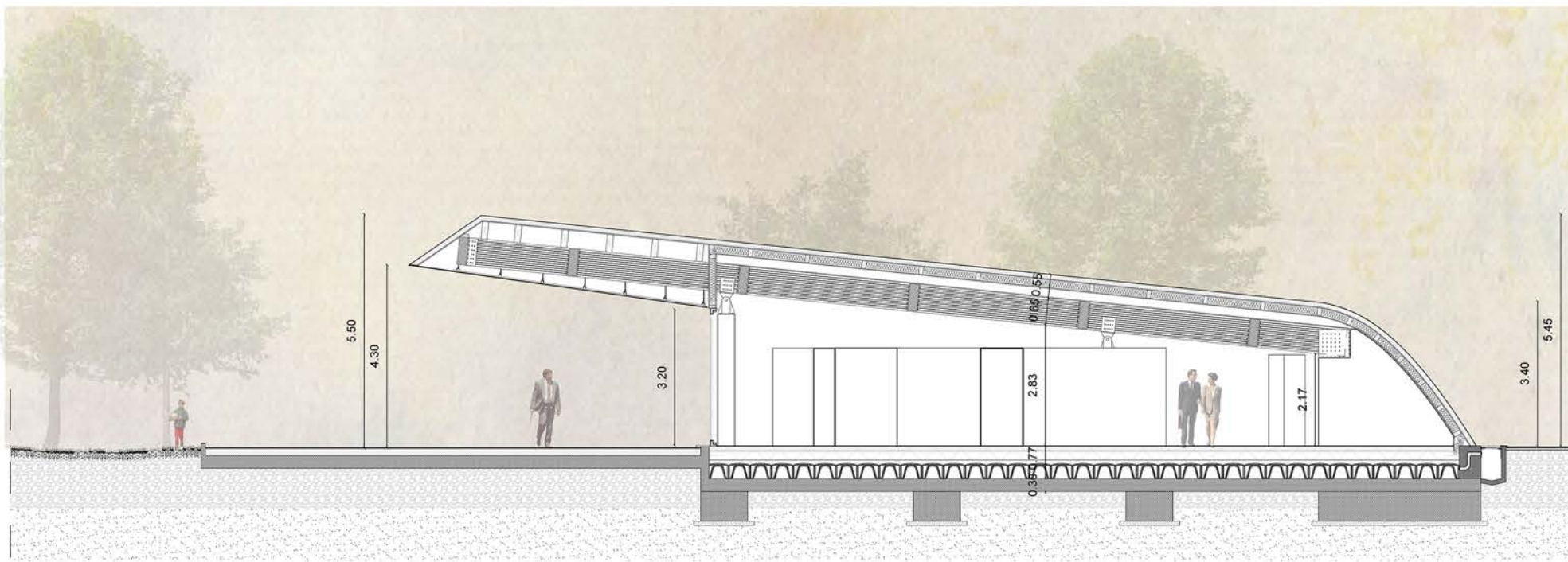
SCHEMA FUNZIONALE



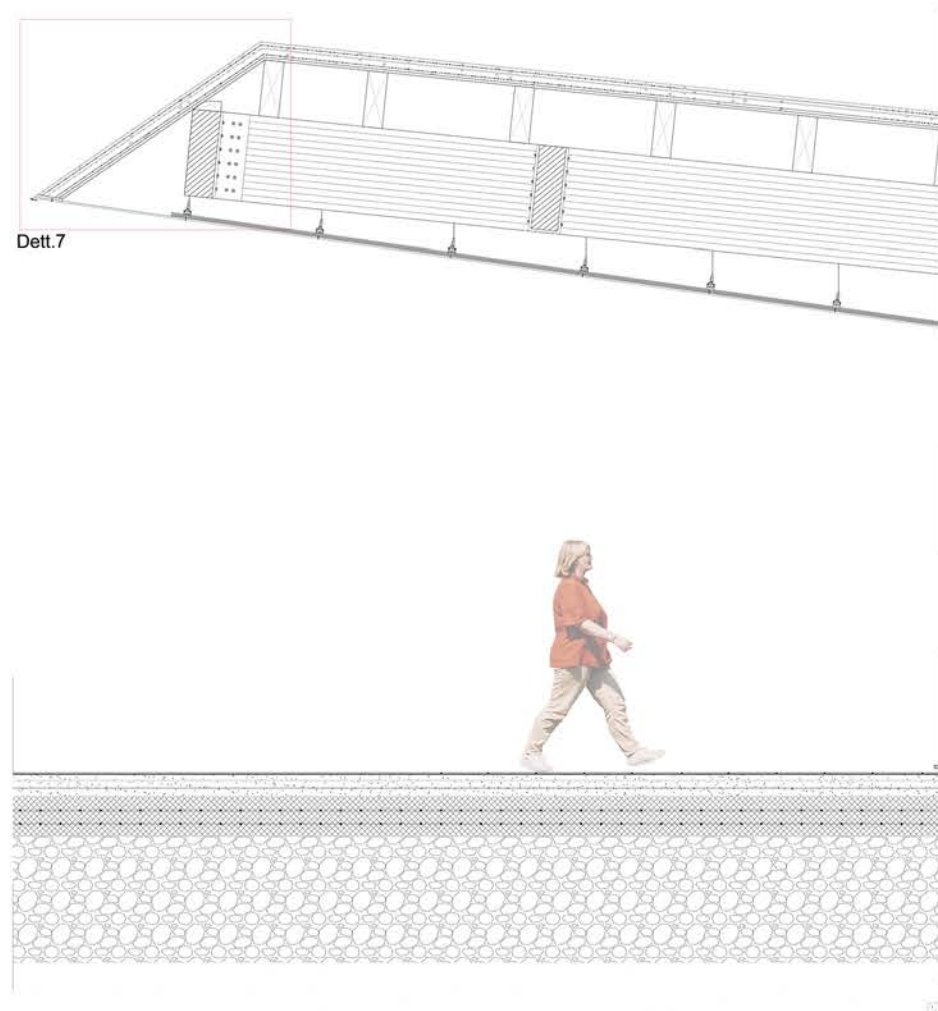
PIANTA STRUTTURALE 1:200



SCHEMA STRUTTURALE

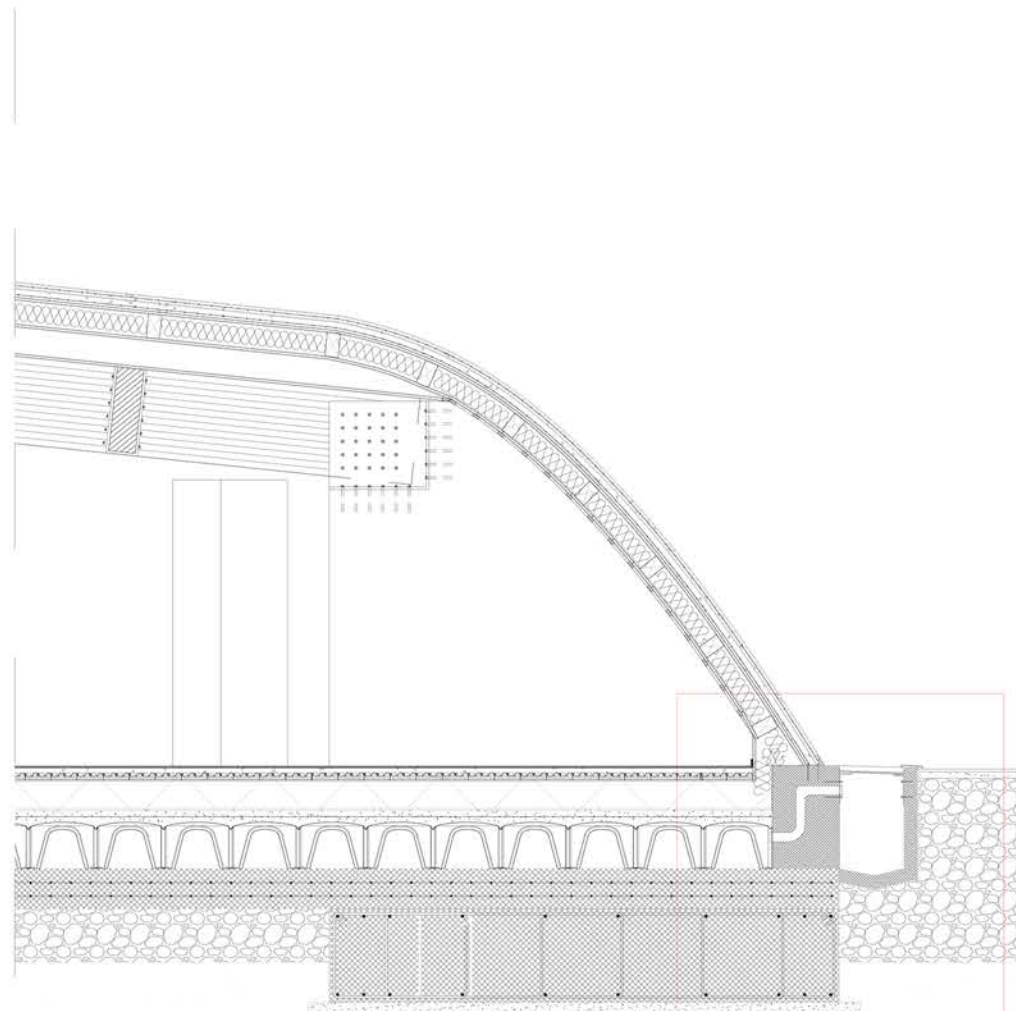
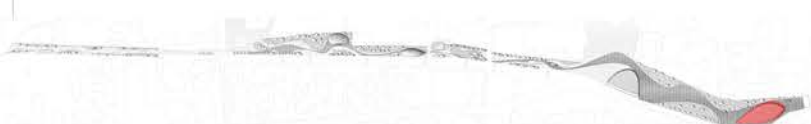


SEZIONE GALLERIA 1:50

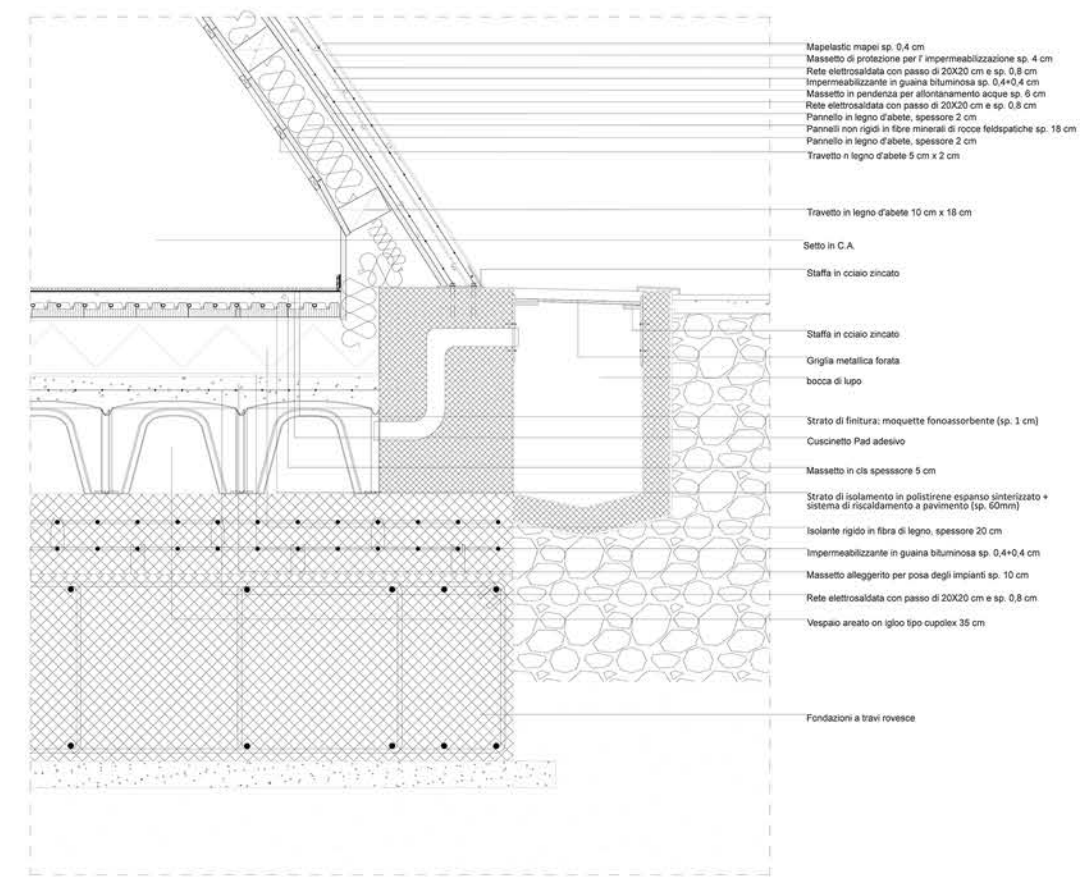


Dett.7

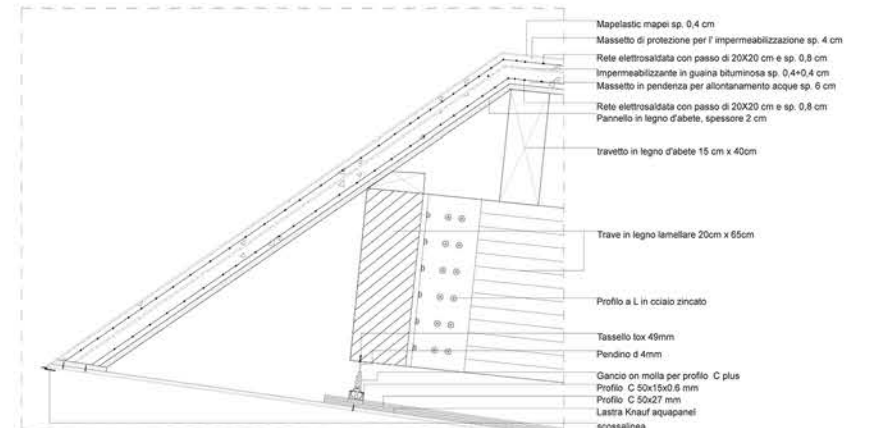
SEZIONE GALLERIA 1:20



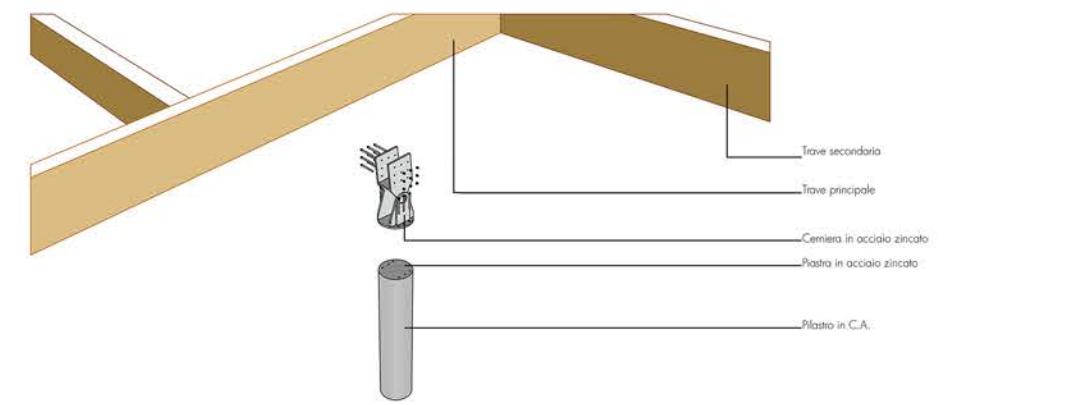
Dett.6



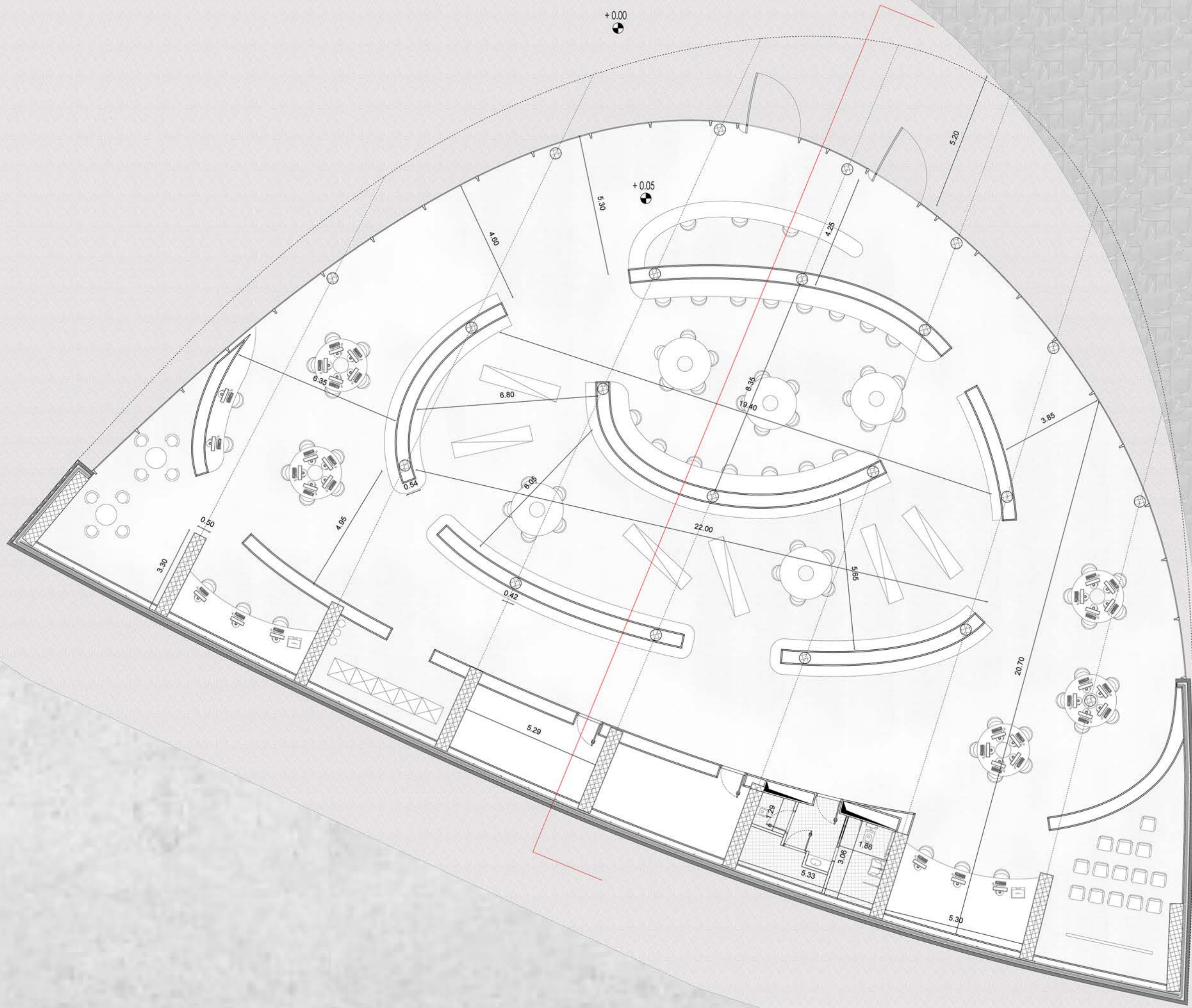
DETTAGLIO 7 1:10



DETTAGLIO 6 1:10

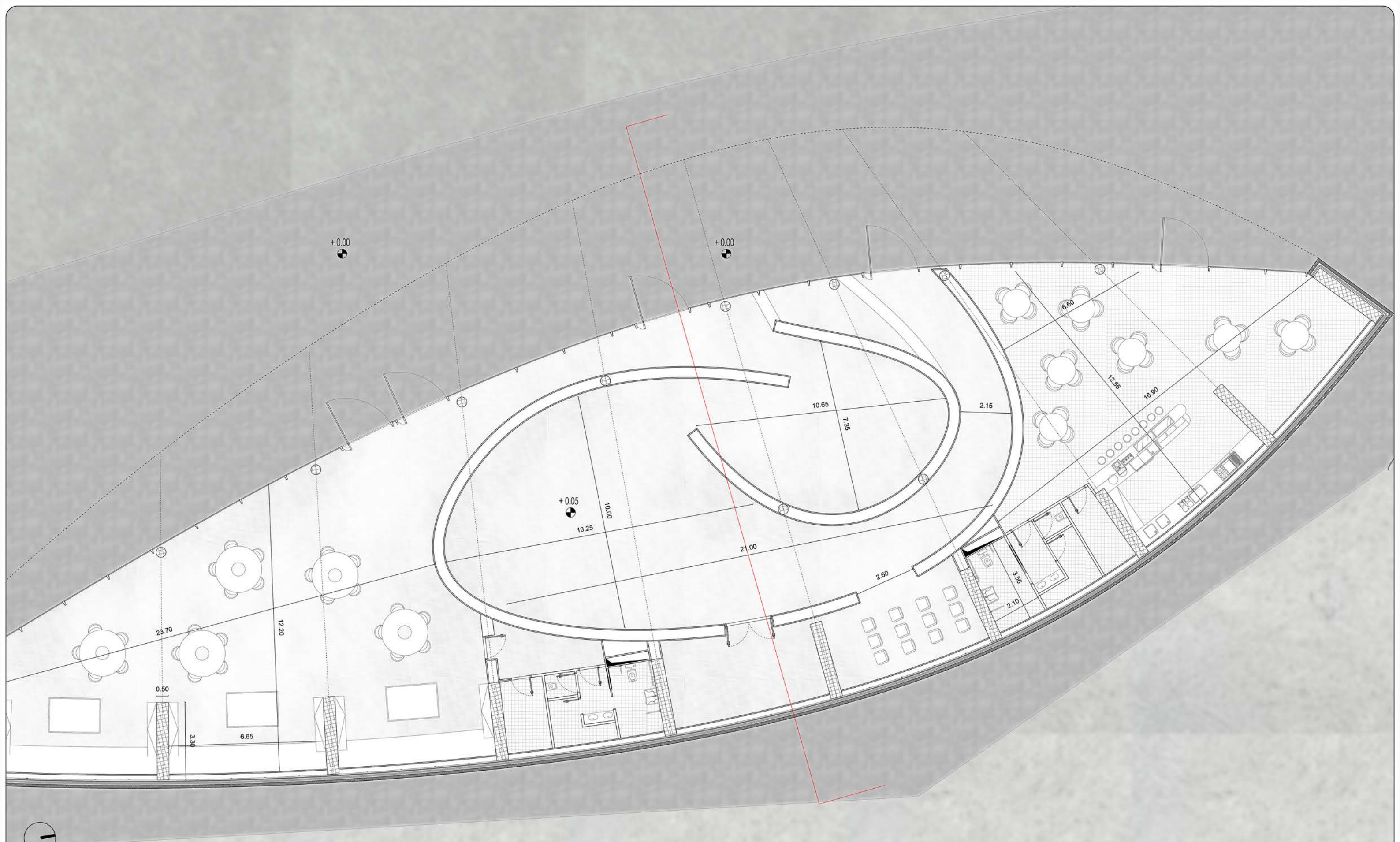


SPACCATO ASSONOMETRICO
Pilastro-Travi

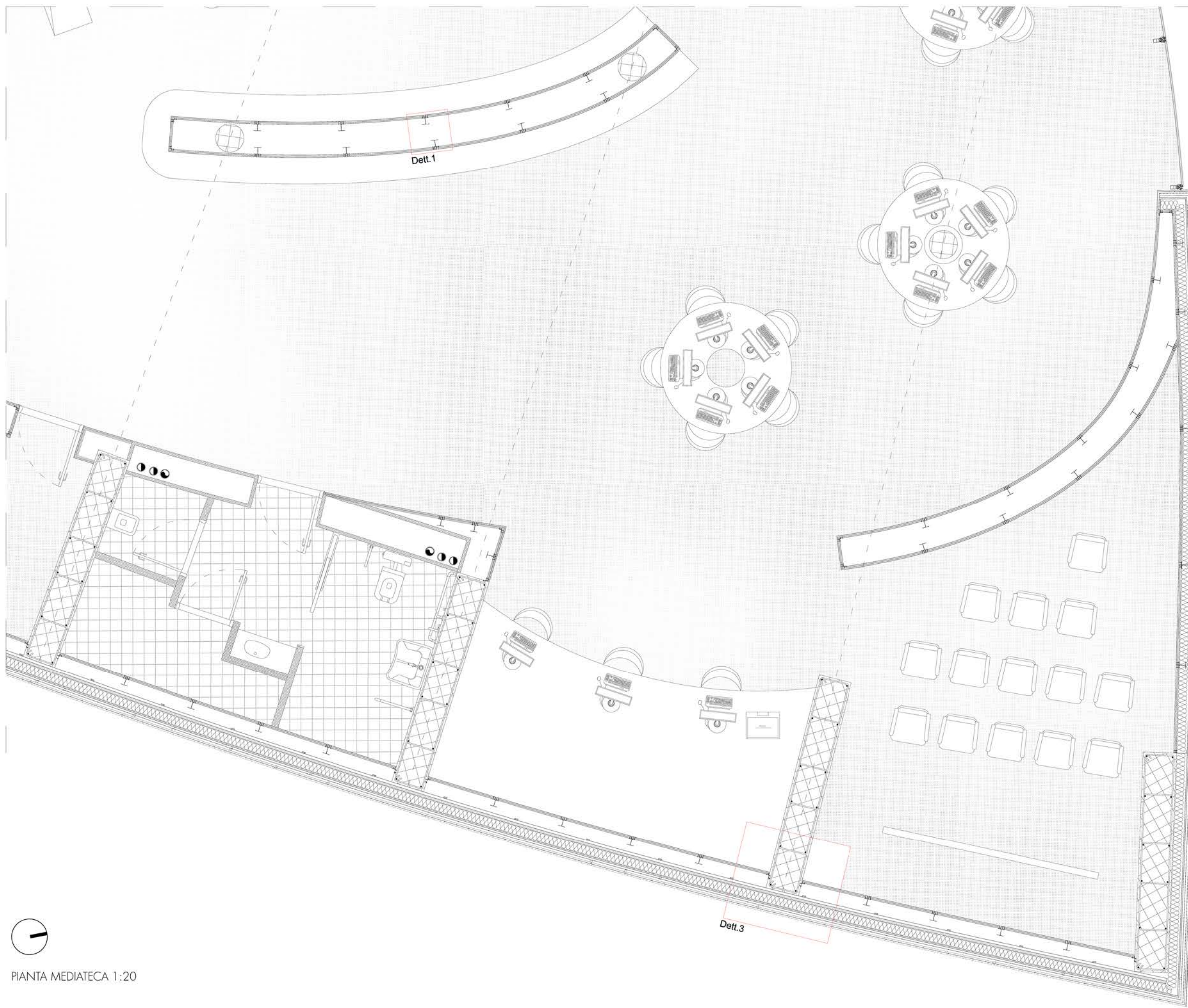


PIANTA MEDIATECA 1:50

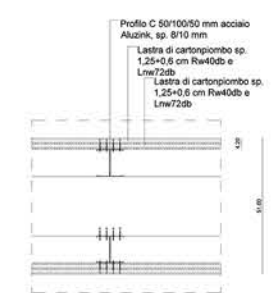




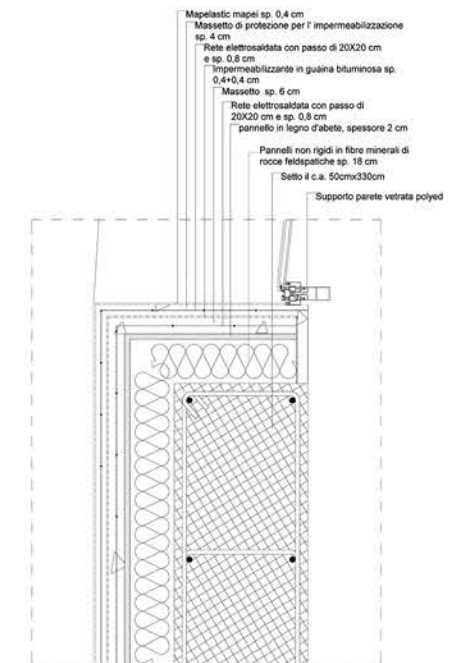
PIANTA MEDIATECA 1:50



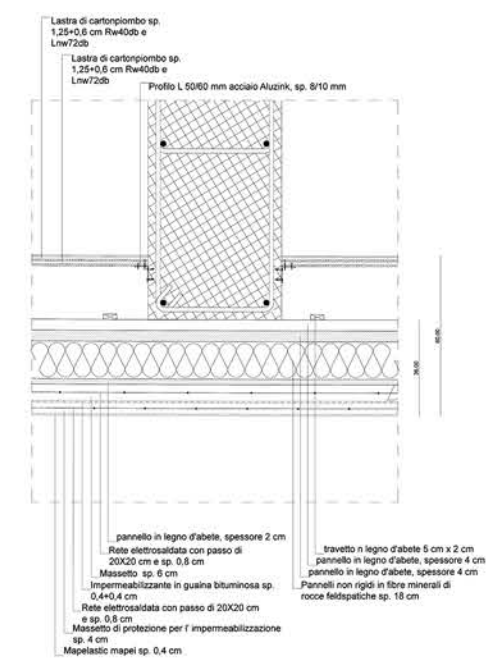
PIANTA MEDIATECA 1:20



DETTAGLIO 1 1:20
DIVISIONI INTERNE IN CARTONGESSO

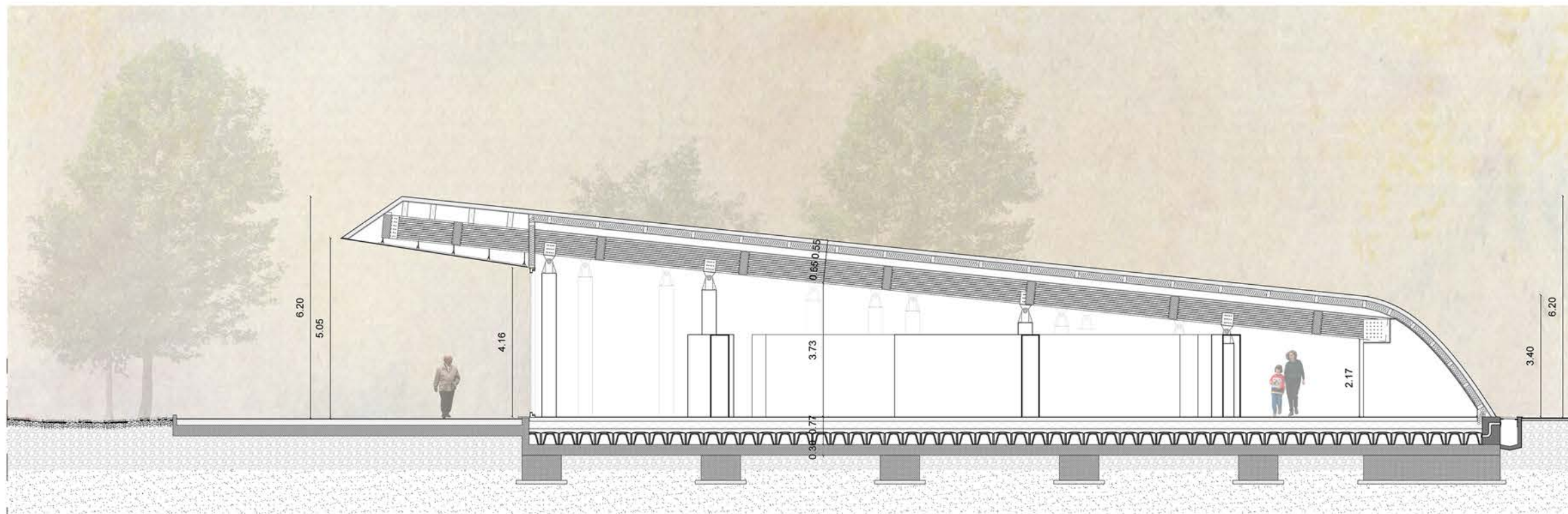


DETTAGLIO 2 1:20
DIVISIONI INTERNO-ESTERNO

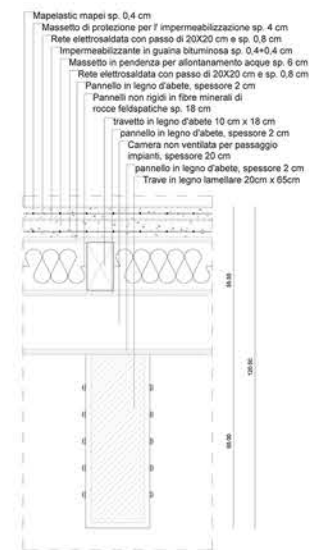


DETTAGLIO 3 1:20
DIVISIONI INTERNO-ESTERNO

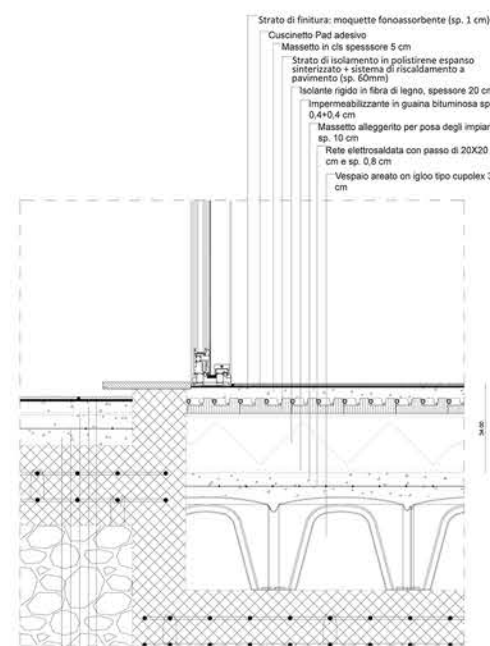




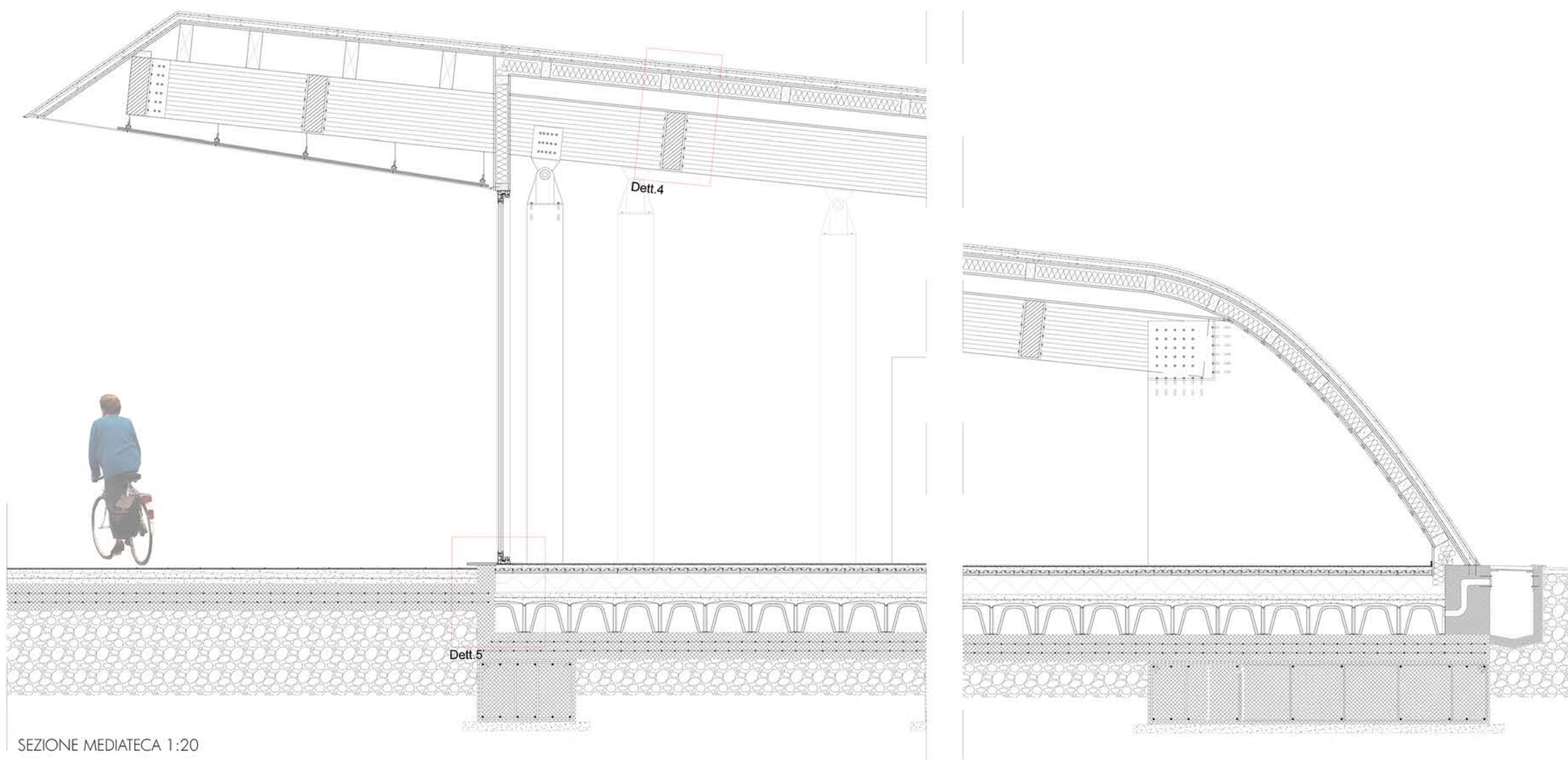
SEZIONE MEDIATECA 1:50



DETTAGLIO 4 1:10



DETTAGLIO 5 1:10



SEZIONE MEDIATECA 1:20



SPACCATO ASSONOMETRICO Setto-Travi

