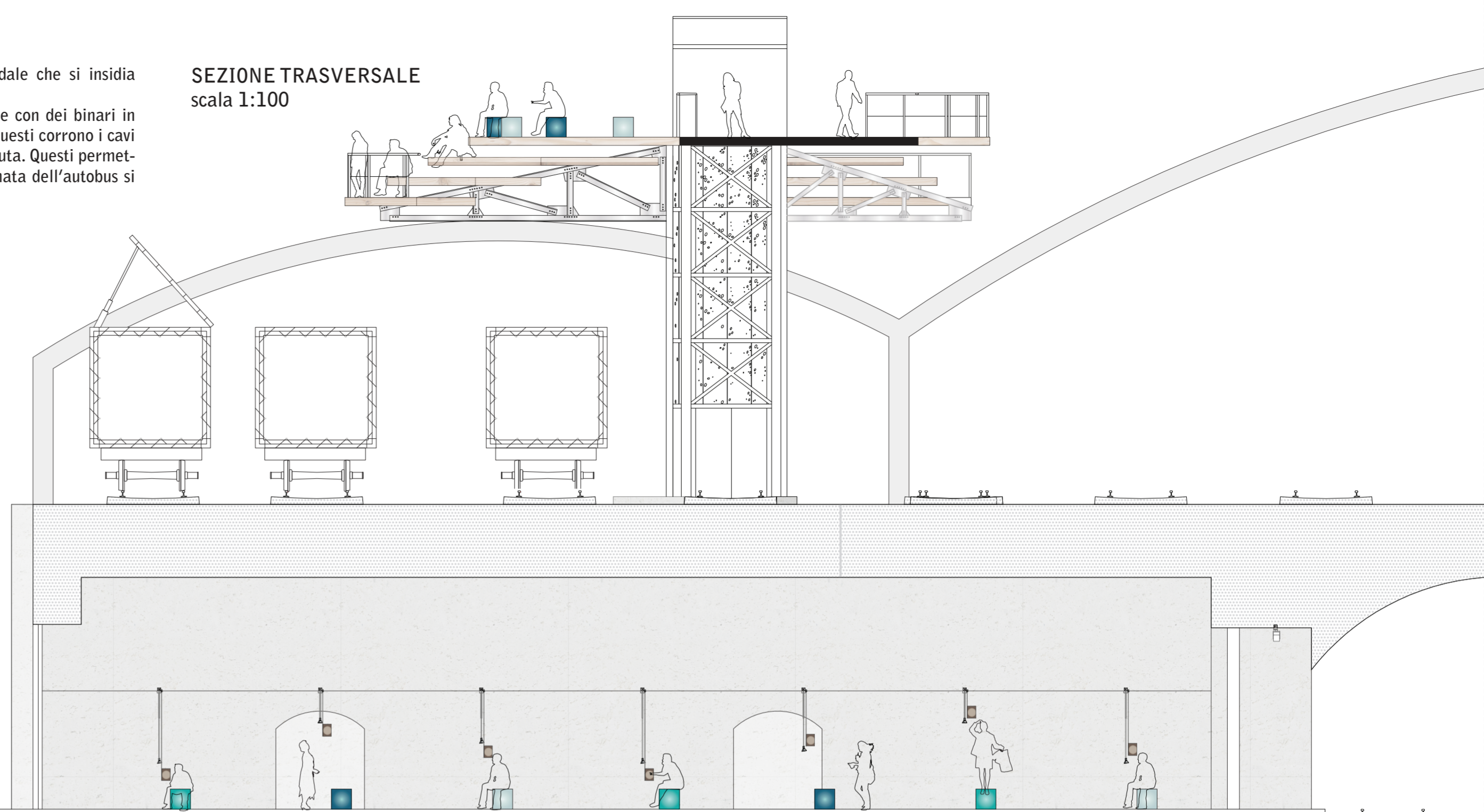


Attraverso l'aggiunta di colore su una fascia della pavimentazione stradale che si insidia all'interno del Magazzino, le fermate restano più visibili dalla strada. Il magazzino viene allestito con delle sedute in PVC (50 x 50 x 50 cm) e con dei binari in acciaio a sezione quadrata appesi sulla catena della copertura voltata. Su questi corrono i cavi dei dispositivi di illuminazione che proiettano sorgenti luminose su ogni seduta. Questi permettono la lettura di quotidiani e riviste appesi a loro volta ai binari. La fermata dell'autobus si trasformerà quindi in uno spazio di congestione di informazioni.

FERMATA BUS

SEZIONE TRASVERSALE scala 1:100



PIANTA QUOTA STRADA scala 1:100

