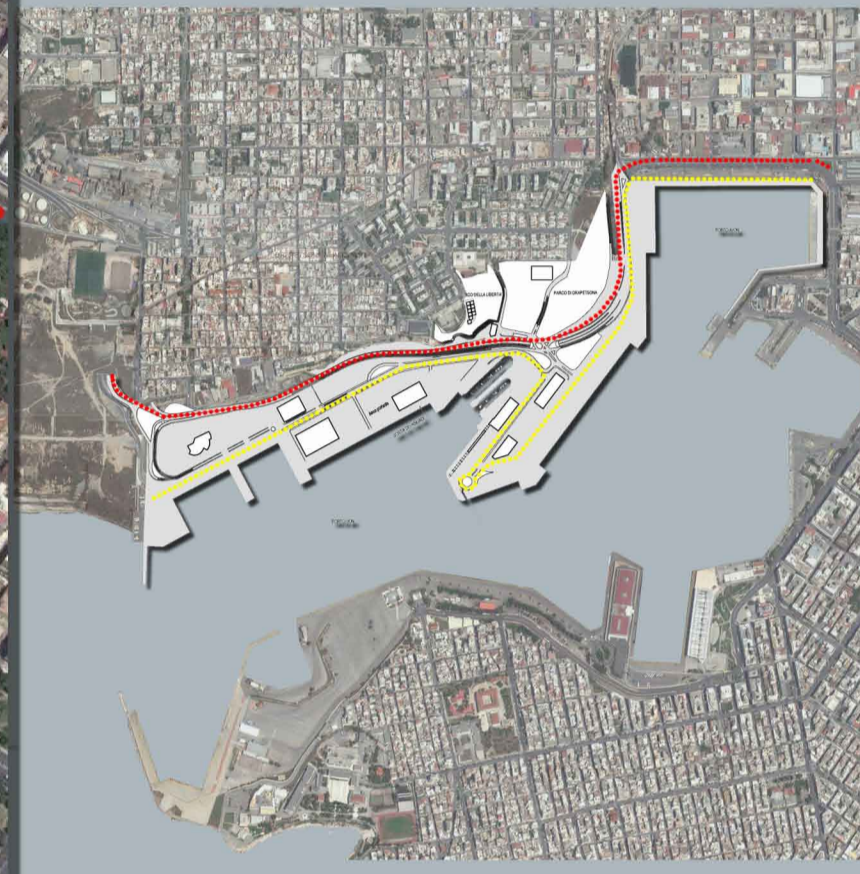
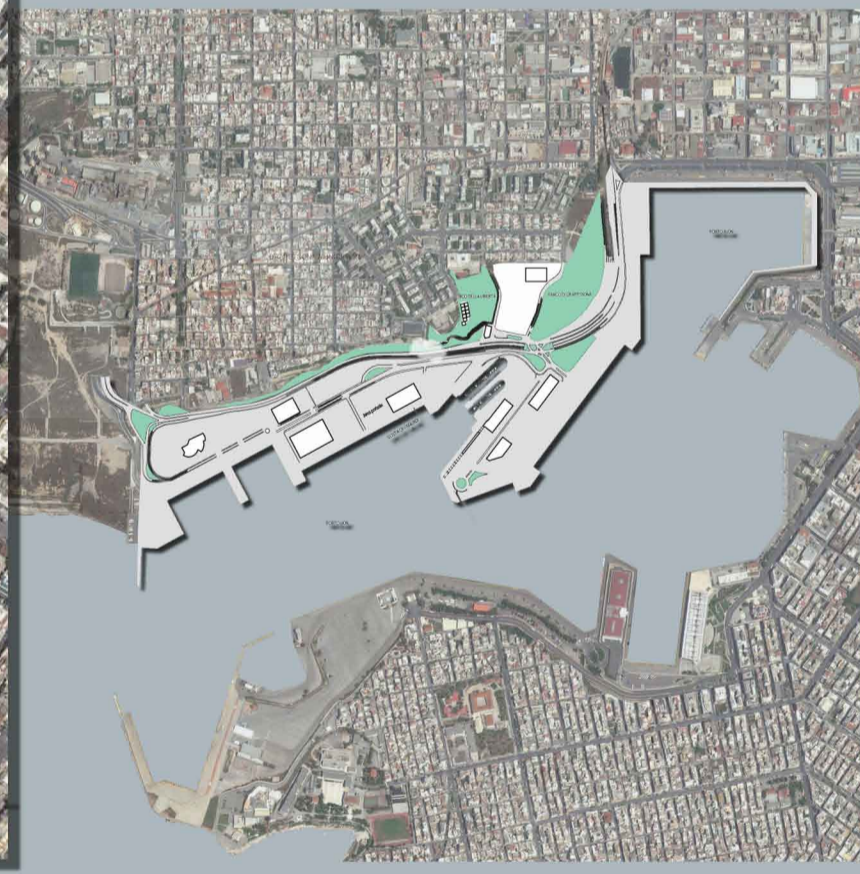


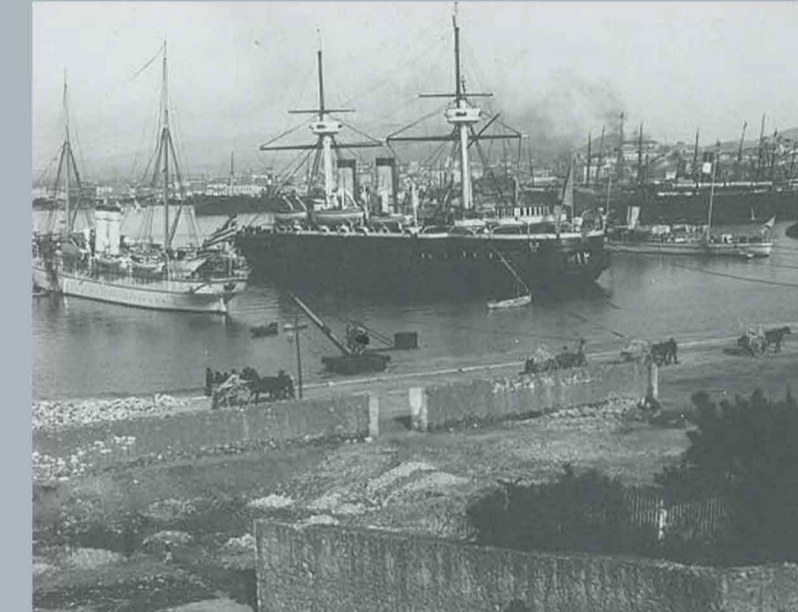
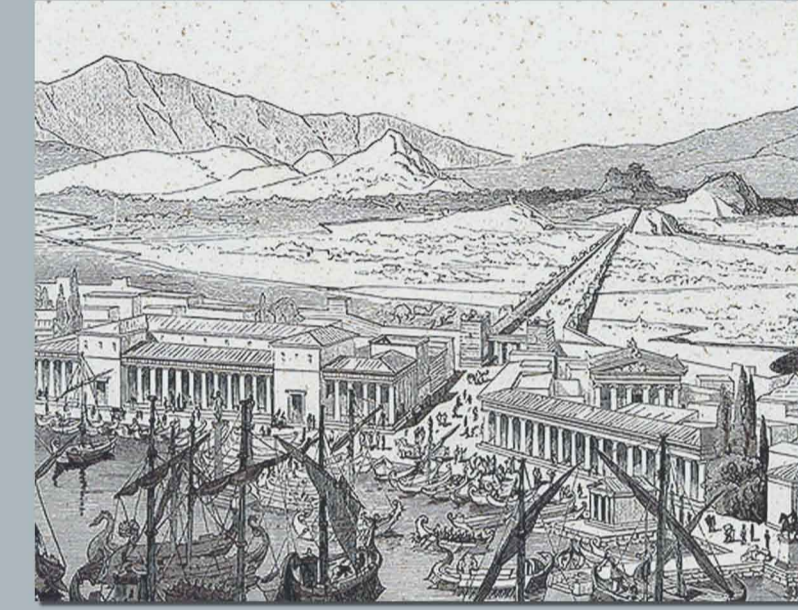
SISTEMA DELL'EDIFICATO



SISTEMA INFRASTRUTTURALE



SISTEMA AMBIENTALE



IL PIREO OGGI

OGGI IL PIREO È IL PORTO PIÙ GRANDE IN EUROPA E IL TERZO PORTO NEL MONDO PER QUANTO RIGUARDA IL NUMERO DEI PASSEGGERI CHE VIAGGIANO, 20 MILIONI CA. TUTTO L'ANNO. IL PIREO È L'ULTIMA FERMATA DELLA LINEA 1 DELLA METROPOLITANA CHE ADESSO È INCORPORATA CON LA METROPOLITANA ATENIESE. È ANCHE UN COMUNE DELL'ATTICA SITUATO A POCO PIÙ DI 10 KM A SUD-EST DEL CENTRO DI ATENE, CON LA QUALE È UNITO SENZA SOLUZIONE DI CONTINUITÀ CON UNA SERIE DI SOBBORGH...

ORIGINI

NEL PRIMO SECOLO D.C., STRABONE, GEOGROFO E STORICO GRECO, OSSERVAVA CHE LA PENISOLA A SUD DI ATENE, CHIAMATA PIREO, IN UN MOMENTO PASSATO ERA STATA UN'ISOLA. ANCHE PLINIO NEI TEMPI PIÙ ANTICHI SOSTENEVA CHE IL MARE GIUNGESSE FINO AD ATENE E CHE POI SI FOSSE RITIRATO FINO AL LIDO ATTUALE. NON È NOTO SU QUALI FONDI SI BASI PER AFFERMARE PERÒ È CERTO CHE AI TEMPI DI PAUSANIA DALLA CITTÀ DELLA ATENE SI VEDEVA UN POZZO NATURALE D'ACQUA MARINA. È INSOLITO CHE LA MORFOLOGIA CAMBI COSÌ IN FRETTA CHE GLI ESSERI UMANI POSSANO PRENDERNE ATTO, SIA PURE NEL CORSO DELLE GENERAZIONI, COSÌ QUESTA È UN'AFFERMAZIONE PIUTTOSTO INTERESSANTE. L'IDEA APPARE DAL CORSO DELLE NELLA TRADIZIONE ORALE ATENIESE, COSÌ COME NELL'ETIMOLOGIA DEL NOME STESSO ('PERAN' SIGNIFICA 'OLTRE' O 'DALL'ALTRA PARTE').

LA PRIMA FASE RISALE AL 6700-5500 A.C., QUANDO LE ACQUE DEL MEDITERRANEO ERANO PIÙ BASSE DI OGGI. IL PIREO ERA COLLEGATO ALLA TERRAFERMA, ERA UNA PENISOLA CON UNA CONFIGURAZIONE SIMILE ALL'ATTUALE.

INFINE, NEL V SECOLO A.C., NEL TEMPO IN CUI FIORIVA LA CITTÀ-STATO ATENIESE, I SEDIMENTI AVEVANO CAUSATO LA FORMAZIONE DI UNA GRANDE PALUDE D'ACQUA DOLCE, E I LEADER ATENIESI AVEVANO COSTRUITO MURAGLIE PER FORTIFICARE LA CONNESSIONE TRA ATENE E IL PIREO, CHE ERA IL PORTO DELLA CITTÀ. LE PROVE MOSTRANO CHE LA LAGUNA NON FU RIEMPIUTA DURANTE I LAVORI DI COSTRUZIONE, MA LE PALUDI D'ACQUA DOLCE FORNIVANO UNA CONNESSIONE DI TERRA SUFFICIENTE.

TUTTO QUESTO INDICA CHE STRABONE AVEVA RAGIONE, IL CHE È DOPPIAMENTE IMPRESSIONANTE, CONSIDERANDO CHE IL PIREO NON POTEVA CORRETTAMENTE ESSERE DEFINITO UN'ISOLA SE NON ALMENO UN PAIO DI MILLENNI PRIMA. I RICERCATORI FORNISCONO UN PAIO DI IPOTESI PER SPIEGARE COME FECE LO STORICO A CONOSCERE TALE SITUAZIONE: SEMPLICEMENTE LA TRADIZIONE ORALE ATENIESE ERA COSÌ BUONA DA TRAMANDARE LA CONOSCENZA IN MODO AFFIDABILE PER TUTTO QUEL TEMPO, OPPURE STRABONE FU UN GEOGRAFO TALMENTE QUALIFICATO CHE DEDUSSE IL FATTO STESSO ESAMINANDO LA TOPOGRAFIA E LE PALUDI INTORNO AL PIREO, FORSE SI BASÒ SU ALCUNI SCRITTI ANTECEDENTI OPPURE FU ASSISTITO, DAL SIGNIFICATO 'EL NOME.

I TRE PORTI

INTORNO AL MOUNICHIA CHE ERA UN COLLE CHE SI INNALZAVA COME SE FOSSE UNA PENISOLA, VUOTO PER LA PRESENZA DI MOLTE GROTTI IN PARTE NATURALI E IN PARTE ARTEFATTE E TALI DA POTER ESSERE ANCHE ABITATE, C'ERANO TRE PORTI: DEL PIREO, DI FALERO E DI MOUNICHIA. NETTA ERA ANCHE LA SUDDIVISIONE DELLE AREE PORTUALI DEL PIREO: LE BAIE DEL KANTHAROS (CANTARO) FINALIZZATO AL COMMERCIO, DI ZEA E DI AFRODISIO (DI VENERE), MILITARI. ERANO TRE PORTI NATURALI BEN CHIUSI. IL PRIMO È CHIAMATO ANCHE PORTO GRANDE E NOMINATO CANTARO DALL'OMONIMO EROE MA PIÙ PROBABILMENTE PRESE TAL NOME DALLA SOMIGLIANZA DI FORMA CON IL VASO CHIAMATO CANTHARUS. L'ALTRO PORTO SI CHIAMAVA AFRODISIO DAL TEMPIO DI VENERE ED EDIFICATO E IL TERZO CHE ERA IL PORTO PIÙ PICCOLO, PRENDEVA IL NOME DA UN TIPO DI GRANO CHIAMATO SPELTA.

I TRE PORTI SI RICONOSCONO ANCORA OGGI MA SOLO IL PORTO GRANDE FUNZIONA PERCHÉ GLI ALTRI DUE SONO INTERRATI DALLA SABBIA. DUE RUPI DETTE ECTION ED ALCME CHIUDONO PERFETTAMENTE IL PORTO E NE RENDONO L'INGRESSO ANOSTRO, L'INTERNO PERÒ È MOLTO VASTO E HA UN FONDO BUONO SENZA SCOGLII. QUESTO DIMOSTRA QUANTO FU AVVEDUTO TEMISTOCLE A CONSIGLIARE GLI ATENIESI DI SOSTITUIRE IL PORTO DEL FALERO CON QUESTO.

LEGENDA

- COSTA CULTURALE DEL PIREO
EDIFICI INDUSTRIALI
PARCHI
METROPOLITANA M1 (PIREO-KIFFISSIA)
TRENO
STRADA AD ALTA VELOCITÀ
STRADA INTERNA AL PORTO

ATENE

LA GRECIA È UN PUZZLE DI REGIONI E DI ISOLE DOVE IL PASSATO PIÙ REMOTO RIAFFIORA COSTANTEMENTE NEL PRESENTE: IL TESSUTO URBANO MODERNO SI ESTENDE ATTORNO AGLI SCAVI ARCHEOLOGICI E AI TEMPLI. LA GRECIA DEL TURISMO OFFRE AGLI OCCHI DEI SUOI VISITATORI UNA STRAORDINARIA ARCHEOLOGIA. L'ATTICA È LA REGIONE DI ATENE E DEI GRANDI RITROVAMENTI ARCHEOLOGICI E SI APRE AL MONDO CON IL PORTO DEL PIREO E CON IL PIÙ GRANDE AEROPORTO DEL PAESE...

