



LEGENDA

CONFINI

- CONFINI POLITICI DEL PORTO E DELLA COSTA
- CONFINI DELLE AREE DI IMPIANTI DI EDIFICI

EDIFICI

- MUSEO ARCHEOLOGICO
- MUSEO DELLE ANTICHITÀ SOMMERSE (SILO)
- MUSEO DELL'IMMIGRAZIONE
- PARCO TEMATICO (PICCOLO MAGAZZINO)
- CENTRO CULTURALE E DI ESPOSIZIONE (GRANDE MAGAZZINO)
- PICCOLA AREA COMMERCIALE
- BACINI DI CARENAGGIO
- PARCHEGGIO SOTTERRANEO
- NEGOZI
- BAGNI
- COLLEGAMENTO SOTTOMARINO DAL PORTO LION
- ACQUARIO

AREE LIBERE

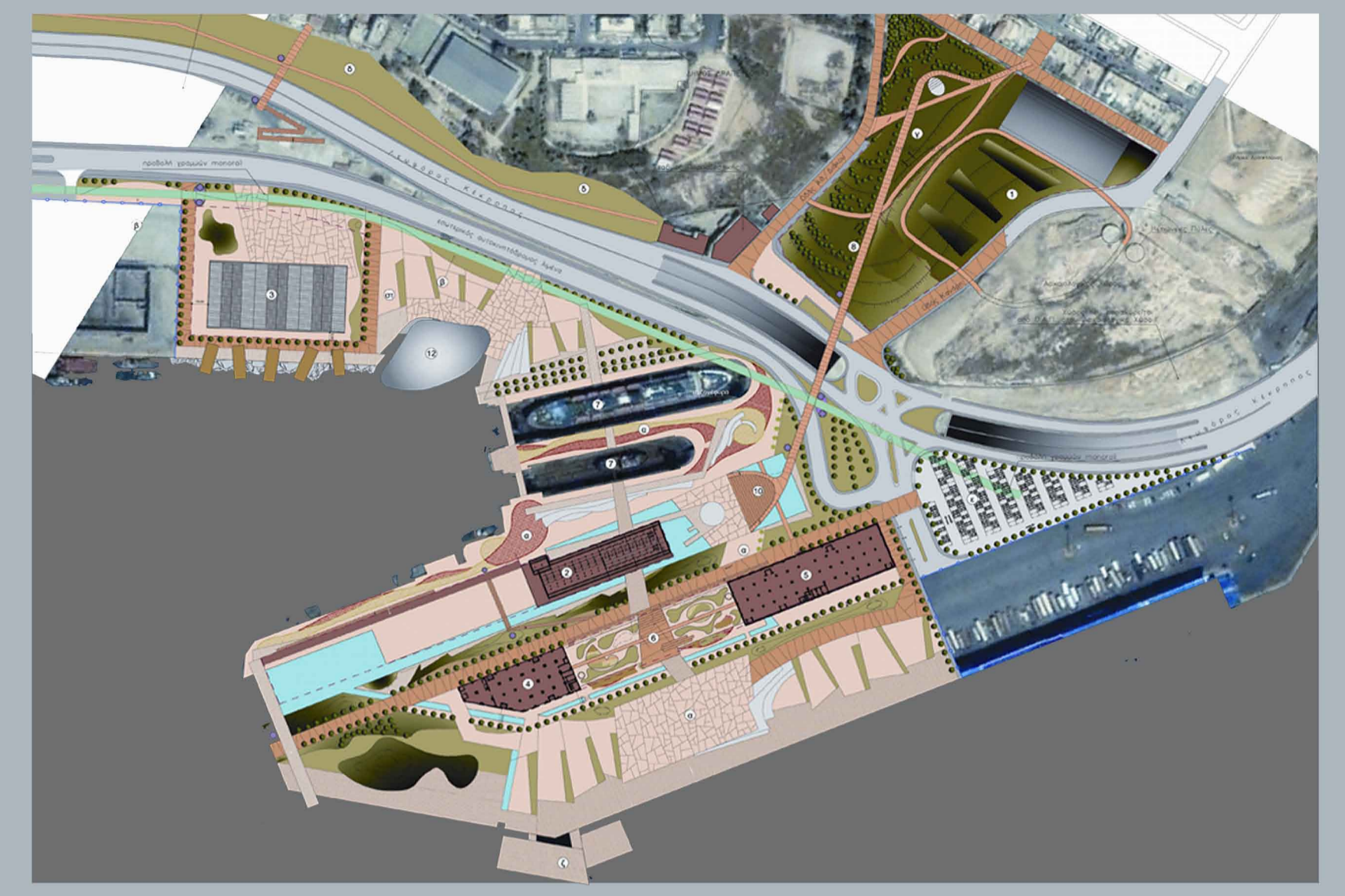
- AREA DELLA COSTA HAETIONIAN
- SPAZIO CONDIVISO
- PARCO
- AREA LIMITE
- PARCHEGGIO
- SPAZIO PER IL MONUMENTO A UN MARI NAIO ANONIMO

SIMBOLOGIA

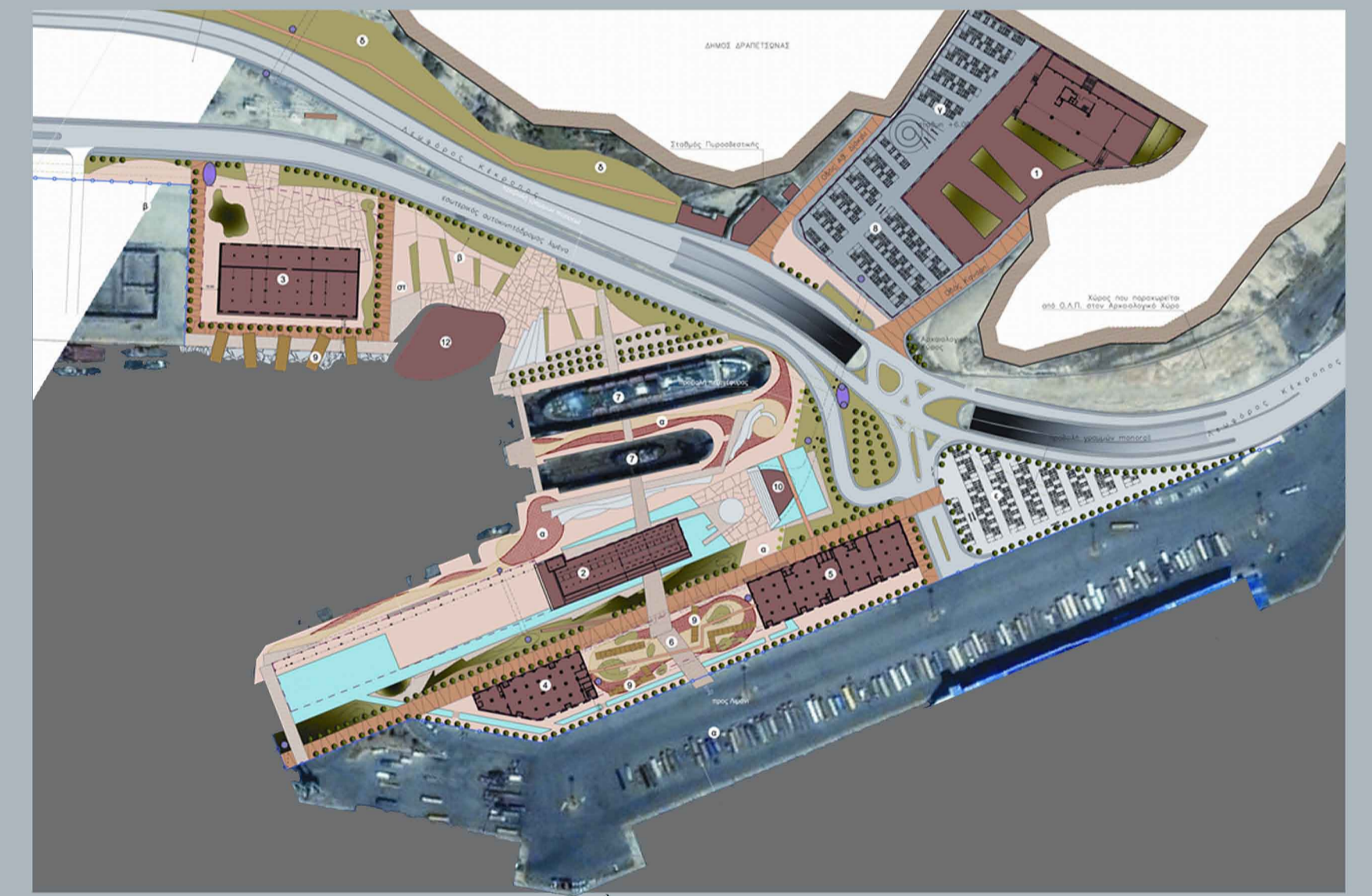
- RAMPE
- ALBERI
- PERCORSO PEDONALE
- PAVIMENTAZIONE
- PONTE
- TRIBUNE
- PIAZZA
- VERDE DENSO
- VERDO BASSO

MASTERPLAN

L'IDEA CENTRALE DELLO SVILUPPO DELLA COSTA CULTURALE NASCE DAL RAPPORTO DIRETTO CHE HA CON IL PORTO: DAL FUNZIONAMENTO SIMULTANEO COME LUOGO DI PRODUZIONE DI ATTIVITÀ CULTURALI E NON SOLO COME UN LUOGO DI ESPOSIZIONE E DISTRIBUZIONE DI PRODOTTI D'ARTE; DALLA PROMOZIONE E DALL'ESTENSIONE DELLA PIANIFICAZIONE URBANA NELLA ZONA DEL PORTO ATTRAVERSO LA REALIZZAZIONE DI TUTTE QUESTE ATTIVITÀ CULTURALI ALL'INTERNO DI EDIFICI ESISTENTI DI NOTEVOLE PORTATA. INOLTRE SONO STATI CREATI PARALLELAMMENTE SPAZI COMUNI, UNA RETE DI PERCORSI PEDONALI, PIAZZE, AREE VERDI, CHE CIRCONDANO E UNIFICANO LE VARIE FUNZIONI E QUINDI FORMANO UN AMBIENTE QUALITATIVAMENTE AGGIORNATO, BASATO SULLA CORDIALITÀ E SUI PRINCIPI DELLO SVILUPPO SOSTENIBILE. L'AREA DELLA REGIONE SOGGETTA A RIFORMA, A SUD DELLA KEKROPOS AVENUE È DI CIRCA 110,850 M2 E AL NORD DEL VIALE È 21,200 M2.



MASTERPLAN A

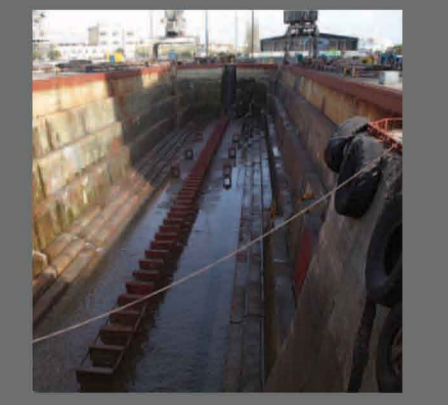


MASTERPLAN B



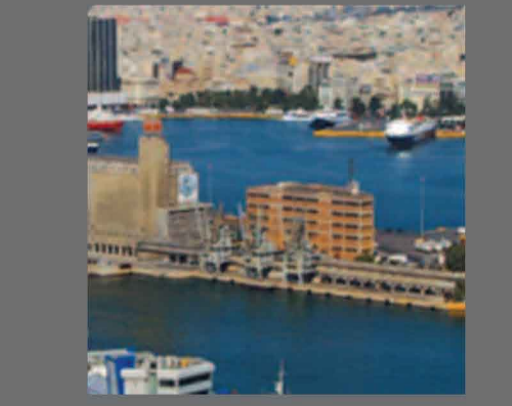
RICONVERSIONE DELL'AREA INDUSTRIALE

IL PROGETTO È VOLTO A DARE UNA NUOVA QUALITÀ ALLO SPAZIO PUBBLICO CREANDO UNO SPAZIO CONNESSO CON IL TESSUTO URBANO E I SUOI CITTADINI. VERRANNO SFRUTTATI GLI EDIFICI ESISTENTI ATTRAVERSO LA LORO TRASFORMAZIONE IN SPAZI PER MUSEI E SPAZI MULTI USO PER LO SVOLGIMENTO DI EVENTI CULTURALI.



RIGENERAZIONE DEL PORTO DEL PIREO

LA RIGENERAZIONE DELLA COSTA PORTUALE CAMBIERÀ LA PERCEZIONE CORRENTE DEL PORTO ISOLATO DALLA VITA QUOTIDIANA DELLA CITTÀ. VERRANNO CREATI DIVERSI SPAZI APERTI CON UNA CHIARA IDENTITÀ TRA QUI PIAZZE, ZONE COMMERCIALI E AREE DI SOSTA OMBREGGIATE. CI SARANNO SPAZI PER L'INTRATTENIMENTO CON BAR CAFFÈ E RISTORANTI, PARCHI E MUSEI. IL TUTTO SARÀ COLLEGATO DA UNA RETE DI PERCORSI PEDONALI, PISTE CICLABILI, ACCESSI E DIVERSE VIE DI COMUNICAZIONE.



PROMOZIONE DI UN DESIGN SOSTENIBILE

VERRANNO UTILIZZATI METODI NUOVI E FANTASIOSI DI RISPARMIO ENERGETICO INTEGRATI CON I METODI DI COSTRUZIONE E L'ARCHITETTURA DEL PASSAGGIO. NUMEROSI SPAZI SARANNO DEDICATI AI PARCHI E SARÀ REALIZZATO ANCHE UN "POLMONE VERDE" CHE GARANTIRÀ L'INTERCONNESSIONE ORGANICA DELLA CITTÀ CON IL PORTO.



SI TRATTA DI UN MAGAZZINO IN PIETRA DELLA FINE DEL 19° SEC. L'AREA DELL'EDIFICIO È 3500 M2. CONTERRÀ TEMATICHE COME: L'IMMIGRAZIONE DELLA FORZA LAVORO, ALL'INIZIO DEL 20° SECOLO. L'IMMIGRAZIONE DI INTELLETTUALI TRA LE DUE GUERRE MONDIALI. L'IMMIGRAZIONE DI PROFUGHI PROVENIENTI DALL'ASIA MINORE E COSTANTINOPOLI. LA STORIA DELLE COLONIE - IMMIGRATI PRIMA E NELLA MITOLOGIA.

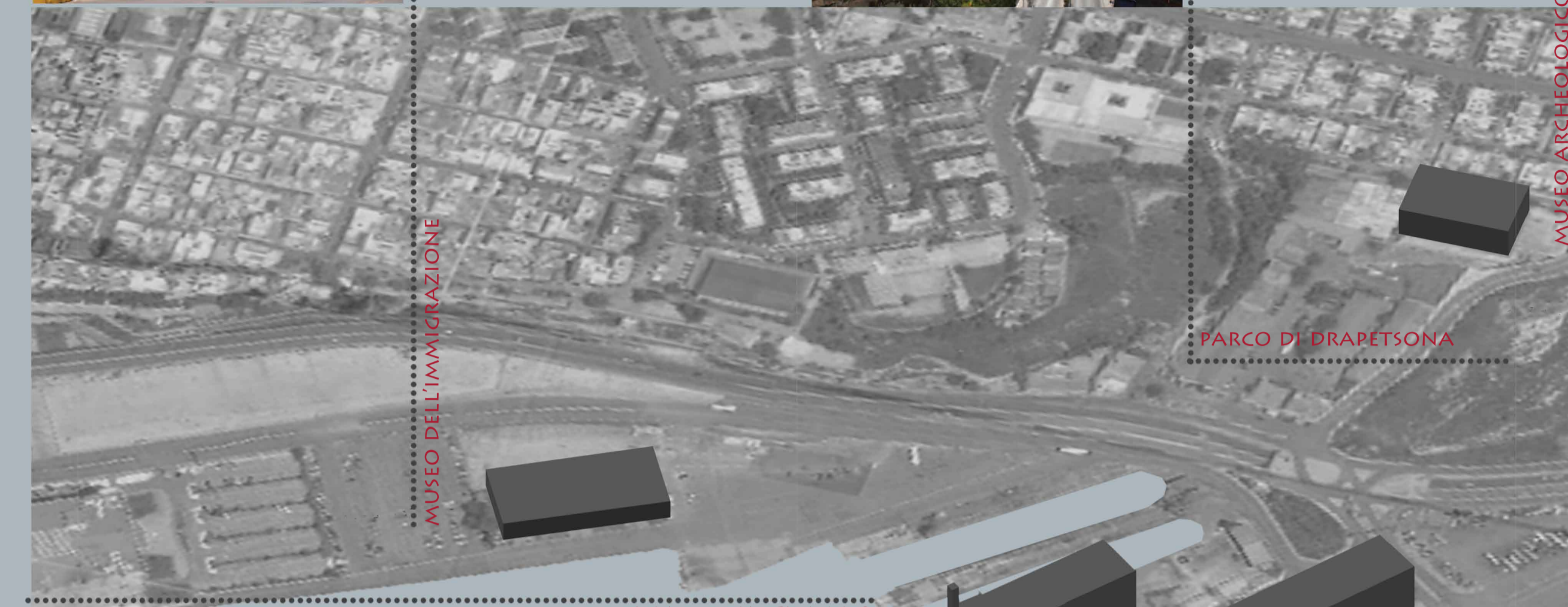


LA SUA SUPERFICIE TOTALE È DI 9.800M2. PUÒ OSPITARE UN NEGOZIO PER RINFRESCI, PICCOLE AREE DI SOSTA, STRUTTURE ACQUATICHE, SPAZI DI IGIENE E RETI DI PERCORSI PEDONALI E PISTE CICLABILI. UNA PASSERELLA PEDONALE ATTRAVERSA IL PARCO DA NORD A SUD. INSIEME ALLO SPAZIO ALL'APERTO DEL MUSEO ARCHEOLOGICO, IL PARCO DEL DRAPETSONA E LA COSTA CULTURALE CREANO UN'UNICA ENTITÀ DI SPAZIO APERTO, UN "POLMONE VERDE" NEL CUORE DEL PIREO.



MUSEO ARCHEOLOGICO

L'AREA DEL TERRENO È DI 9760 M2. VIENE QUI PROPOSTO DI DEMOLIRE TUTTI GLI EDIFICI E DI MANTENERE SOLO IL PIANO TERRA DELL'EDIFICIO PRINCIPALE IN OD. A DROTSOU STREET CHE ATTUALMENTE FUNZIONA COME UN LABORATORIO, E FORSE UNA PARTE DEL 1° PIANO E DELLA VERANDA SOTTOSTANTE. LA SUPERFICIE DEL PIANO TERRA DEL PALAZZO (ATTUALMENTE LABORATORIO) È 3200 M2 E LA SUPERFICIE TOTALE È DI 7.000 M2.



MUSEO DELL'IMMIGRAZIONE

BACINI DI CARENAGGIO

PARCO DI DRAPETSONA

LA SUPERFICIE TOTALE È DI 15500 M2. L'EDIFICIO È ATTUALMENTE CONOSCIUTO COME IL GRANDE MAGAZZINO. IL CONTENUTO PUÒ ESSERE:

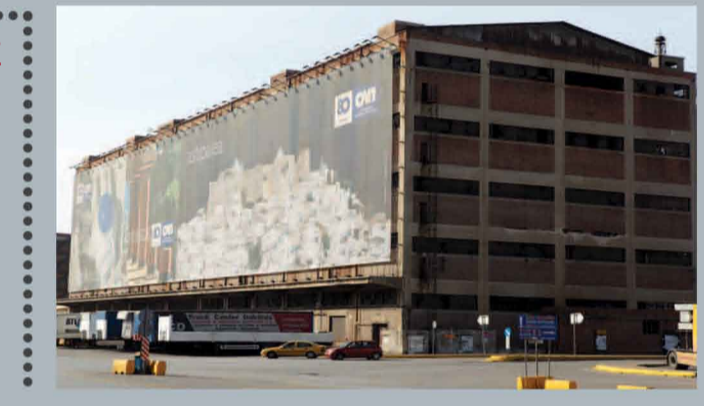
- SPAZIO ESPOSITIVO PERIODICO
- SPAZIO ESPOSITIVO DI MOSTRE PERMANENTI
- UN PICCOLO CENTRO CONGRESSI
- SPAZI DI SVILUPPO DI INNOVAZIONI
- SPAZI PER UNA SCUOLA DI DANZA, DI REGISTRAZIONI MUSICALI, STUDI PER ARTISTI.
- AMMINISTRAZIONE, RISTORANTE, CAFFETERIA.



QUESTE STRUTTURE IN PIETRA DI DIMENSIONI PARTICOLARMENTE SIGNIFICATIVE VENGONO UTILIZZATE PER LA RIPARAZIONE DELLE NAVI. HANNO UNA SUPERFICIE DI 4.100M2 IL GRANDE E DI 2.000M2 IL PICCOLO. QUI SARANNO ORGANIZZATE MOSTRE PERIODICHE DI NAVI, INSTALLAZIONI, SUONI D'ACQUA, CONCERTI, SPETTACOLI TEATRALI, MOSTRE DI OGGETTI MARITTIMI E ALTRO.

BACINI DI CARENAGGIO

SPAZIO ESPOSITIVO E CULTURALE



MUSEO DELLE ANTICHITÀ SOMMERSE

È UN EDIFICIO ECCEZIONALE DALLA FISIONOMIA EMBLEMATICA E UN PUNTO DI RIFERIMENTO PER IL PORTO DEL PIREO. L'ESTERNO È CONSIDERATO CONSERVABILE. INTERAMENTE VERRANNO ESEGUITI CON AMPIA LIBERTÀ LAVORI DI RISTRUTTURAZIONE. LO SFRUTTAMENTO DELLE CELLULE È UNA QUESTIONE IMPORTANTE CHE DEVE ESSERE GESTITA IN MODO REALISTICO. UN CERTO NUMERO DI CELLE DOVRÀ ESSERE MANTENUTO IN MEMORIA STORICA DELLA FUNZIONE DI QUESTO SPAZIO. L'AREA COMPLESSIVA DELL'EDIFICIO È DI CIRCA 7.400 M2.

PARCO TEMATICO

HA UNA SUPERFICIE TOTALE DI 9.000 M2. LA FACCIATA DELL'EDIFICIO È CONSIDERATO CONSERVABILE. IL PARCO TEMATICO POTREBBE CONCENTRARSÌ SUI SEGUENTI TEMI CENTRALI ILLUSTRATIVI:

- LA STORIA NAVALE DEL PAESE E DEI SUOI PORTI E IN PARTICOLARE DEL PIREO DURANTE TUTTI I PERIODI STORICI.
- LA STORIA NAVALE DEI PAESI DEL BACINO DEL MEDITERRANEO, DEL MAR NERO.
- LA STORIA DELLA CITTÀ DI PIREO
- RAPPRESENTAZIONI CON MEZZI MODERNI E L'USO DELLA REALTÀ VIRTUALE DELLE CULTURE DEI PAESI DI SPEDIZIONE, DELLA FAUNA SUBACQUEA E DEL MONDO VEGETALE, E DELLA BATTAGLIA DI SALAMINA.
- SARÀ UN MODERNO "MUSEO DEL MARE".

