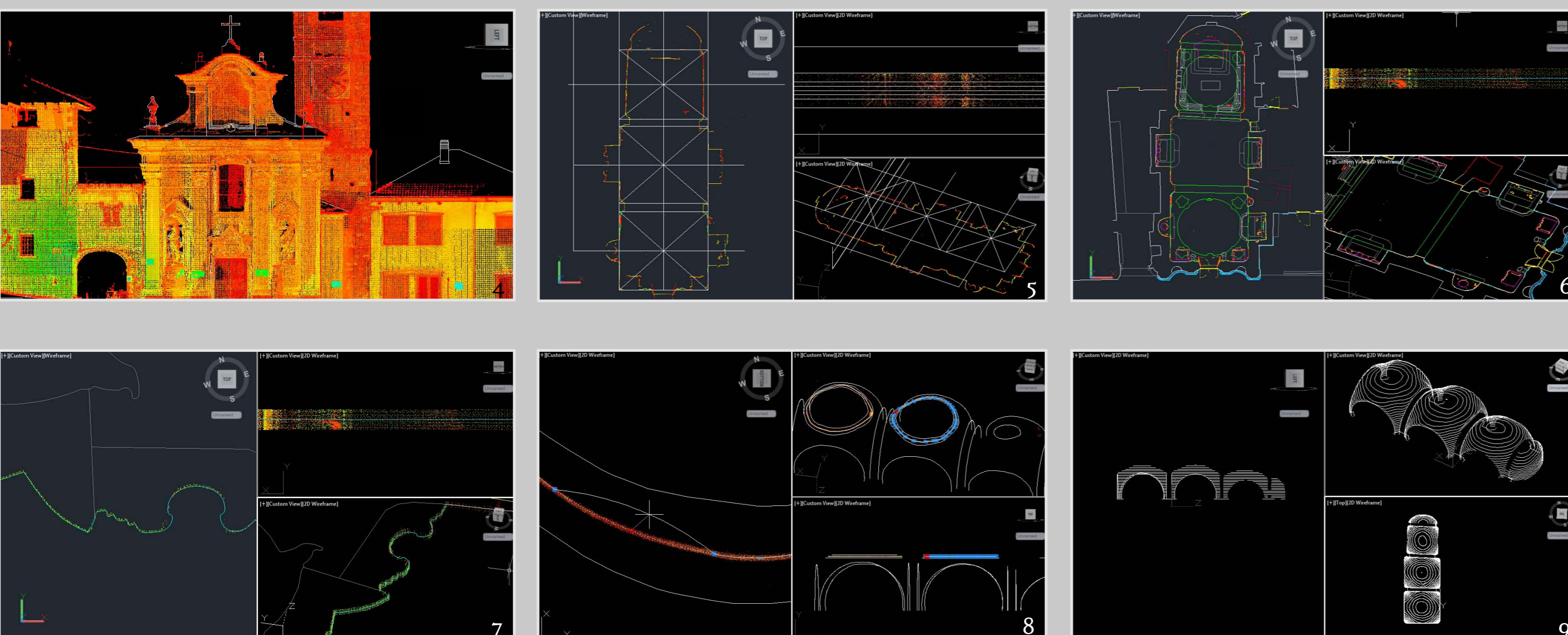
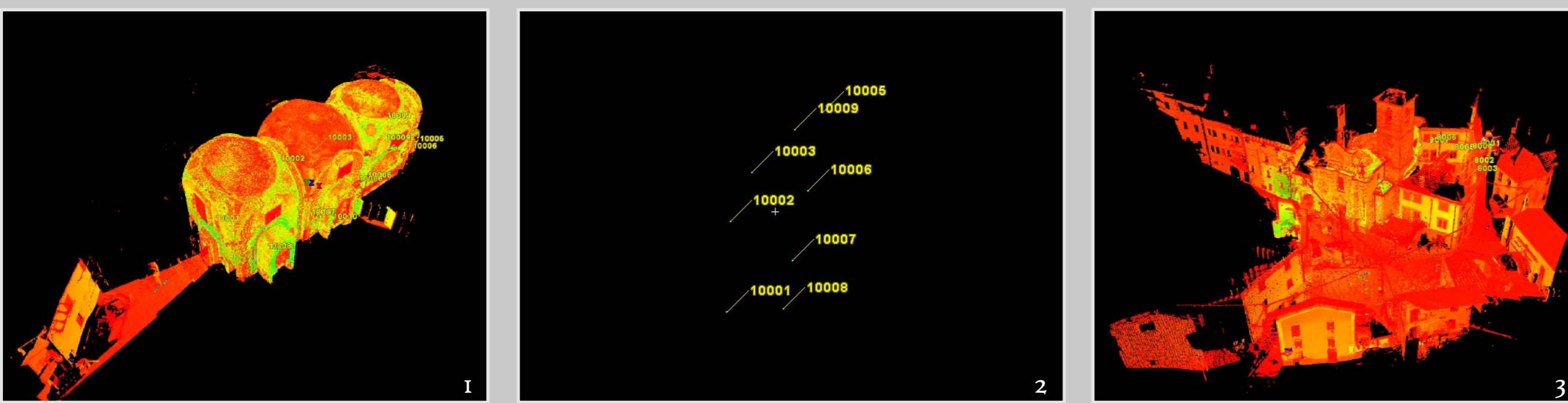


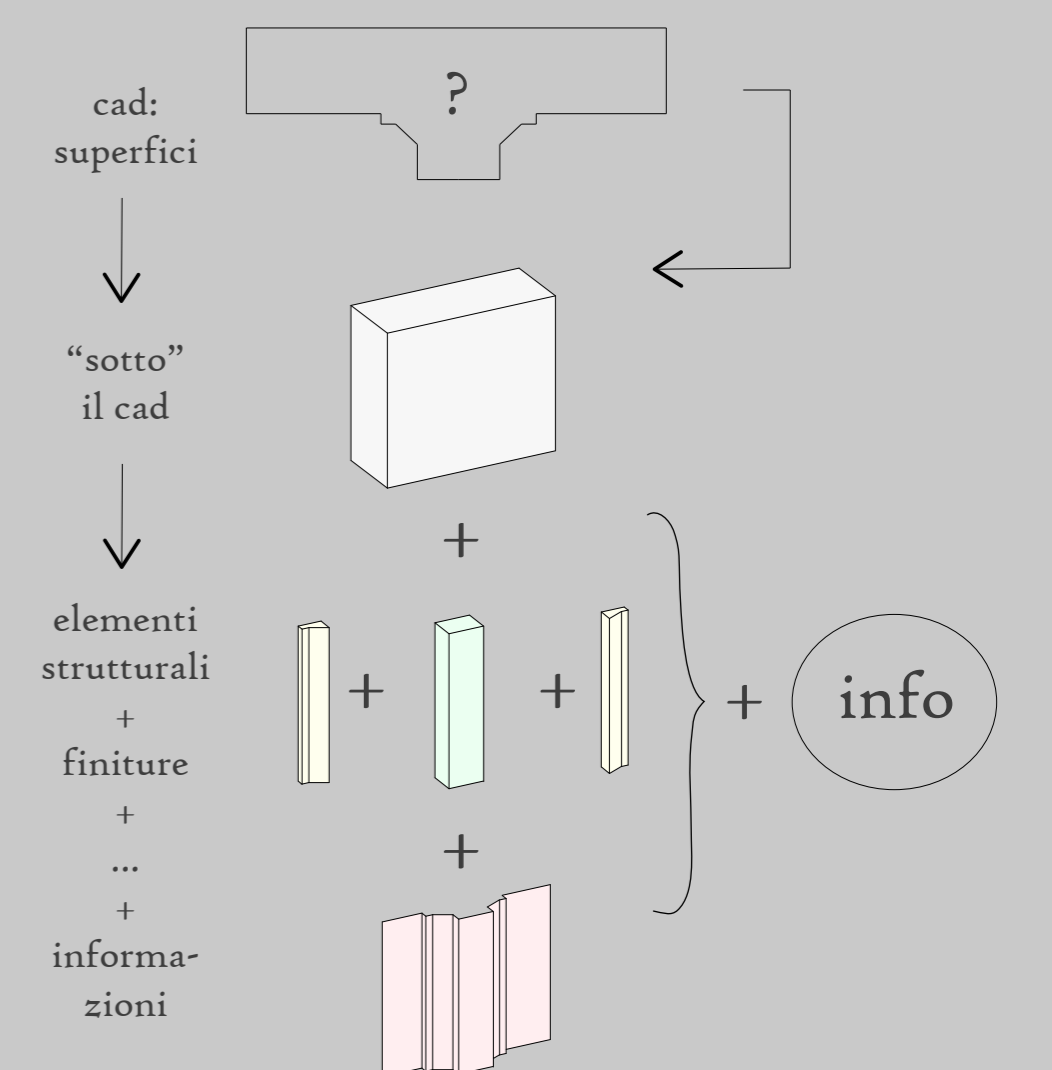


PROCEDURA DI OTTENIMENTO DEGLI ELABORATI GRAFICI

1. Trasferimento delle nuvole di punti su computer
2. Unione nuvole interne ed esterne tramite Cyclone (fig. 1)
3. Importazione della topografia in Cyclone (fig. 2)
4. Unione nuvole con topografia (errore finale 0.001 m)
5. Connessione nuvole interne ed esterne (fig. 3)
6. Tramite applicazione *Cloudworx* importazione nuvole in Autocad
7. Ottenimento dei prospetti dal ricalco delle nuvole (fig. 4)
8. Sezione della nuvola e disegno di un sistema di riferimento (fig. 5)
9. Disegno di planimetrie e sezioni (fig. 6)
10. Distinzione tra parti strutturali e parti decorative (fig. 7)
11. Volte: estrazione di sezioni orizzontali ogni 10 centimetri, depurate dalle decorazioni (fig. 8)
12. Ottenimento delle sezioni (fig. 9)



DAL RILIEVO DELLA SUPERFICIE...



...ALLA SCOPERTA DELL'OGGETTO

PRODUZIONE DEGLI ELABORATI GRAFICI