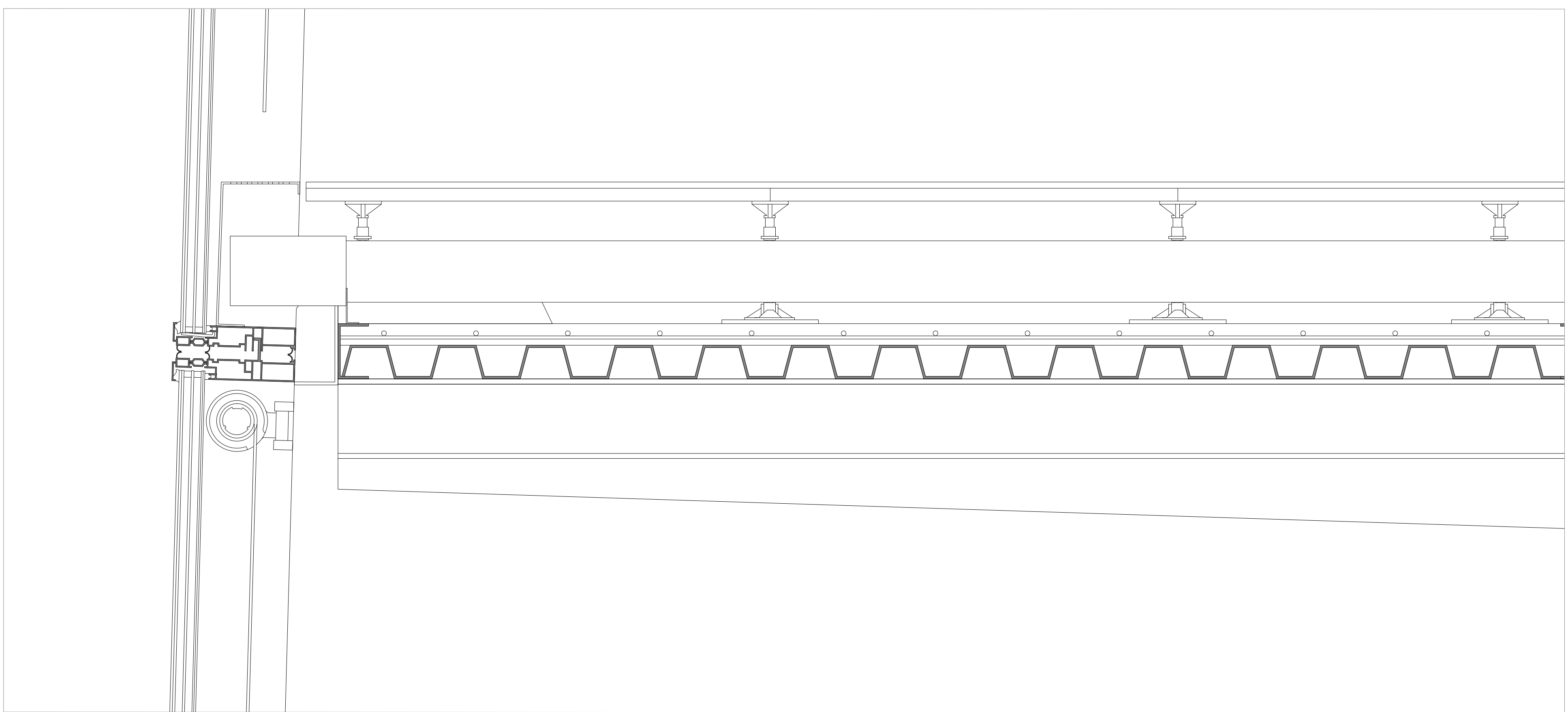
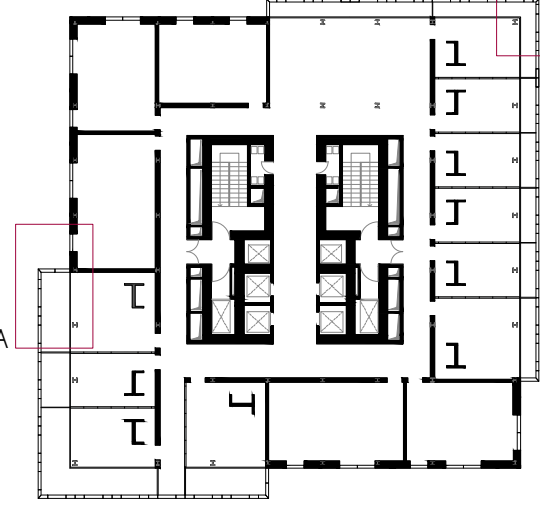
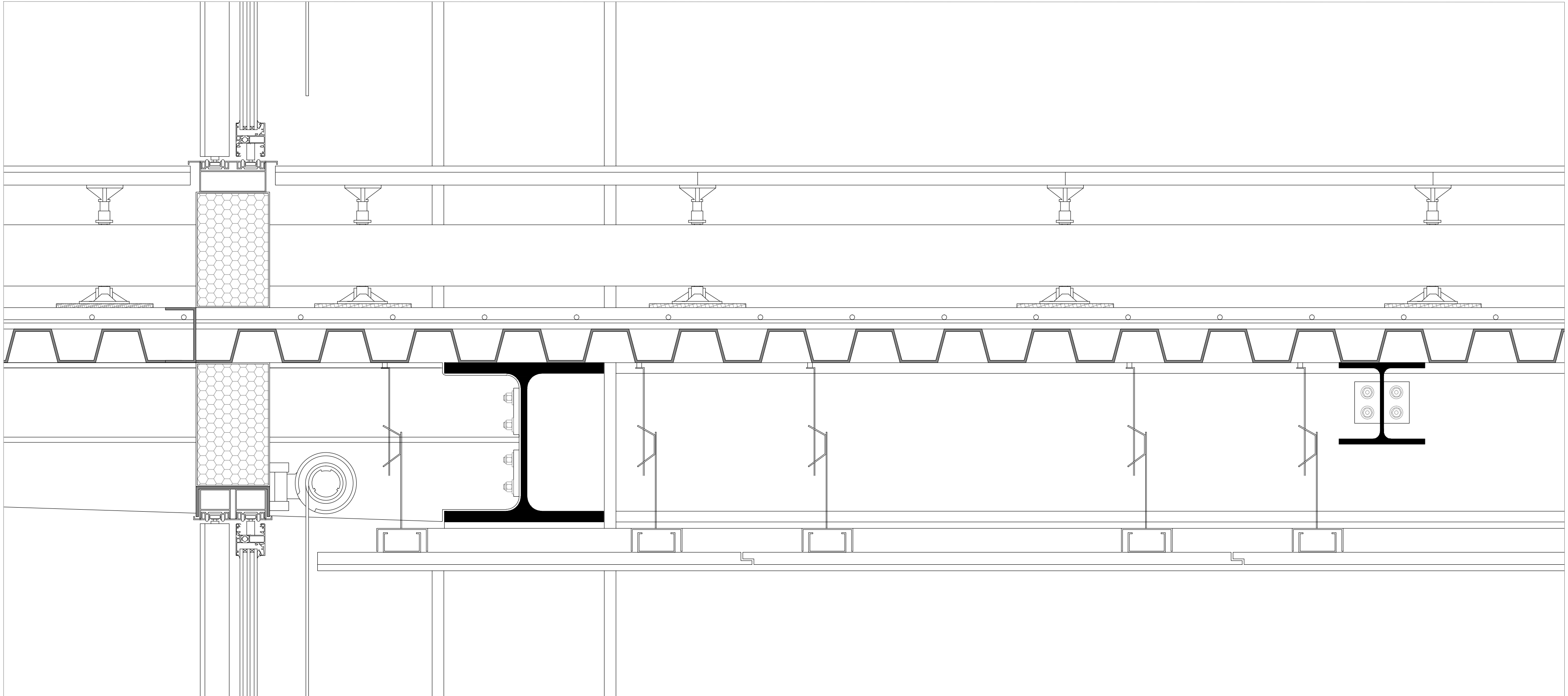


SEZIONE "A" VERTICALE scale 1/20

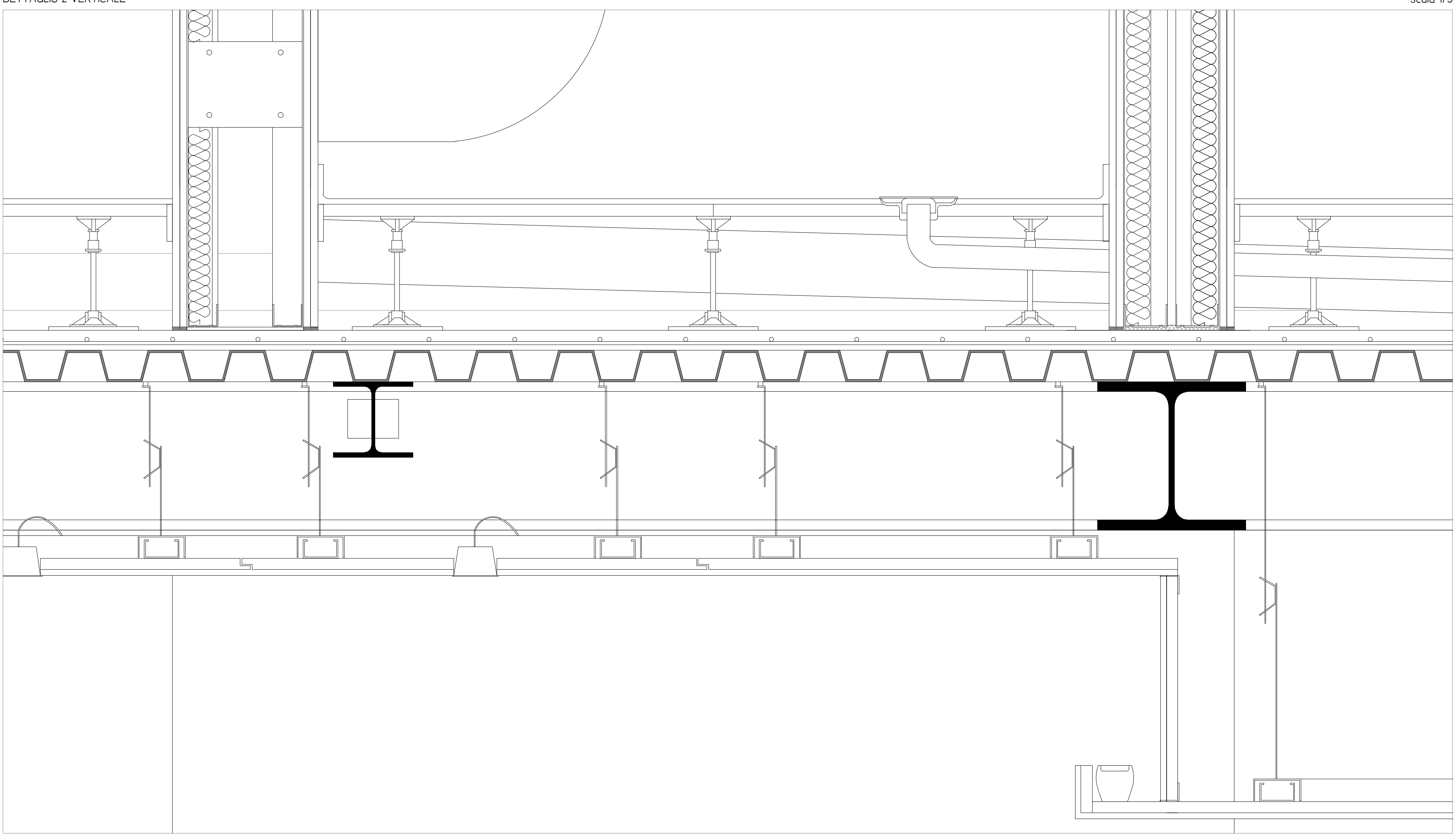
- LEGENDA
- | | | |
|--|--|---|
| ① PLASTRO HEB 300 | ⑮ MONTANTI VERTICALI DI ALLUMINIO CON FERMAVETRO | ⑲ CANALE TERZIARIO DI AREAZIONE DI RIPRESA (100x220mm) |
| ② GUIDA PER TENDA MOTORIZZATA | ⑯ TRAVERSO INFERIORE CELLULA "Focch" | ⑳ CANALE SECONDARIO DI AREAZIONE DI RIPRESA (150x300mm) |
| ③ TENDA AVVOLGIBILE MOTORIZZATA | ⑰ TRAVERSO SUPERIORE CELLULA "Focch" | ㉑ STAFFA DI FISSAGGIO DELLA CELLULA |
| ④ INFISSO SCORREVOLE CON DOPPIA CAMERA | ⑱ PAVIMENTO SOPRAELEVATO PER INTERNI "Knauf-Gra floor" (220mm) | ㉒ PROFILLO ANGOLARE METALLICO FORATO |
| ⑤ CANALE TERZIARIO DI AREAZIONE DI MANDATA (100x220mm) | ⑳ SUPPORTO IN ACCIAIO REGOLABILE | ㉓ TENDA AVVOLGIBILE MOTORIZZATA IN FIBRA DI VETRO |
| ⑥ VENTILCONVETTORE A CANALE "Aermec- Ved" | ㉑ MATERASSINO FONDOASSORBENTE | ㉔ TRAVE DI BORDO HEB 260 |
| ⑦ CANALE SECONDARIO DI AREAZIONE DI MANDATA (150x300mm) | ㉒ TUBAZIONE SCARICO (110mm) | ㉕ SOLAIO COLLABORANTE "Soltec55" (550mm) |
| ⑧ PROFILO DI ALLUMINIO SALDATO A TRAVE SECONDARIO | ㉓ SCARICO A PAVIMENTO | ㉖ TRAVE PRINCIPALE HEB 260 |
| ⑨ TRAVE SECONDARIA HEA 140 | ㉔ DOPPIA LASTRA "Knauf-GKB" (125mm) | ㉗ TRAVE SECONDARIA HEA 140 |
| ⑩ CANALE TERZIARIO DI AREAZIONE DI MANDATA (150x220mm) SPAZIO BUFFER | ㉕ PANNELLO TRASVERSALE "Knauf-Aquapanel" | ㉘ CONTROSOFFITTO A GRADATURA METALLICA DOPPIA "Knauf" |
| ⑪ CELLULA DI FACCIATA "Focch" (3600x1000mm) | ㉖ ORDITURA A C IN AZIUNIC PER CAVEDI TECNO | ㉙ MATERASSINO FONDOASSORBENTE |
| ⑫ VETRO FOTOVOLTAICO CON DOPPIA CAMERA | ㉗ BOCCHETTA DI EMISSIONE ARIA | ㉚ FELTRO ACOUSTICO |



DETTAGLIO 1 VERTICALE scale 1/5



DETTAGLIO 2 VERTICALE scale 1/5



DETTAGLIO 3 VERTICALE scale 1/5