

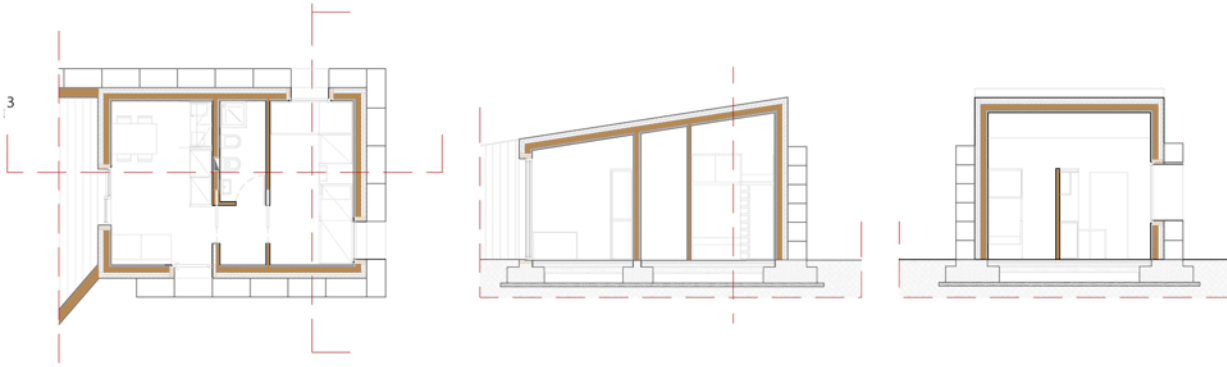
Il nuovo inserimento architettonico si compone di tre edifici: due si sviluppano su di un piano mentre uno su due piani.

L'apparato architettonico è il risultato dall'accostamento di moduli standard di celle, studiati per ospitare da 3 a 4 detenuti garantendo i metri quadri minimi per carcerato e soddisfacendo le esigenze progettuali di comfort e privacy del detenuto. Questi moduli sono intervallati da patii e passaggi. Celle e patii vengono collegati da un sistema continuo di falde che rende compatto il susseguirsi degli spazi.



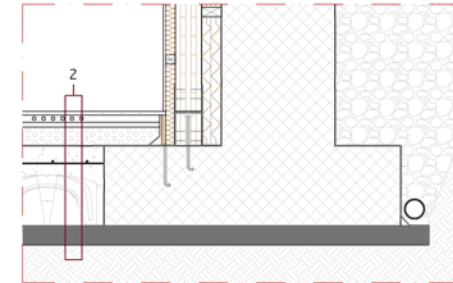
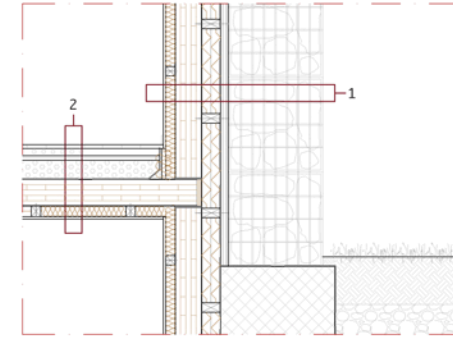
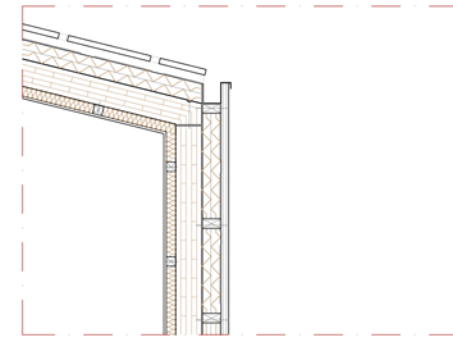
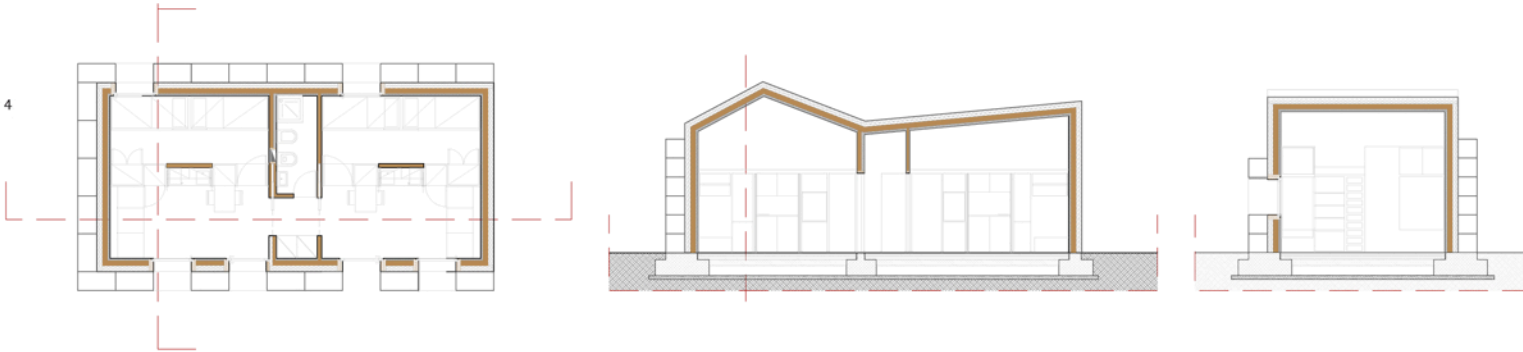
Ipotesi cella per 3 detenuti
Edificio di nuova realizzazione

30,20 mq



Ipotesi cella per 4 (2+2) detenuti
Edificio di nuova realizzazione

45,50 mq



1. Chiusura opaca verticale: U: 0,19

- Rivestimento in legno truciolare OSB (12 mm)
- Isolante in fibra di legno (50 mm)
- Struttura portante X-Lam (140 mm)
- Isolante in fibra di legno (50 mm)
- pannelli esterni in legno X-Lam (40 mm)
- Gabbioni metallici riempiti di pietra (500 x 1000 mm)

2. Chiusura opaca orizzontale:

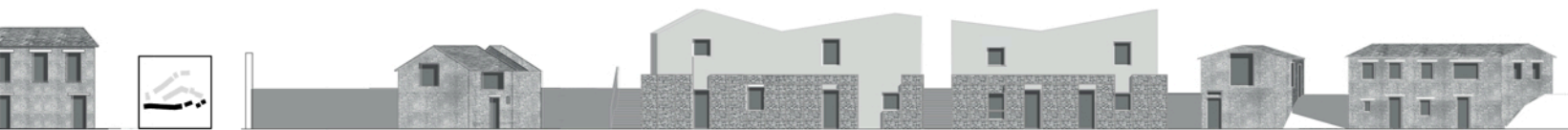
- Pavimento in parquet (20 mm)
- Pannelli radianti (38 mm)
- Pavilastre Knauf (25 mm)
- Struttura portante X-Lam (140 mm)
- Isolante in fibra di legno (50 mm)
- Rivestimento in legno truciolare OSB (12 mm)

3. Chiusura opaca orizzontale contro terra:

- Pavimento in parquet (20 mm)
- Pannelli radianti (38 mm)
- Pavilastre Knauf (25 mm)
- Sottofondo con rete elettrosaldata (50 mm)
- Vespaio con igloo
- Magrone (100 cm)

B-B'

C-C'



CELLE DETENTIVE

Piante scala 1:100

Prospetti scala 1:200

Sezioni scala 1:100

Sezione scala 1:20

Sezioni scala 1:200

