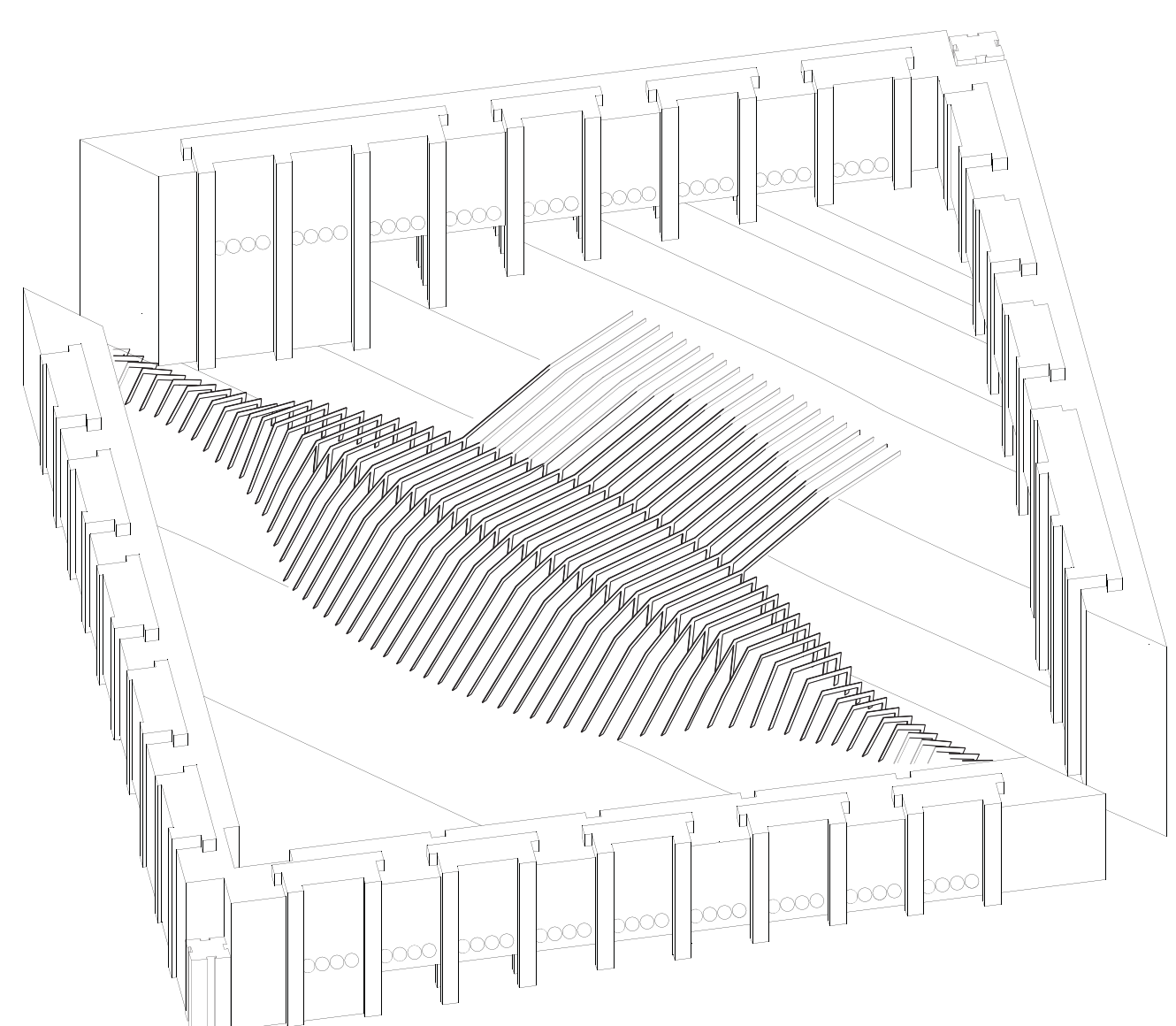
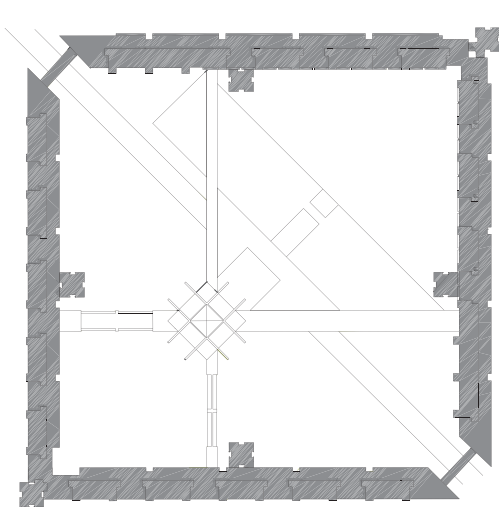


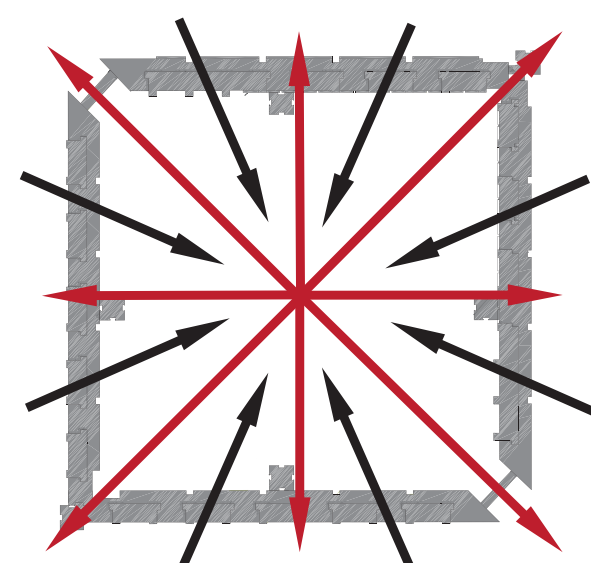
LA CORTE



CRITICITA'

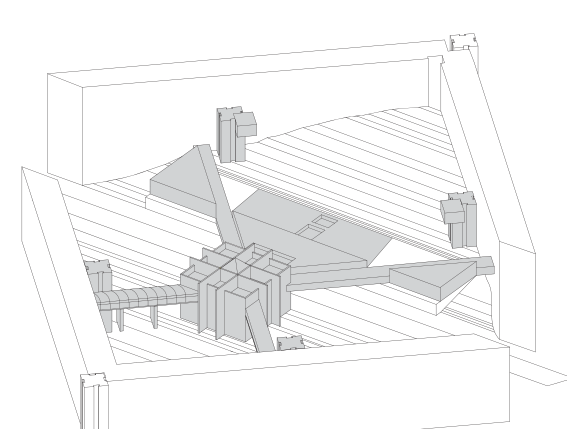


Circuito centrale inutilizzato, mancanza di attrattività per la città

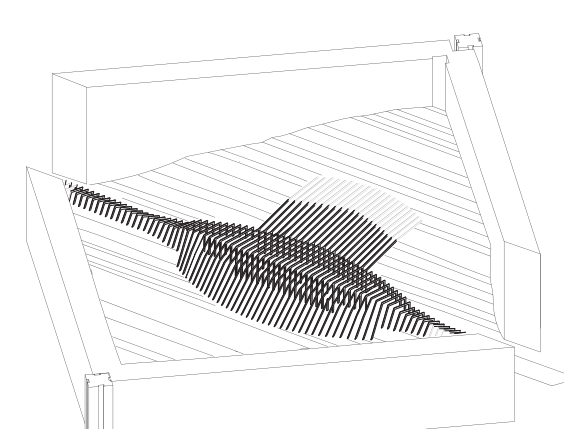


Necessità di ricircolo di persone

SOLUZIONE

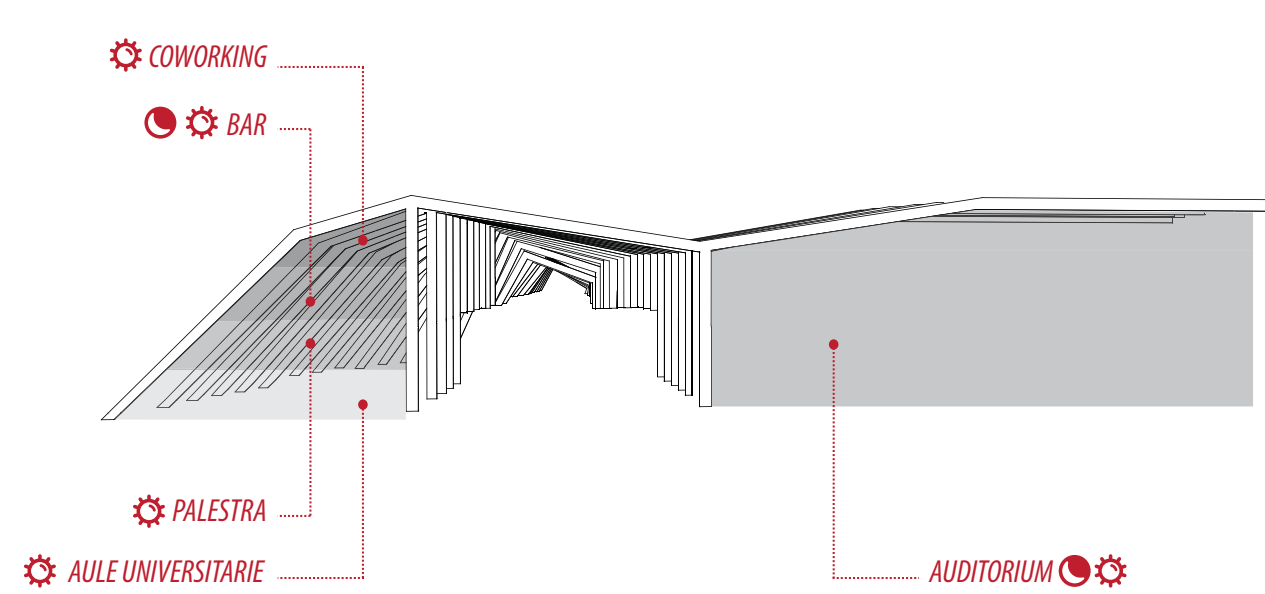


Demolizione centrale



Nuova struttura centrale con nuove funzioni

QUALI FUNZIONI?

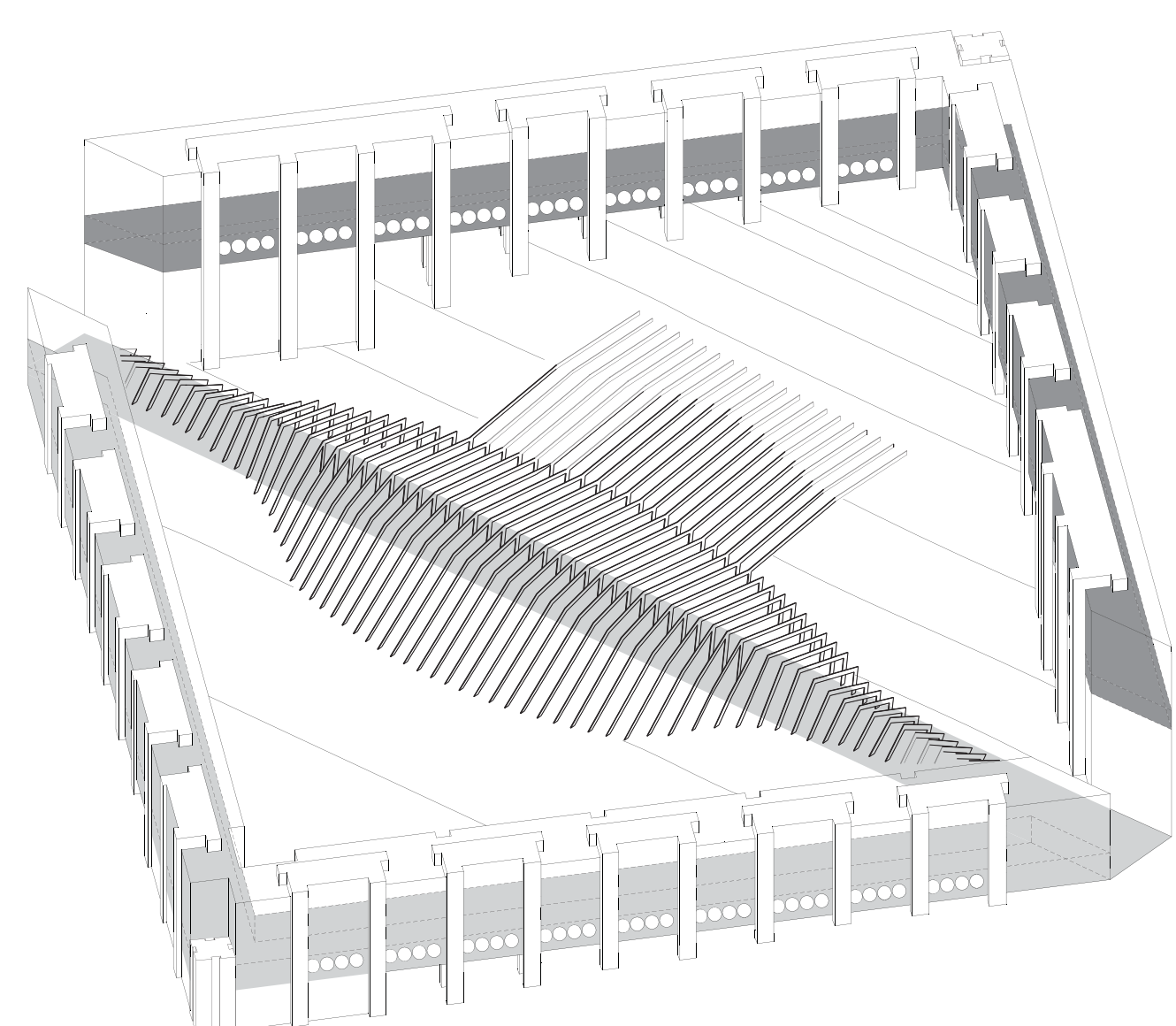


Ricircolo di persone inserendo funzioni che garantiscano il passaggio sia di giorno che di notte

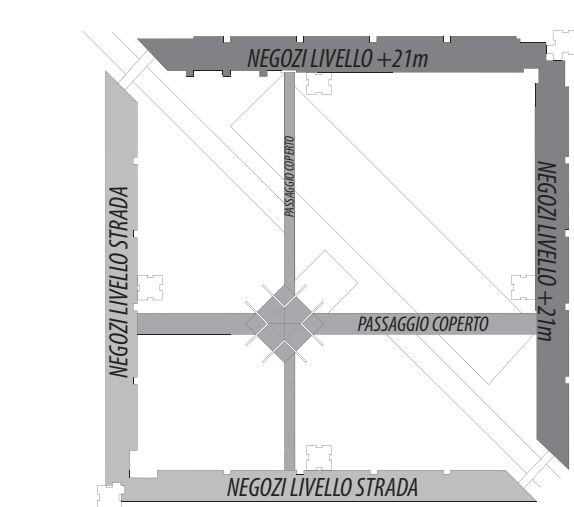
NECESSITA' E CENTRALITA' DELL'AUDITORIUM NEL NORD ITALIA



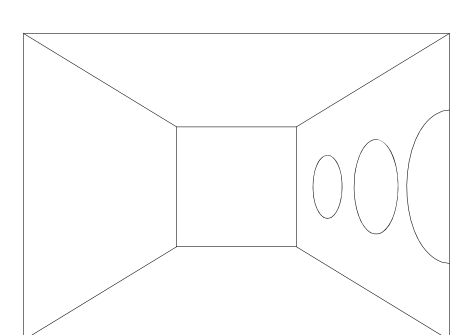
IL PIANO COMMERCIALE



CRITICITA'

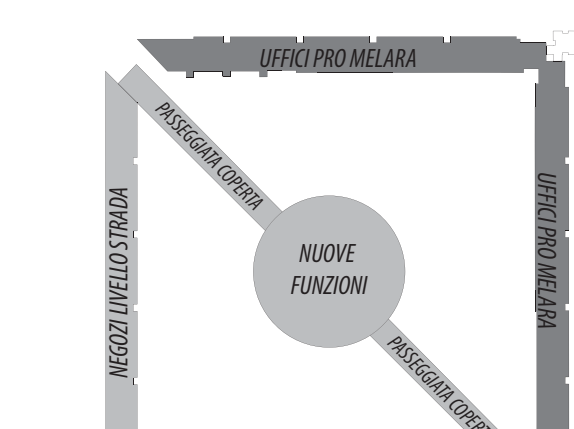


Spazi commerciali inadeguati, con costi di affitto troppo elevato e poca prospettiva di guadagno per la posizione poco favorevole

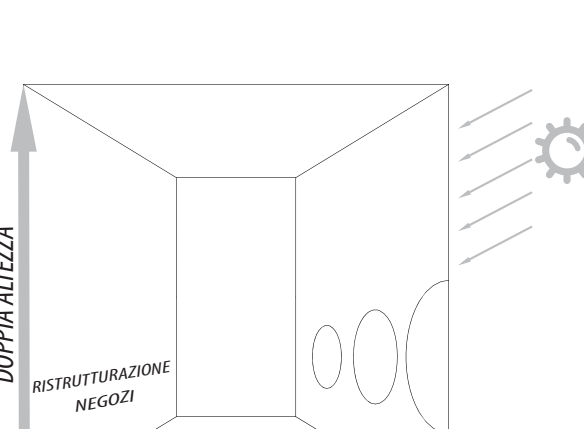


Piano libero altezza: 3.50 m Lunghezza: 165 m Degradato e abbandonato dagli spazi comuni

SOLUZIONE



Separazione tra piano commerciale con negozi alla quota della strada e piano uffici a quota +21m



Rifacimento piano commerciale

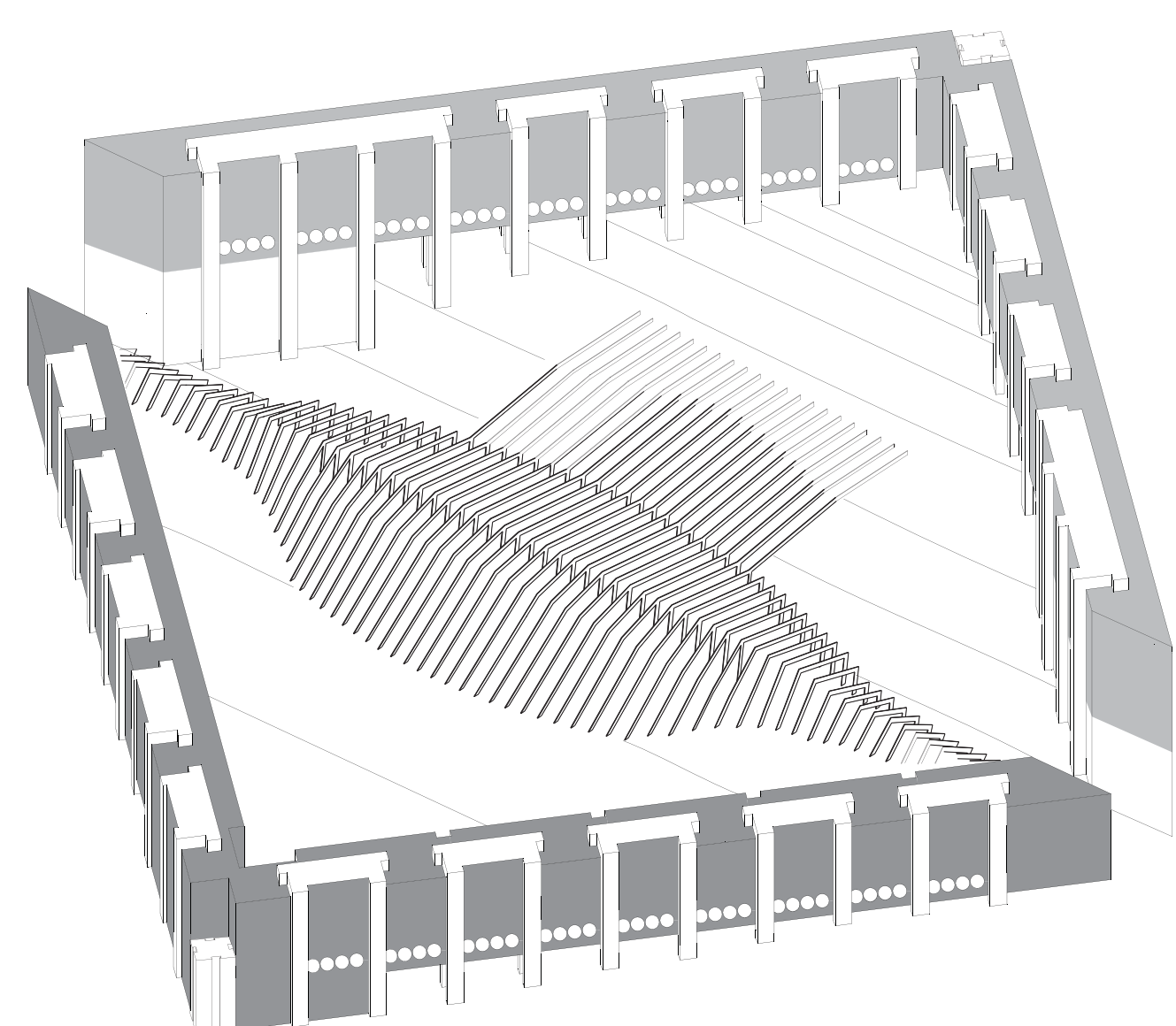
SPAZI COMMERCIALI ALA BASSA:

FIORISTA
DROGHERIE
MACELLERIA
SARTORIA
PESCHERIA
FRUTTIVENDOLO
CALZOLAIO
GASTRONOMIA
TABACCHI
EDICOLA
PANETTERIA
BARBIERE
POSTA
POLIAMBULATORIO
BANCA

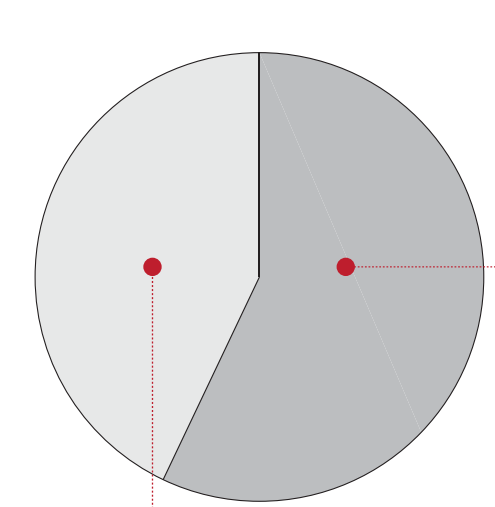
UFFICI ALA ALTA:

UFFICIO ATER
SEDE CGIL
PORTIERATO SOCIALE
SEDE RADIOAMATORI ITALIANI
AUSER
GRUPPO ENOGASTRONOMICO TRIESTINO
SEDE MICROAREA
ASSOCIAZIONE MELARA (PALESTRA)

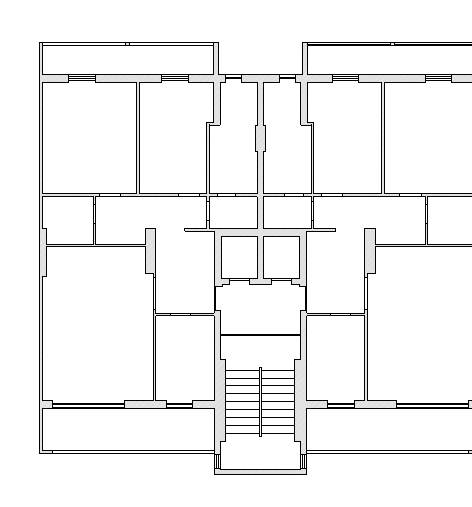
GLI APPARTAMENTI



CRITICITA'

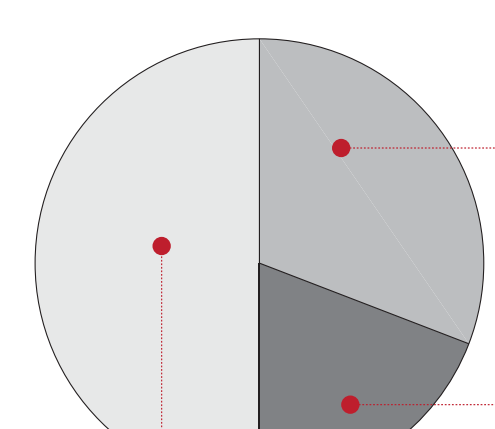


Appartamenti con una sola persona



Tipo di appartamenti troppo grande per le necessità di chi ci vive. La maggior parte è abitata da una persona sola

SOLUZIONE



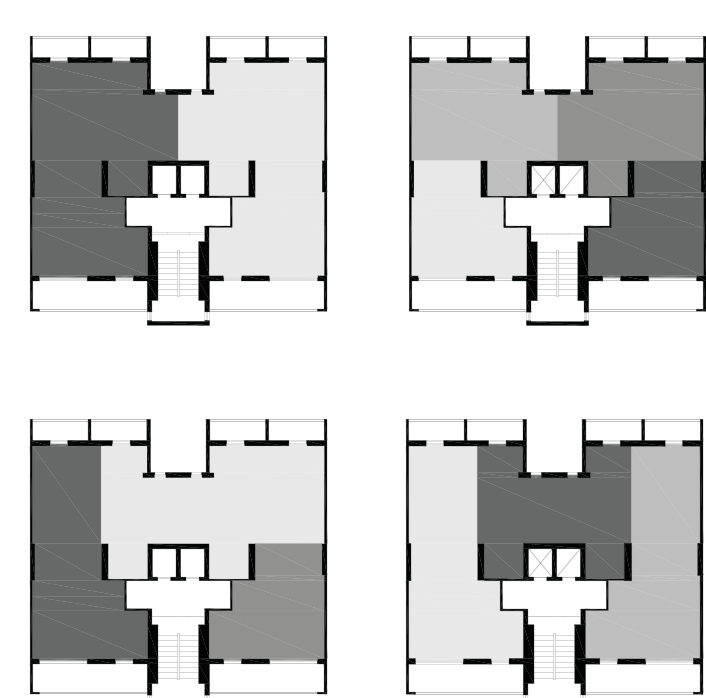
Appartamenti 2 o più persone



NUMERO APPARTAMENTI ESISTENTI: 468
NUMERO APPARTAMENTI DI PROGETTO: 710

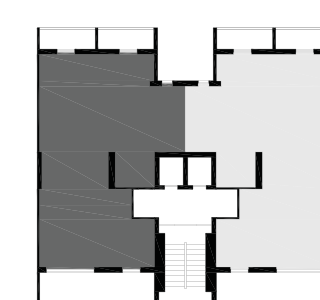
RIMODULAZIONE APPARTAMENTI ALA ALTA

alloggi in concessione ATER di 33, 45, 48, 50, 65 e 80 mq

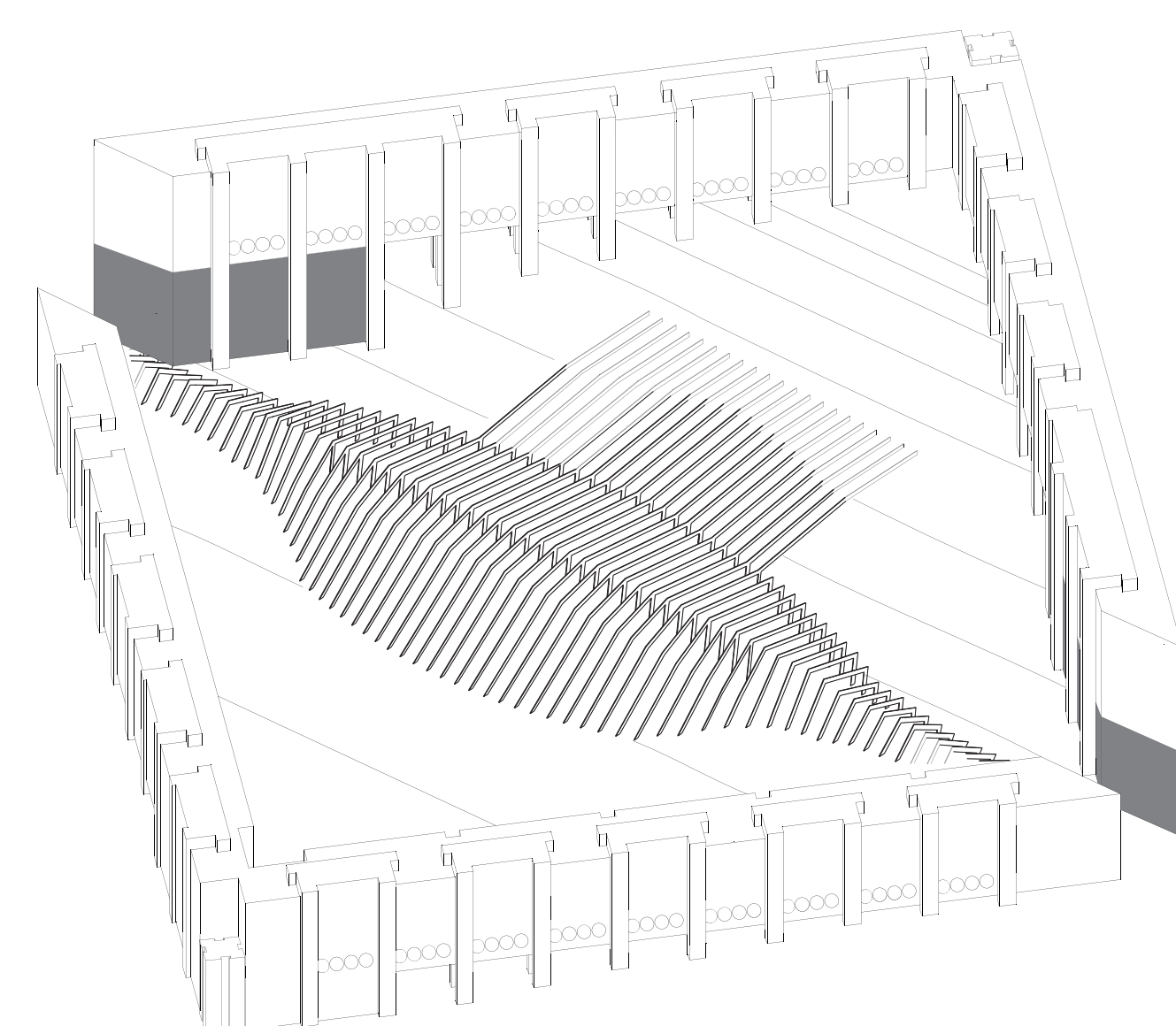


RISTRUTTURAZIONE APPARTAMENTI ALA BASSA

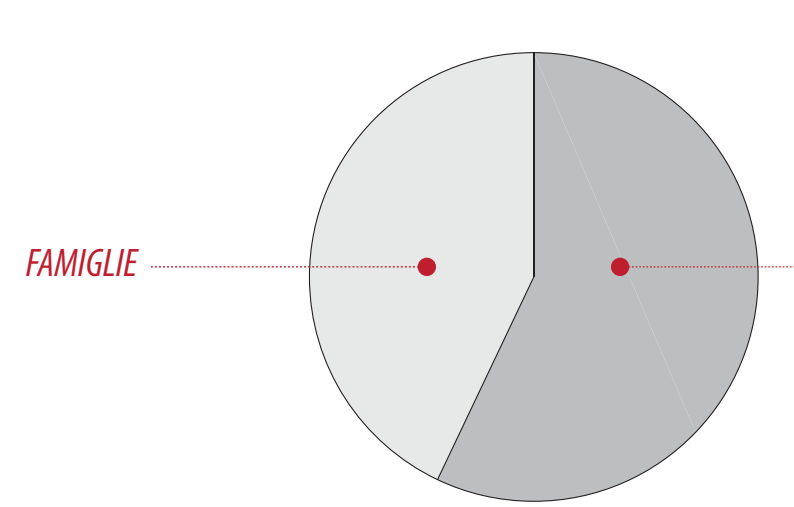
alloggi in vendita in edilizia convenzionata di 80 mq



GLI STUDENTATI



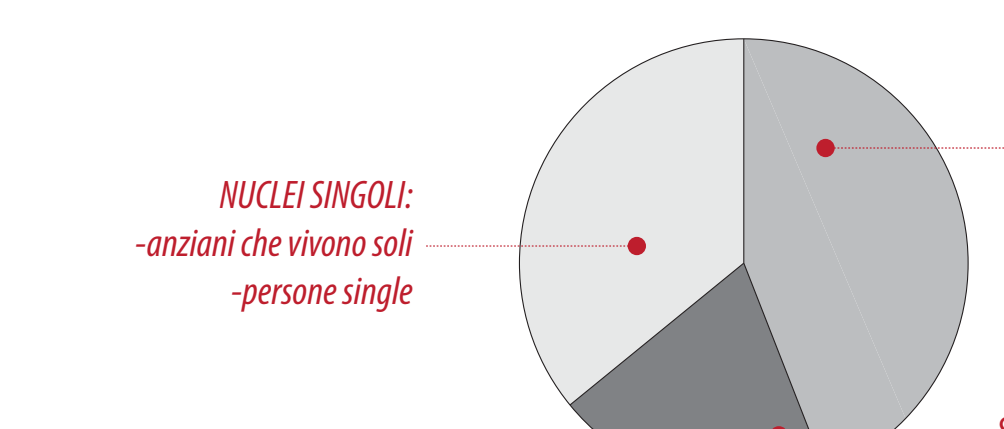
CRITICITA'



FAMIGLIE

ANZIANI SOLI

SOLUZIONE



MIX SOCIALE

STUDENTATI TRIESTE

