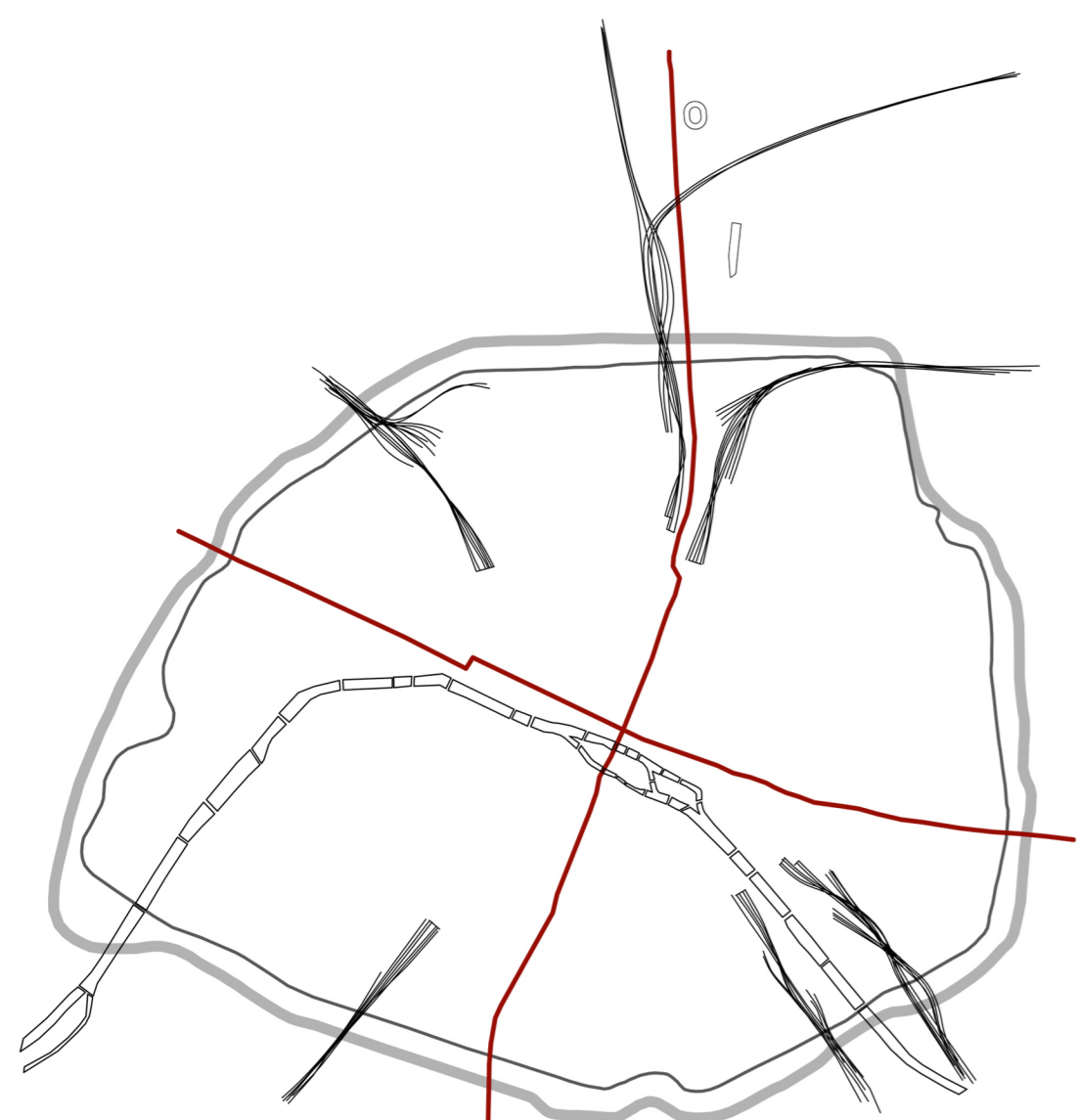
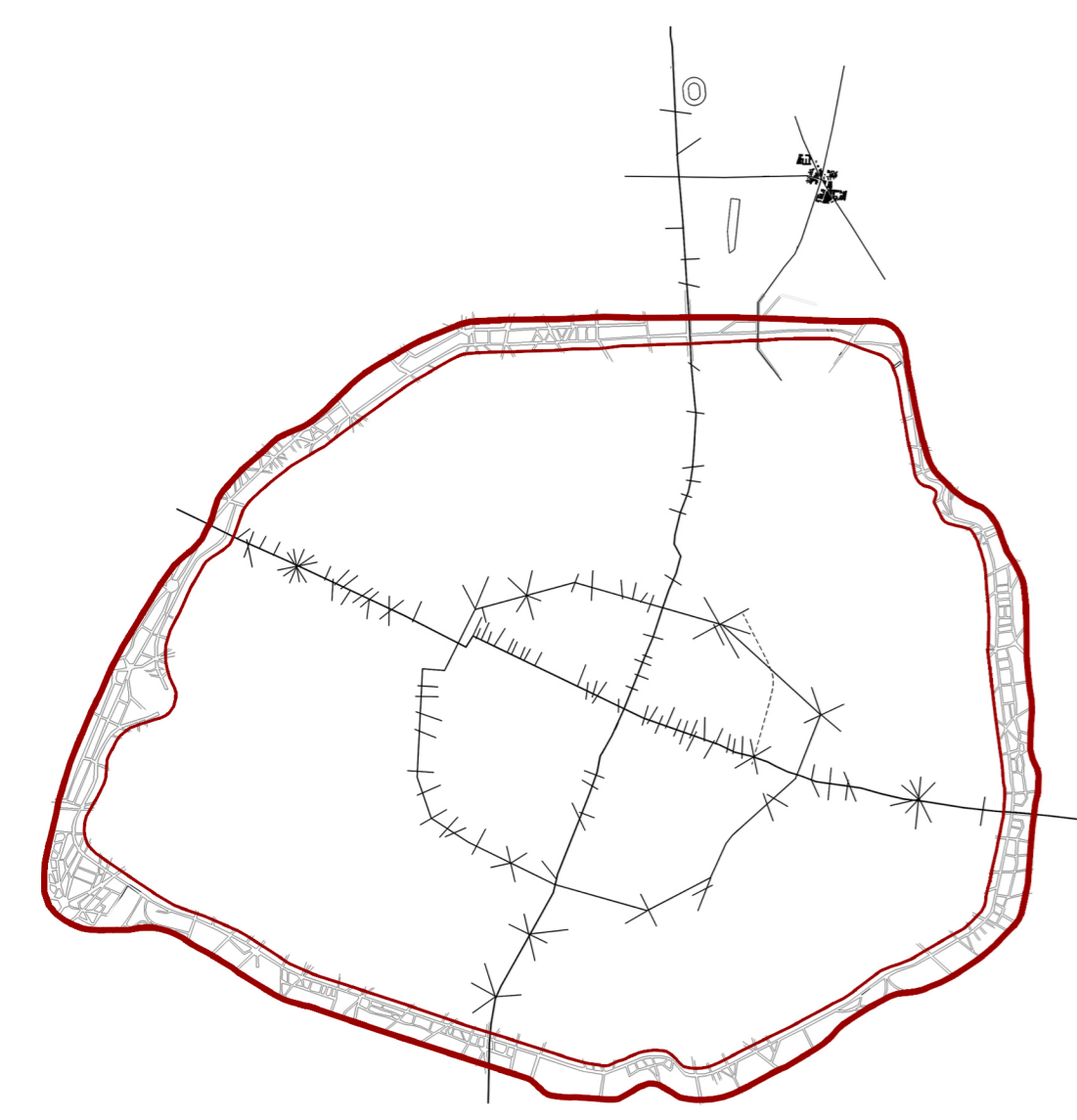
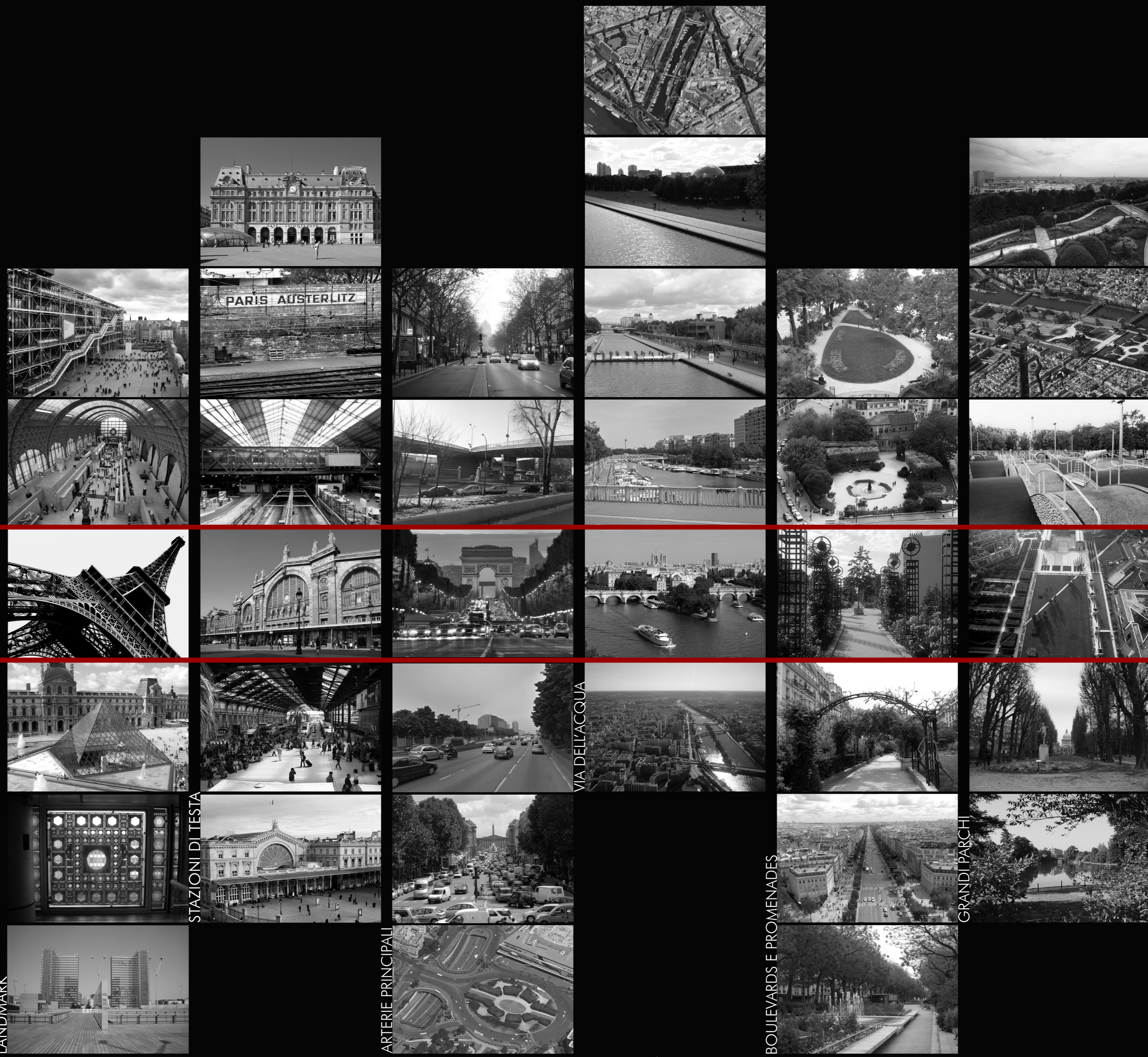


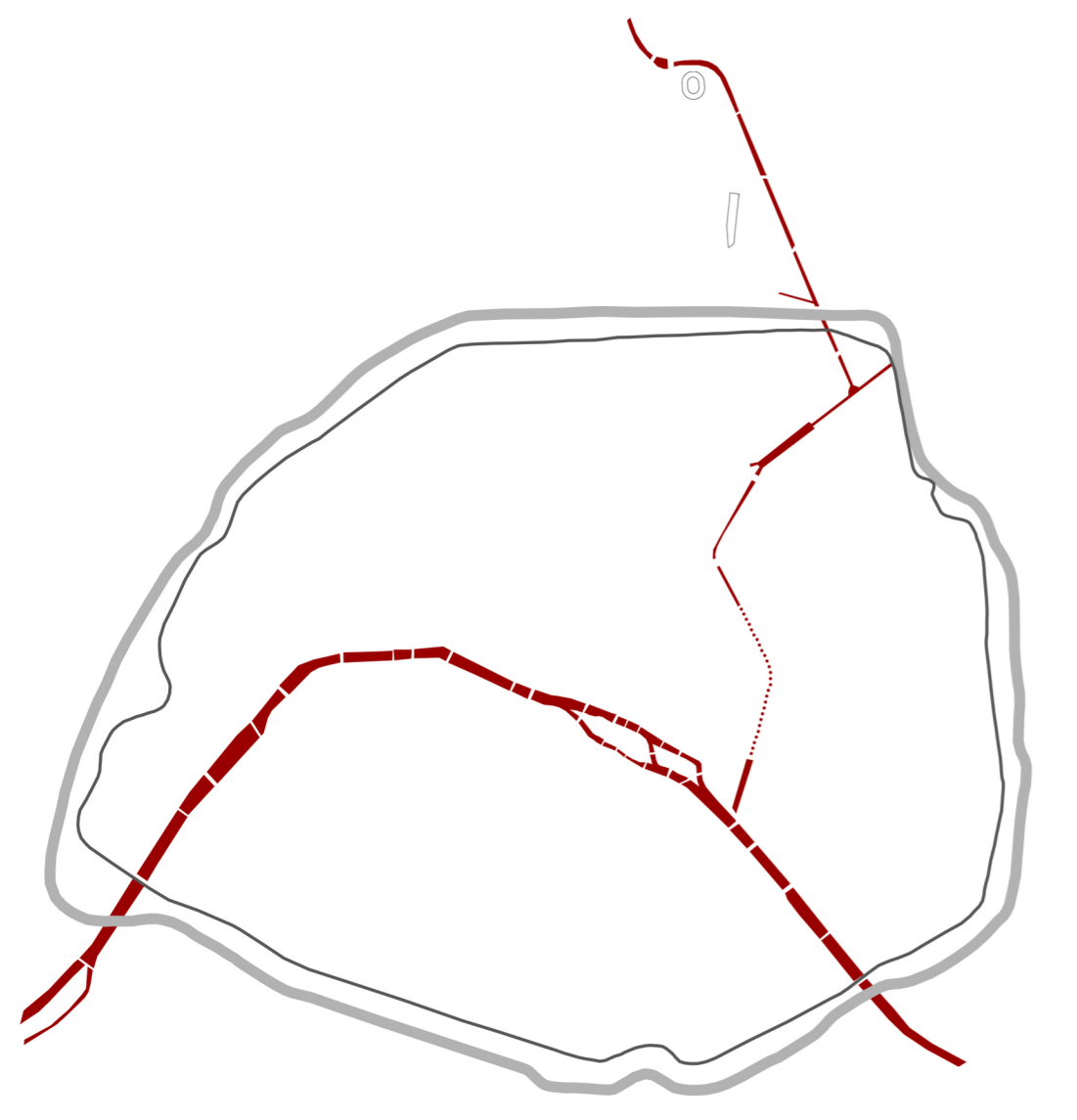
PARIGI-I confini della capitale francese sono segnati dal Boulevard Périphérique, anello carrabile ad alta velocità caratterizzato da attraversamenti puntuali in corrispondenza dei binari ferroviari, della grand croisée e di poche altre arterie ad alto scorrimento. L'area si pone sul prolungamento del asse del Cardo romano ed è divisa dalla via dell'acqua che, dalla Senna arriva, con il Canale Saint Denis, a bagnare Aubervilliers, città a vocazione industriale. Caratteristico di Parigi è il sistema gerarchizzato del verde, il quale conta due grandi parchi periferici, quattro piccoli parchi urbani, ed innumerevoli piccole squares e grandi boluevards.



Porte d'accesso a Parigi: La grand croisée e le stazioni di testa



Grandi arterie: Il Boulevard Périphérique e il suo spessore



Via dell'acqua: Il percorso della Senna e il canale Saint Denis



Il Sistema Verde: La gerarchia di promenades, boulevards, squares e grandi parchi

