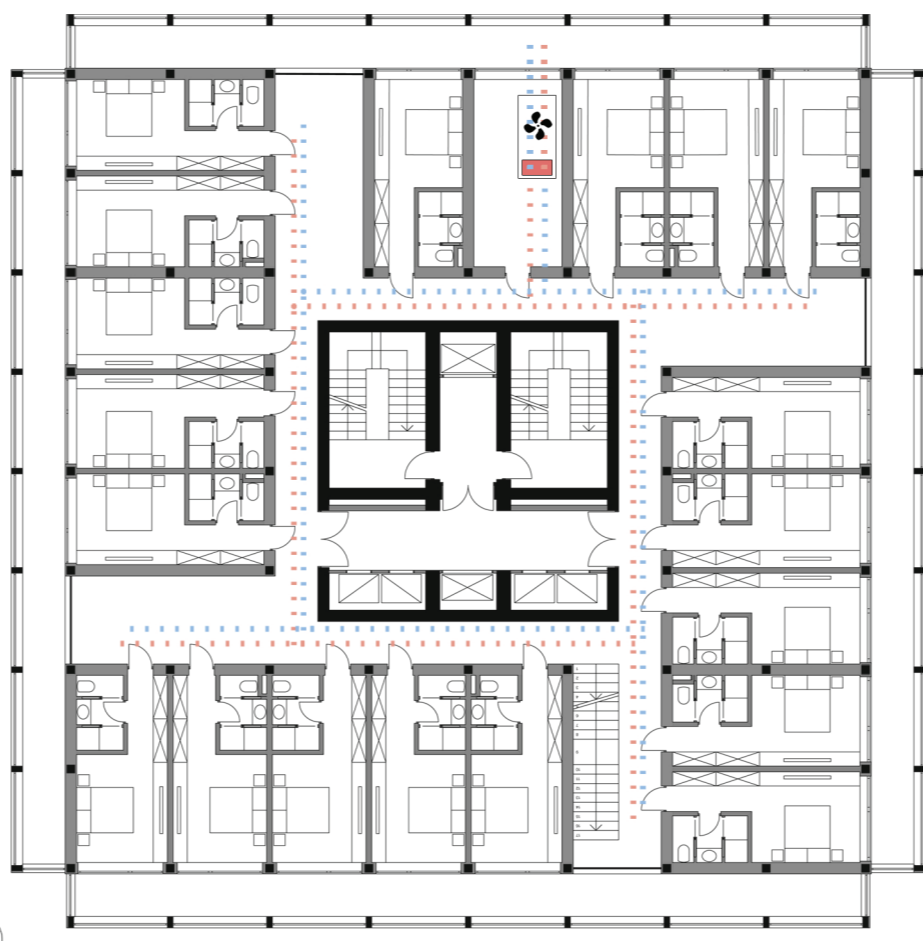


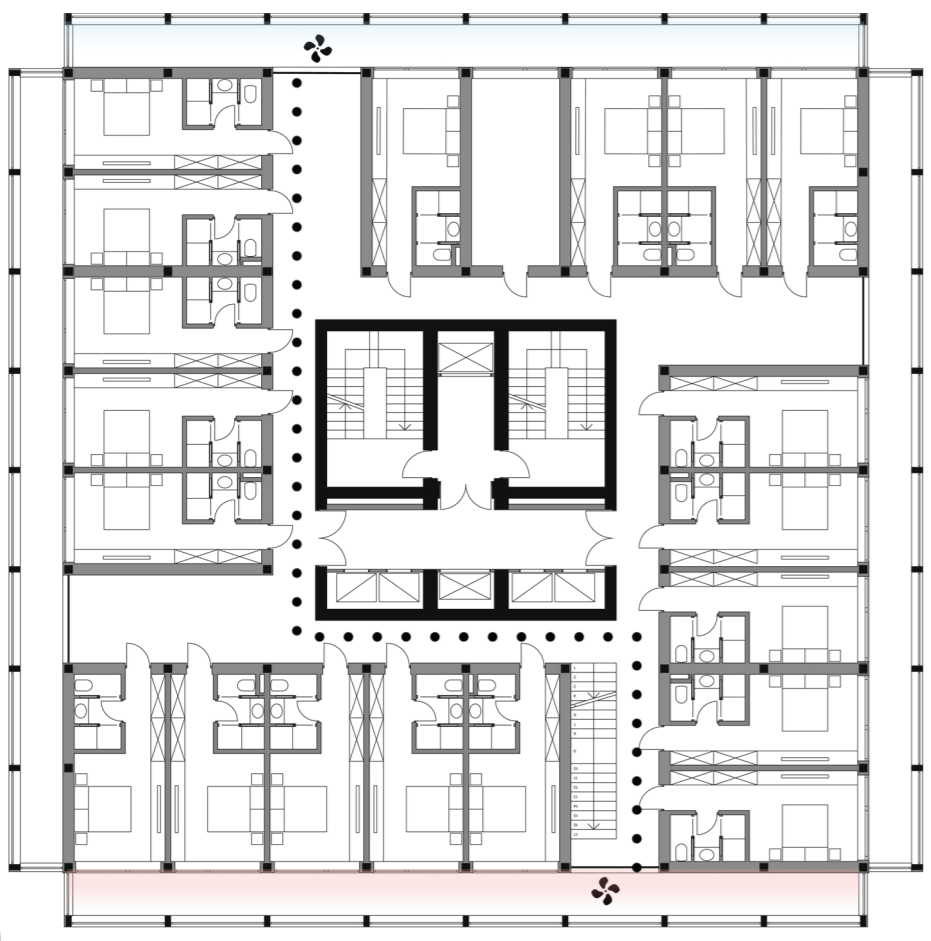
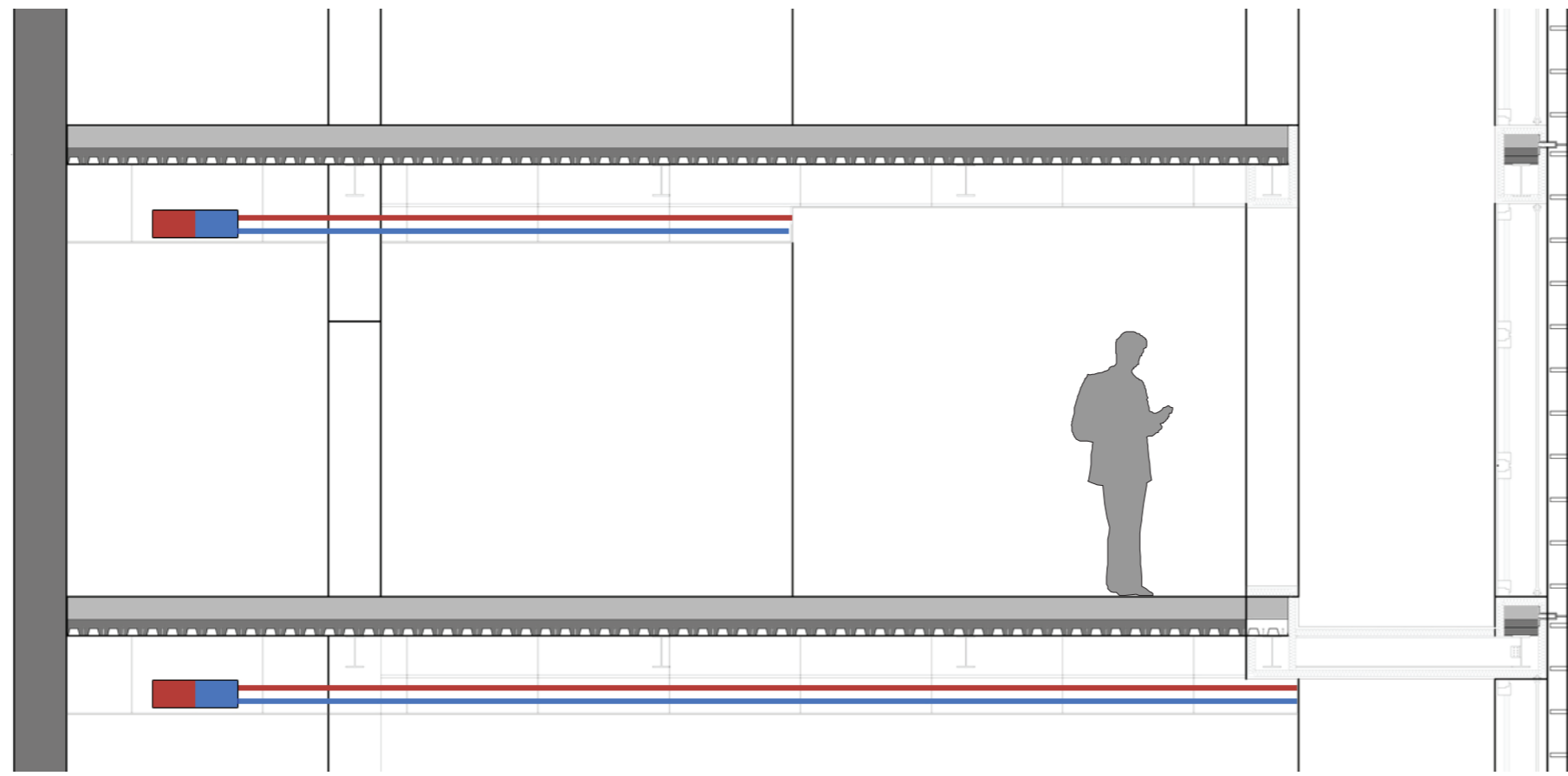
RACCOLTA ACQUE SCURE



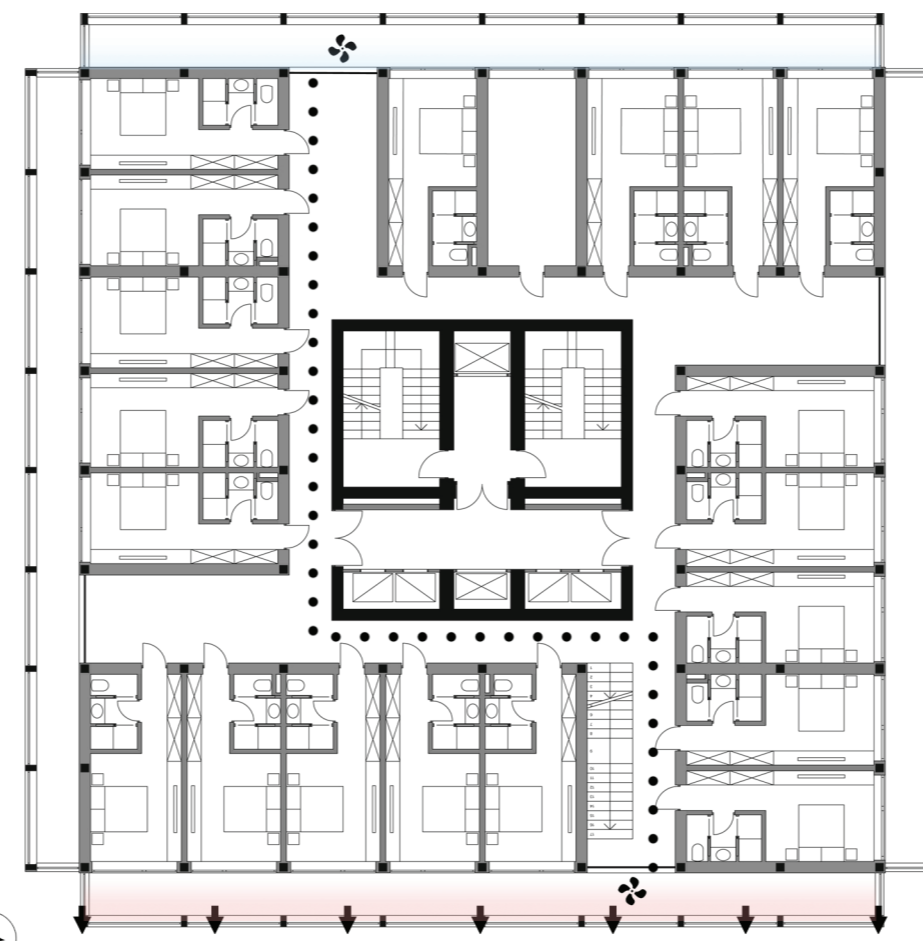
UTA

SISTEMA DI VENTILAZIONE

Il sistema di ventilazione è costituito da un anello centrale corrispondente al corridoio di distribuzione alle camere, da dove partono delle ramificazioni per le stesse. Gli impianti dunque passano all'interno del controsoffitto del corridoio prima, e del bagno, in seguito, rilasciando nella camera aria fredda o calda a seconda delle necessità e della tempera-

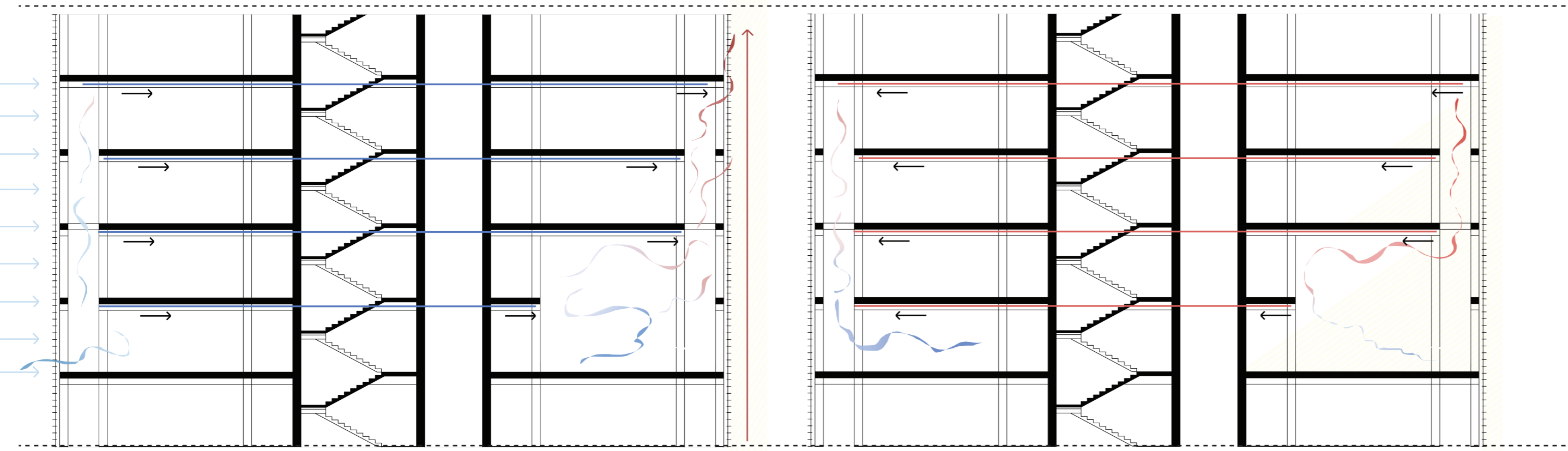


SERRA_SITUAZIONE INVERNALE



SERRA_SITUAZIONE ESTIVA

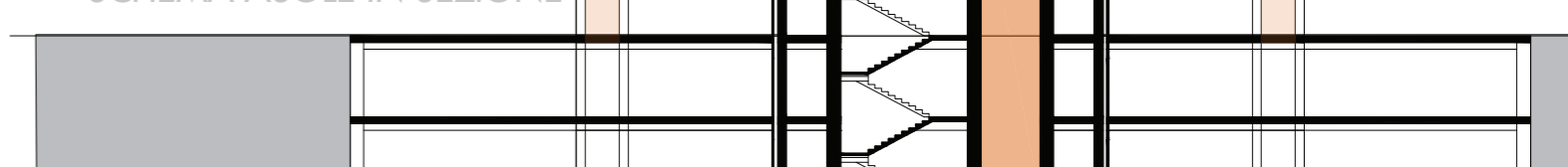
SCHEMA ASOLE IN SEZIONE



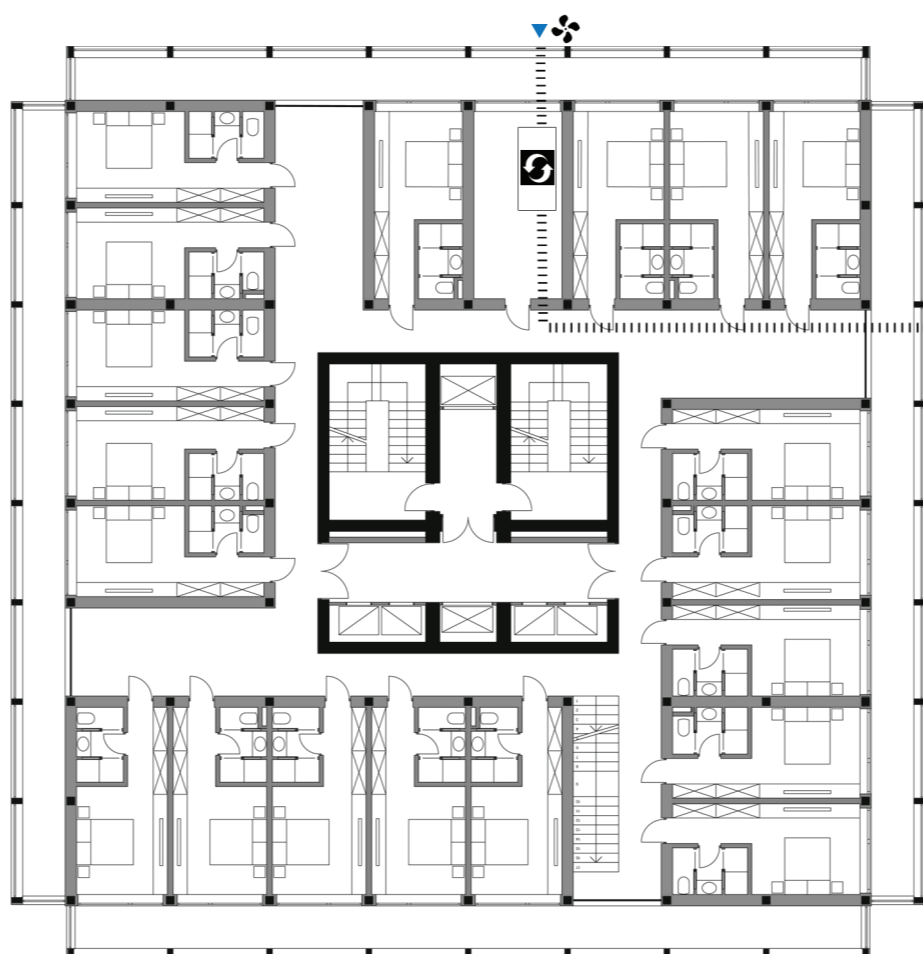
INVERNO.- La serra viene riscaldata e tramite la ventilazione meccanica, trasferiamo parte del calore nella zona Nord Est - Nord Ovest. Questa zona è considerata come un involucro con camera d'aria e non come serra. Infatti la trasmittanza del vetro sarà alta. Questo ci permette di trattenere il calore interno.

ESTATE.- La situazione in estate è nettamente diversa. L'obiettivo principale è quello di dissipare il calore della serra in modo naturale e proteggere la facciata vetrata con dei brise-soleil esterni. Con delle aperture nell'area superiore del serramento si porta l'aria calda fuori dall'ambiente della torre. Un'altro obiettivo è contemporaneamente è far entrare aria fresca nell'ambiente. Per fare ciò si crea un percorso simile a quello invernale ovvero si preleva aria naturale dalle facciate nord est e nord ovest e successivamente si manda meccanicamente l'aria nella zona a sud.

SCHEMA ASOLE IN SEZIONE



CONVETTORE ARIA INVERNO



CONVETTORE ARIA ESTATE