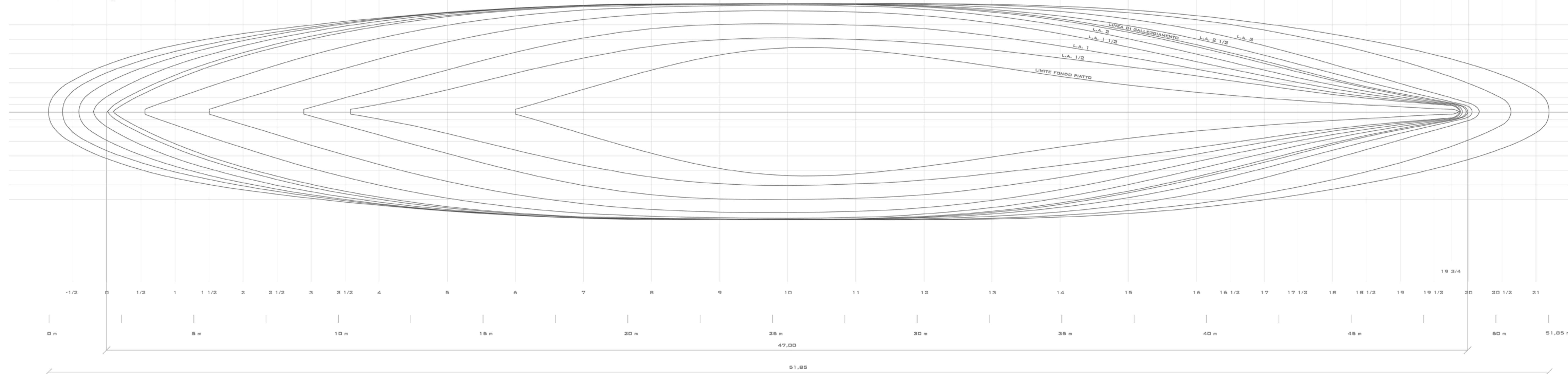
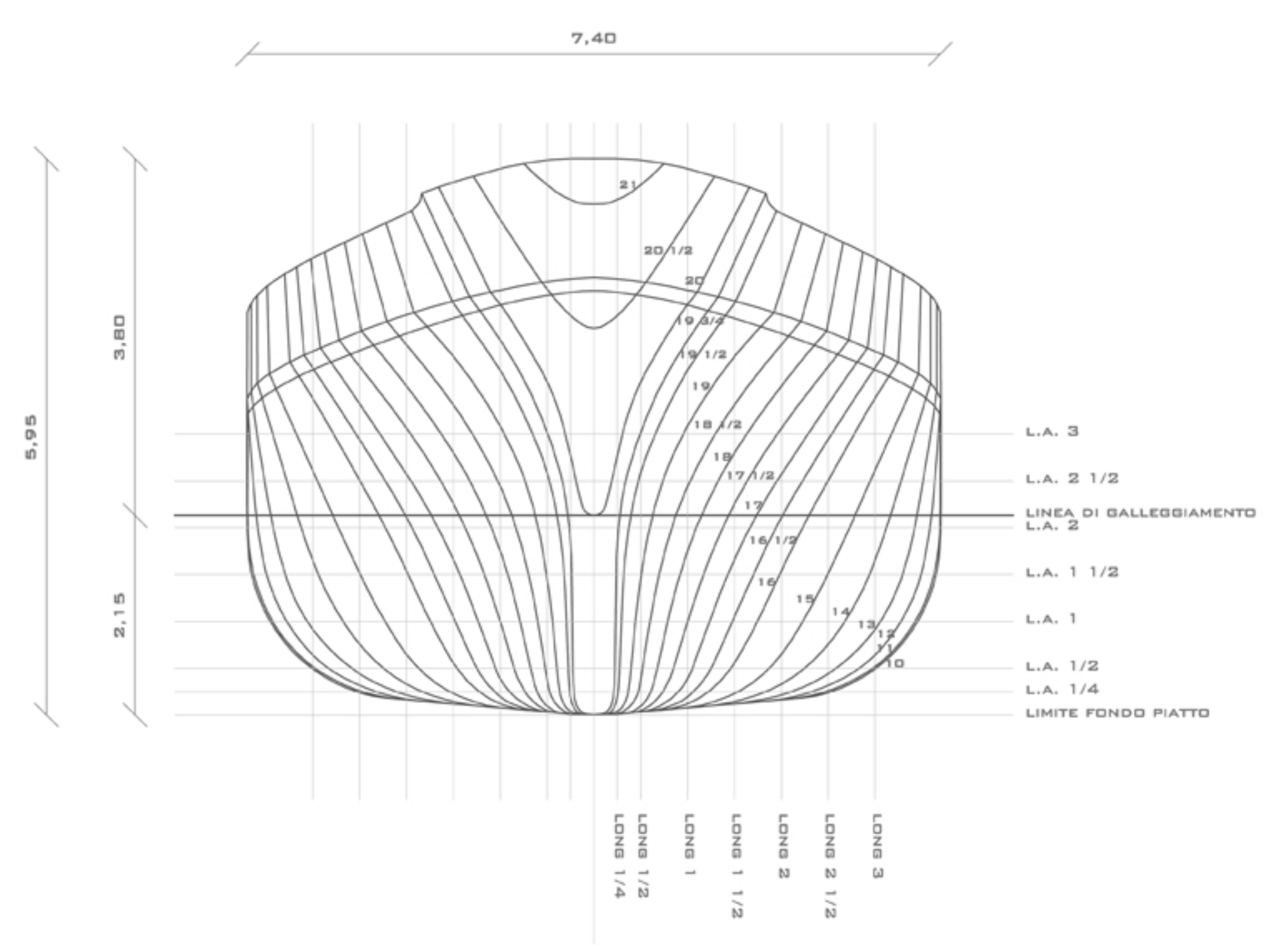
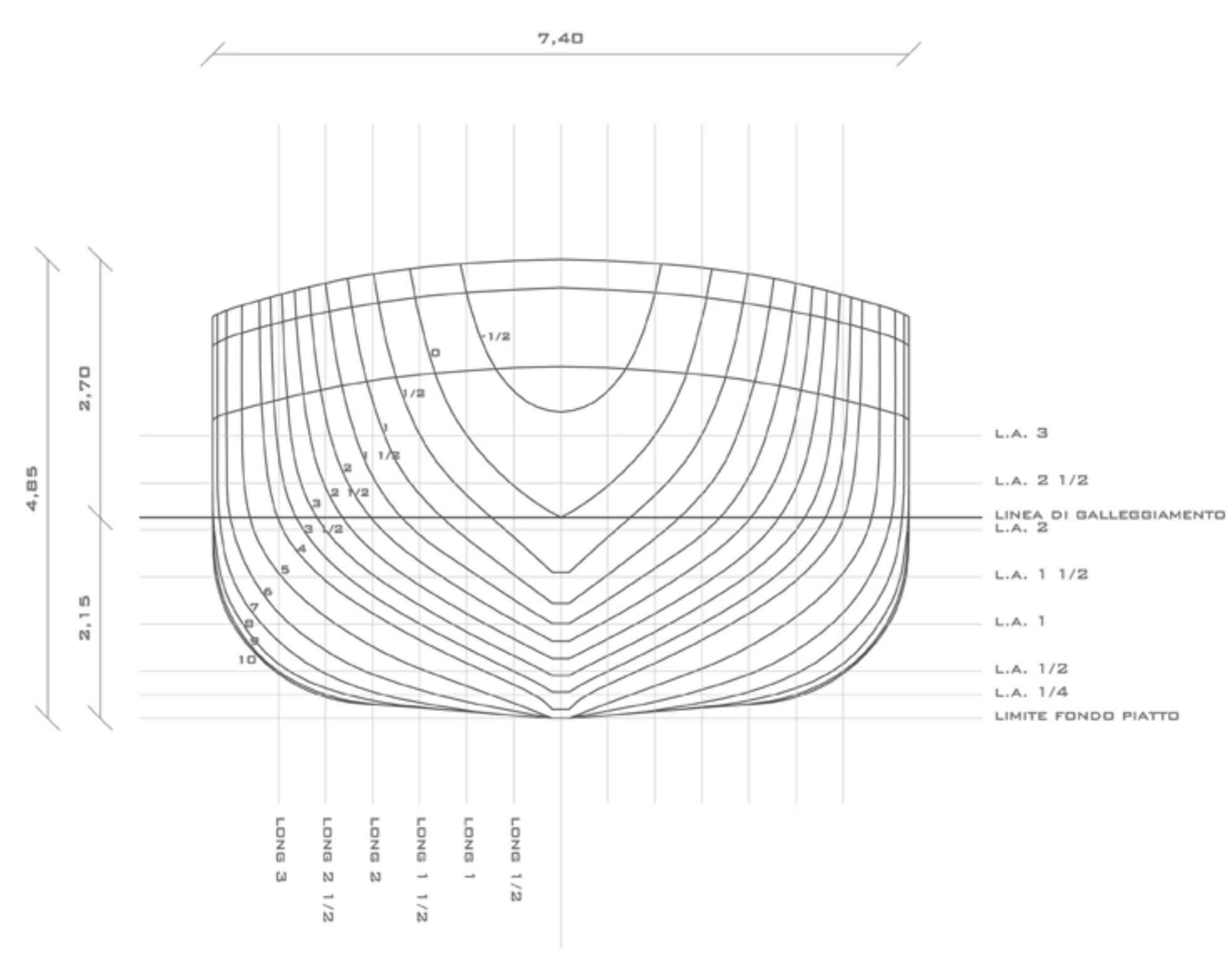


PIANO DEI PROFILI SEZIONI LONGITUDINALI



PIANO DELLE LINEE D'ACQUA_PIANTA

PIANO DELLE ORDINATE SEZIONI VERTICALI_POPPA-PRUA



Politecnico di Milano
 Facoltà di Architettura e Società
 Anno Accademico 2012-2013

Trasformazione e adeguamento
 della motonave "Ambrabella" in
 nave Explorer Oceanografica

Tesi di Laurea di:
 Valentina Porta
 matr. 750628

Relatore:
 prof. Pier Federico Callari

Tutor:
 arch. Silvia Minola

Scala:
 1:50

Schema delle linee d'acqua_stato di fatto