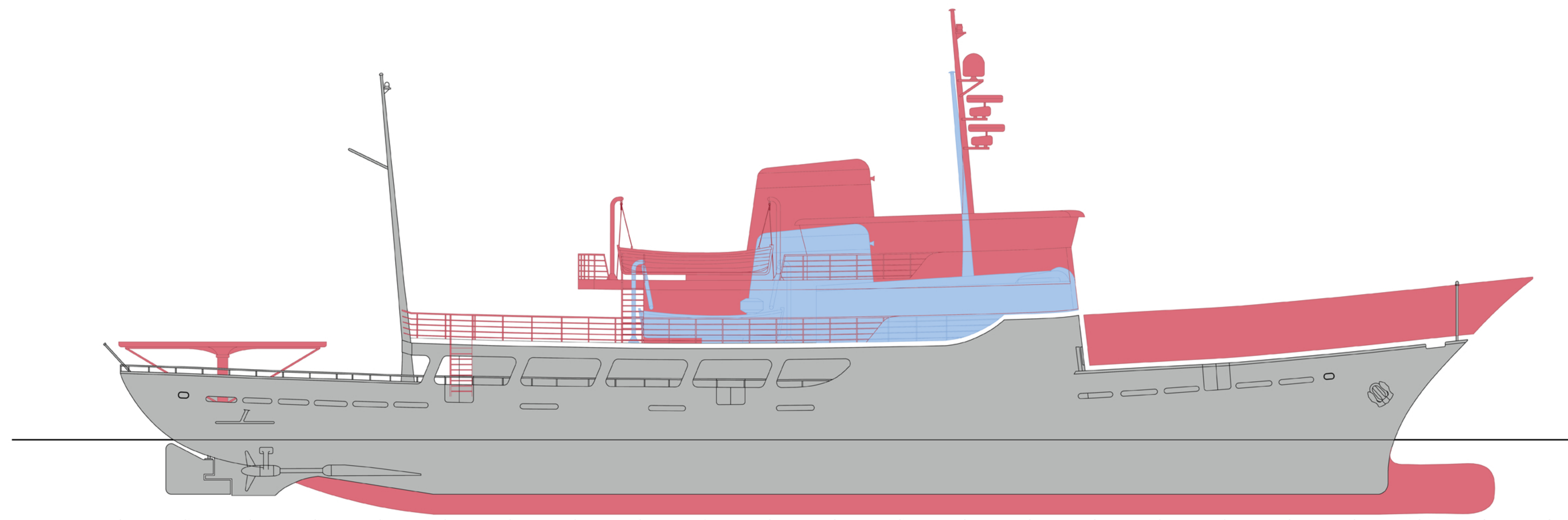


STATO DI FATTO

0m 1m 2m 3m 4m 5m 6m 7m 8m 9m 10m 11m 12m 13m 14m 15m 16m 17m 18m 19m 20m 21m 22m 23m 24m 25m 26m 27m 28m 29m 30m 31m 32m 33m 34m 35m 36m 37m 38m 39m 40m 41m 42m 43m 44m 45m 46m 47m 48m 49m 50m 51m 51,85m

— STATO DI FATTO ELIMINATO

— STATO DI FATTO MANTENUTO



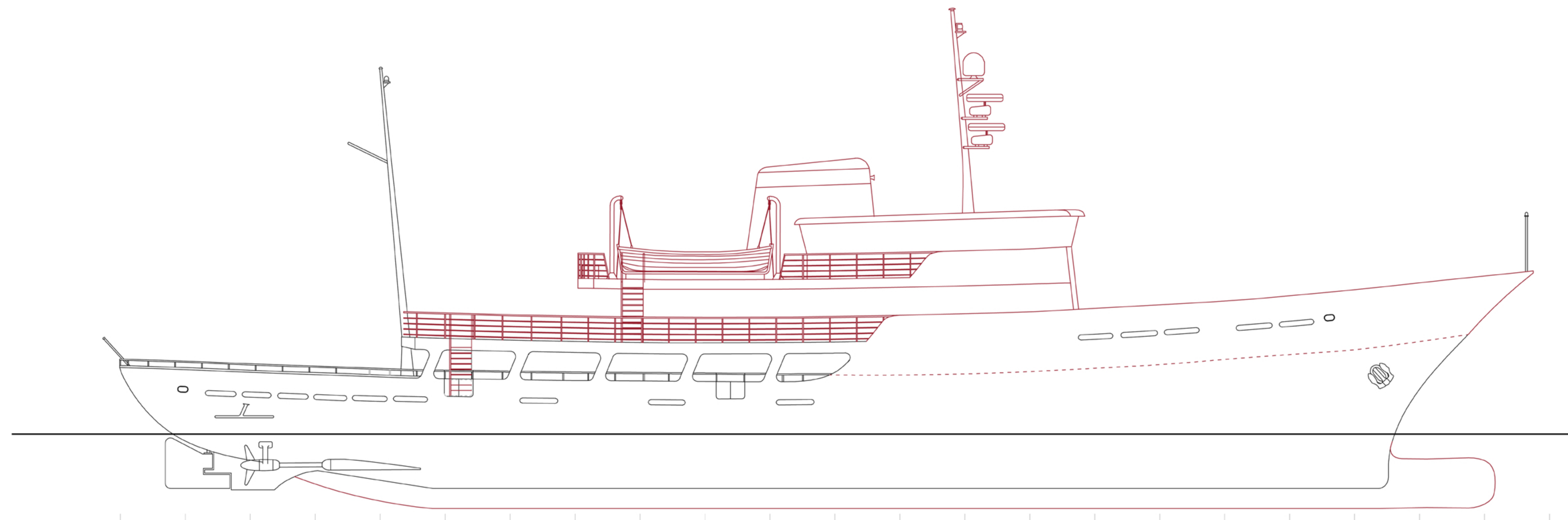
SOVRAPPOSIZIONE

0m 1m 2m 3m 4m 5m 6m 7m 8m 9m 10m 11m 12m 13m 14m 15m 16m 17m 18m 19m 20m 21m 22m 23m 24m 25m 26m 27m 28m 29m 30m 31m 32m 33m 34m 35m 36m 37m 38m 39m 40m 41m 42m 43m 44m 45m 46m 47m 48m 49m 50m 51m 52m 53m 54m 55m

■ ELEMENTI DI PROGETTO

■ STATO DI FATTO ELIMINATO

■ STATO DI FATTO MANTENUTO



PROGETTO

0m 1m 2m 3m 4m 5m 6m 7m 8m 9m 10m 11m 12m 13m 14m 15m 16m 17m 18m 19m 20m 21m 22m 23m 24m 25m 26m 27m 28m 29m 30m 31m 32m 33m 34m 35m 36m 37m 38m 39m 40m 41m 42m 43m 44m 45m 46m 47m 48m 49m 50m 51m 52m 53m 54m 55m

— ELEMENTI DI PROGETTO

— STATO DI FATTO MANTENUTO

Politecnico di Milano
 Facoltà di Architettura e Società
 Anno Accademico 2012-2013
 Trasformazione e adeguamento
 della motonave "Ambriabella" in
 nave Explorer Oceanografica

Tesi di Laurea di:
 Valentina Porta
 matr. 750926
 Relatore:
 prof. Pier Federico Callari
 Tutor:
 arch. Silvia Minoia

Sovrapposizione stato di fatto-progetto

Tavola n°:
 5