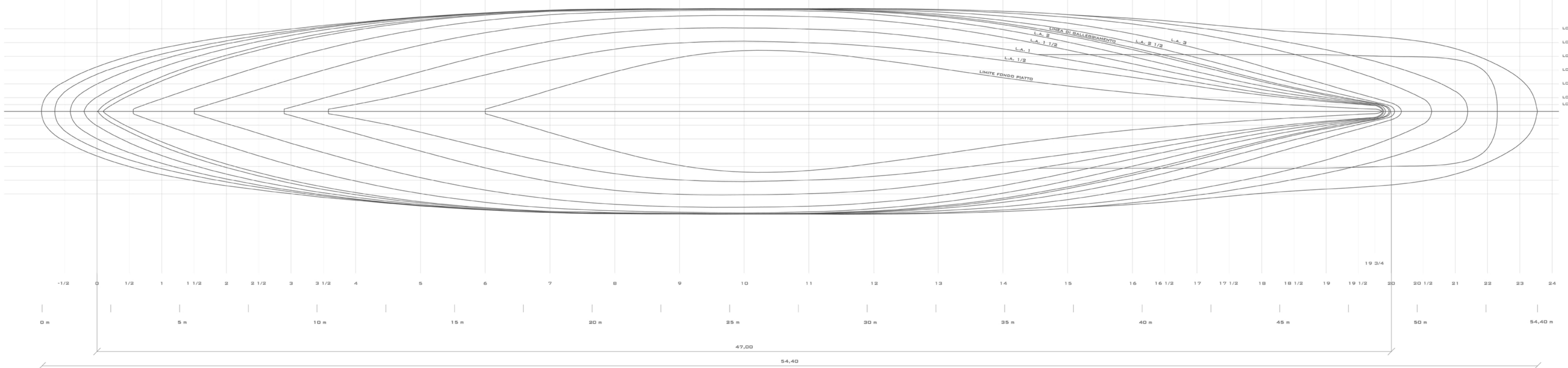
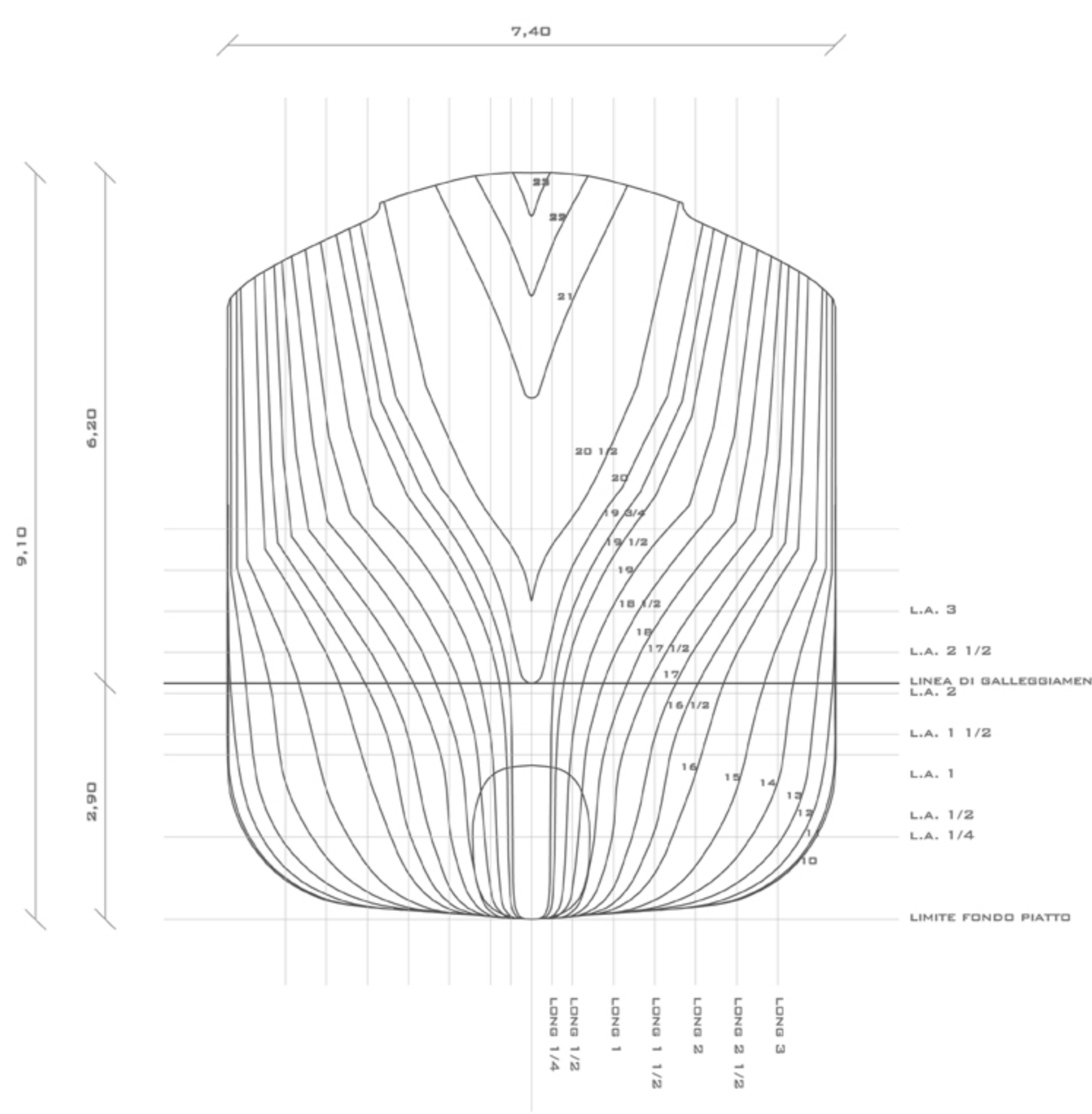
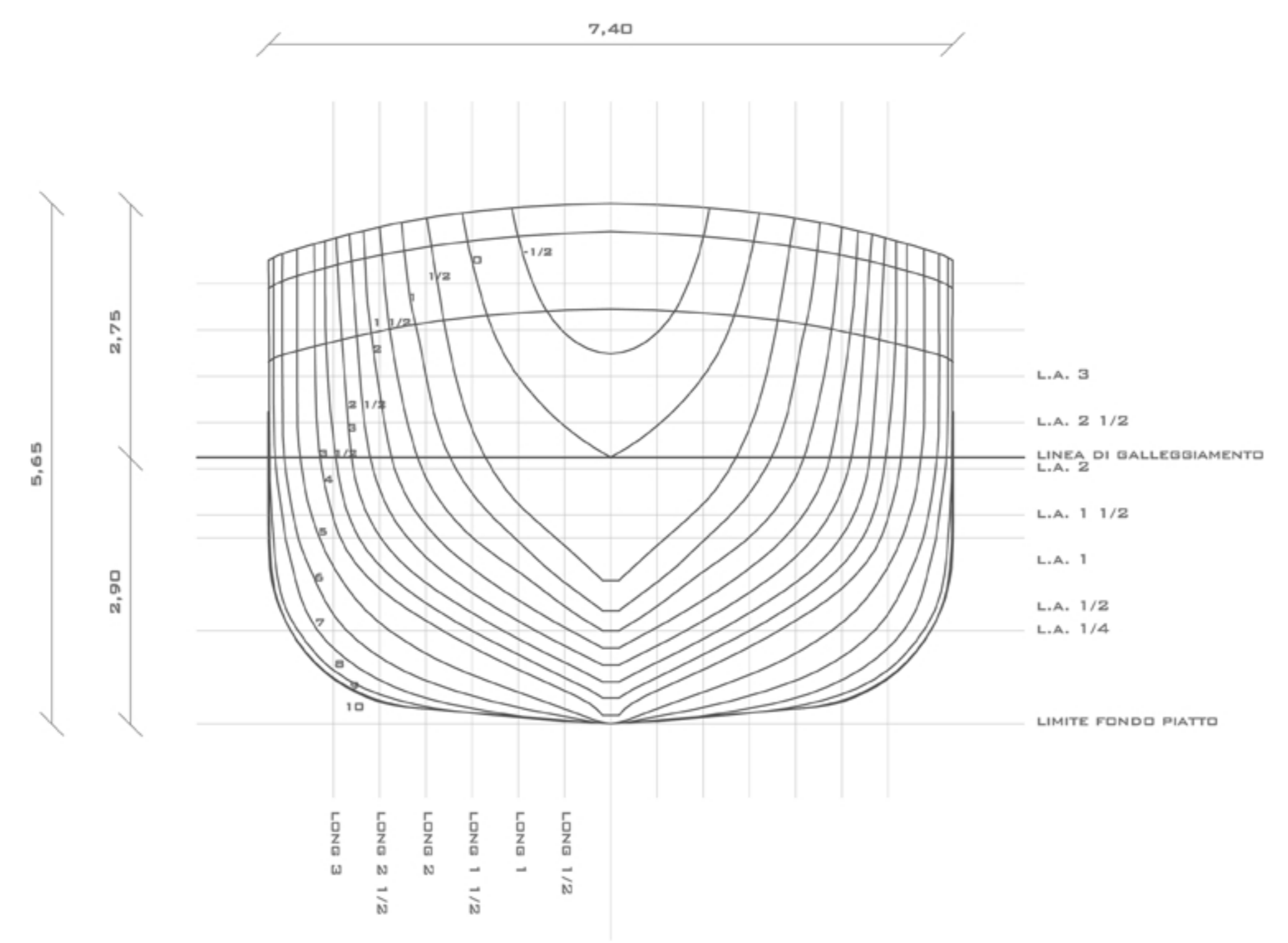


PIANO DEI PROFILI_SEZIONI LONGITUDINALI



PIANO DELLE LINEE D'ACQUA_PIANTA

PIANO DELLE ORDINATE_SEZIONI VERTICALI_POPPA-PRUA



Politecnico di Milano
 Facoltà di Architettura e Società
 Anno Accademico 2012-2013

Trasformazione e adeguamento
 della motonave "Ambrìabella" in
 nave Explorer Oceanografica

Tesi di Laurea di:
 Valentina Porta
 matr. 750628

Relatore:
 prof. Pier Federico Callari
 Tutor:
 arch. Silvia Minola

Scala:
 1:50
 Tavola n°:

Schema delle linee d'acqua_progetto