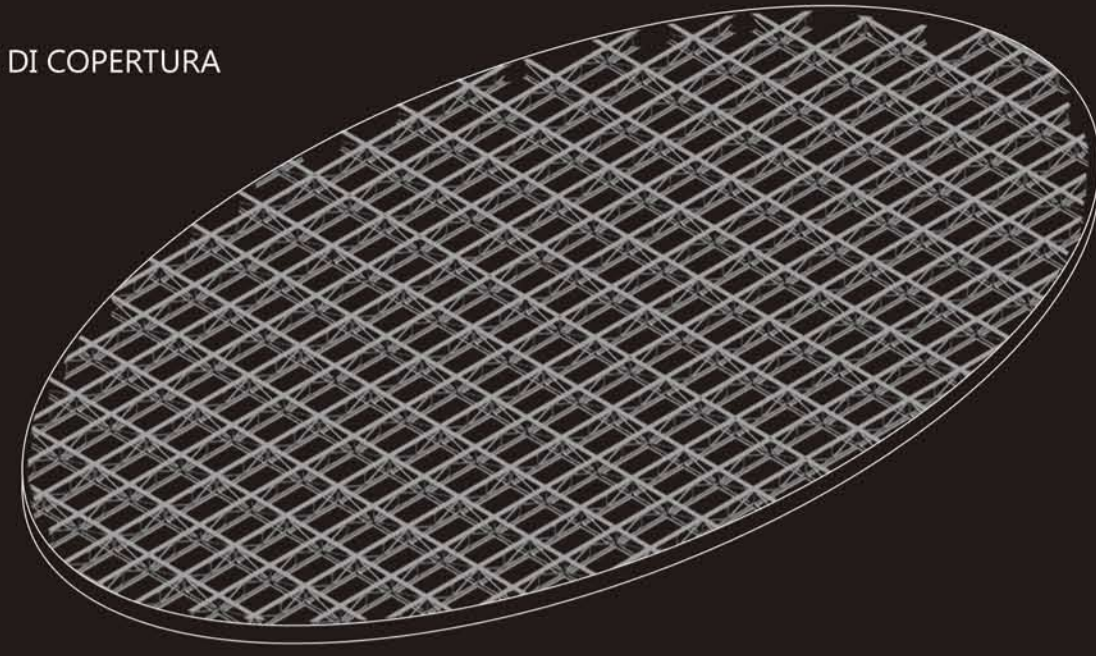
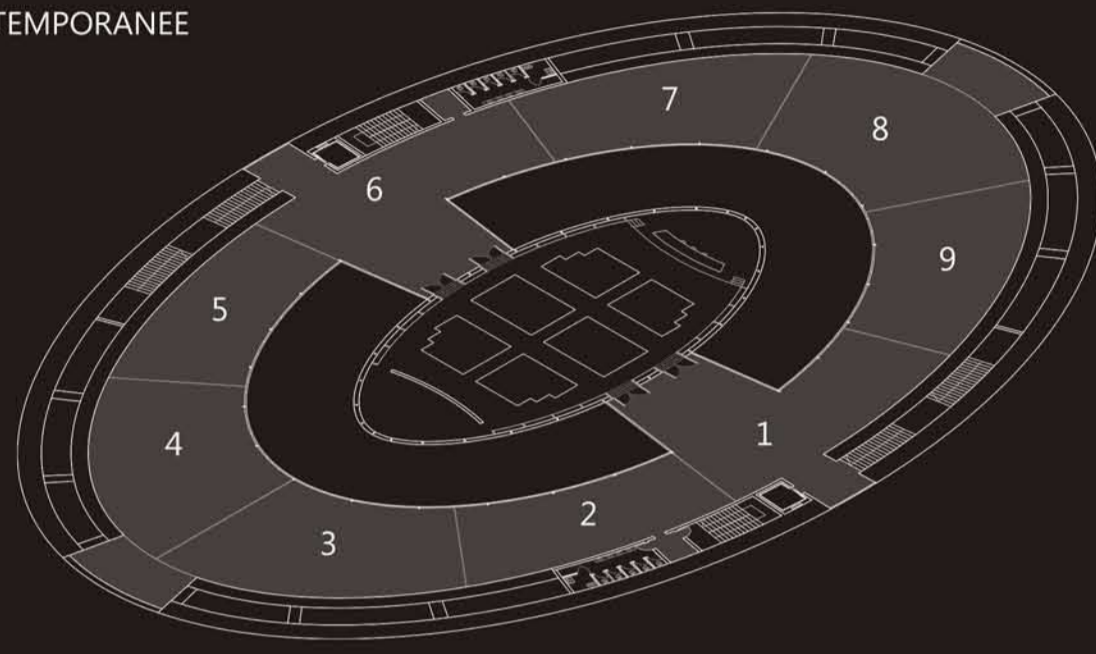


STRUTTURA RETICOLARE DI COPERTURA



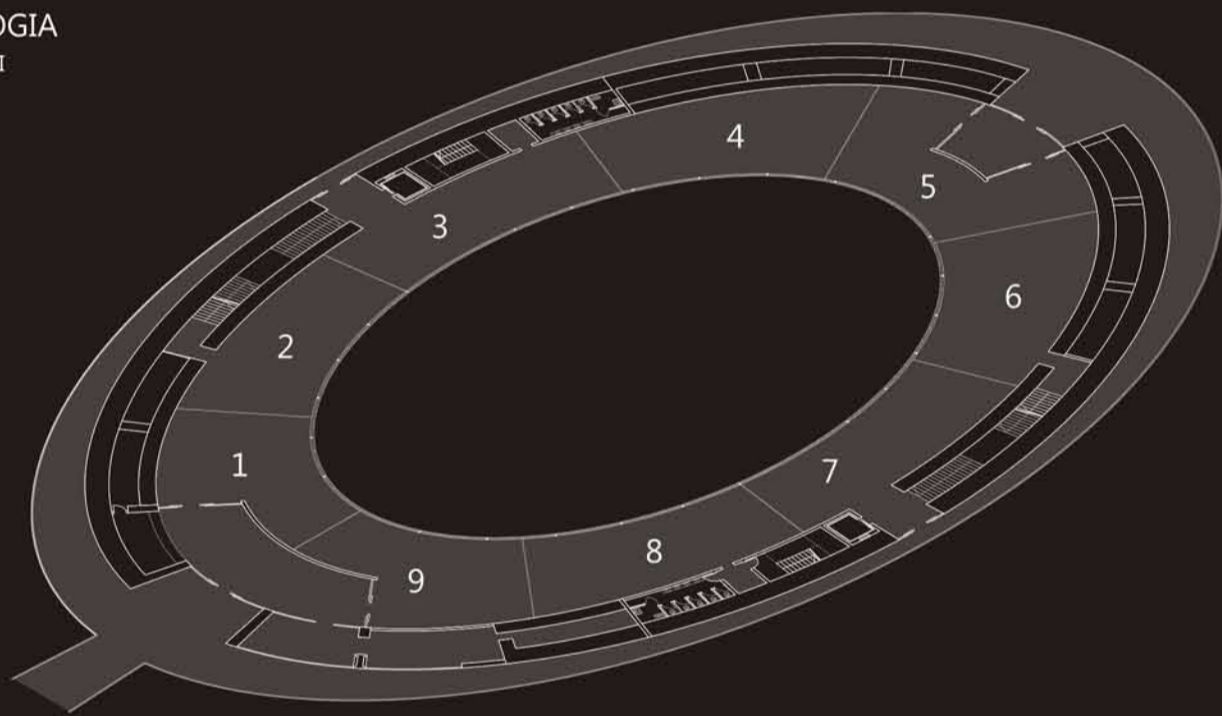
LIVELLO 1: ESPOSIZIONI TEMPORANEE  
MOSRTA: LA LITURGIA

1. ANNUNCIAZIONE
2. NATIVITA'
3. EPIFANIA
4. BATTESIMO DI CRISTO
5. PASSIONE
6. RISURREZIONE
7. CORPUS DOMINI
8. PENTECOSTE
9. SS. TRINITA'



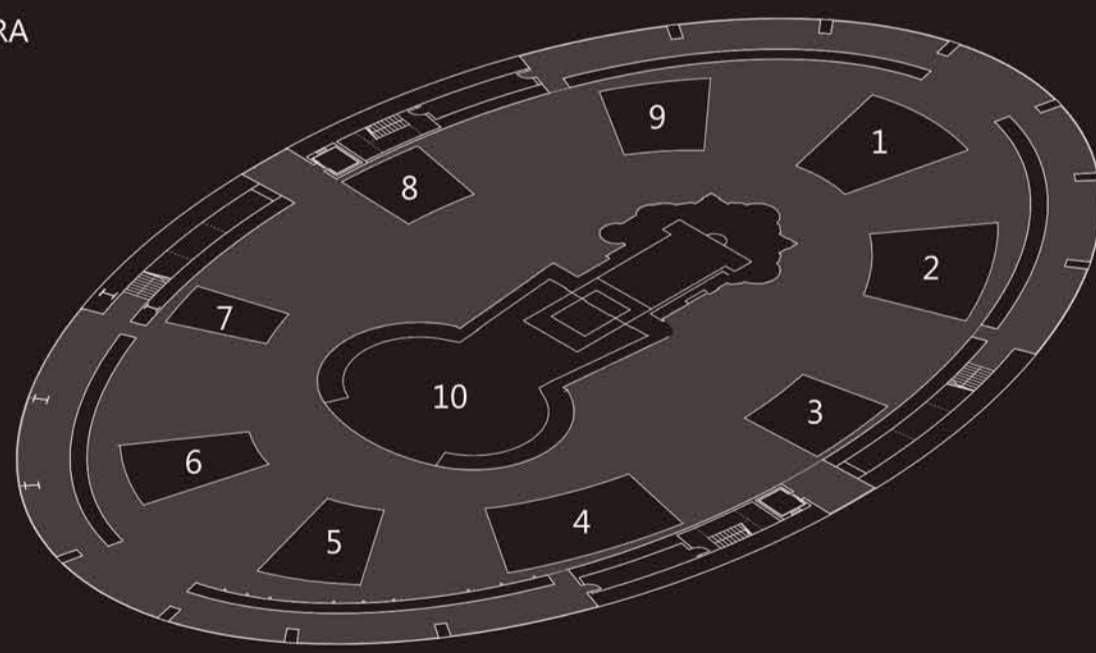
LIVELLO 0: CRISTOLOGIA  
LAPIDARIUM E ARTI MINORI

1. CHI RHO
2. ALFA OMEGA
3. ICHTHYS
4. ANCORÀ
5. CROCE
6. TRALCIO DI VITE
7. BUON PASTORE
8. COLOMBA
9. PAVONE

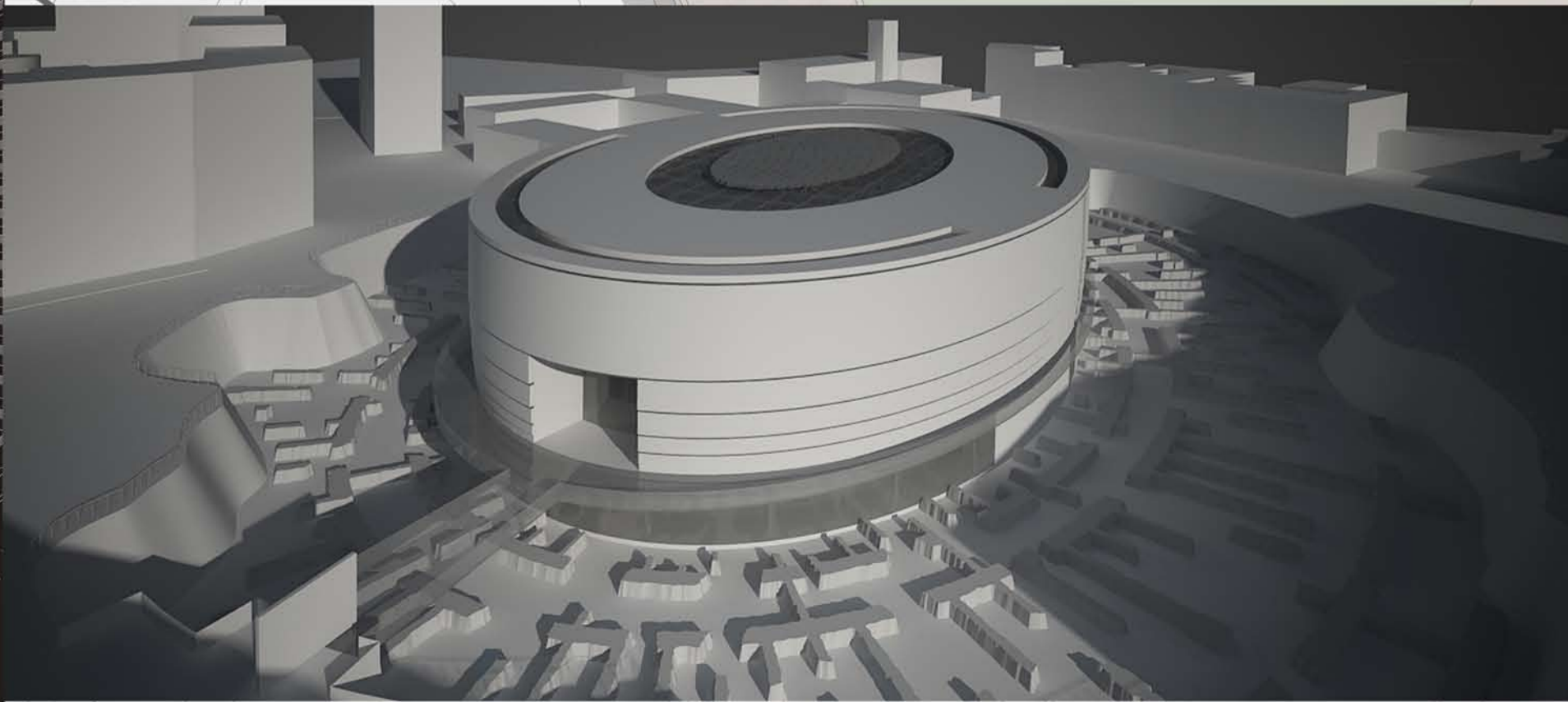
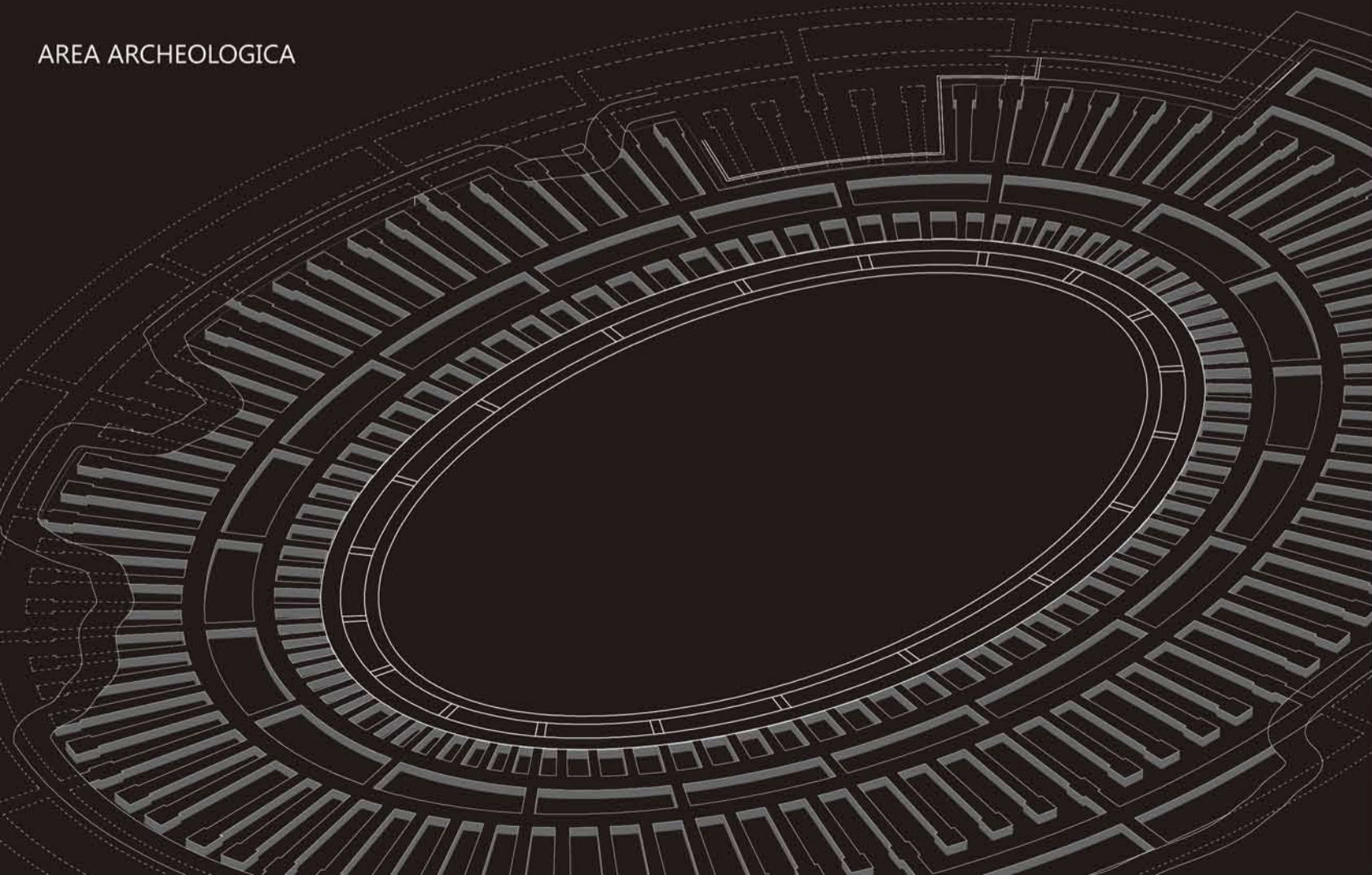


LIVELLO -1: ARCHITETTURA  
MODELLI IN LEGNO

1. SANTO SEPOLCRO
2. PANTHEON
3. S. STEFANO ROTONDO
4. BASILICA DI MASSENZIO
5. BATTISTERO LATERANENSE
6. S. VITALE
7. MAUSOLEO DI GALLA PLACIDIA
8. S. LORENZO
9. SAN NAZARO
10. S. PIETRO E BASILICA COSTANTINIANA



AREA ARCHEOLOGICA



Politecnico di Milano  
Scuola di Architettura e società  
Anno Accademico 2012-2013



Tesi di laurea di:  
Linda Vera Krebs

Museo della civiltà Cristiana

Relatore:  
Prof. Pier Federico Caliarì

Planivolumetrico

Correlatori:  
Prof. Francesco Leoni  
Arch. Sara Ghiardini  
Arch. Paolo Conforti



Scala:  
1:500