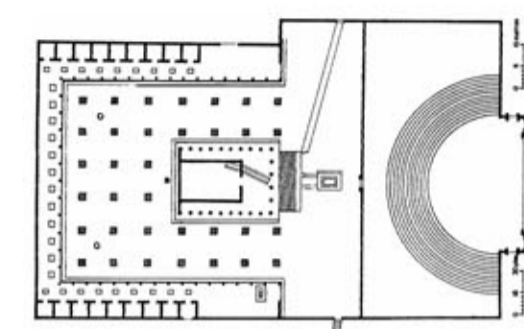


CITTA' DI GABII



GRANCIA DI TECCHIENA



CAMPO AVIAZIONE DI AQUINO



Politecnico di Milano
Facoltà di Architettura
Anno Accademico 2012 - 2013

La Via Francigena. La riconnessione di un percorso
fra memoria, tutela e prospettiva di valorizzazione



Inquadramento tratto Via Francigena
oggetto di studio



Tesi di Laurea di:
Isabella Grandi

Relatore:
prof. Pier Federico Callari

Correlatori:
prof. Francesco Leoni
arch. Samuele Ossola
arch. Alessia Chiapperrino

Scala:

Tavola n°:

PORTA MAGGIORE
TORRIONE PRENESTINO
COLOMBARIO DI LARGO PRENESTE
VILLA GORDIANI
COLOMBARIO DI OLEVANO ROMANO
DOMUS ROMANA
TOR TRE TESTE
PONTE DI NONA
ANTICA CITTA' DI GABII
FONTANA DELLE ZIRNE
PONTE GECCHIA
PONTE DELL'ACQUA NERA
PONTE DEL PIENILE
TENUTA DI PASSERANO
SANTA MARIA DI CAVAMONTE

IL TONDO
ZAGAROLO
PALESTRINA
CAVE

ANAGNI

FERENTINO

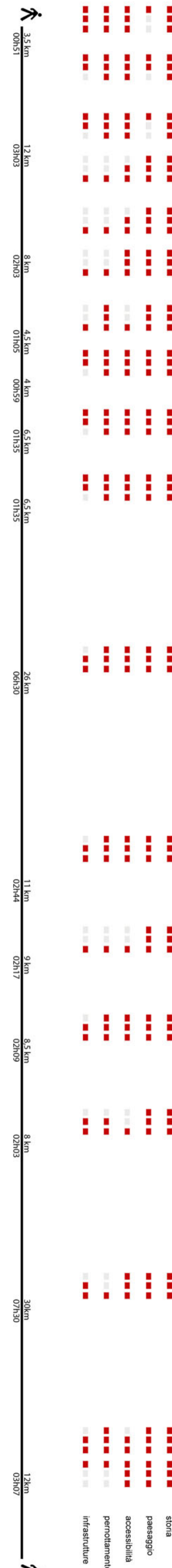
CASTELLO DI TECCHIENA

VEROLI

ABBAZIA DI CASAMARI

CAMPO AVIAZIONE DI AQUINO

CITTA' DI CASINUM
ABBAZIA DI MONTECASSINO



ROMA: da Porta Maggiore a Villa Gordiani



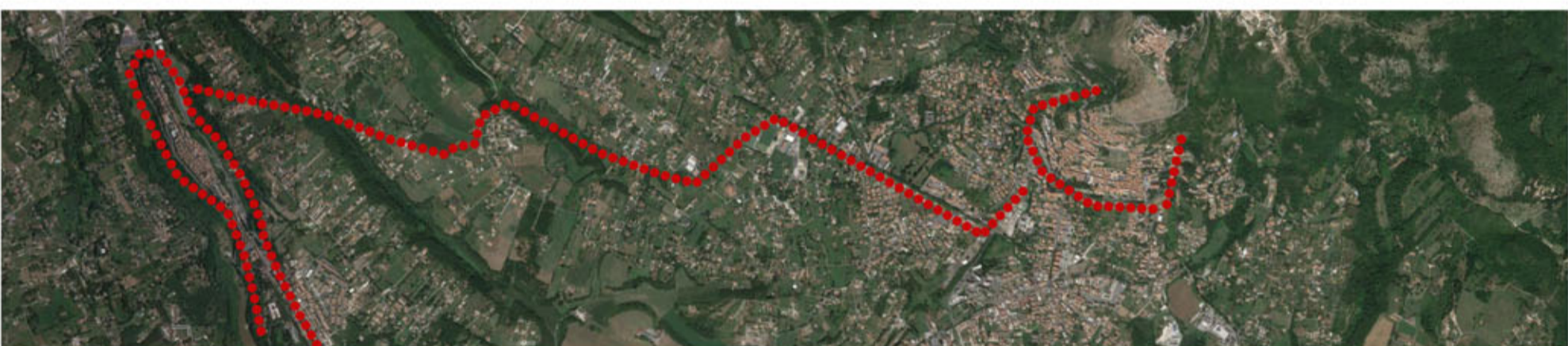
ROMA: verso la campagna romana



LA CAMPAGNA ROMANA: da Gabii al Castello di Passerano



LE CITTA' ERNICHE



Dal Campo di Aviazione di Aquino a Casinum e all'Abbazia di Montecassino



VIA PRENESTINA
VIA LATINA



FROSINONE

ROMA

Zagarolo

Galliano

Paestrina

Anagni

Alatri

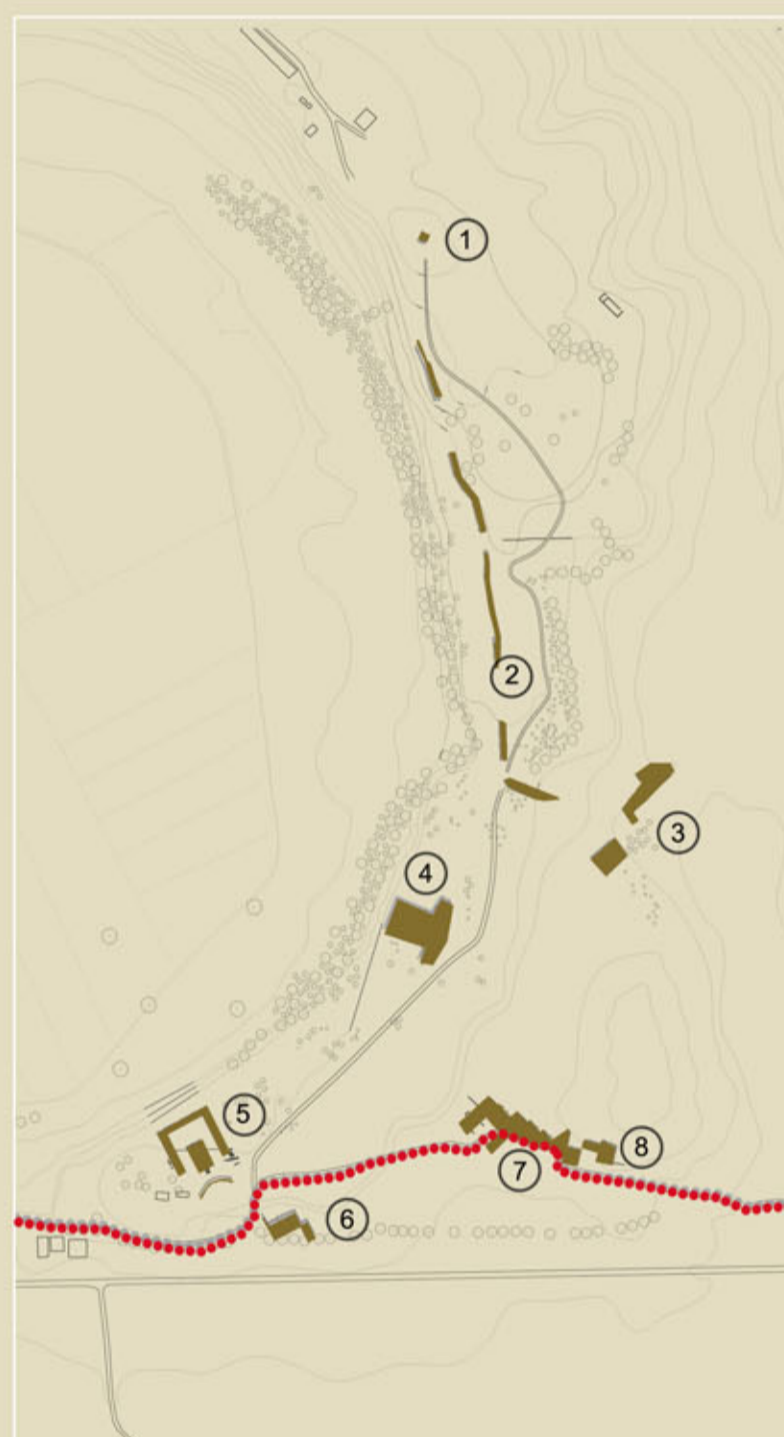
Ceprano

Aquino

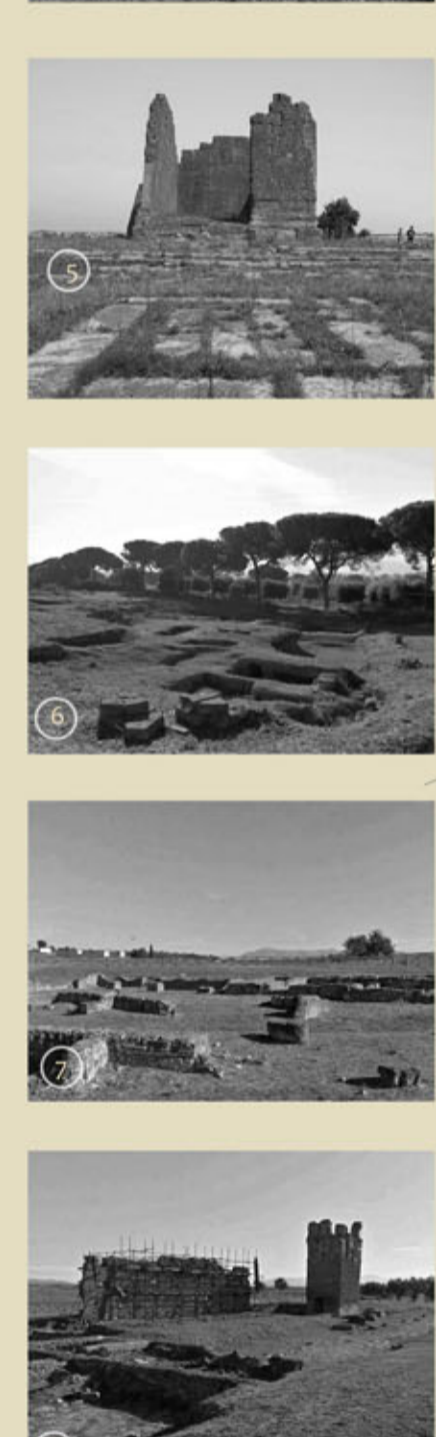
Cassino



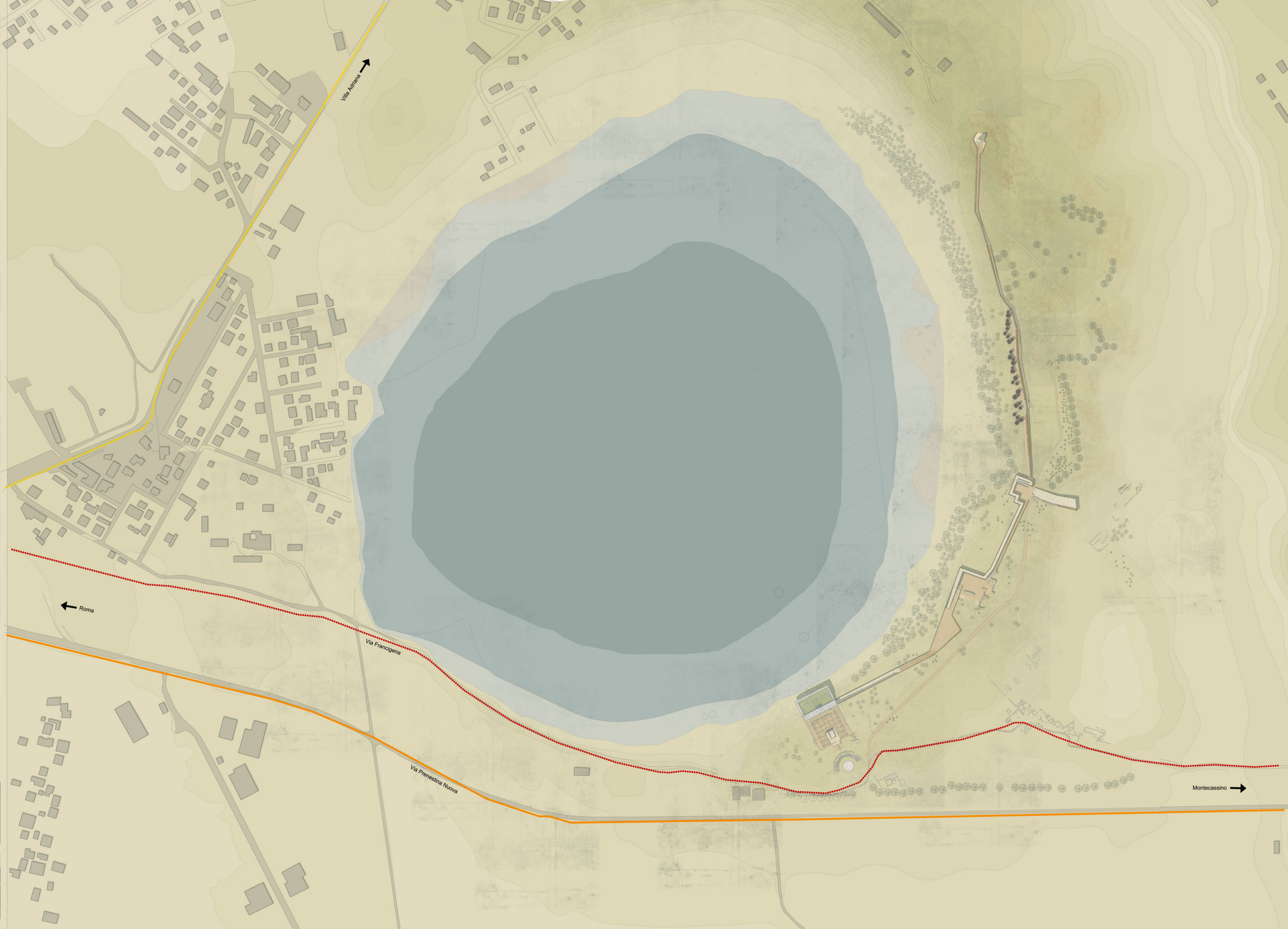
- 1. Torre di Castiglione
età medievale
- 2. Cinta murarie
età preromana
- 3. Santuario
extra-urbano
età preromana
- 4. Acropoli
età imperiale



- 5. Tempio di Giunone
Gabina
età preromana
- 6. Foro
età imperiale
- 7. Terme
età imperiale
- 8. Chiesa di San Primo
età medievale



- 1. Enric Miralles and Carme Pinos,
Centro di tiro con l'arco,
Barcellona, 1992
- 2. Enric Miralles and Carme Pinos,
Centro di tiro con l'arco,
Barcellona, 1992
- 3. MARP
Reconstruction of the Szilmany Palace,
City of Pécs, Hungary
- 4. Restoration and refurbishment of the Roman
Forum of Empuries,
Loia Domenech



Politecnico di Milano
Facoltà di Architettura
Anno Accademico 2012 - 2013

Tesi di Laurea di:
Isabella Grandi

Relatore:
prof. Pier Federico Callari

Correlatori:
prof. Francesco Leoni
arch. Samuele Ossola
arch. Alessia Chiapperino

Scala:
N

Inquadramento prima area di progetto:
antica Città di Gabii

Tavola n°:
3



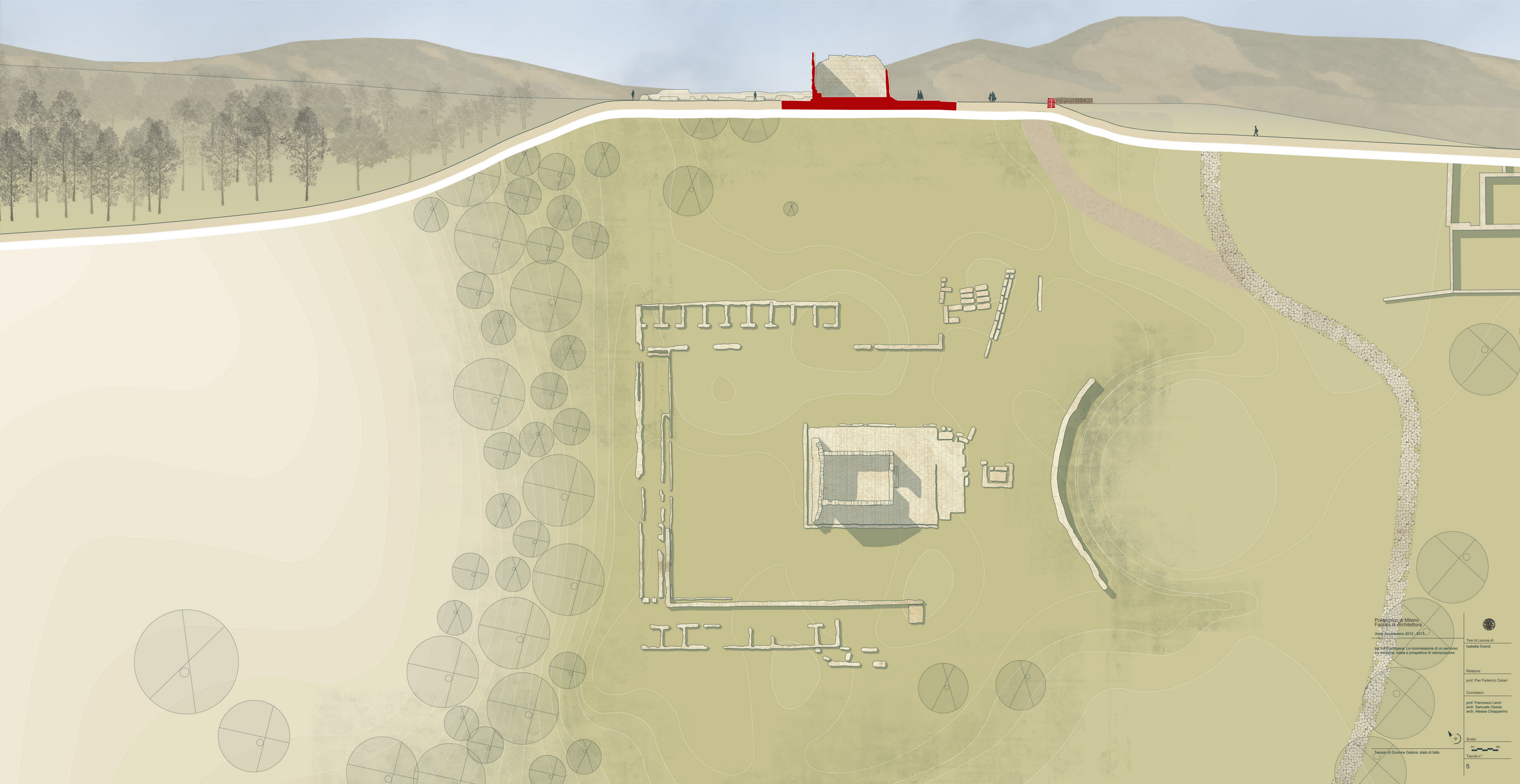
Politecnico di Milano
Facoltà di Architettura
Anno Accademico 2012 - 2013

La Via Francigena. La riconnessione di un percorso
fra memoria, tutela e prospettiva di valorizzazione

Tesi di Laurea di:
Isabella Grandi
Relatore:
prof. Pier Federico Caliani
Correlatori:
prof. Francesco Leoni
arch. Samuele Ossola
arch. Alessia Chiapperrino

Scala:
1m 10m 20m
Tavola n°:
4

Inquadramento progetto Gabli



Politecnico di Milano
Facoltà di Architettura
Anno Accademico 2012 - 2013

Tesi di Laurea di:
Isabella Grandi

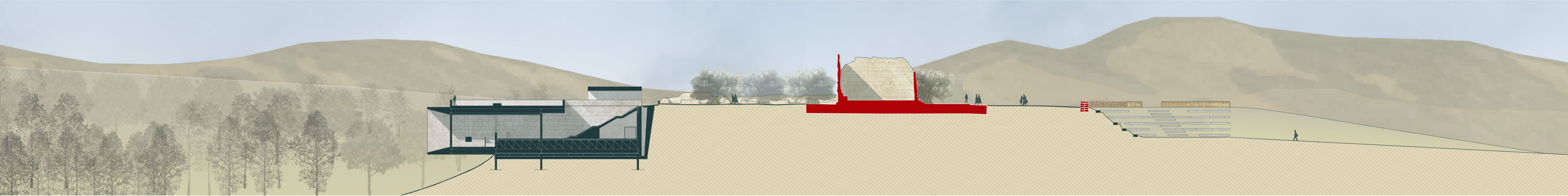
La Via Frattigiana. La riconnessione di un percorso
tra memoria, tutela e prospettiva di valorizzazione

Relatore:
prof. Pier Federico Callari

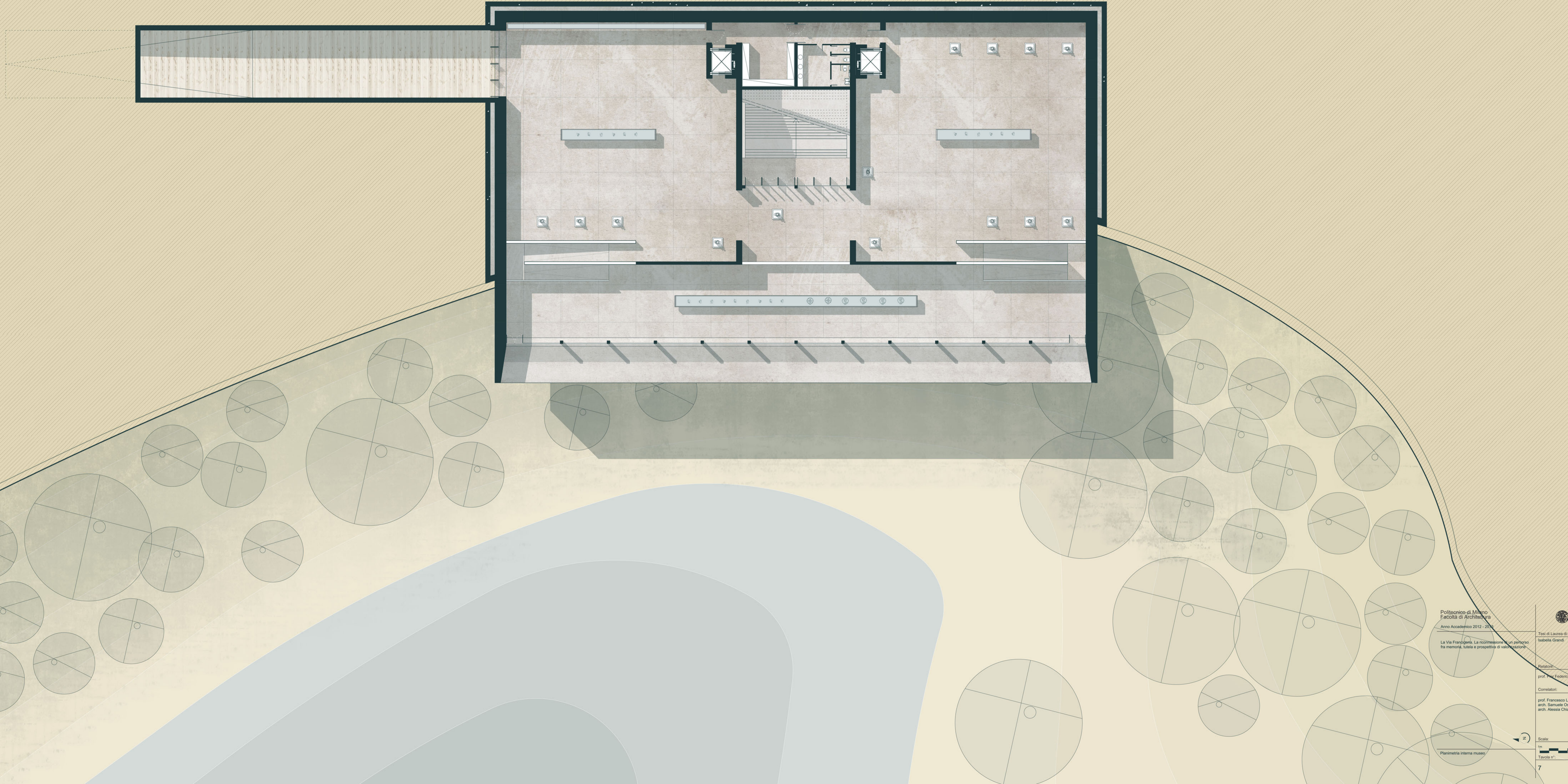
Correlatori:
prof. Francesco Leoni
arch. Samuele Ossola
arch. Alessia Chiapperrino

Scala:
1m 5m

Tempio di Junone Gabina: stato di fatto



Politecnico di Milano
 Facoltà di Architettura
 Anno Accademico 2012 - 2013
 Tesi di Laurea di:
 Isabella Grandi
 Relatore:
 prof. Pier Federico Callari
 Correlatori:
 prof. Francesco Leoni
 arch. Samuele Ossola
 arch. Alessia Chiapperrino
 Scala:
 1m 5m
 Tavola n°:
 6
 Tempio di Giutone Gabria: stato di progetto



Politecnico di Milano
Facoltà di Architettura

Anno Accademico 2012 - 2013

La Via Frangente. La ricomposizione di un percorso
fra memoria, tutela e prospettive di valorizzazione

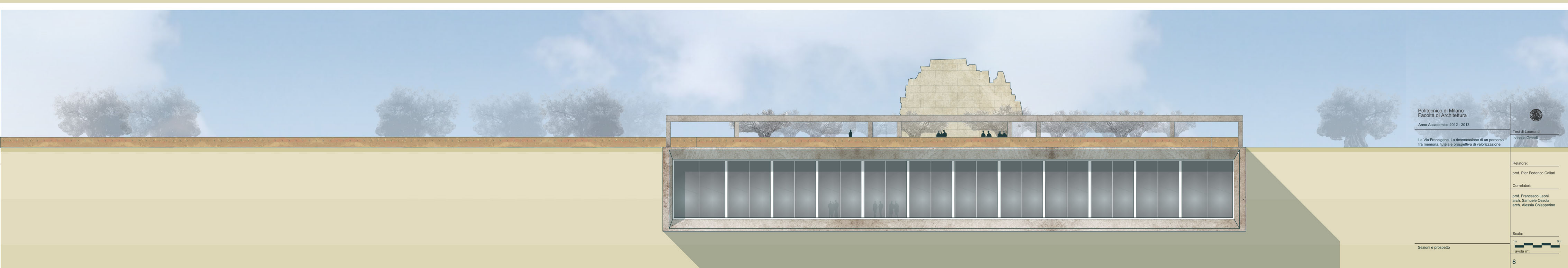
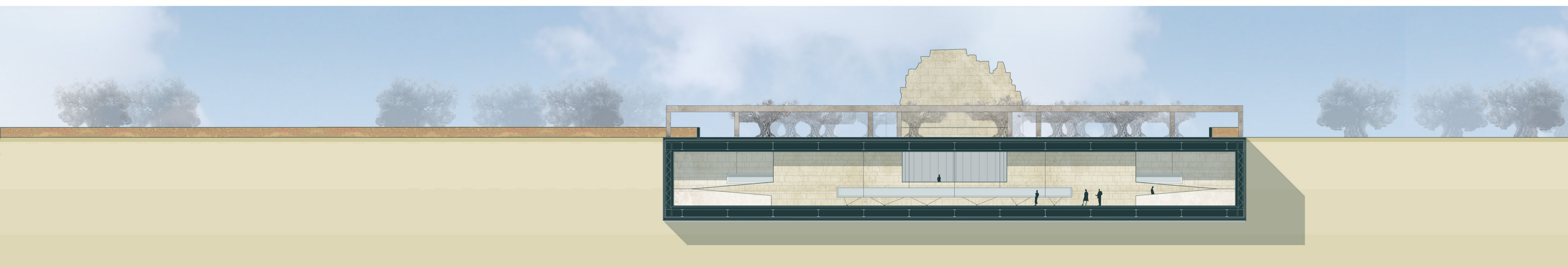
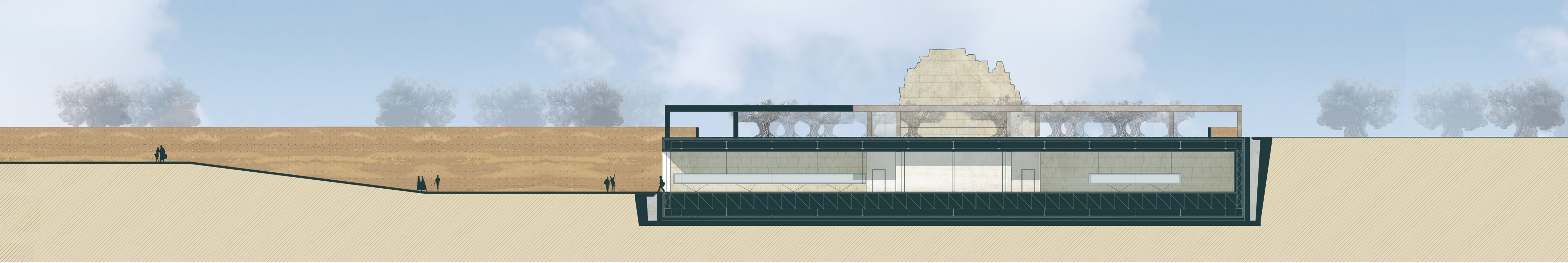


Tesi di Laurea di:
Isabella Grandi

Rilatore:
prof. Pier Federico Galanti

Correlatori:
prof. Francesco Leoni
arch. Samuele Ossola
arch. Alessia Chapperno

Scala:
1m
Tavola n°:



Politecnico di Milano
 Facoltà di Architettura
 Anno Accademico 2012 - 2013
 La Via Francigena. La ricomposizione di un percorso
 fra memoria, tutela e prospettiva di valorizzazione

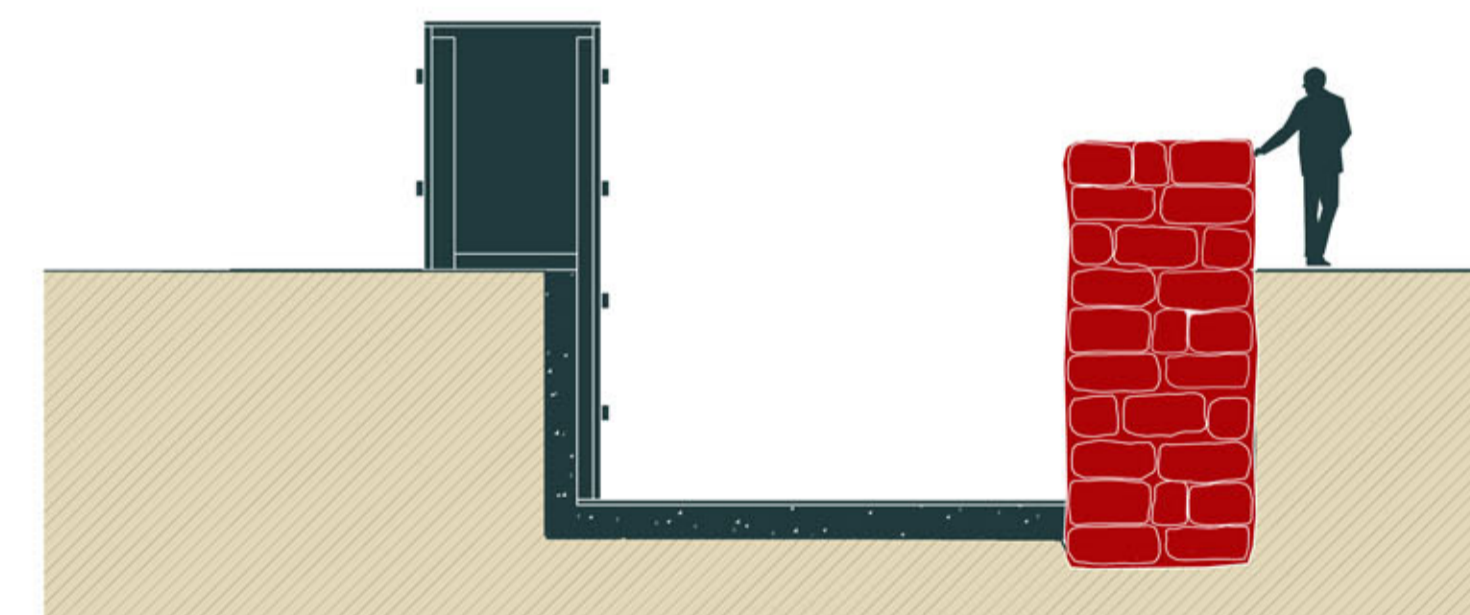
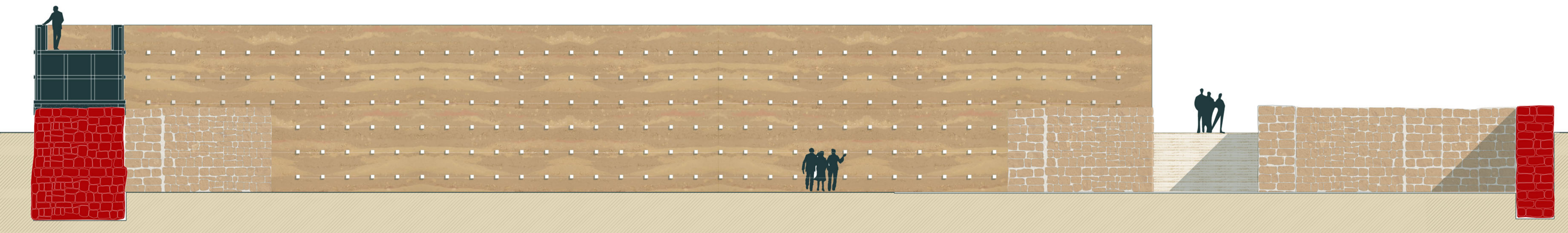
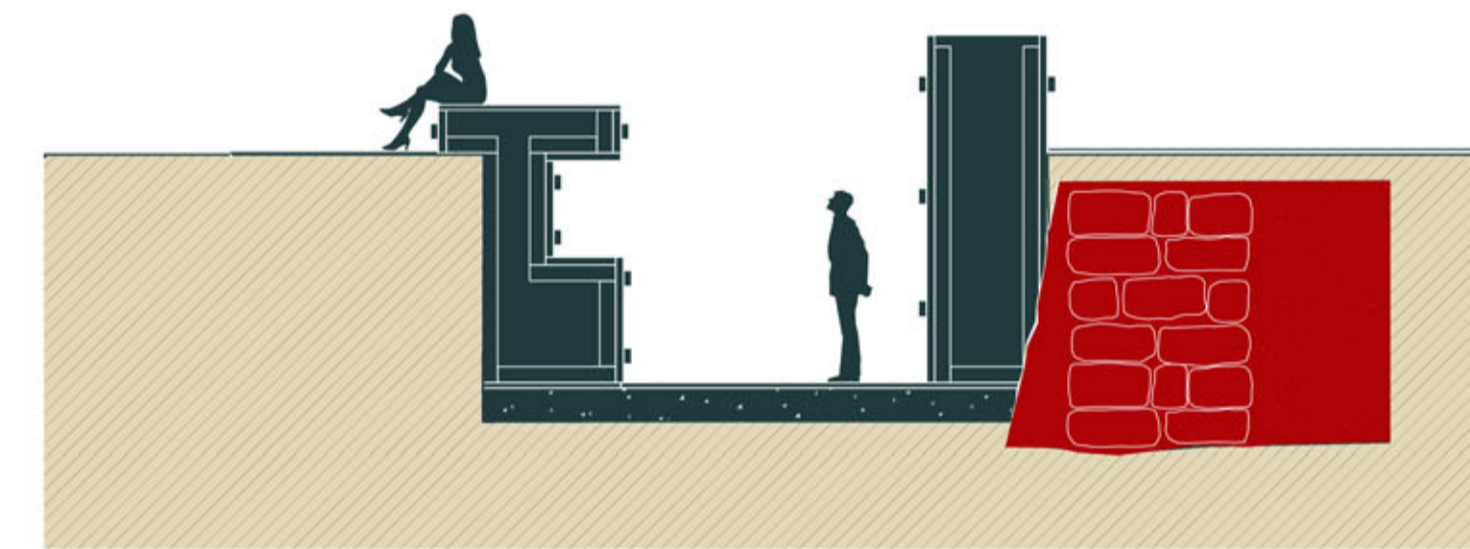
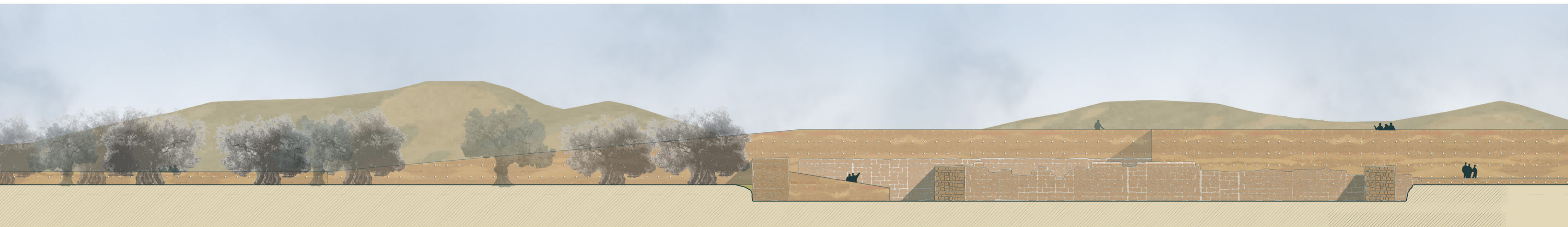
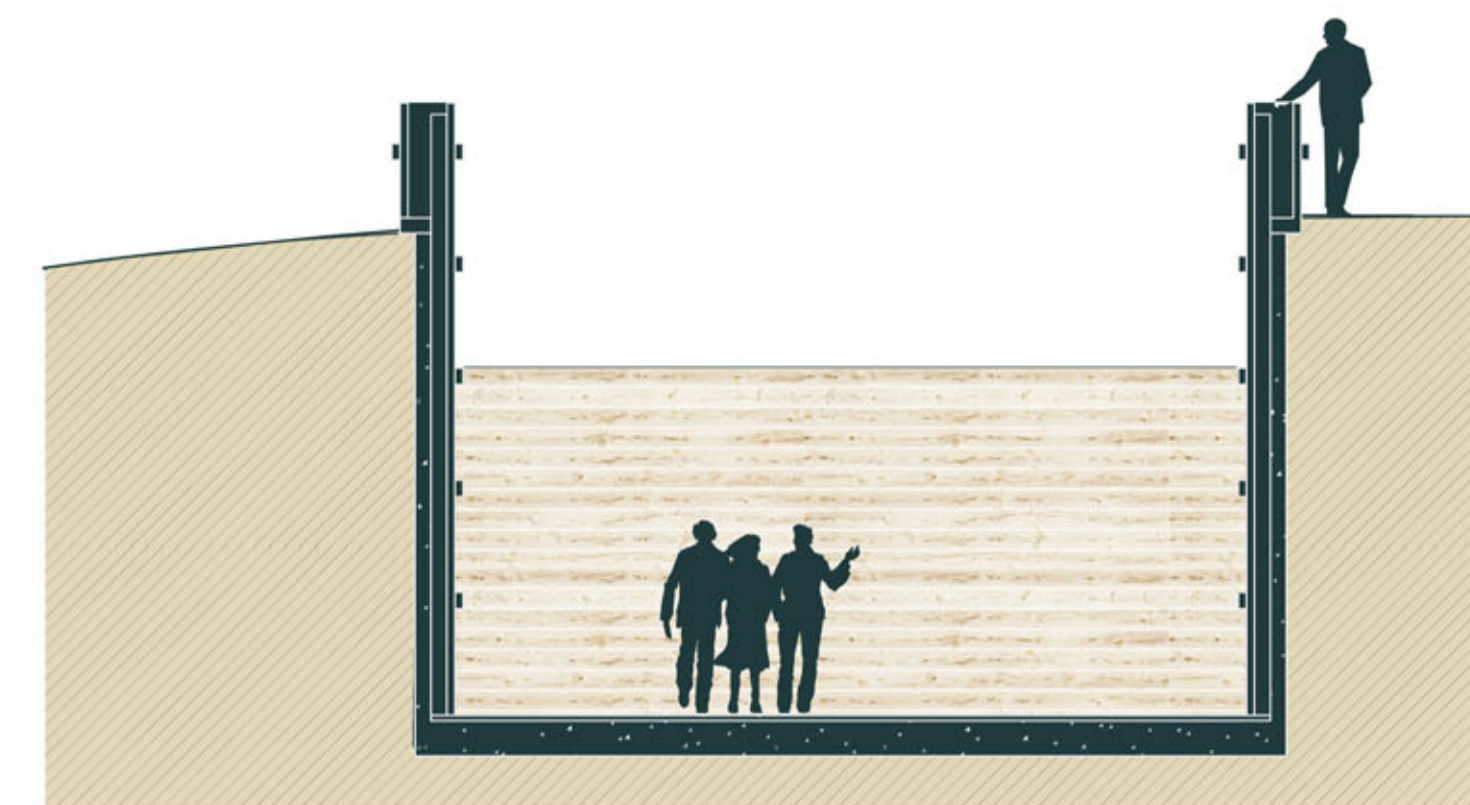
Tesi di Laurea di:
 Isabella Grandi

Relatore:
 prof. Pier Federico Callari

Correlatori:
 prof. Francesco Leoni
 arch. Samuele Ossola
 arch. Alessia Chiapperrino

Scala:
 1m 5m
 Tavola n°:
 8

Sezioni e prospetto



Politecnico di Milano
 Facoltà di Architettura
 Anno Accademico 2012 - 2013

Tesi di Laurea di:
 Isabella Grandi

Relatore:
 prof. Pier Federico Callari

Correlatori:
 prof. Francesco Leoni
 arch. Samuele Ossola
 arch. Alessia Chiapperino

Scala:
 1m 5m

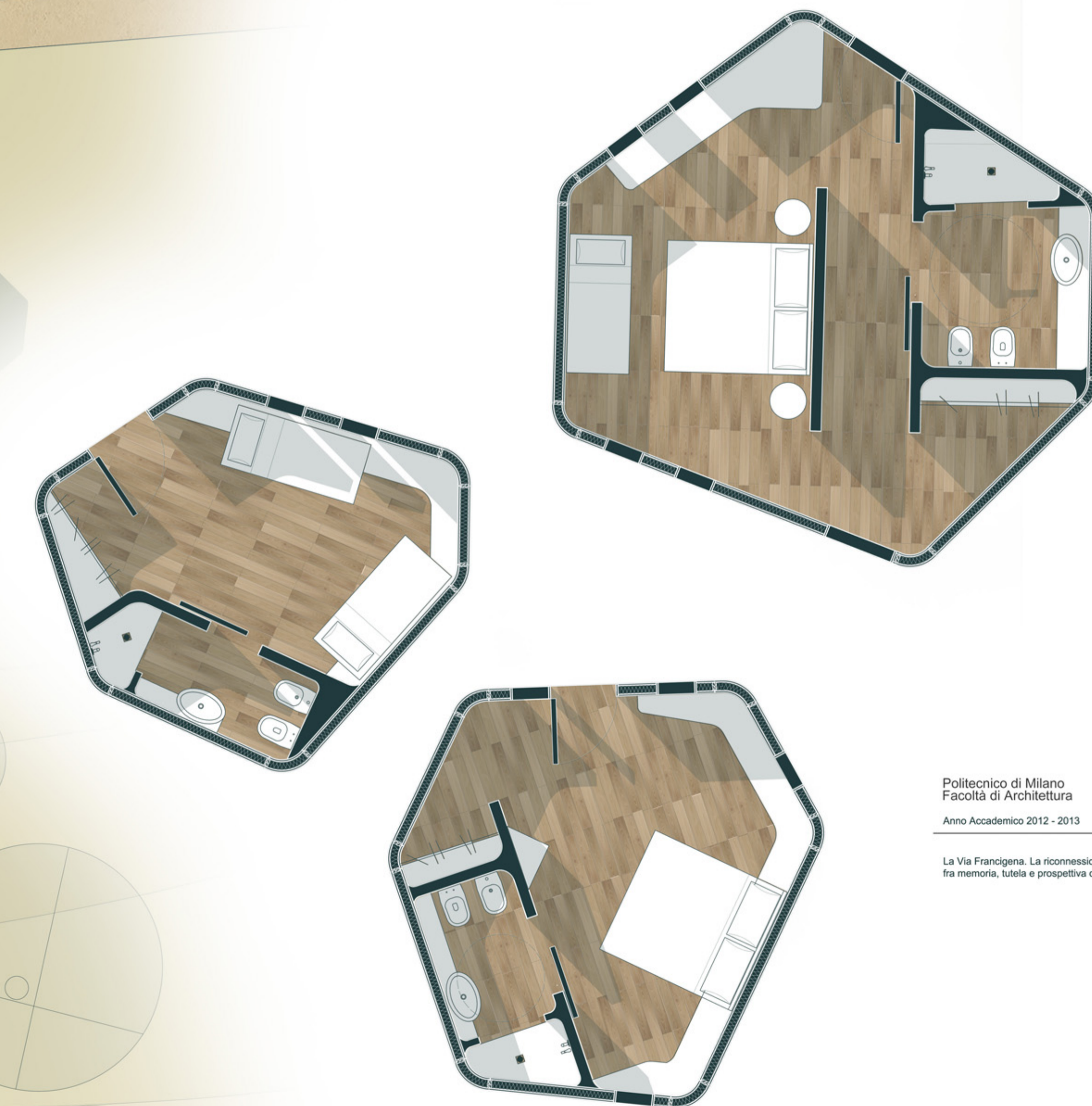
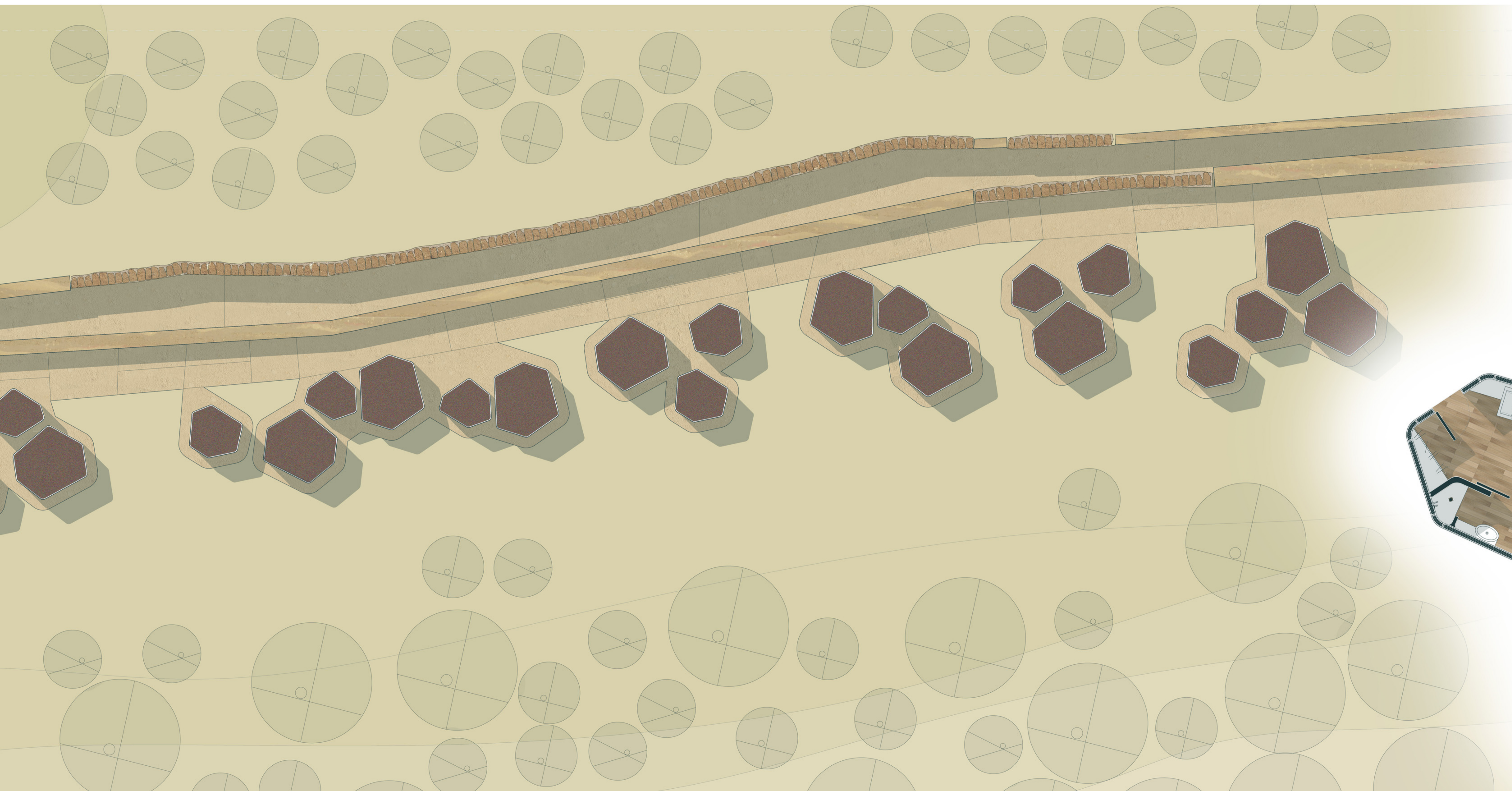
Prospetti e sezioni muro in terra cruda



Tesi di Laurea di:
 Isabella Grandi

Scala:
 1m 5m

Tavola n°:



Politecnico di Milano
 Facoltà di Architettura
 Anno Accademico 2012 - 2013

La Via Francigena. La riconnessione di un percorso
 fra memoria, tutela e prospettiva di valorizzazione

Prospetto e sezione



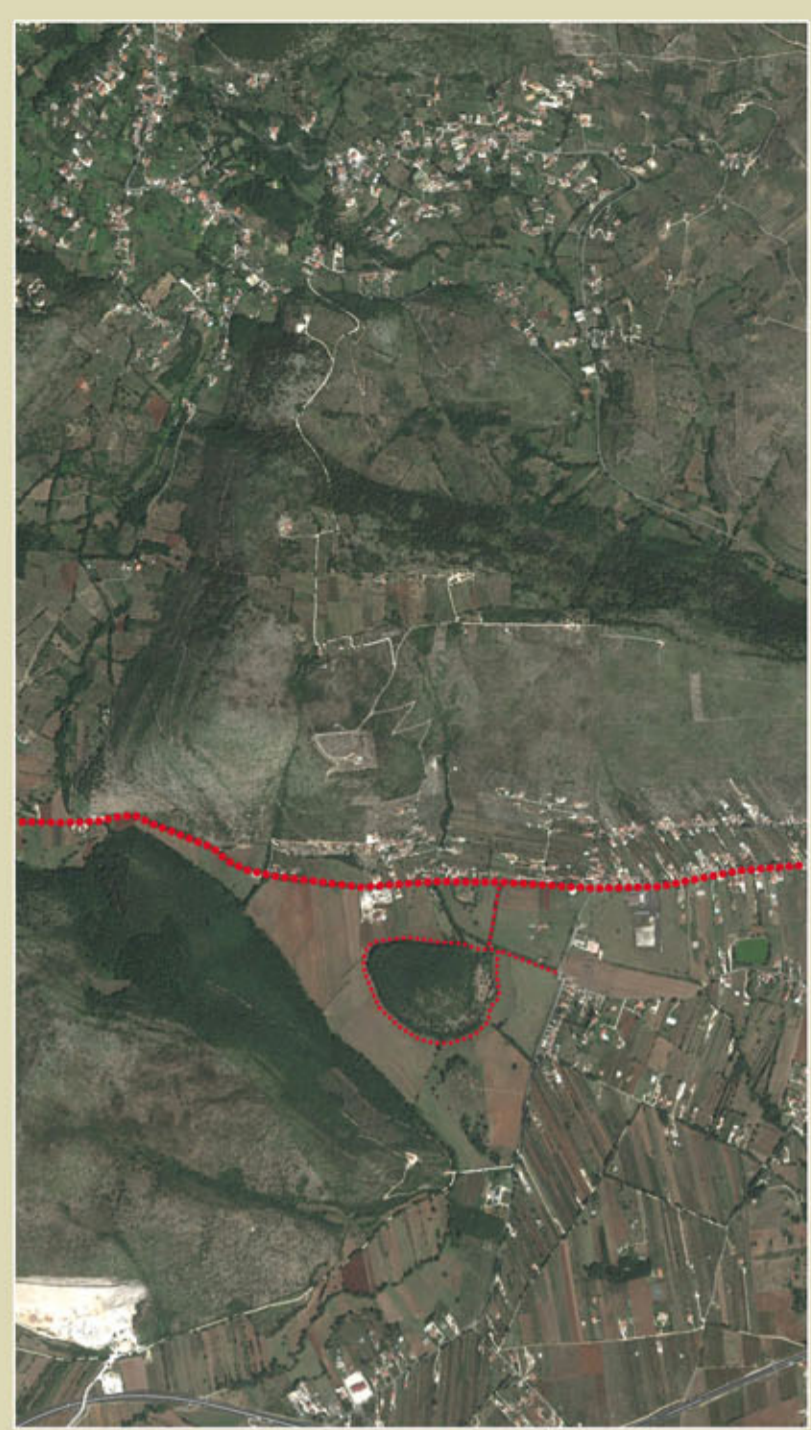
Tesi di Laurea di:
 Isabella Grandi

Relatore:
 prof. Pier Federico Callari

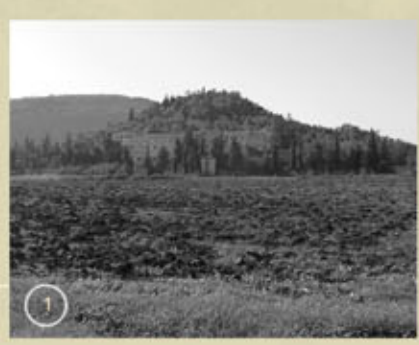
Correlatori:
 prof. Francesco Leoni
 arch. Samuele Ossola
 arch. Alessia Chiapperrino

Scala:

Tavola n°:



1_ Grancia di Tecchiena



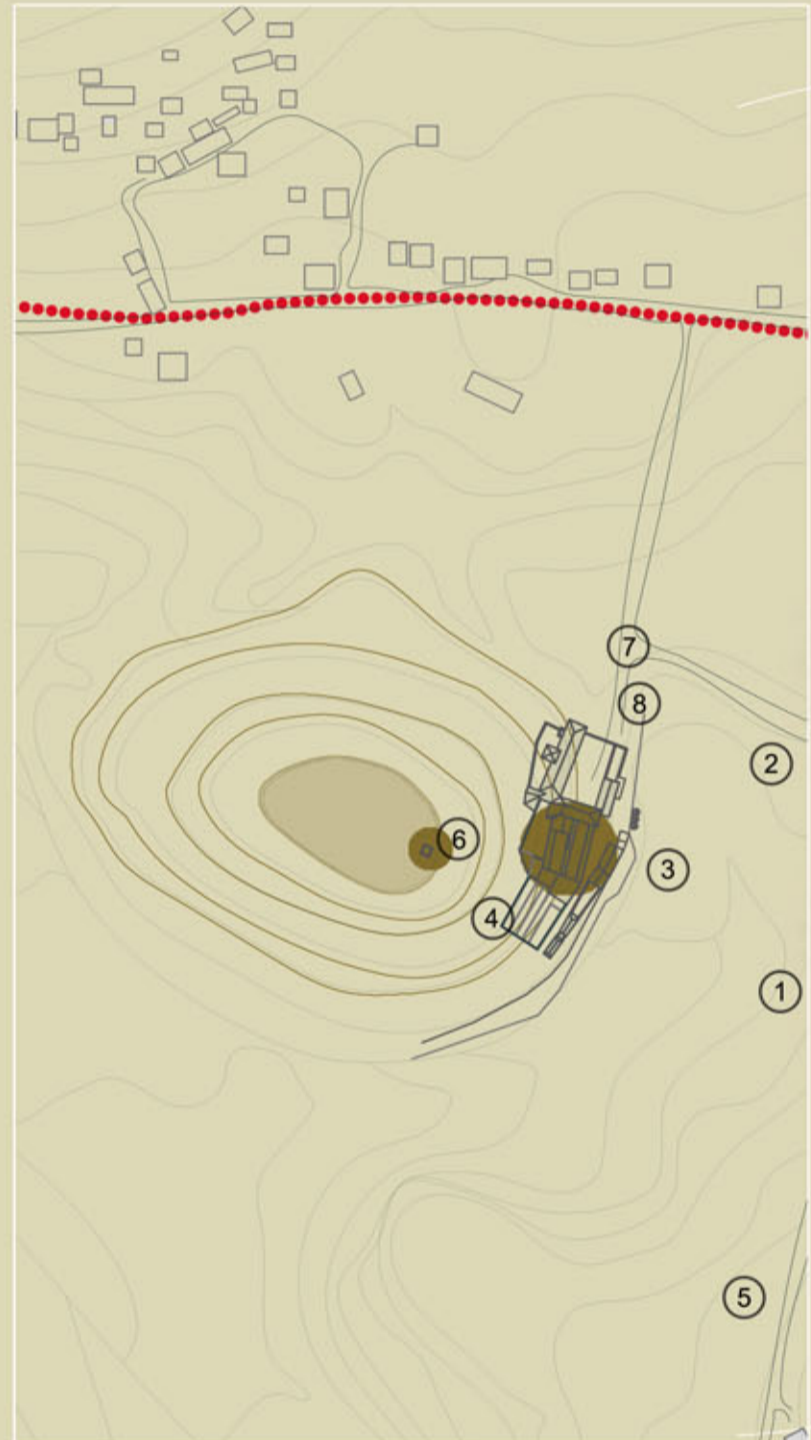
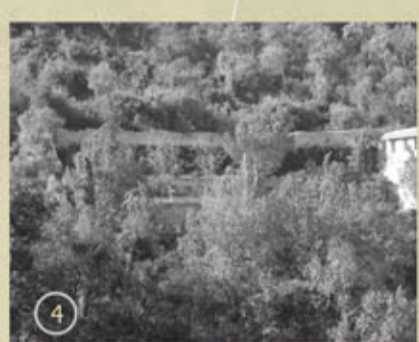
2_ Grancia di Tecchiena zoom facciata settecentesca



3_ Grancia di Tecchiena vista dal sentiero di accesso



4_ Grancia di Tecchiena zoom terrazzamenti



5_ Grancia di Tecchiena vista dai campi



6_ Torre di tecchiena et  medievale



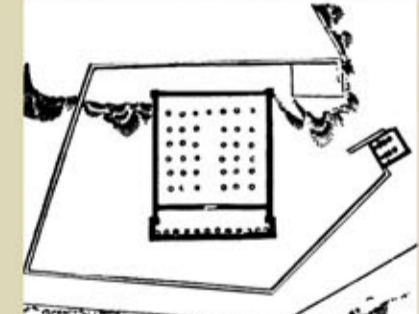
7_ Grancia di tecchiena viale di accesso



8_ Grancia di Tecchiena particolare viale di accesso



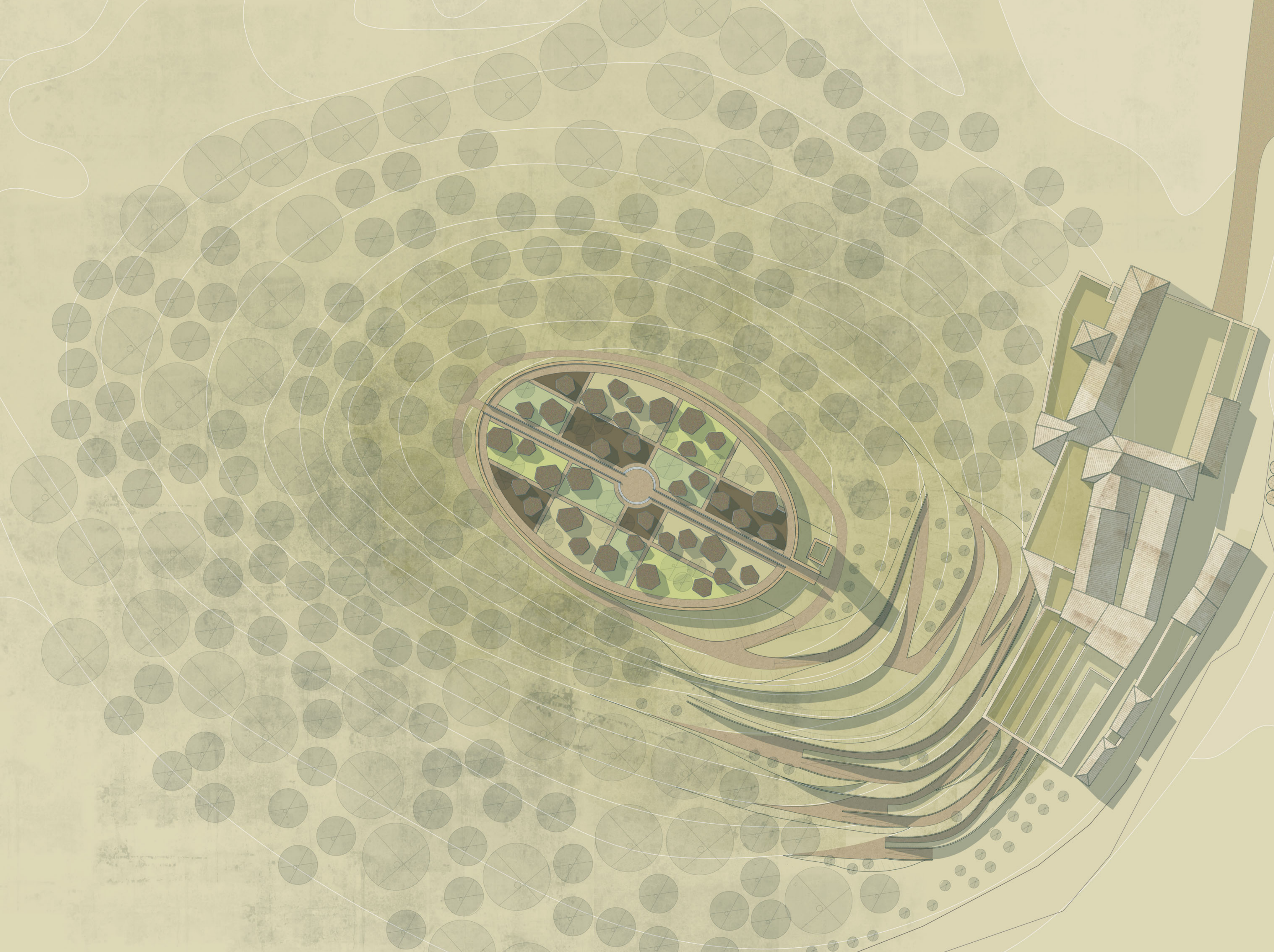
1_ Themenos



2_ Themenos



3_ Hortus Conclusus



Politecnico di Milano
 Facolt  di Architettura
 Anno Accademico 2012 - 2013

Tesi di Laurea di:
 Isabella Grandi

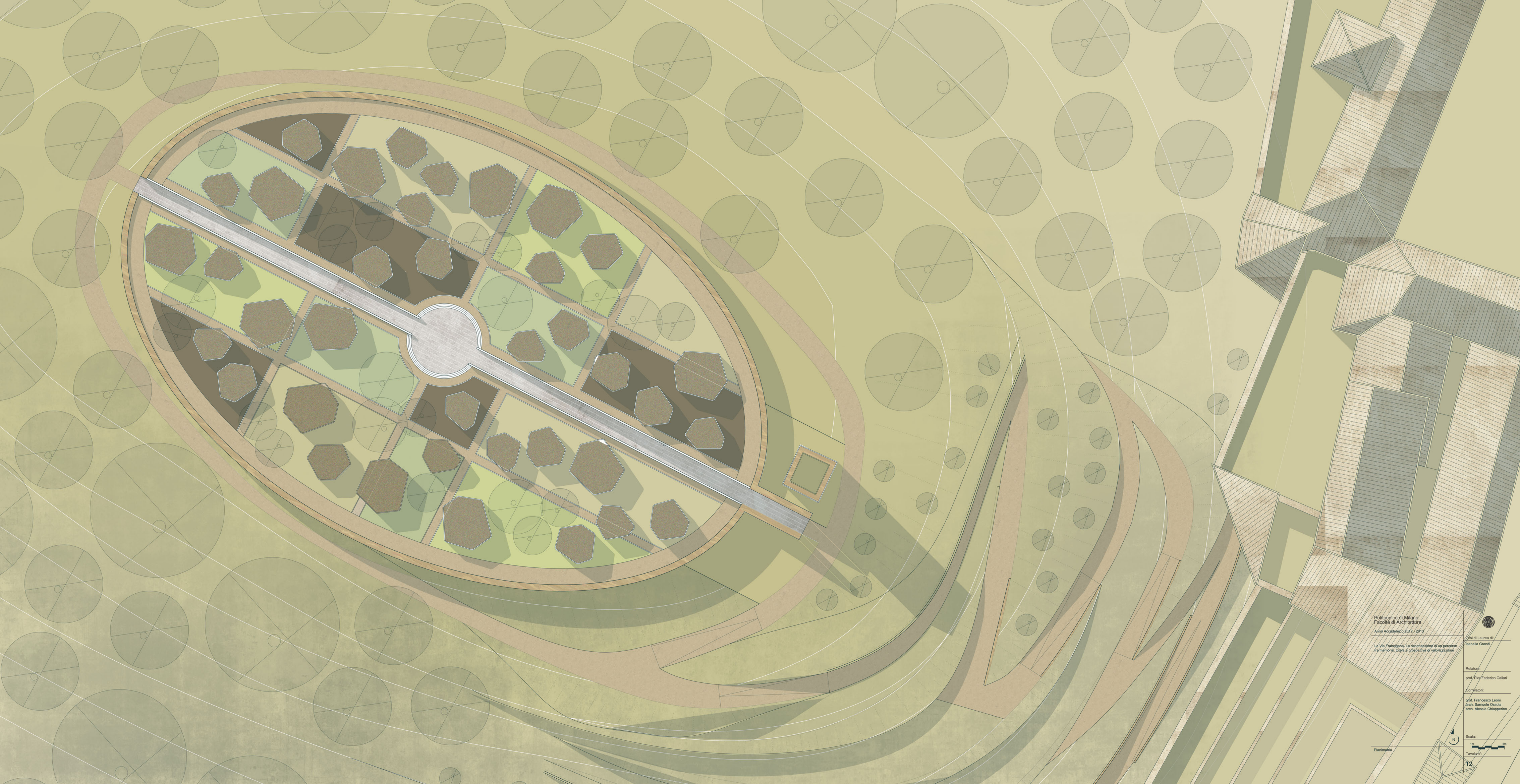
Relatore:
 prof. Pier Federico Callari

Correlatori:
 prof. Francesco Leoni
 arch. Samuele Dossola
 arch. Alessia Chiapperrino

Scala:
 1m 10m

Inquadramento seconda area di progetto:
 Monastero di Tecchiena

Tavola n. 11



Politecnico di Milano
Facoltà di Architettura
Anno Accademico 2012 - 2013

La Via Francigena. La riorganizzazione di un percorso
tra memoria, tutela e prospettive di valorizzazione

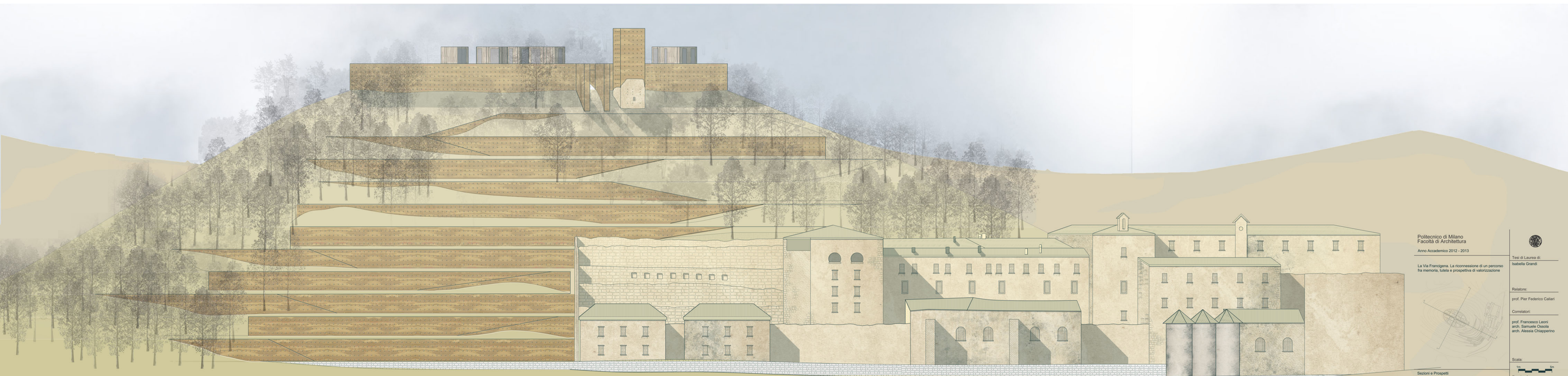
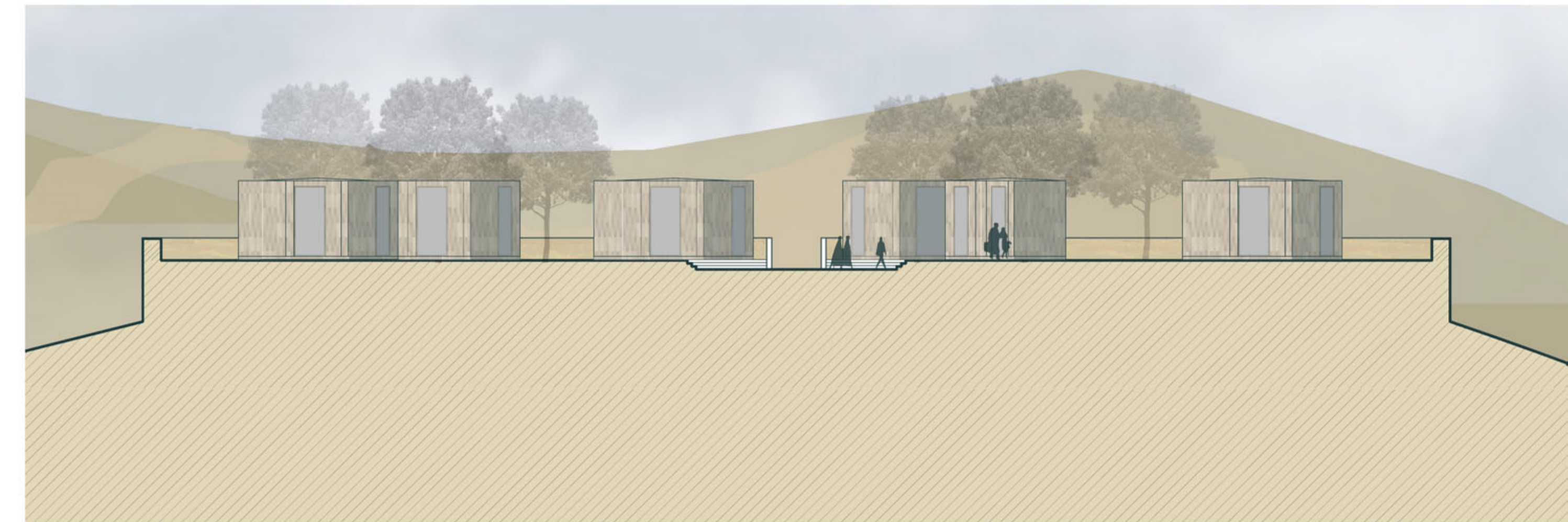
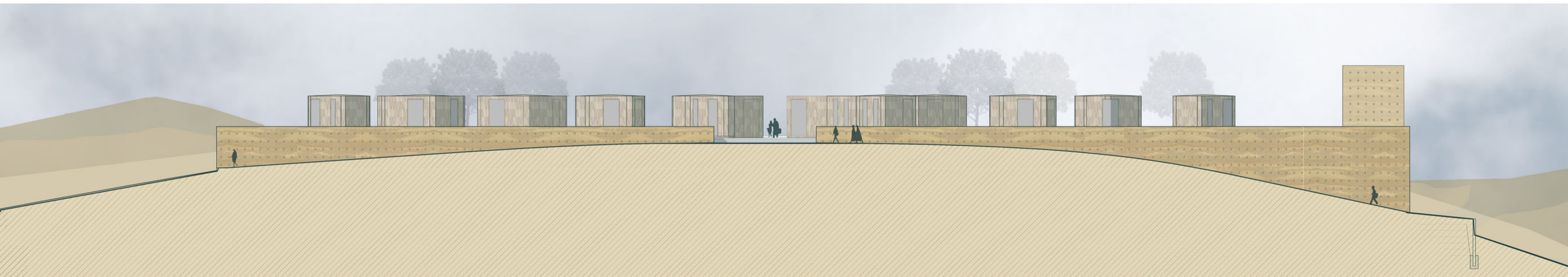
Via di Laurea di
Isabella Grandi

Relatori:
prof. Pier Federico Callari

Completatori:
prof. Francesco Leoni
Arch. Samuele Osola
Arch. Alessia Chiappero

Scala:
1:1000
Tavola 1/1

Planimetria

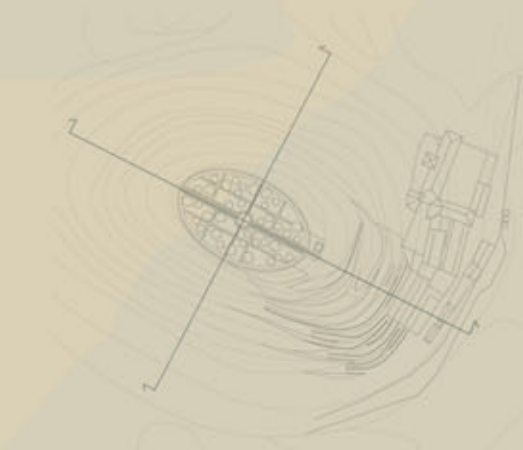


Politecnico di Milano
Facoltà di Architettura
Anno Accademico 2012 - 2013

Testi di Laurea di:
Isabella Grandi

Relatore:
prof. Pier Federico Callari

Correlatori:
prof. Francesco Leoni
arch. Samuele Osola
arch. Alessia Chiappero



Scala:
1:100
Tavola n°:



1_Campo di Aviazione Aquino



2_Campo di Aviazione



3_Campo di Aviazione



4_Campo di Aviazione



5_Campo di Aviazione



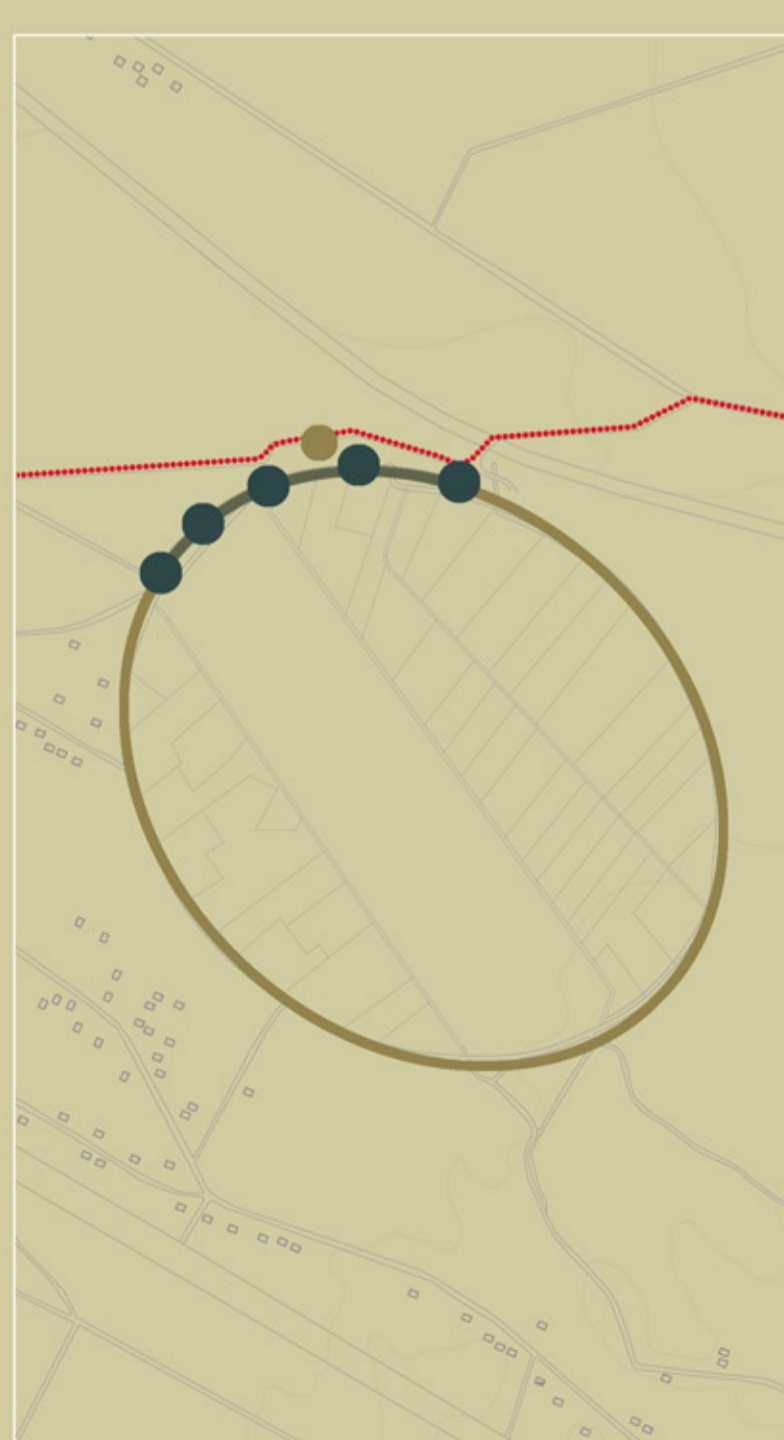
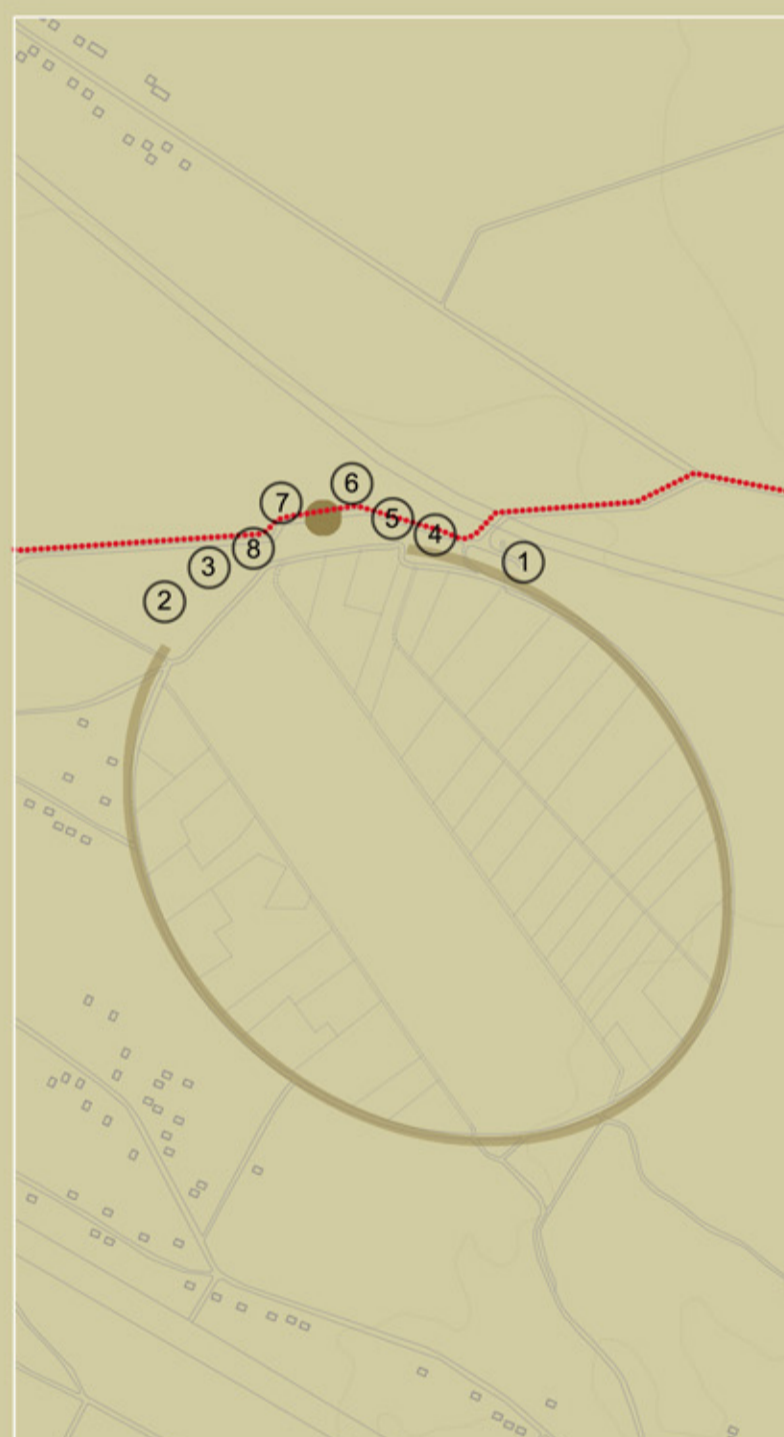
6_Torre di San Gregorio



7_Torre di San Gregorio



8_Campo Aviazione



1_Tholos micenea



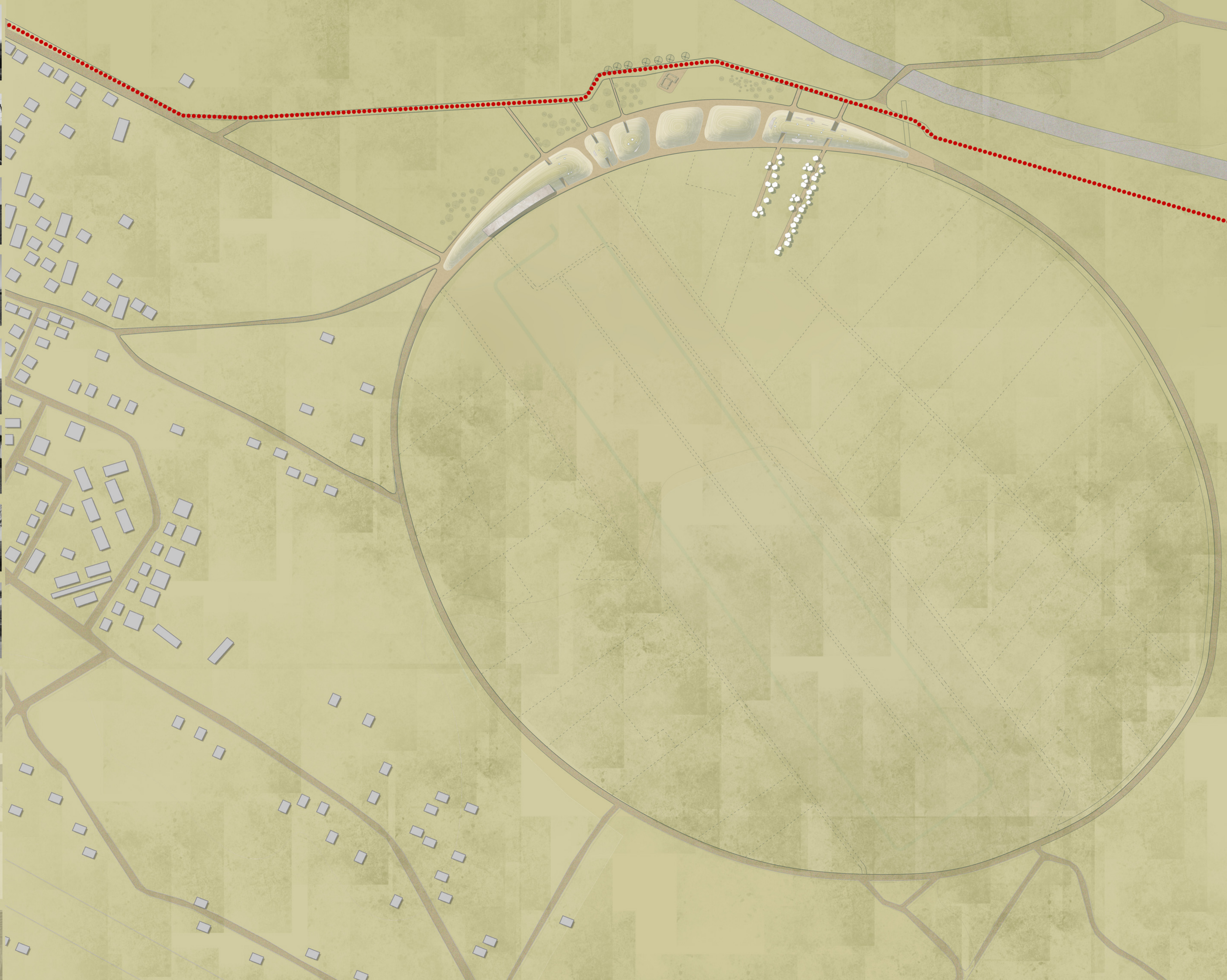
2_Tholos micenea sezione



3_Franco Albini, Museo del Tesoro della Cattedrale di San Lorenzo, Genova, 1956



4_Franco Albini, Museo del Tesoro della Cattedrale di San Lorenzo, Genova, 1956



Politecnico di Milano
 Facoltà di Architettura
 Anno Accademico 2012 - 2013

Tesi di Laurea di:
 Isabella Grandi

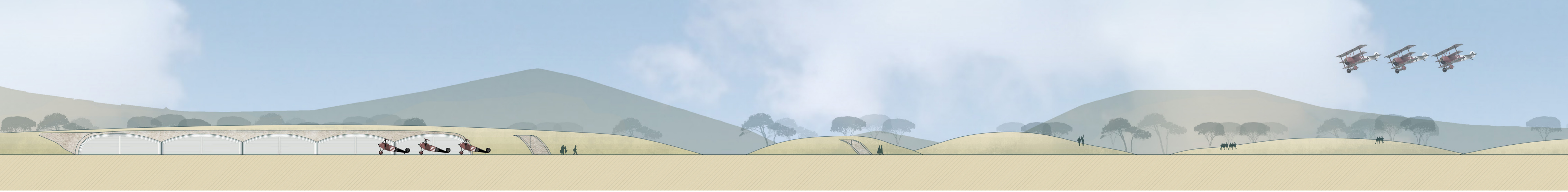
Relatore:
 prof. Pier Federico Callari

Correlatori:
 prof. Francesco Leoni
 arch. Samuele Ossola
 arch. Alessia Chiapperrino

Scala:
 N

Inquadramento terza area di progetto:
 Campo di Aviazione di Aquino

Tavola n°:
 14



Politecnico di Milano
Facoltà di Architettura
Anno Accademico 2012 - 2013

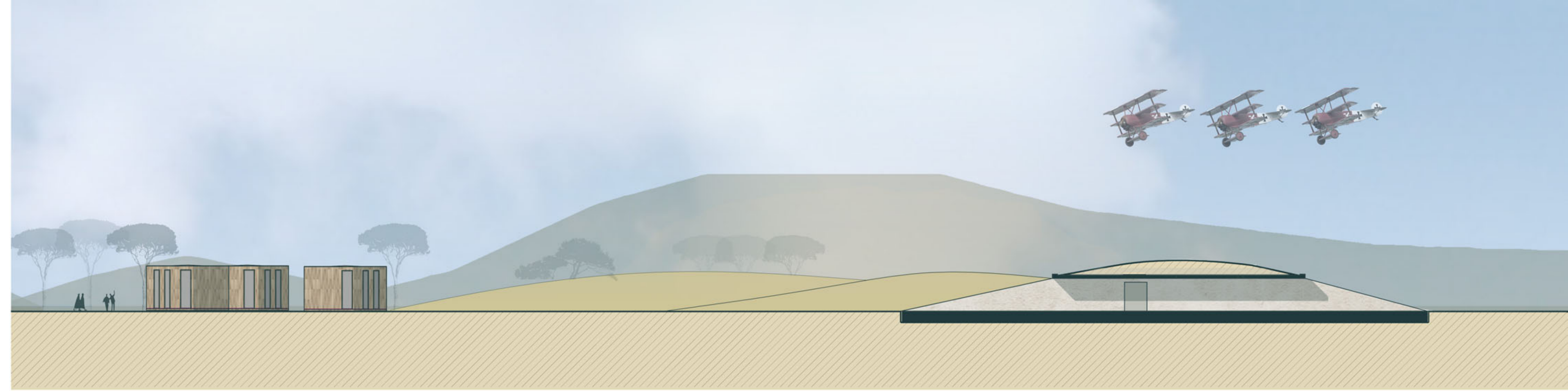
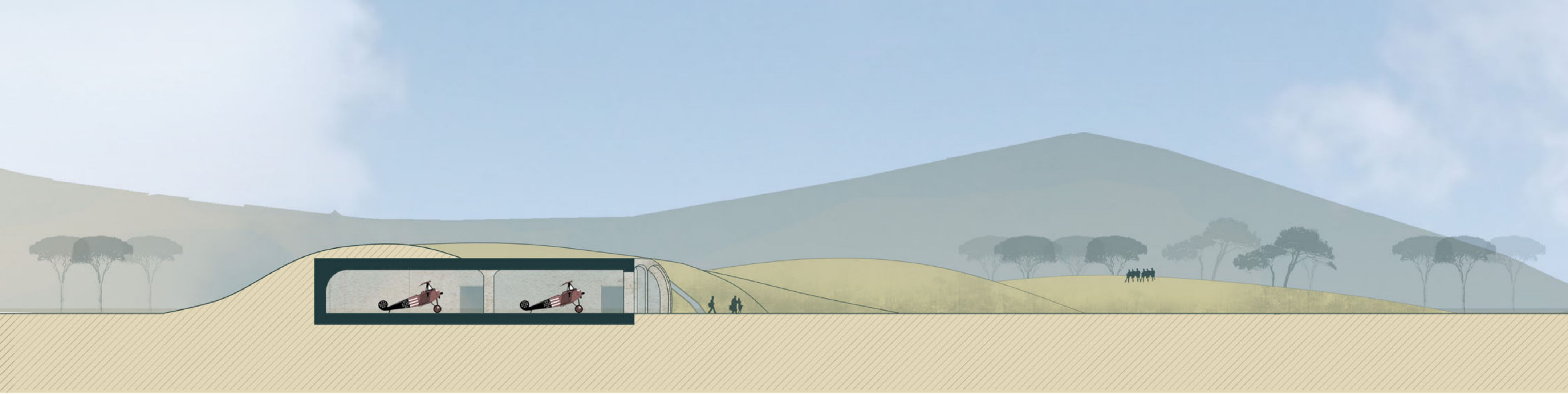
Tesi di Laurea di:
Isabella Grandi

Relatore:
prof. Pier Federico Callari

Correlatori:
prof. Francesco Leoni
arch. Samuele Osola
arch. Alessia Chiapperrino

Scala:
1m = 10m

Planimetria e prospetto



Politecnico di Milano
 Facoltà di Architettura
 Anno Accademico 2012 - 2013

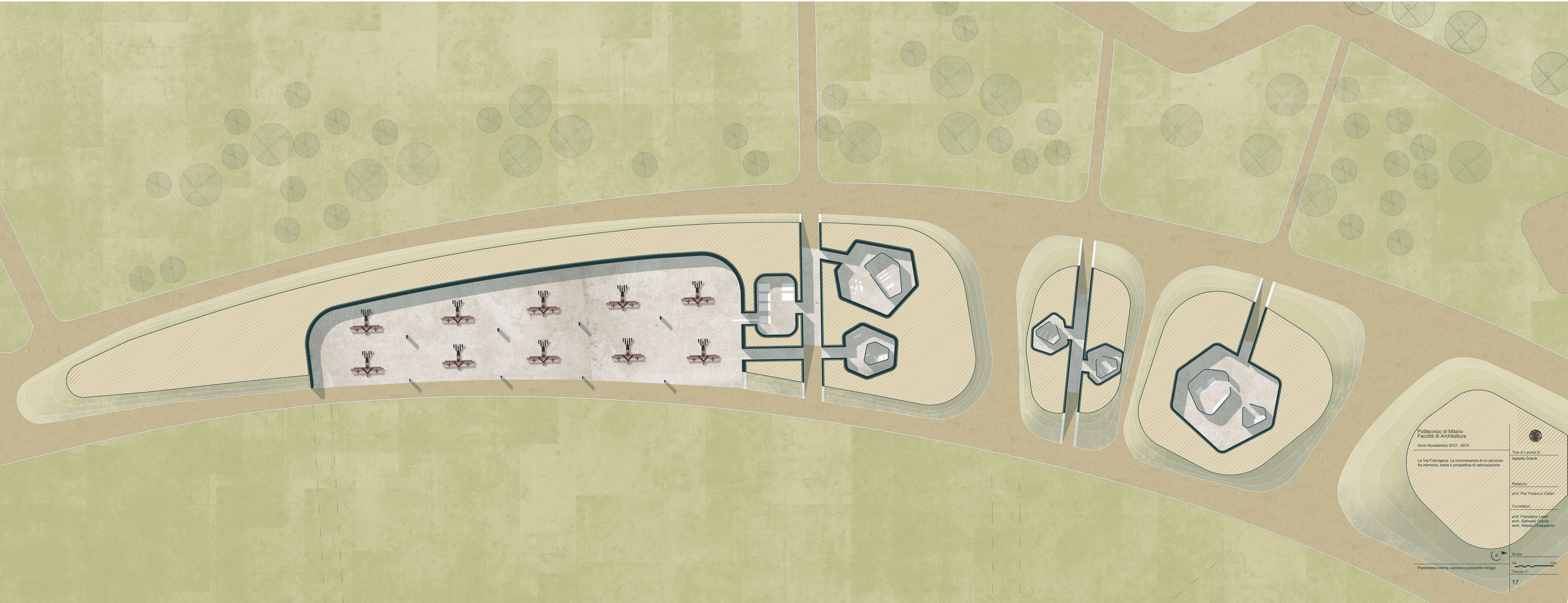
Tesi di Laurea di:
 Isabella Grandi

Relatore:
 prof. Pier Federico Callari

Correlatori:
 prof. Francesco Leoni
 arch. Samuele Ossola
 arch. Alessia Chiapperrino

Scala:
 1m = 10m

Tavola n°:
 Planimetria interna e sezioni



Politecnico di Milano
 Facoltà di Architettura
 Anno Accademico 2012 - 2013

Tesi di Laurea di
 Isabella Grandi

Relatori:
 prof. Pier Federico Callari

Correlatori:
 prof. Francesco Legati
 arch. Salsola Cecilia
 arch. Alessia Chiapperrino

Scala:
 1m
 Tavola n°: