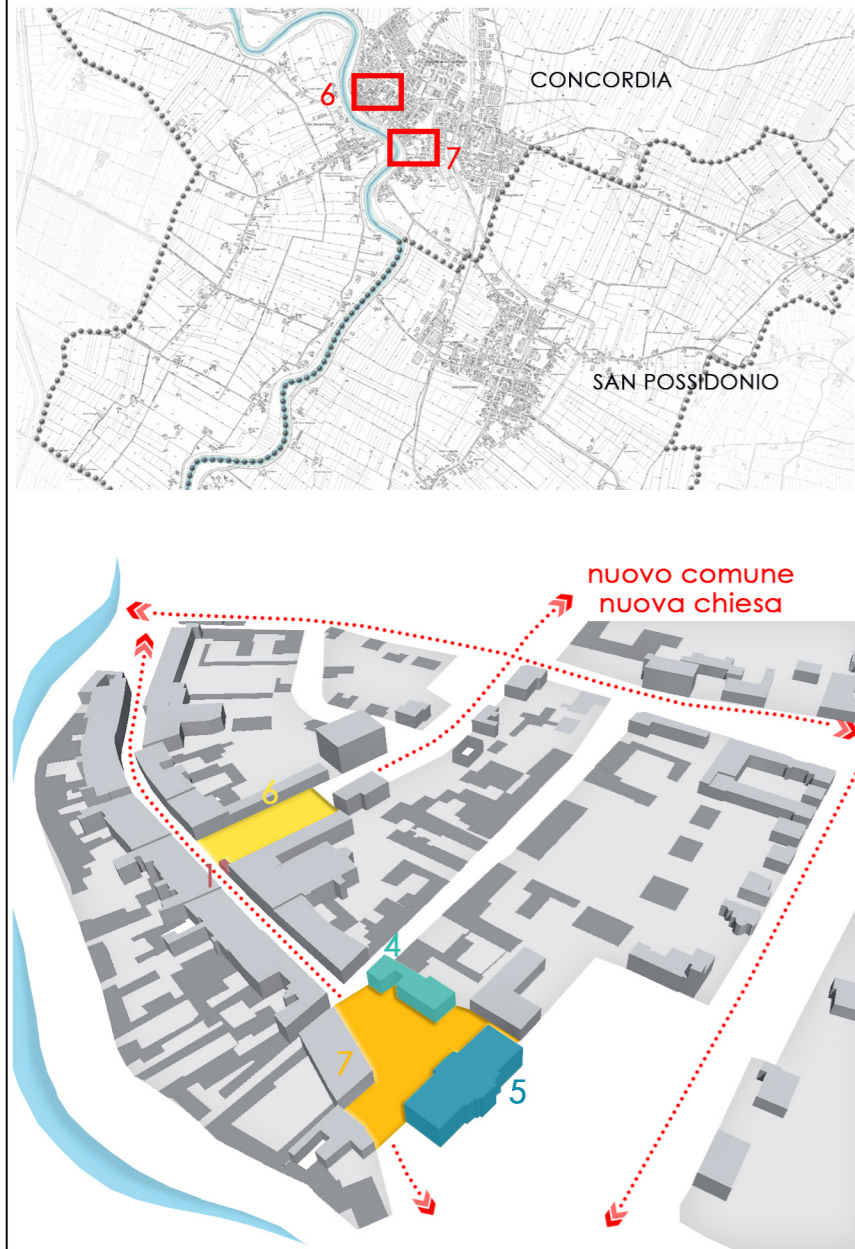
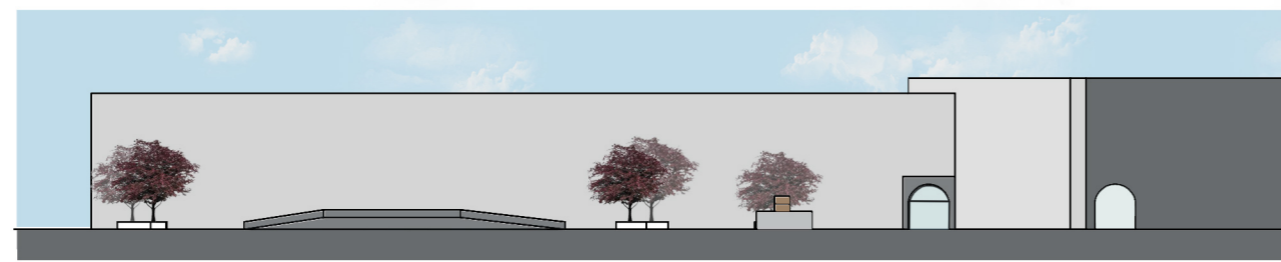


6 | Proposta di riqualificazione: LA PIAZZA MULTIFUNZIONALE



LEGENDA

- 1 Spazio d'acqua
- 2 Sedute in legno
- 3 Pavimentazione in Piasentina chiara e scura
- 4 Piattaforma multifunzionale
- 5 Riqualificazione portici destinati a bar
- 6 Nuove alberature: Mirabolano



Sezione A-A

PIASTRA COME PISTA



PIASTRA COME PALCOSCENICO



Proposta di una piazza vissuta dai bambini e dai ragazzi per giocare nel centro storico utilizzando la piattaforma come scivolo e come percorso da affrontare con lo skate o la bici. Al tempo stesso gli adulti possono controllare i bambini sia da sedute all'ombra sia dal bar sotto i portici.

Proposta di una piazza vissuta da tutti i cittadini come luogo d'incontro, soprattutto nelle belle sere d'estate e primavera ritrovarsi e partecipare a un cineforum. La piattaforma può trasformarsi anche in un mini palco, per concerti o animazione varie.

ALBERI



Mirabolano

PAVIMENTAZIONI



Piasentina



Caucciù per esterni

ARREDO URBANO

Parco studio



"Solar Trees" lampade urbane Ross Lovegrove



"Quantum" seduta a led Greenport

Parco urbano



"Soft Rockers" seduta con pannelli fotovoltaici integrati e possibilità di utilizzo dell'energia per la ricarica di oggetti elettronici Phil Seaton

Proposta di una piazza, creata dalla demolizione di alcuni edifici, per valorizzare Palazzo Corbelli e inserire una zona pedonale più sicura. Inserimento di alcune strisce verdi e alberi nelle vicinanze delle sedute per garantire ombra e benessere. All'interno del palazzo ex Municipio è stata inserita la nuova funzione di biblioteca ed edicola.

Un'edicola formata da setti con funzione di bacheca digitale e non, con illustrati le principali testate di giornali e riviste.

- Setto verde: riviste per bambini
- Setto azzurro: testate dei principali giornali locali e nazionali
- Setto rosa: riviste di gossip, libri rosa e giornali di sport
- Setto giallo: ultimi libri usciti con correlata la trama

7 | Proposta di riqualificazione: LA PIAZZA DELLA CULTURA e del PARCO RETROSTANTE PALAZZO CORBELLI

STATO DI FATTO PRE - TERREMOTO



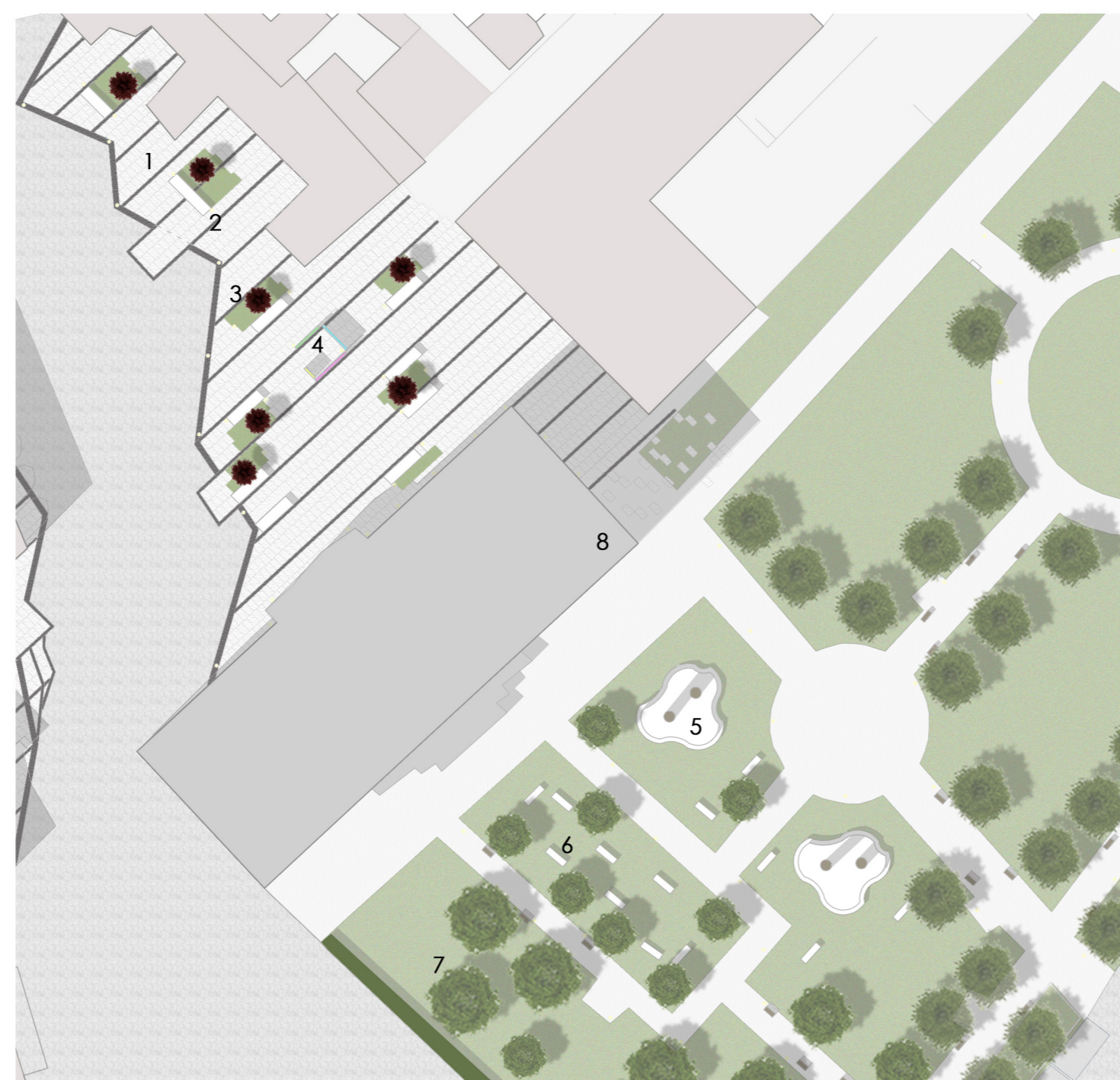
RIFERIMENTI



Piazza Lorenzo Berzieri, Arch. Emilio Faroldi, Salsomaggiore Terme, Parma 2010



Piazza San Giovanni, Arch. Mesoraca Serra S. Bruno, Vibo Valentia, 2006



LEGENDA

- 1 Pavimentazione in Piasentina chiara e scura
- 2 Sedute a led "Quantum"
- 3 Nuove alberature: Mirabolano
- 4 InformaCUBO
- 5 Tavoli esterni in pietra per la lettura all'aperto
- 6 Sedute tecnologiche dedicate alla lettura all'aperto
- 7 Salvaguardia delle alberature esistenti
- 8 Palazzo Corbelli: biblioteca e edicola



INFORMACUBO

