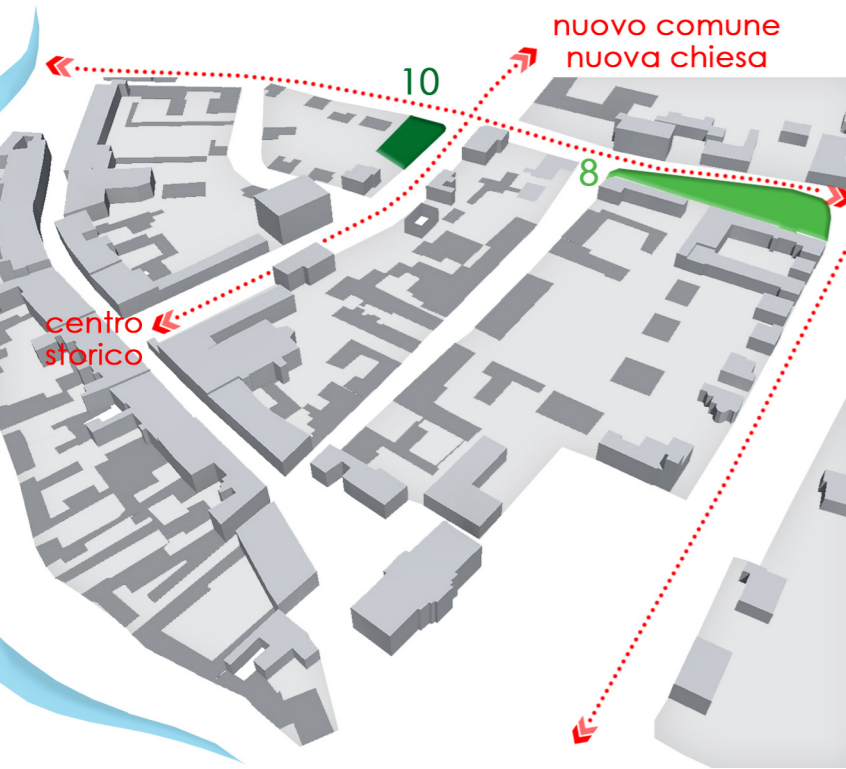
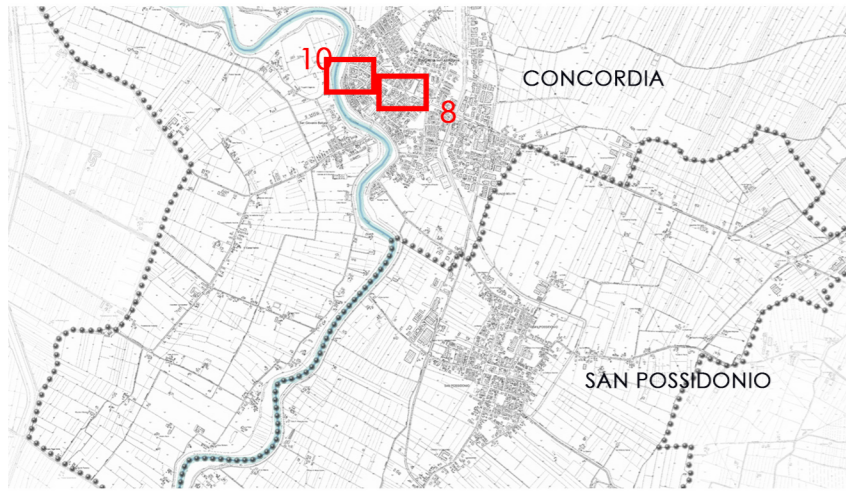


8 | Proposta di riqualificazione: GREEN PARKING



LEGENDA

- 1 Fermata Bus
- 2 Sedute in pietra
- 3 Parcheggi
- 4 Pavimentazione in porfido
- 5 Illuminazione a Led
- 6 Pista ciclo-pedonale
- 7 Contenitori in pietra con essenze floreali

FIORI



PAVIMENTAZIONI



Proposta della riqualificazione di Piazza Roma adibita a parcheggio senza un disegno urbanistico chiaro ed ordinato. Essendo una "piazza" vogliamo che tale spazio diventi a misura di persona, offrendo maggiori spazi pedonabili per il ritrovo e sedute per la sosta. Abbiamo posto i parcheggi ai margini; essi possono diventare semplice verde calpestabile o aiuole verdi. La piazza risulta più vivibile grazie all'inserimento di elementi arborei per l'ombreggiamento, sia delle persone, sia delle auto. Per favorire l'utilizzo dei mezzi pubblici, abbiamo inserito anche una fermata per il bus, in modo tale che il centro sia facilmente raggiungibile da tutti.



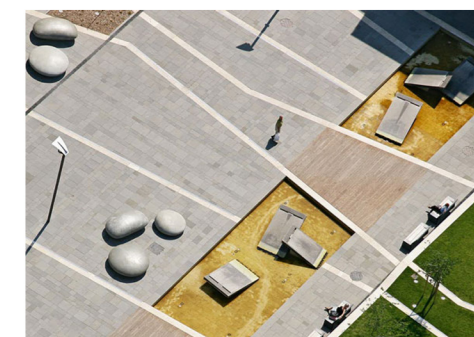
Sezione A-A

STATO DI FATTO PRE- TERREMOTO

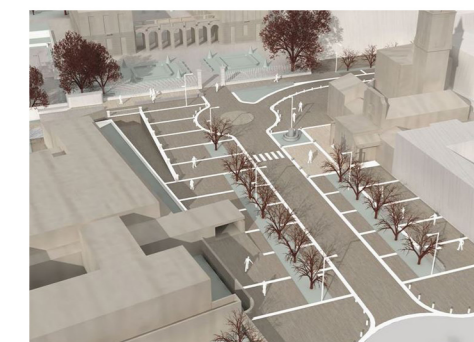


- Lotto residenziale (edificio crollato)
- Parcheggio (localizzazione container medici)

RIFERIMENTI



Ujbuda City Centre, Garden Studio, Budapest, 2009



Riqualif. zona centrale Open Studio Architetti Davide Maggioni Omate di Agrate, 2009

10 | Proposta di riqualificazione: GIARDINO SENSORIALE



LEGENDA

- 1 Sedute in legno
- 2 Varie essenze floreali autoctone
- 3 Marciapiede in porfido
- 4 Pavimentazione in Rasocrete
- 5 Pista ciclabile
- 6 Alberature: Acero Riccio e Betulla bianca

FIORI



PAVIMENTAZIONI



Attualmente si presenta come una zona incolta, risultante dalla demolizione di un edificio residenziale.

La nostra idea è stata quella di progettare un'area verde, offrendo la possibilità di conoscere e ri-conoscere varie piante aromatiche e non, caratteristiche della Pianura Padana. In le persone possono utilizzare i sensi, attraverso il colore ed il profumo dei vari fiori ed il contatto diretto con essi. Una nuova area posto su uno degli assi principali individuati, di connessione tra il centro storico ed il nuovo centro servizi.

Un un piccolo spazio verde poco lontano dal fiume Secchia che, insieme al verde urbano già presente, permette a chi percorre il percorso ciclo-pedonale di avere sempre la percezione del contatto con la natura.



Sezione B-B

