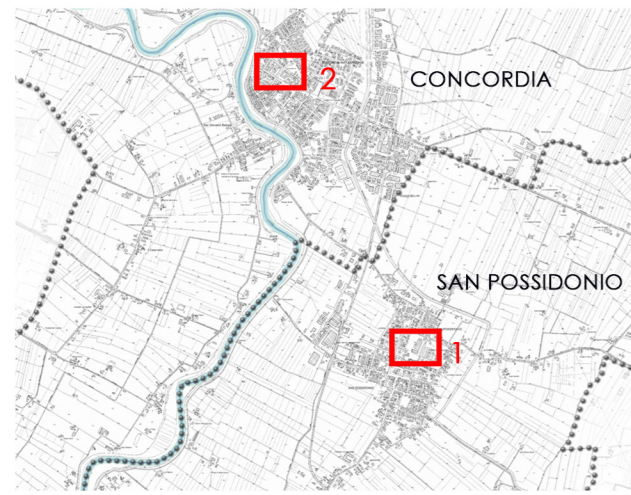


## 1 | Proposta di riqualificazione: LOTTO RESIDENZIALE A SAN POSSIDONIO



### RIFERIMENTI



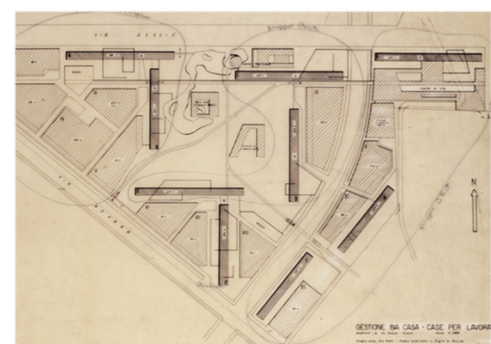
Progetto di un nuovo quartiere ecosostenibile Aspern, Vienna

Aspern è uno dei più grandi progetti di sviluppo urbano d'Europa, che riprende i principi della smartcity, ossia progettare complessi urbani dove la qualità della vita è strettamente legata ai concetti di risparmio energetico, trasporto urbano, riciclo, spazi verdi e servizi al cittadino. Gli edifici da un'attenzione particolare verso i materiali sostenibili e riciclabili come legno, vetro o acciaio.



Complesso residenziale QT8 Terzo piano, 1953 - P. Bottoni Milano

Nacque come quartiere satellite di nuova espansione dell'abitato, un quartiere già originariamente a spiccata connotazione di verde. Prefigurato come luogo che stimolasse una vivace socialità, ricchezza e complessità di relazioni di vicinato e non solo.



Quartiere Harar 1951-1955 - L. Figini, G. Pollini Milano

Vengono realizzati pochi edifici multipiano e percorsi pedonali. Grande importanza viene attribuita al soleggiamento e all'aerazione degli alloggi. Al centro verde e servizi ed un percorso pedonale come "asse vitale del quartiere".

### STATO DI FATTO PRE- TERREMOTO

Edificio industriale abbandonato e biblioteca comunale (danneggiata)



### IDEA DI PROGETTO

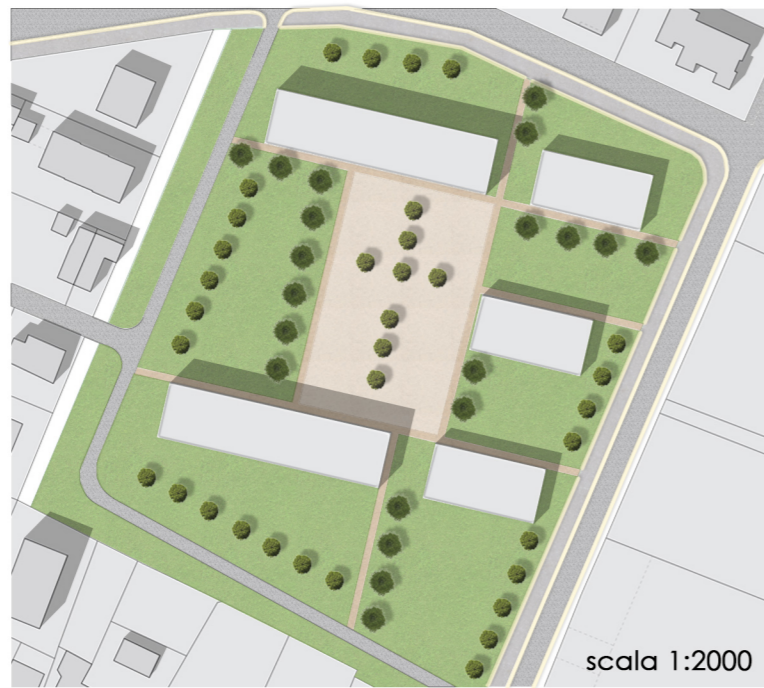
Lotto residenziale progettato in un'area degradata dove è presente la biblioteca danneggiata e una fabbrica abbandonata.

E' stata posta particolare attenzione per le aree verdi di pertinenza del lotto, con percorsi per attraversarlo ed uno spazio di ritrovo per i residenti.

Inoltre, per favorire il risparmio energetico, gli edifici sono stati posti lungo l'asse EST - OVEST con una lieve rotazione di 10°.

Le facciate verso sud avranno la maggior superficie vetrata, per favorire l'irraggiamento nei periodi invernali e l'apporto di calore all'interno; per il periodo estivo sarà opportuno inserire degli elementi schermanti i raggi del sole, esempio brise soleil o elementi naturali come alberature caducifoglie poste a sud degli edifici che periodo estivo permettono l'ombreggiamento.

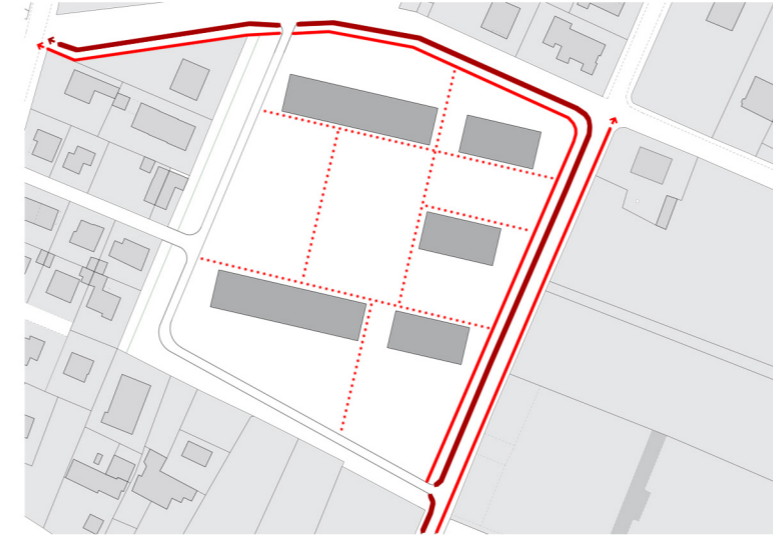
### MASTERPLAN



scala 1:2000

### ACCESSIBILITA'

Pista ciclabile Percorso pedonale Percorsi interni



### ORIENTAMENTO E ALTEZZA DEGLI EDIFICI

3 piani (h = 9 m) 2 piani (h = 6 m)



### VERDE URBANO ED ALBERATURE

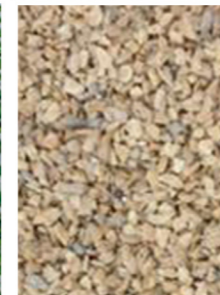
Carpino nero Ciavardello Verde di quartiere



### PAVIMENTAZIONI



Grigliato erboso (parcheggi)



Rasocrete A (percorsi pedonali)



Ligustro



Biancospino

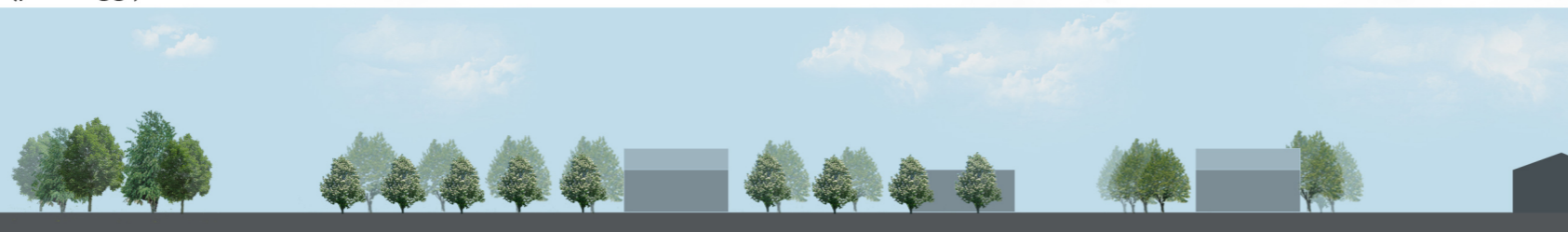


Carpino Nero



Ciavardello

### PIANTE



Sezione A-A

## 2 | Proposta di riqualificazione: LOTTO RESIDENZIALE A CONCORDIA

### STATO DI FATTO PRE- TERREMOTO

Edificio scolastico danneggiato dal terremoto



### IDEA DI PROGETTO

Su tale lotto sono presenti le scuole, danneggiate dal sisma. Abbiamo voluto progettare un lotto residenziale in quanto punto strategico posto sul collegamento tra il centro storico ed il nuovo Municipio e la nuova chiesa.

Presenta spazi permeabili con elementi arborei e sedute per la sosta dei residenti.

I due edifici sono posti secondo due inclinazioni principali: il più basso è orientato secondo l'asse EST-OVEST, ponendo la maggior superficie finestrata a sud; l'altro edificio segue l'andamento del lotto, seguendo la direzione dell'asse NORD EST-SUD OVEST. Questo ci permette di avere la maggior parte degli alloggi che possono trarre beneficio a livello energetico.

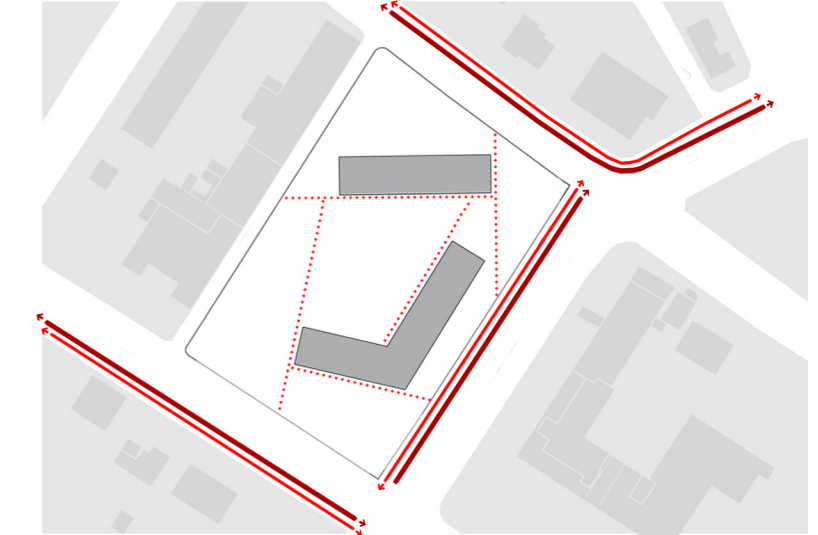
### MASTERPLAN



scala 1:1500

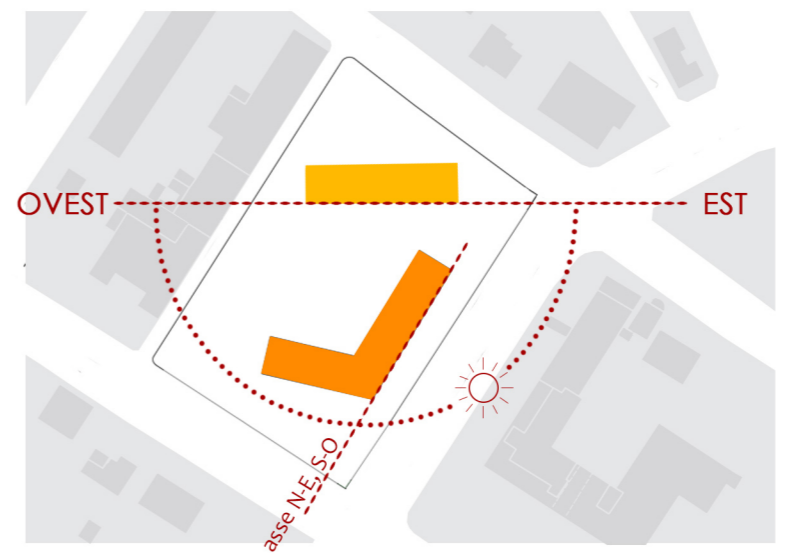
### ACCESSIBILITA'

Pista ciclabile Percorso pedonale Percorsi interni



### ORIENTAMENTO ED ALTEZZA EDIFICI

3 piani (h = 9 m) 2 piani (h = 6 m)



### VERDE URBANO ED ALBERATURE

Carpino nero Parrozia Bagolaro Verde di quartiere



### PAVIMENTAZIONI



Porfido grigio (piazza comune)



Grigliato erboso (parcheggi)



Rasocrete Base (percorsi pedonali)



Carpino Nero



Parrozia



Bagolaro

### PIANTE



Sezione B-B

