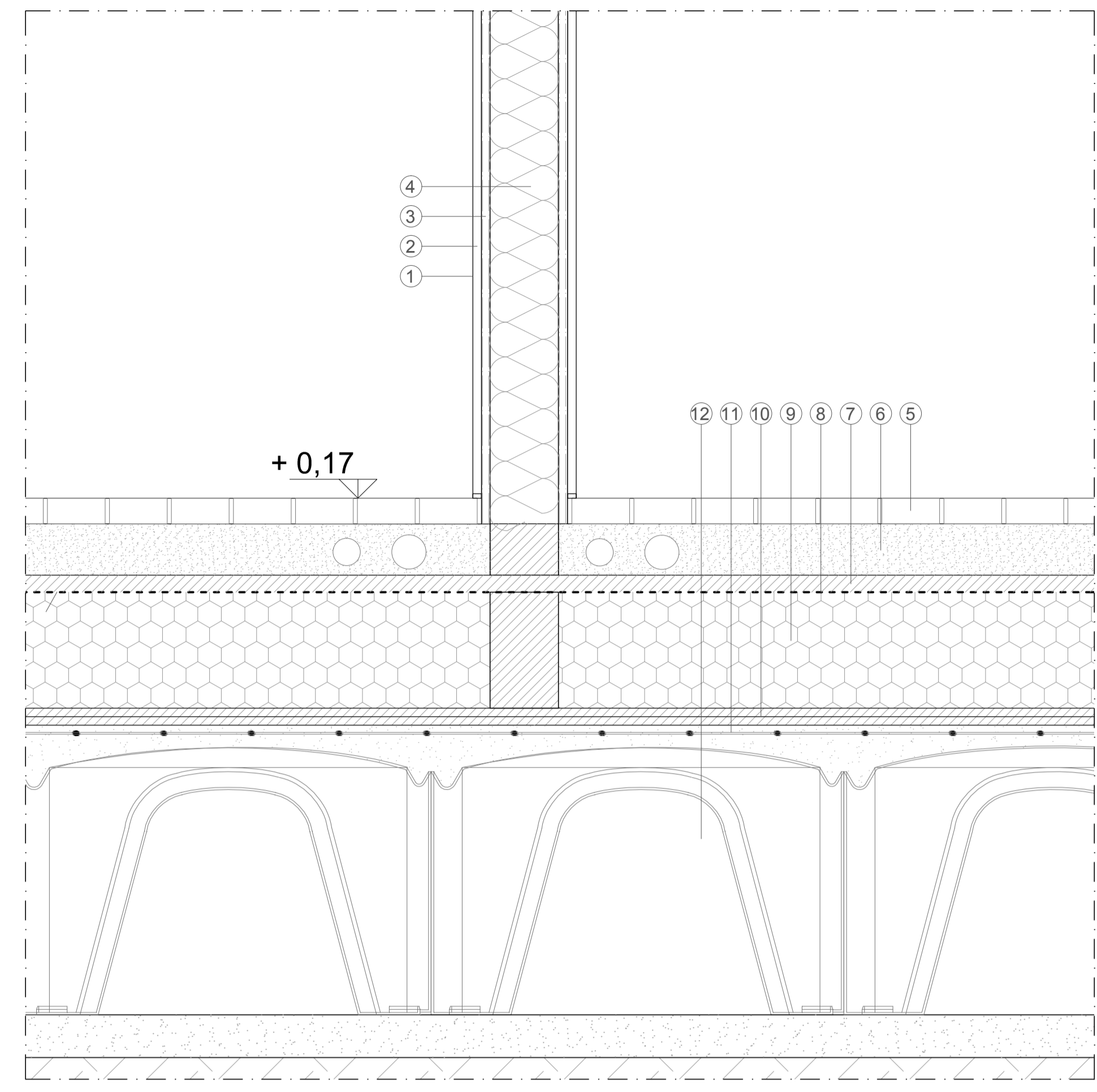


PARETE INTERNA

- NOTE**
- 1 - intonaco in terra cruda sp 2 cm
 - 2 - pannello isolante in canna palustre sp. 2 cm
 - 3 - freno al vapore tipo CELENIT FV/145 sp. 0,06 cm
 - 4 - parapannello lana di canapa tipo CELENIT LC/30 sp. 16 cmmento esistente
 - 5 - pavimentazione in laterizio sp. 6 cm
 - 6 - massetto in malta magra e sabbia con tubi radianti sp. 12 cm
 - 7 - pannello fibra di legno alta densità sp. 4 cm
 - 8 - freno al vapore tipo CELENIT FV/145 sp. 0,06 cm
 - 9 - argilla espansa tonda frantumata tipo LECA PAVILECA sp. 25 cm
 - 10 - pannello fibra di legno alta densità 2 x sp. 2 cm
 - 11 - rete elettrosaldata
 - 12 - vespaio areato con igloo

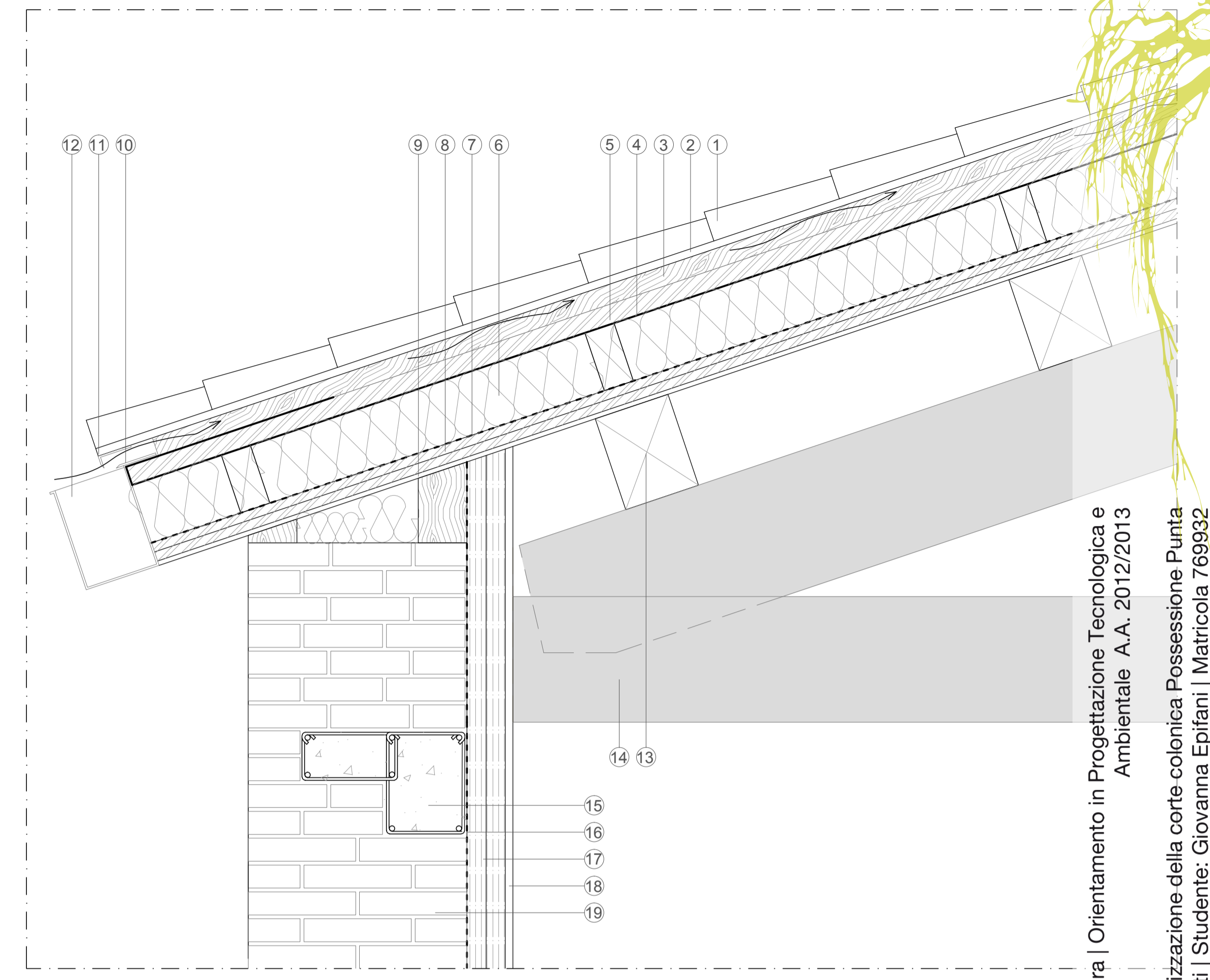


COPERTURA

- NOTE**
- 1 - manto di copertura in coppi
 - 2 - supporto fibra di legno sp. 2 cm
 - 3 - intercapedine d'aria sp. 5 cm
 - 4 - membrana imp. vegetale tipo DERBIPURE sp. 0,3 cm
 - 5 - doppio pannello in lana di legno tipo CELENIT N sp. 2,5 cm x 2
 - 6 - pannello lana di canapa tipo CELENIT LC/30 sp. 16 cm
 - 7 - freno al vapore tipo CELENIT FV/145 sp. 0,06 cm
 - 8 - doppio pannello in lana di legno tipo CELENIT N sp. 2,5 cm x 2
 - 9 - tavolato sp. 1 cm
 - 10 - gocciolatoio
 - 11 - scossalina
 - 12 - canale di gronda
 - 13 - terzere 20x25 cm distanza 1.1 mt
 - 14 - capriata di copertura
 - 15 - cordolo in appoggio in ca
 - 16 - freno al vapore tipo CELENIT FV/145 sp. 0,06 cm
 - 17 - doppio pannello isolante in canna palustre sp. 5 cm x 2
 - 18 - intonaco in terra cruda sp.2 cm
 - 19 - paramento esistente

PRESTAZIONI

U = 0,2161 W/m²K
 fa = 0,45
 sfasamento = 8h32'
 potere fonoisolante = 30,85 db

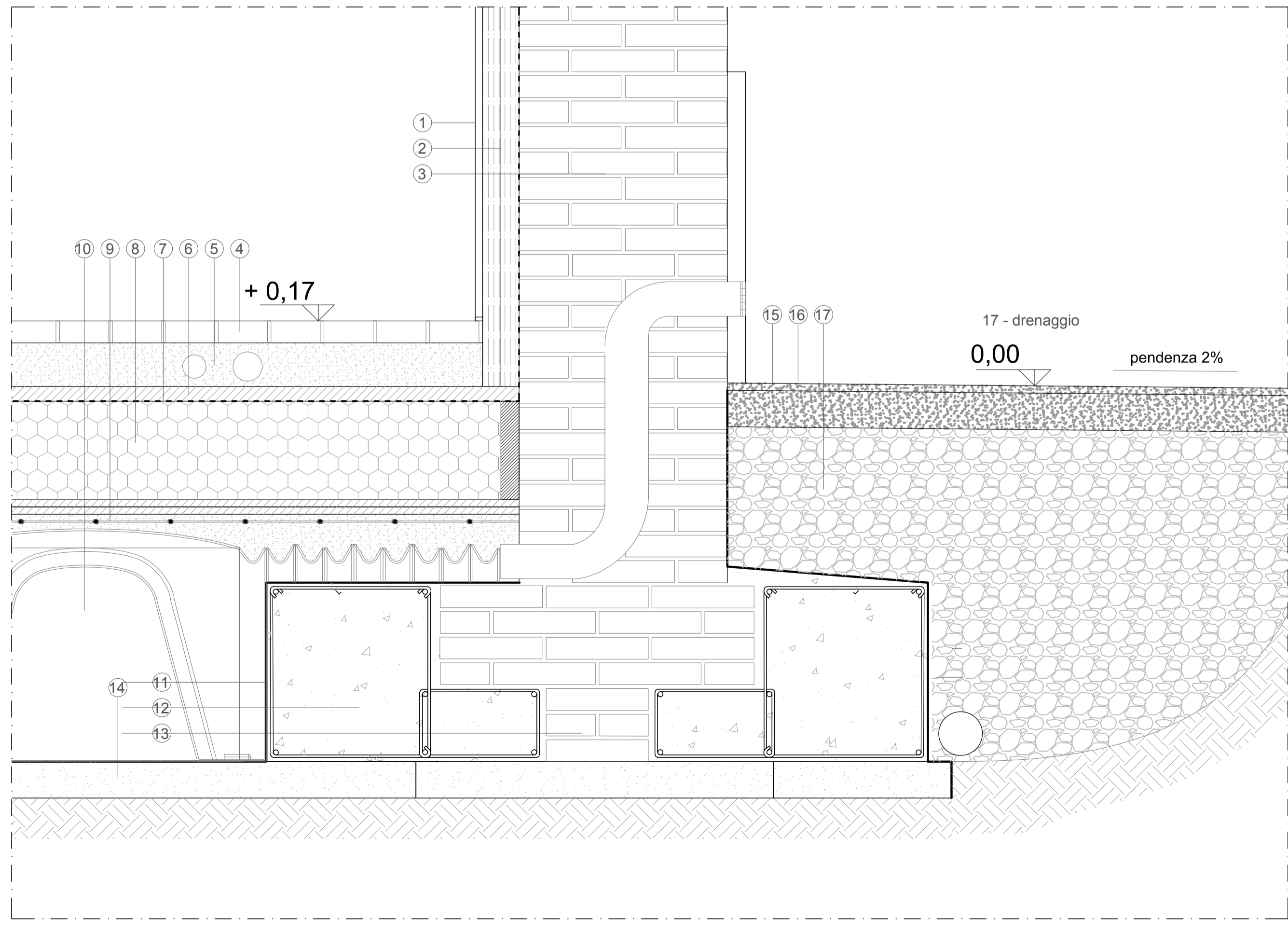


PARETE ESTERNA - FONDAZIONI

- NOTE**
- 1 - intonaco in terra cruda sp 2 cm
 - 2 - doppio pannello isolante in canna palustre sp. 5 cm x 2
 - 3 - muratura portante in laterizio a doppia testa (laterizio sp: 28 x 14 x 6 cm)
 - 4 - pavimentazione in laterizio sp. 6 cm
 - 5 - massetto portaimpianti sp.12 cm
 - 6 - pannello fibra di legno alta densità sp. 4 cm
 - 7 - freno al vapore tipo CELENIT FV/145 sp. 0,06 cm
 - 8 - argilla espansa tonda frantumata tipo LECA PAVILECA sp. 25 cm
 - 9 - rete elettrosaldata
 - 10 - vespaio areato con iglu
 - 11 - guaina traspirante idrorepellente tipo DUPONT TYVEK PRO
 - 12 - trave in aderenza in c.a. 50x50 cm
 - 13 - fondazione in laterizio
 - 14 - basamento in tufo battuto
 - 15 - terra battuta
 - 16 -massetto di allettamento
 - 17 - drenaggio

PRESTAZIONI

U = 0,14 W/m²k
 fa = 0,005
 sfasamento = 11h58'
 potere fonoisolante = 50,68 db



SOLAIO INTERMEDIO

- NOTE**
- 1 - pavimentazione legno di rovere sp.1,8 cm
 - 2 - massetto in malta magra e sabbia porta impianti sp 10 cm
 - 3 - inert
 - 4 - mattoni in laterizio disposti a lisca di pesce
 - 5 - intonaco in terra cruda
 - 6 - trave primaria in legno
 - 7 - muratura in laterizio
 - 8 - intonaco in terra cruda

PRESTAZIONI

U = 0,23 W/m²K
 fa = 0,00
 sfasamento = 21h21'
 potere fonoisolante = 30,85 db

