



Villafranca, zona industriale
????????????????

Scala



CARATTERE TIPOLOGICO



AREA DI NUOVA URBANIZZAZIONE INCOMPLETA

Presenza di ampie aree di nuova urbanizzazione incomplete, cantiere aperto che rimane in attesa di completamento con le nuove costruzioni. Elemento di degrado dal punto di vista estetico-percettivo perchè presenta recinzioni in alcuni punti anche divelte, aree con lavori incompleti che sono mutate in aree di inerbimento selvatico.



AREA ADIBITA A PARCHEGGIO

Presenza di ampie aree adibite a parcheggio a supporto delle attività di vendita. Spazi per la sosta di automobili collocate davanti agli edifici sede delle attività commerciali, a ridosso dell'infrastruttura. Superfici prive di progettazione e di elementi di arredo e decoro urbano.



COMPRESENZA DI PIU' ATTIVITA'

Presenza di una commistione di edifici destinati ad attività produttive-commerciali e residenziali. Le differenti attività comportano l'uso svariato ed indefinito degli spazi e la presenza di edifici in cui sono visibili interventi di edilizia residenziale su strutture di vendita. La non progettazione degli spazi e degli elementi architettonici esprime una mancata composizione che si tramuta in percezione di degrado.



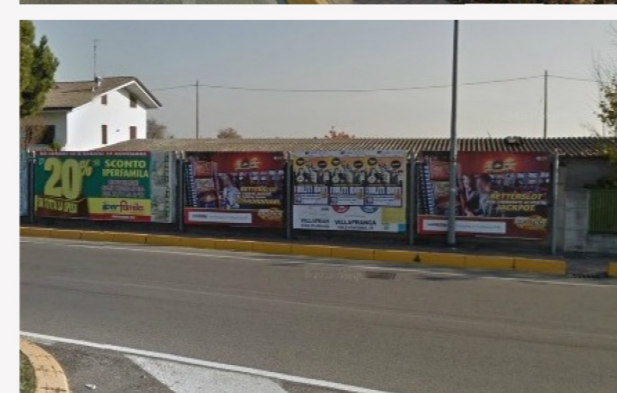
DISOMOGENEITA' FRONTI E SPAZI ANTISTANTI LE STRUTTURE

Presenza di strutture con forme, dimensioni e caratteri architettonici differenti contribuiscono ad aumentare la disomogeneità degli spazi. L'assenza di progettazione degli spazi aperti e l'abbandono caratterizzano questi spazi, che anche per mancanza di elementi vegetazionali inducono al verificarsi di un maggiore degrado paesaggistico.



PERCORSI CICLO-PEDONALI NON PROGETTATI

Presenza di percorsi ciclo-pedonali a margine dell'infrastruttura che si presentano privi di progettazione. Si presentano come semplici corsie a margine della strada divise da questa solamente attraverso elementi divisorii a terra che ne costituiscono il limite. Si evidenzia la mancanza di elementi di arredo e vegetazionali che possano mitigare la presenza di percorsi per vetture e percorsi per cicli e pedoni.



SPAZI PER MANIFESTI PUBBLICITARI

Presenza di manifesti pubblicitari e affissioni negli spazi di risulta lungo i percorsi ciclo-pedonali spesso cedenti e rovinati che aumentano la percezione di degrado di spazi che per loro natura sono già elementi degradanti perchè luoghi trascurati e inconsiderati, privi di funzione e identità.



AREA RESIDUALE INTERCLUSE TRA GLI EDIFICI

Presenza di cunei verdi tra gli spazi edificati, lembi di terreno agricolo che persistono nelle vicinanze dell'infrastruttura ma che si presentano in stato di abbandono e incuria. Terreni della proliferazione spontanea ed inerbimento selvatico considerati spazi di degrado del paesaggio perchè indefiniti e che sfuggono al controllo e gestione umana.

		SITUAZIONI DI DEGRADO						
		Nuova urbanizzazione	Parcheggio	Compresenza attività	Disomogeneità spazi antistanti le strutture	Percorsi ciclo-pedonali non progettati	Manifesti pubblicitari	Aree residuali intercluse
STRATEGIE DI INTERVENTO	VALORIZZAZIONE							Principale
	RIVALORIZZAZIONE		Grado minore	Grado minore	Principale	Principale		
	CONSERVAZIONE							Grado minore
	MITIGAZIONE	Grado minore	Principale	Grado minore	Grado minore	Principale	Grado minore	Principale
	RICONTESTUALIZZAZIONE	Principale					Grado minore	Principale
	RICOMPOSIZIONE			Principale	Grado minore			
	RIMOZIONE-SOSTITUZIONE		Grado minore					Principale
	RINATURALIZZAZIONE		Grado minore					Principale
APPROCCI	RIDISEGNO	Principale	Principale		Principale		Grado minore	Grado minore
	Terzo Paesaggio	Principale						Principale
	Paesaggio terzo		Grado minore	Grado minore	Grado minore	Grado minore	Principale	Grado minore
	Paesaggi minimi							Grado minore