

EX ASRENALE DI VERONA FRANZ JOSEF I

LOCALIZZAZIONE E CENNI DI STORIA

Il complesso architettonico oggetto del presente progetto di rilievo è ubicato a Verona a ridosso del centro storico cittadino all'interno della cinta muraria, anch'essa in questi anni oggetto di studi e considerazioni per la realizzazione del Parco delle Mura.

Si tratta di un insieme di edifici di notevole fattura architettonica, costruiti tra il 1854 e il 1861 per ordine delle forze militari austriache, nella fattispecie il maresciallo Radetzky e del maggiore Petrasch, che occupavano la città di Verona.

Oltre all'aspetto funzionale che ben si adatterebbe alla soluzione proposta dal presente elaborato (vedi cap.4) sono da sottolineare in primo luogo che la sua posizione garantirebbe facile accesso sia dal centro storico che dall'area nord della città, e che l'edificazione, per lo più di carattere residenziale, avvenuta negli anni '50-'60, ha portato alla realizzazione di edifici con livello di gronda decisamente più alto di quello dei manufatti dell'Arsenale (vedi foto 5)

Attualmente tutti gli edifici del complesso e in particolare l'edificio 4, oggetto specifico di questo elaborato, presentano uno stato di quasi totale abbandono con gravi carenze e degradi palesemente visibili.

Gli elementi maggiormente coinvolti sono senza dubbio quelli di copertura, non di rado parzialmente assenti o rimpiazzati da laminati del tutto inadeguati alle esigenze della struttura.



- Perimetro dell'ex Arsenale
- Edificio oggetto del rilievo
- Arena di Verona
- Municipio_Palazzo Barbieri
- Piazza delle Erbe



Foto 1. Vista dell'ingresso principale



Foto 2. Vista degli interni non accessibili



Foto 3- Vista degli edifici dal cortile interno



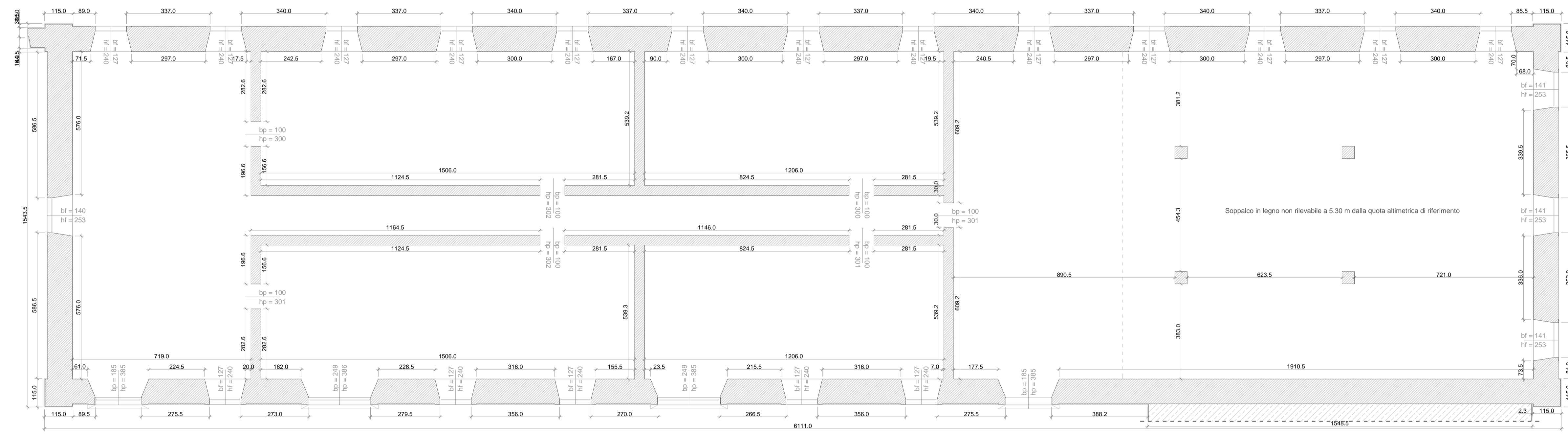
Foto 4. Vista degli edifici dal cortile interno



Foto 5. Vista della facciata ovest dell'edificio oggetto del rilievo



Foto 6. Vista dal cortile interno



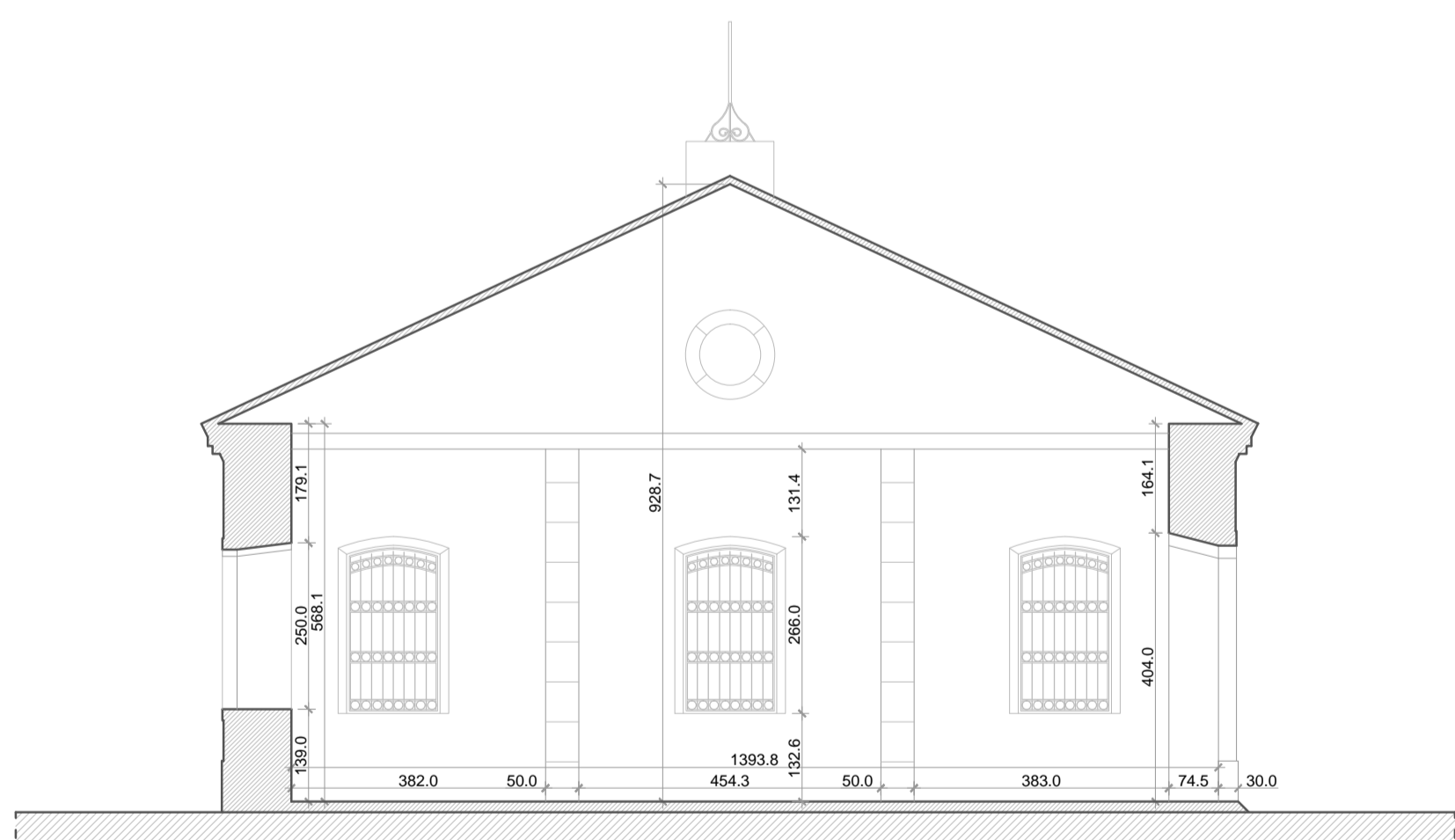
PIANTA PIANO TERRA

scala 1:100



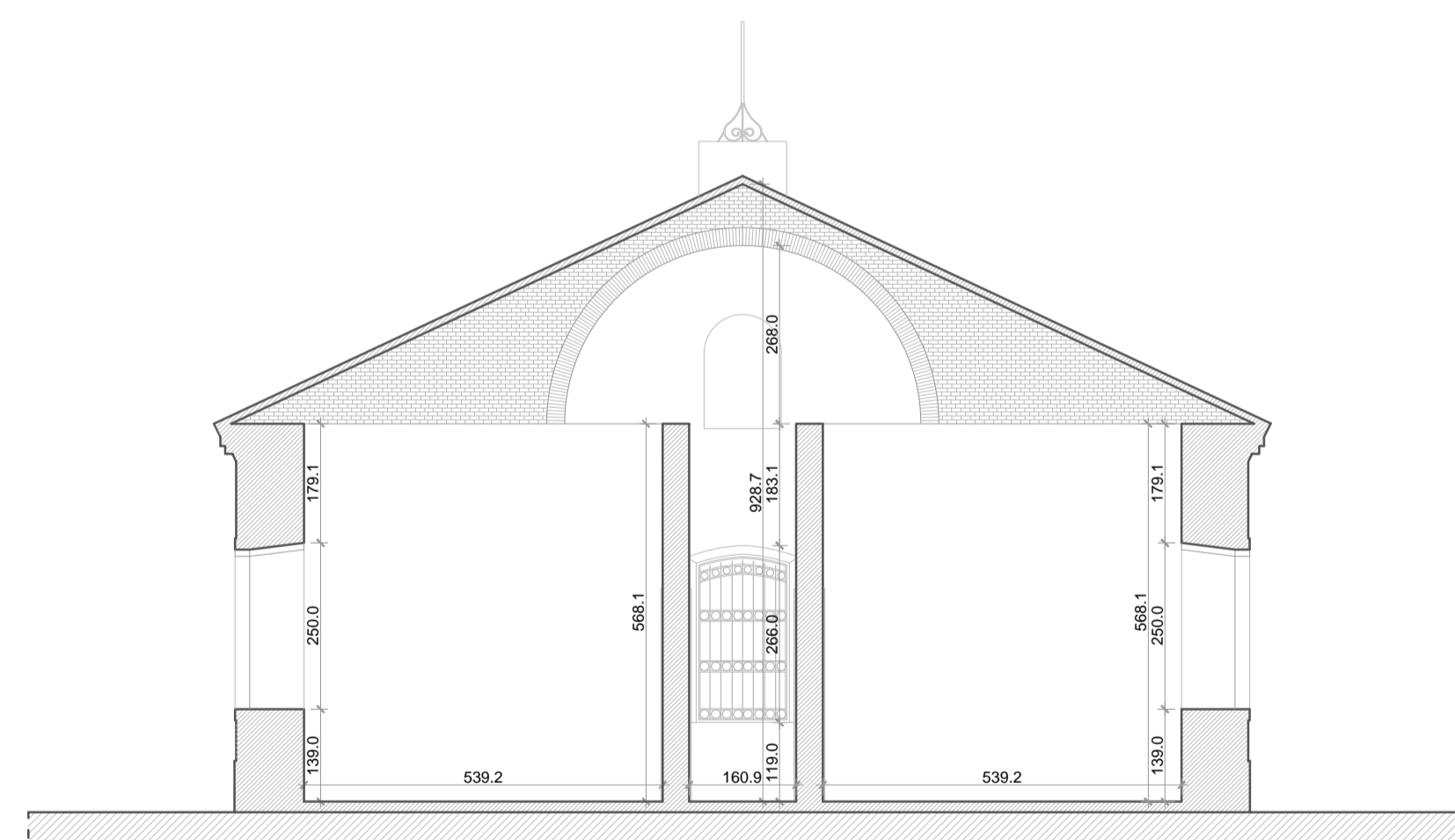
SEZIONE A - A'

scala 1:100



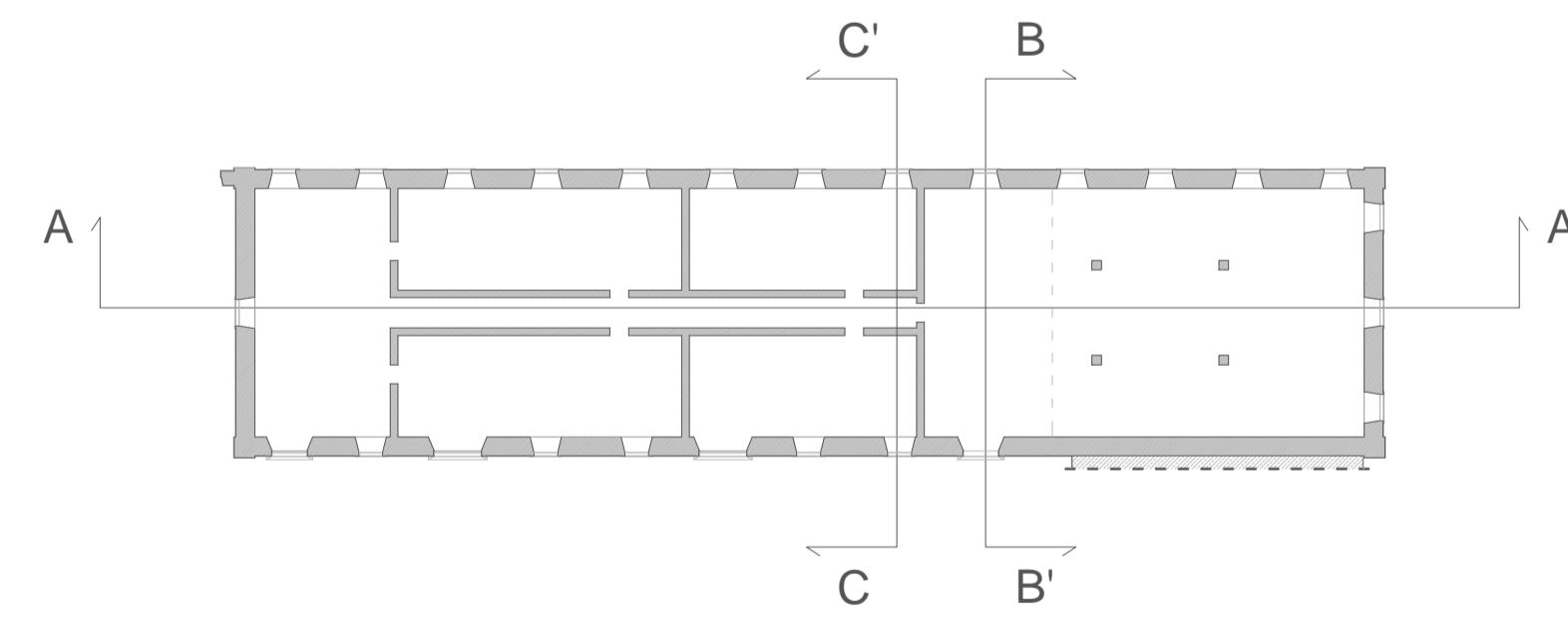
SEZIONE B - B'

scala 1:100



SEZIONE C - C'

scala 1:100



LEGENDA E ALTRE INFORMAZIONI

- x.xx Quota altimetrica di riferimento
 - Linea di sezione
 - Vista architettonica in proiezione
 - Vista architettonica in proiezione
 - Linea di terra
 - Struttura muraria sezionata
 - Edificio non oggetto del rilievo
 - Elementi naturali
- bp = x.xx larghezza porta
hp = x.xx altezza porta
bf = x.xx larghezza finestra
hf = x.xx altezza finestra

NOTE:

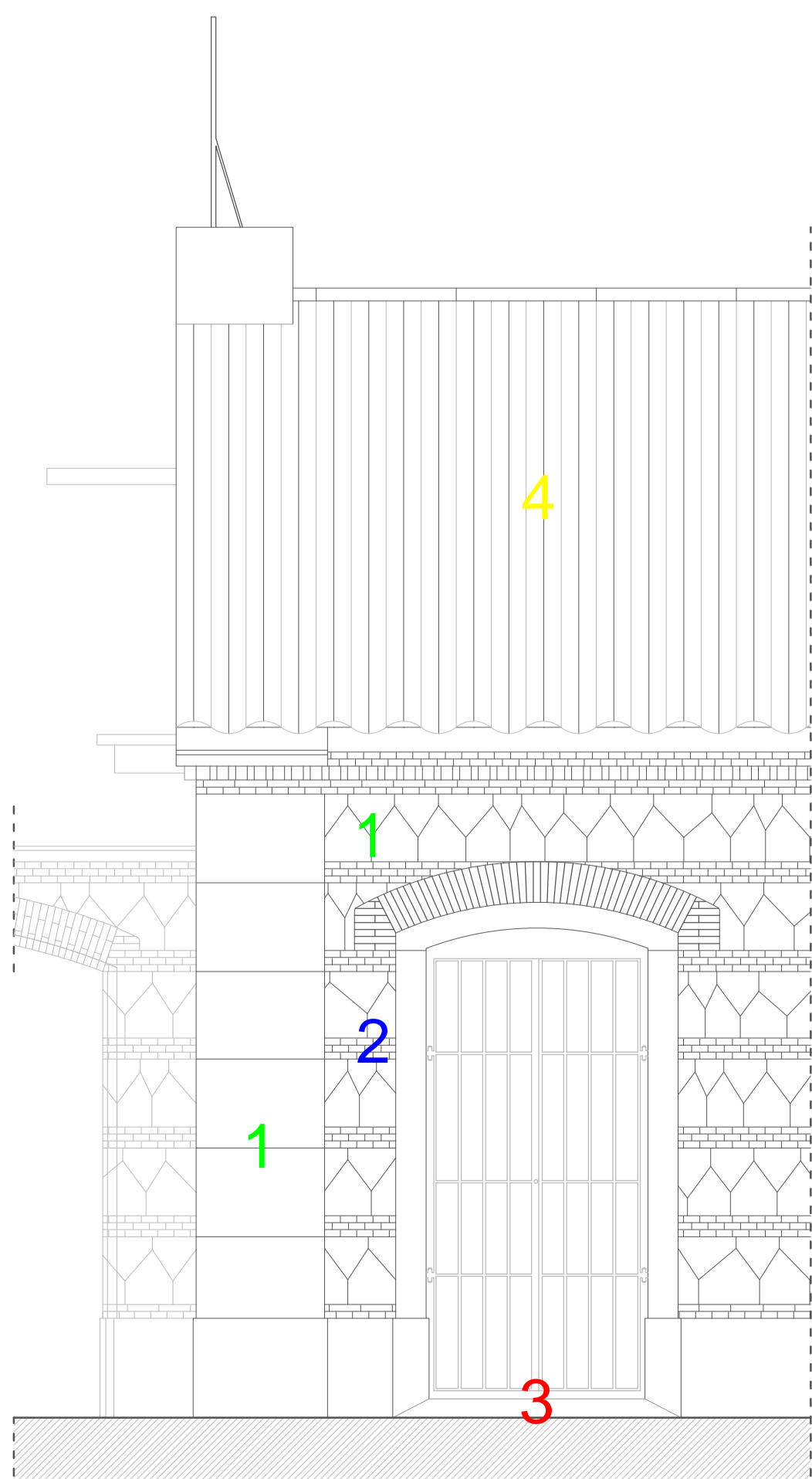
La sezione orizzontale è effettuata a 1.50 m dalla quota altimetrica di riferimento

Le quote altimetriche sono espresse in cm. Le quote longitudinali sono espresse in cm.

Il rilievo architettonico dell'edificio dell'ex Arsenale militare di Verona Franz Josef I è stato effettuato nei giorni 14 - 15 - 16 - 17 - 18 Agosto 2013 con l'impiego di metro estensibile, distmetro laser e materiale vario da disegno.

Il materiale fotografico è stato prodotto nei giorni 15 - 16 - 17 - 18 Agosto 2013 utilizzando una fotocamera reflex Nikon D60 con obiettivo Nikon Nikkor 18 - 55 mm 1:3.5 - 5.6 G

Data: 04 - 09 - 2013



PORZIONE DI PROSPETTO
scala 1:50

STUDIO DEI MATERIALI DI FACCIATA

- 1 Conci in Tufo
- 2 Laterizio
- 3 Soglia in Tufo
- 4 Copertura in Lamiera

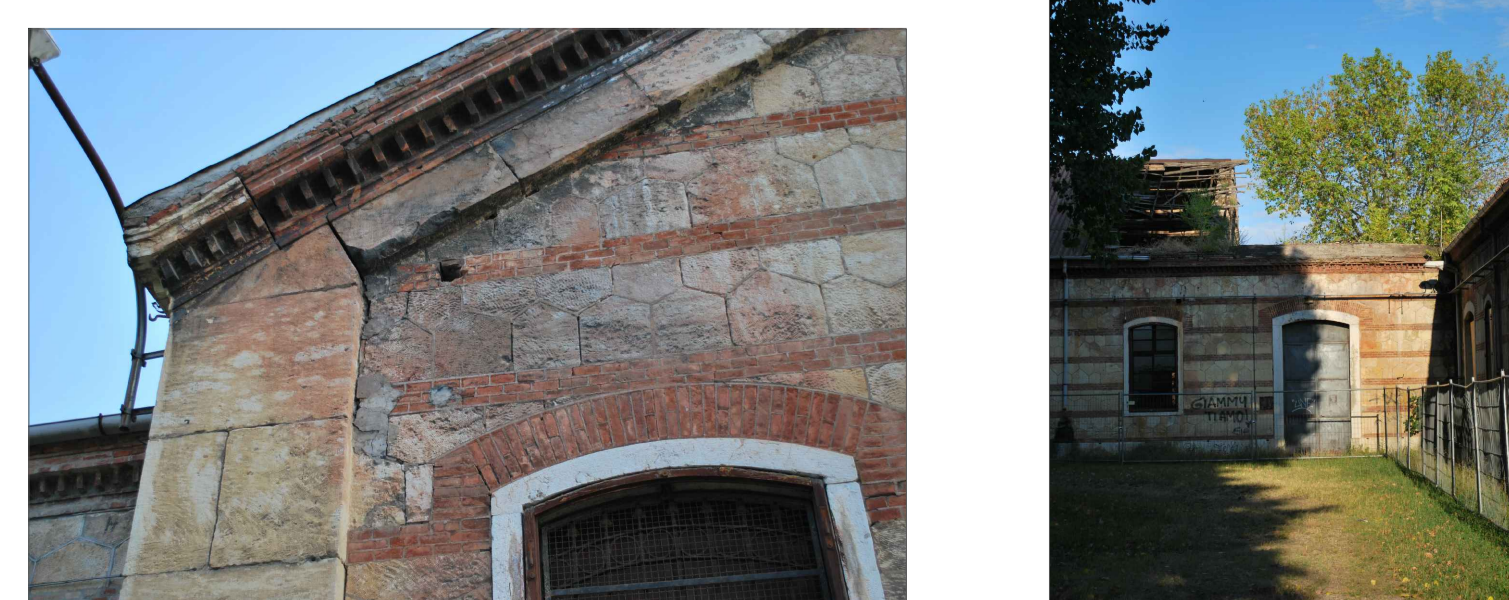
Una delle caratteristiche che colpiscono analizzando gli edifici del dell'ex Arsenale di Verona è la presenza di una rigida simmetria del complesso, principalmente dovuta all'origine di carattere militare, accentuata dalla presenza di strati alternati di elementi in laterizio e conci in tufo.

Il materiale utilizzato per la realizzazione dei manufatti proviene dalle cave dislocate in aree limitrofe alla città e dal fiume. Come già precedentemente accennato i

materiali che caratterizzano l'opera sono il tufo e il laterizio che presentano diverse lavorazioni e diverse modalità di impiego. Il manufatto si distingue anche per una notevole precisione di posa e lavorazione degli elementi.

Si nota infatti la presenza di murature portanti composte da conci pentagonali di tufo posizionati ad incastro di altezza pari mediamente a 42 cm intervallati da file di mattoni pieni delle dimensioni di 27x14x5.5 cm.

La totale assenza di interventi strutturati di adeguata entità ha comportato l'accentuarsi di episodi non trascurabili di disgregazione dei giunti, efflorescenze, scagliatura, lacune, mancanze, depositi superficiali, colonizzazione biologica e presenza di vegetazione. (vedi fotografie)



Fotografie che mostrano lo stato avanzato dei degradi dei manufatti



Ex Arsenale Militare di Verona_Franz Josef I

VALUTAZIONE DELLA SOSTENIBILITÀ SU INTERVENTI DI RIQUALIFICAZIONE DEL COSTRUITO - APPLICAZIONE SU DUE CASI STUDIO

TAVOLA 01 _ PROGETTO DI RILIEVO DELL'EX ARSENALE MILITARE DI VERONA FRANZ JOSEF I

- LOCALIZZAZIONE E CENNI STORICI
- PIANTE E SEZIONI
- STUDIO DEI MATERIALI

SCALA: 1 : 100 1 : 50

LAUREANDO: MARCO NICO matr. 782417 _ 2013-5651

RELATORI: PROFESSOR MARIO DEJACO, Politecnico di Milano
PROFESSOR MARINO INCHAUSTEGUI _PUCMM

POLITECNICO DI MILANO
PONTIFICIA UNIVERSIDAD CATOLICA MADRE Y MAESTRA
A.A.2013/2014

GESTIONE DEL COSTRUITO
INGEGNERIA EDILE-ARCHITETTURA
MAESTRIA ENERGIAS RENOVABLES
INGEGNERIA CIVIL

