

ALCAZAR DE COLON

LOCALIZZAZIONE E CENNI DI STORIA

L'edificio che ospita il Museo Alcazar de Colon è situato nella zona coloniale di Santo Domingo in Repubblica Dominicana, su un terreno concesso nel 1509 a Don Diego Colombo, figlio primogenito di Cristoforo, sulle scogliere che si affacciano sul fiume Ozama, ed è una delle più significative testimonianze del passato coloniale del paese. La costruzione, interamente realizzata in roccia viva corallina di origine calcarea, risale al periodo compreso tra il 1510 e il 1514 ed era circa tre volte più ampia di come si presenta oggi agli occhi dei visitatori. Durante il primo periodo coloniale spagnolo, il palazzo ha occupato un posto molto importante nella storia dell'isola e di tutta l'area geografica del Mar dei Caraibi. Nel 1586 il palazzo fu saccheggiato da Sir Francis Drake e le sue forze e da allora, iniziò in quel periodo un lungo periodo di decadenza della città di Santo Domingo, il manufatto fu lasciato in rovina, fino all'impegnativo intervento di restauro svolto dal 1955 al 1957 che attuò un recupero dell'edificio, ad opera dell'Architetto Javier Barroso.



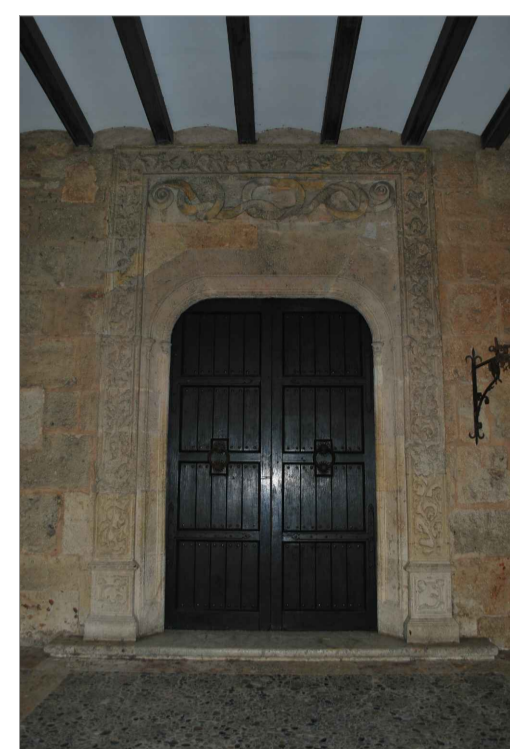
— Alcazar de Colon
— Rio Ozama

ALCAZAR DE COLON

MATERIALE FOTOGRAFICO



1 _ Particolare costruttivo del portico di ingresso



2 _ Il portone principale



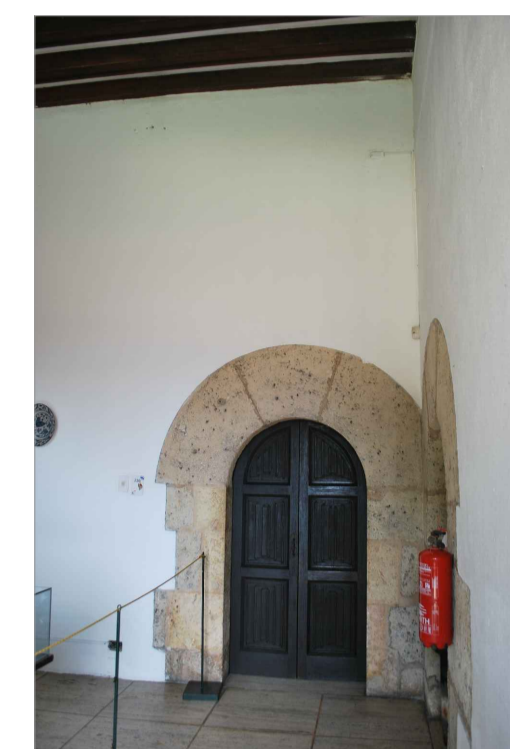
3 _ Vista della Galeria Oeste al primo piano



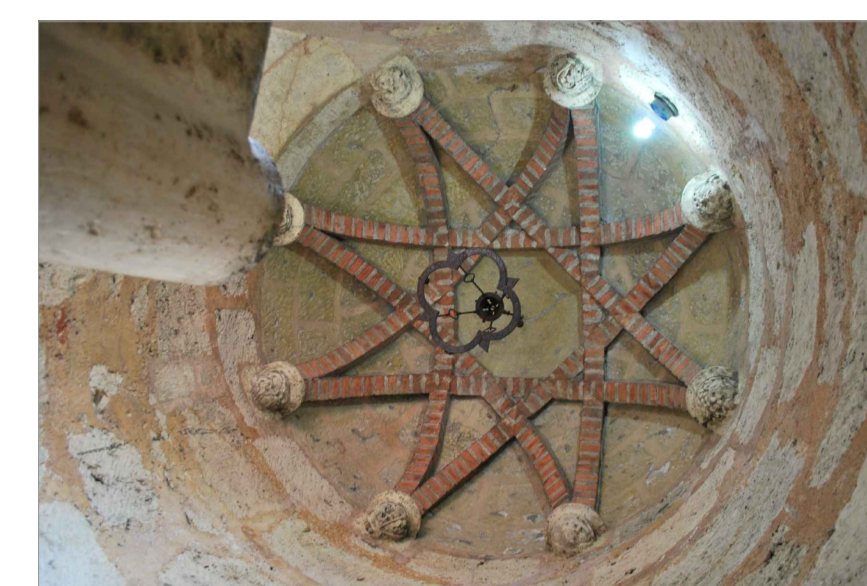
4 _ Vista del complesso



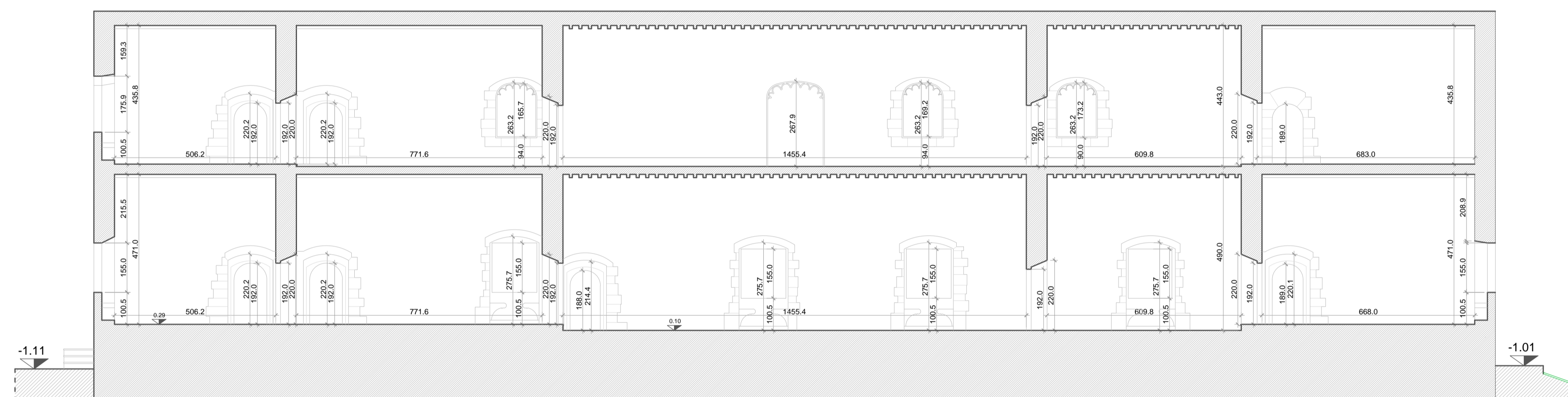
5 _ Il Salon de Recepciones



6 _ Vista degli interni dell'edificio

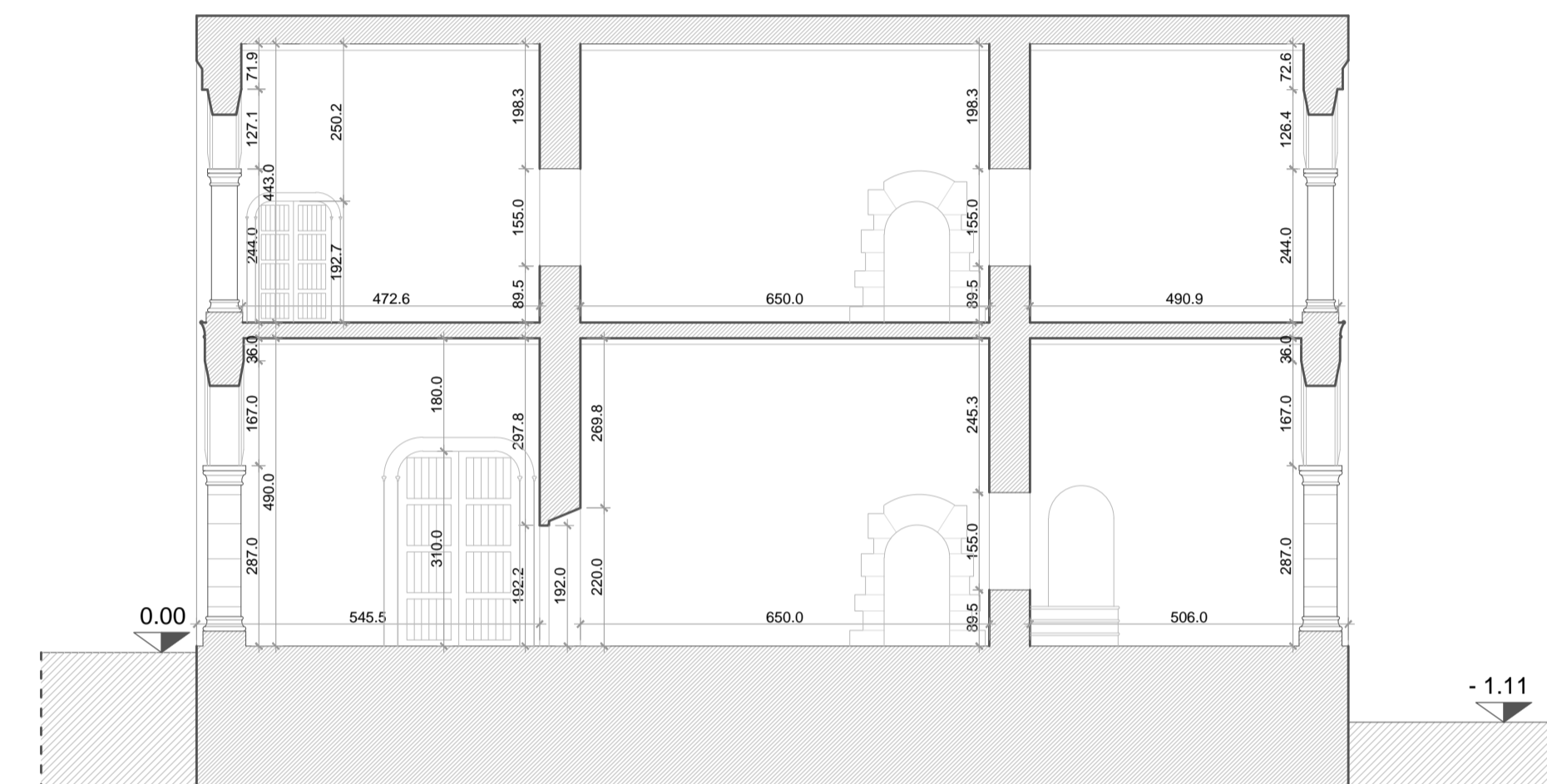


7 _ Particolare di copertura della scala a chiocciola



SEZIONE A _ A'

scala 1:100



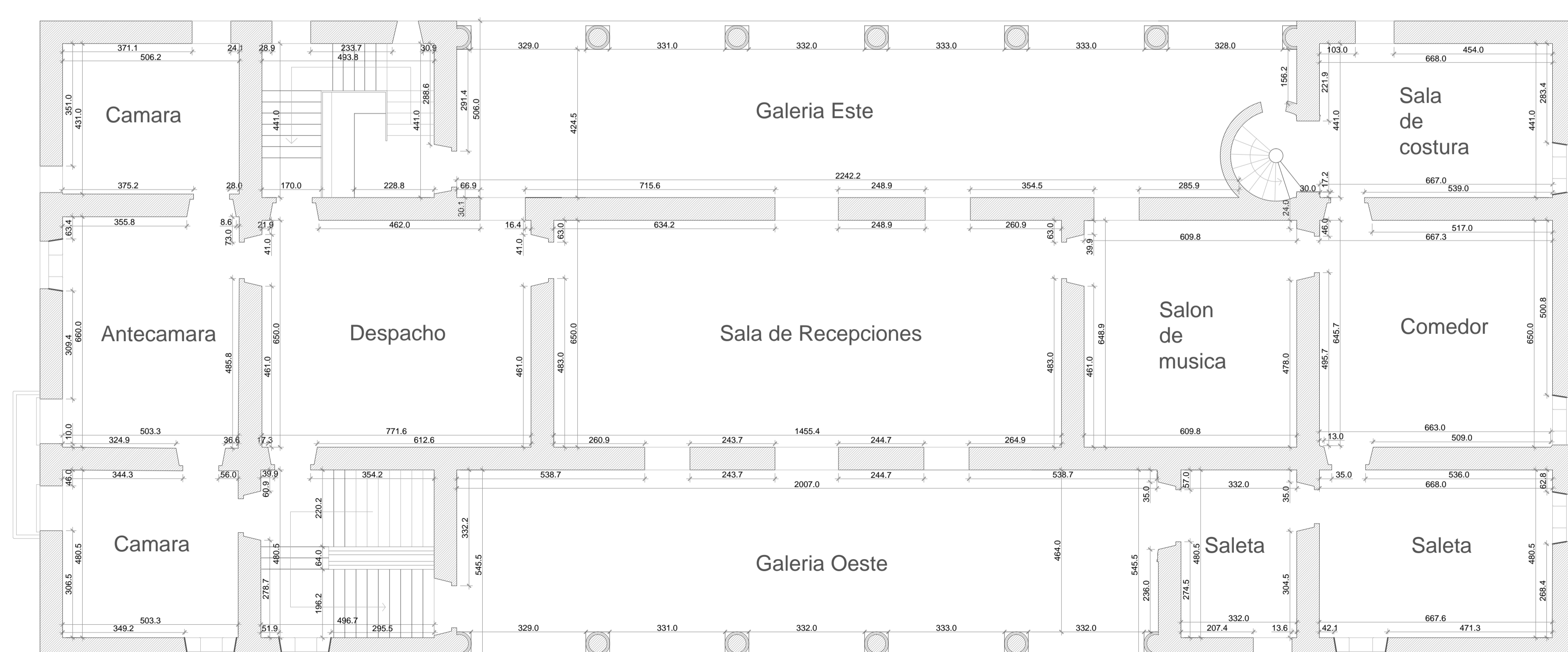
SEZIONE B _ B'

scala 1:100



PIANTA PIANO TERRA

scala 1:100



PIANTA PIANO PRIMO

scala 1:100

LEGENDA E ALTRE INFORMAZIONI

- Quota altimetrica di riferimento
 - Linea di sezione
 - Vista architettonica
 - Vista architettonica in proiezione
 - Linea di terra
 - Struttura muraria sezionata
 - Edificio non oggetto del rilievo
 - Elementi naturali
- bp = x.xx larghezza porta
hp = x.xx altezza porta
bf = x.xx larghezza finestra
hf = x.xx altezza finestra

NOTE:

La sezione orizzontale è effettuata a 1.80 m dalla quota altimetrica di riferimento

Le quote altimetriche sono espresse in cm. Le quote longimetriche sono espresse in m.

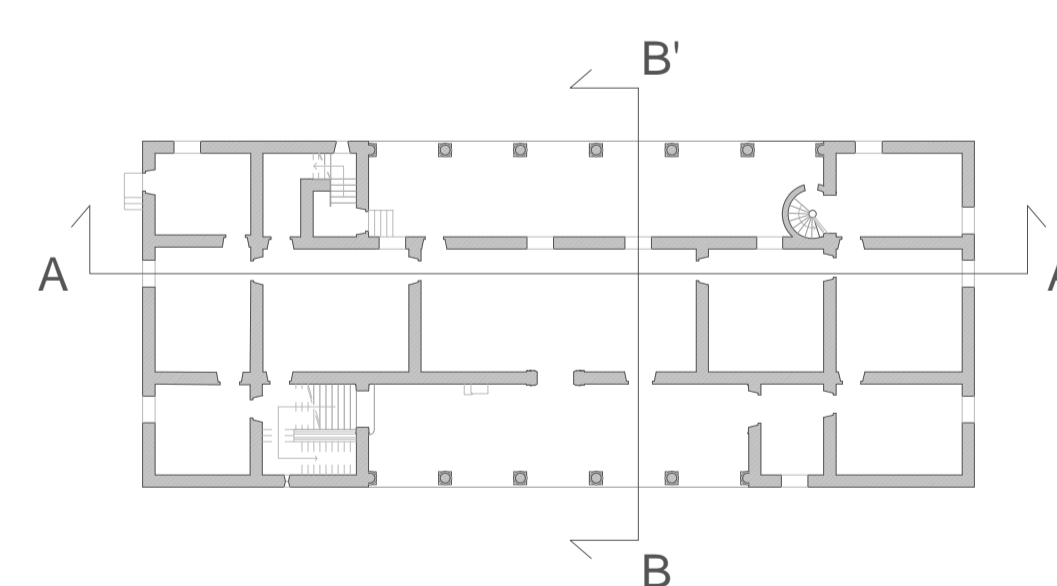
Il rilievo architettonico dell'Alcazar de Colon è stato effettuato nei giorni

20 - 21 - 25 - 27 Ottobre 2013 con l'impiego di metro estensibile, distanziometro laser e materiale vario da disegno.

Il materiale fotografico è stato prodotto nei giorni

20 - 21 - 25 - 27 Ottobre 2013 utilizzando una fotocamera reflex Nikon D60 con obiettivo Nikon Nikkor 18 - 55 mm 1:3.5 - 5.6 G

Data: 11 - 11 - 2013



Alcazar de de Colon, Santo Domingo, Repubblica Dominicana

VALUTAZIONE DELLA SOSTENIBILITÀ SU INTERVENTI DI RIQUALIFICAZIONE DEL COSTRUITO _ APPLICAZIONE SU DUE CASI STUDIO

TAVOLA 03 _ PROGETTO DI RILIEVO DEL ALCAZAR DE COLON, SANTO DOMINGO, REPUBBLICA DOMINICANA

- LOCALIZZAZIONE E CENNI STORICI - PIANTE E SEZIONI

SCALA: 1 : 100

LAUREANDO: MARCO NICO matr. 782417 _ 2013-5651

RELATORE: PROFESSOR MARIO DEJACO _ Politecnico di Milano
CORRELATORE: PROFESSOR MARINO INCHAUSTEGUI _ P.U.C.M.M.

POLITECNICO DI MILANO
PONTIFICIA UNIVERSITÀ CATTOLICA MADRE Y MAESTRA
A.A.2013/2014

GESTIONE DEL COSTRUITO
INGEGNERIA EDILE-ARCHITETTURA
MAESTRIA ENERGIAS RENOVABLES
INGEGNERIA CIVIL

