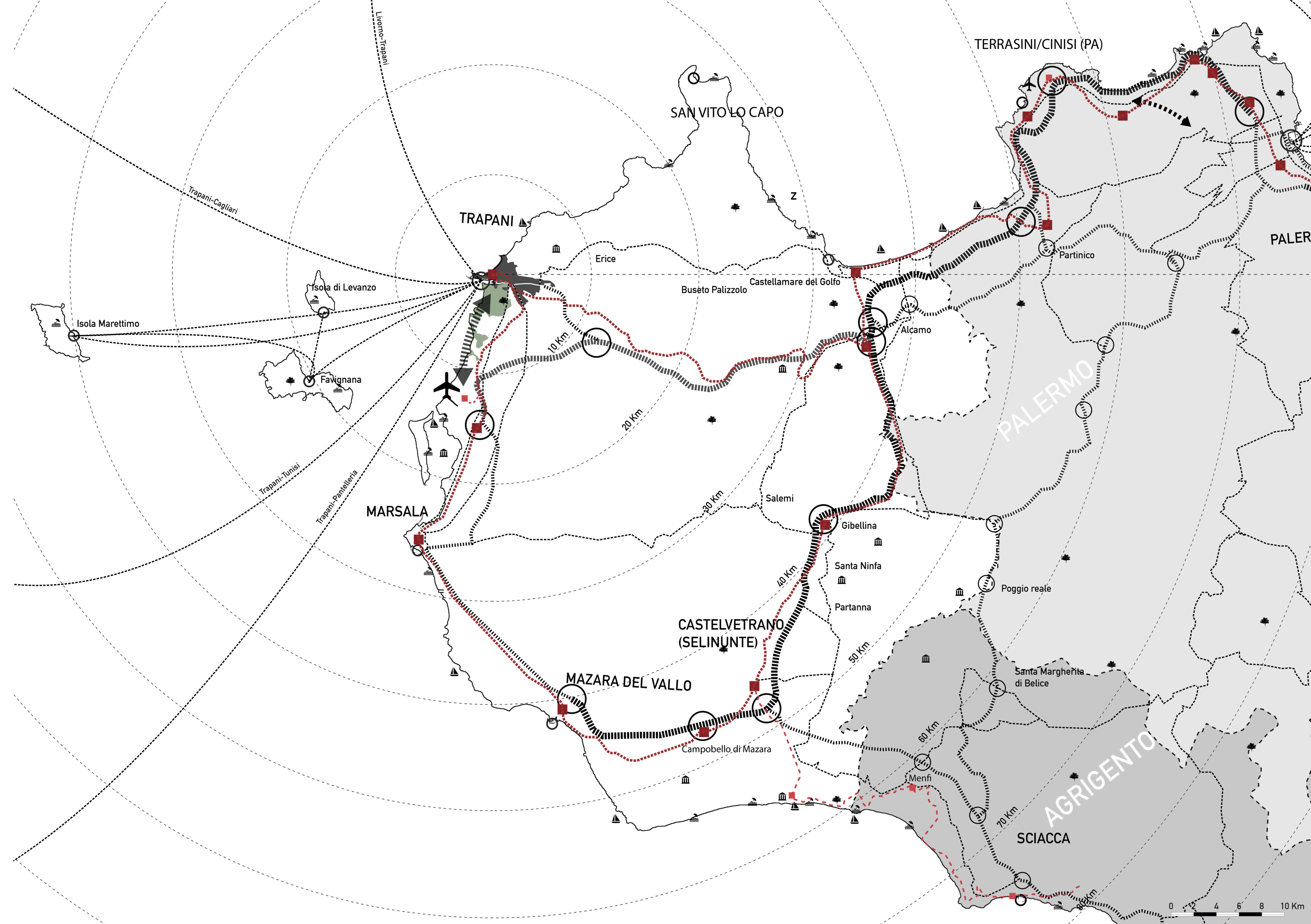


ANALISI A SCALA REGIONALE

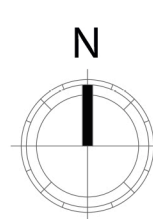


INTERPRETAZIONE DEL PRG A SCALA COMUNALE- Piano Regolatore Generale del comune di Trapani del 2011



- 1 Porto pescherecci
- 2 Porto turistico
- 3 Terminal crocieristico
- 4 Area cantieristica
- 5 Marina
- 6 Mercato del pesce
- 7 Stazione
- 8 Traghetto

TRAPANI:
 Altitudine 3 m s.l.m.
 Superficie 271,72 km²
 Abitanti 68.769
 Densità 253,09 ab./km²



LEGENDA

INFRASTRUTTURE

- Su Gomma:**
- Autostrada
 - Strada Statale
 - Strada Provinciale
 - Nodo Autostrade
 - Nodo strade secondarie
- Su Ferro:**
- Ferrovia su un binario
 - Stazione ferroviaria
- Su Acqua:**
- Tratta traghetti
 - Porti con banchina per traghetti
 - Piccoli porti con banchina

SISTEMA DELLE ATTIVITA' TURISTICHE

- Rilevanza storica/culturale
- Rilevanza turistica estiva
- Rilevanza ambientale

INFRASTRUTTURE

- Viabilità primaria
- Viabilità secondaria
- Viabilità via mare

PUNTI DI INTERESSE

- Rilevanza primaria
- Rilevanza secondaria
- Connessioni

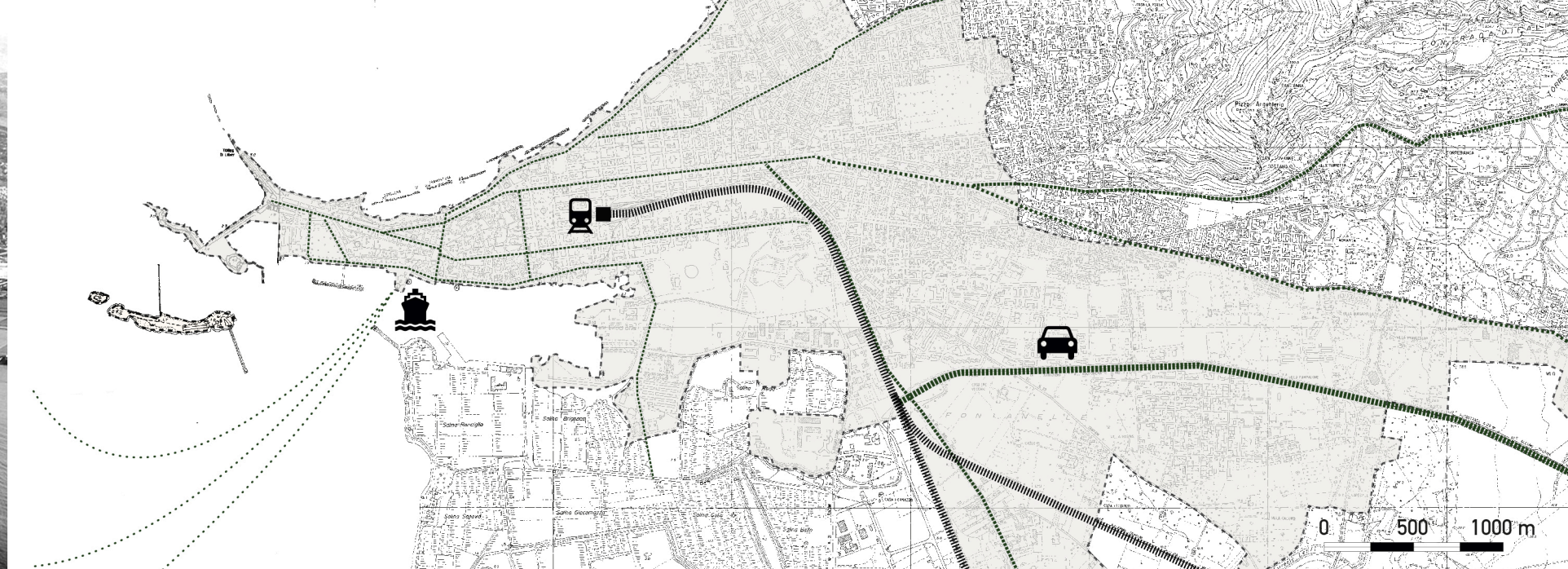
SISTEMA DEI NUCLEI URBANI

- Edificato compatto
- Edificato ottocentesco
- Edificato diffuso

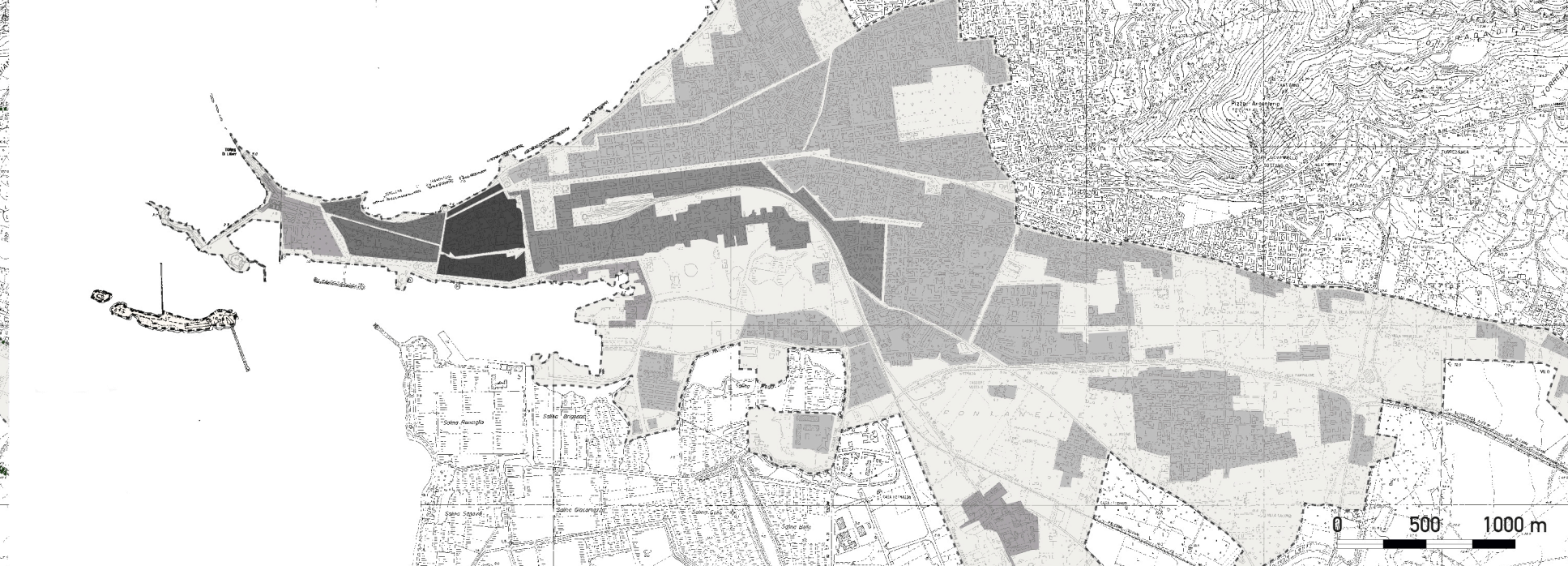
SISTEMA DEL VERDE

- Parchi urbani
- Spazi agricoli/aree boschive
- Saline

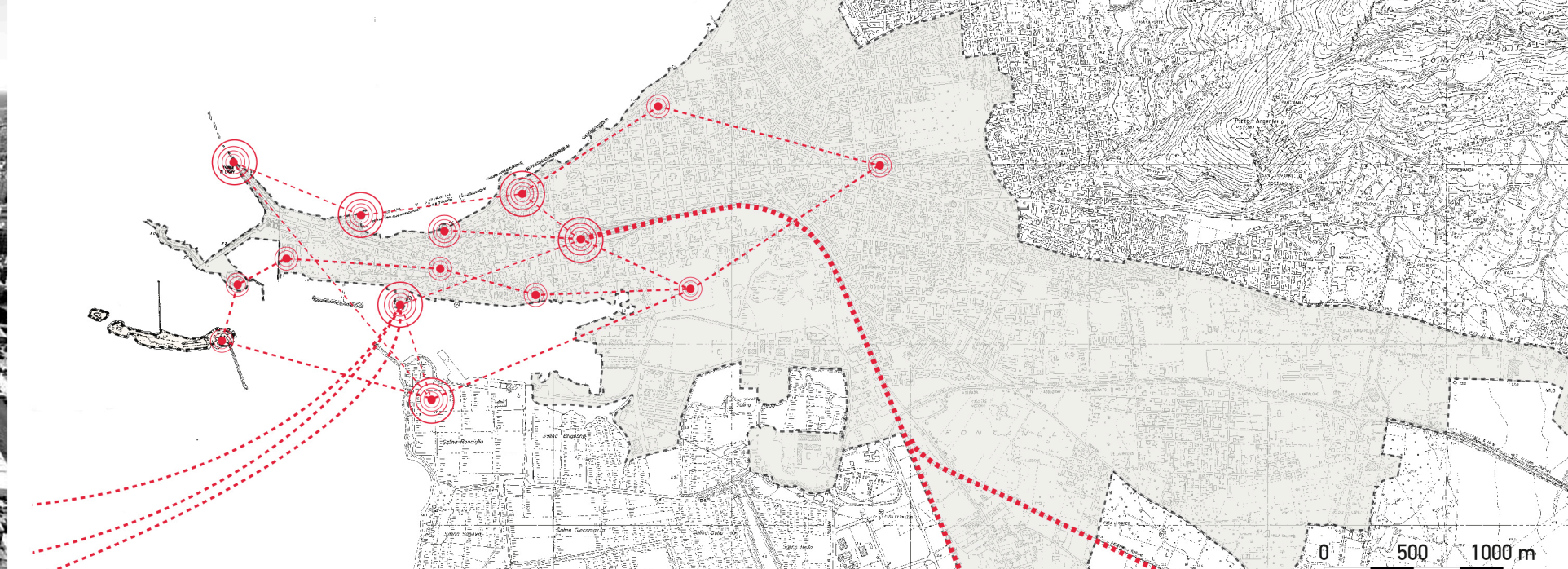
SISTEMA DELLE INFRASTRUTTURE



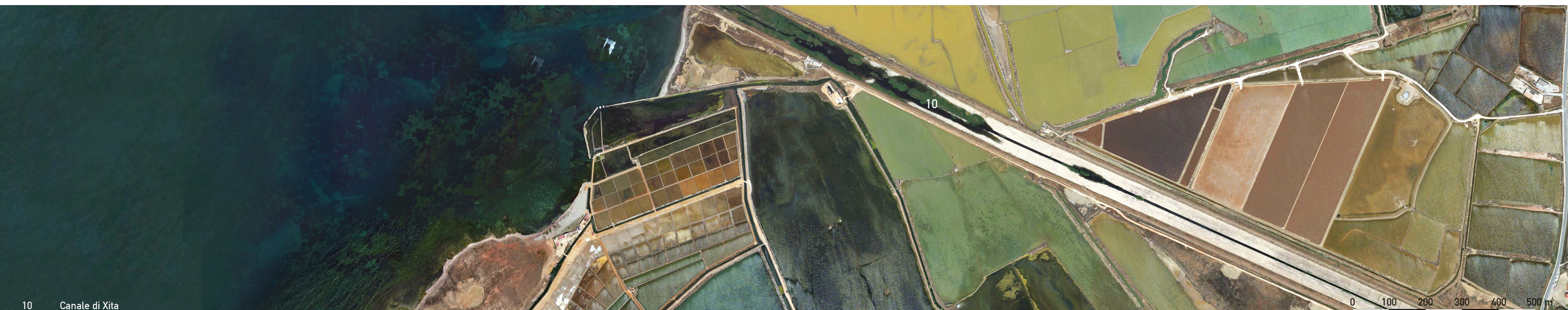
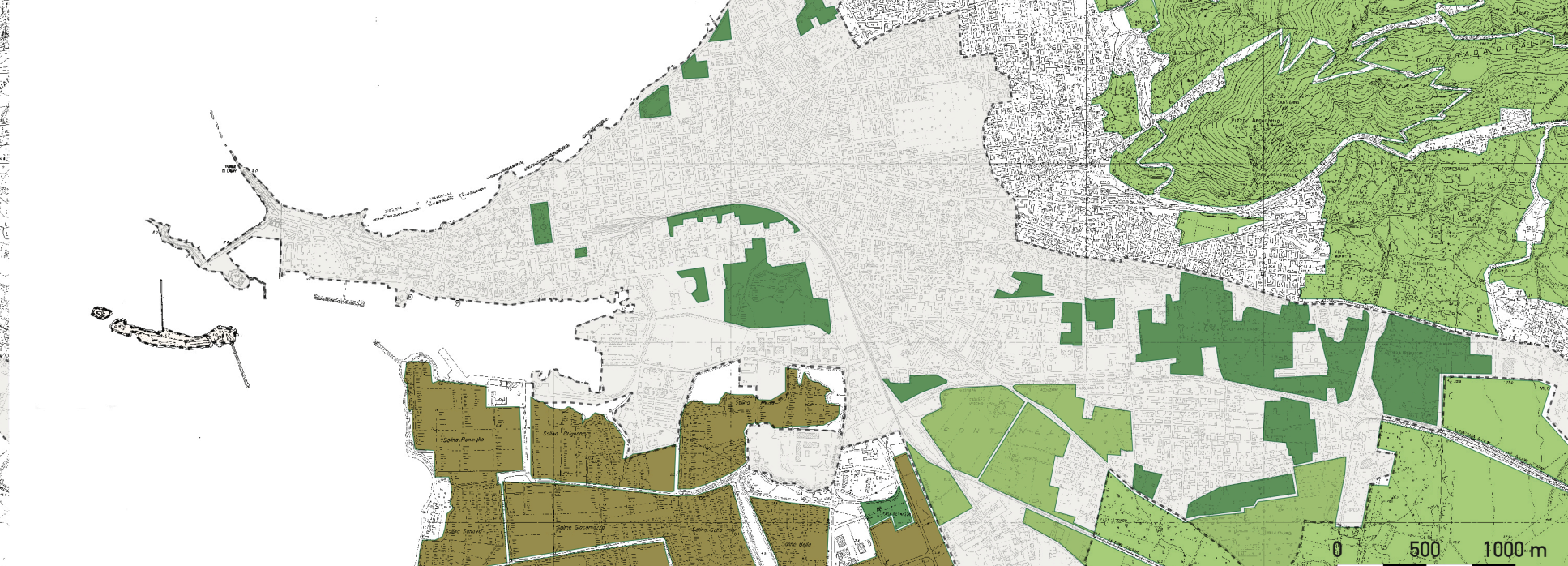
SISTEMA DEI NUCLEI URBANI



PUNTI DI INTERESSE



SISTEMA DEL VERDE



- 9 Ospedale marino Pepoli
- 10 Canale di Xita



[UNA NUOVA SOGLIA TRA CITTÀ E MARE]
 Progetto del Waterfront di Trapani

Relatore: Roberto Spagnolo
 Correlatore: Andrea Fradegrada
 Laureando: Giuseppe Marchica 782523
 A.A. 2013/2014