



EMILIA, I CAMPI COLTIVATI

Luigi Ghirri, Roncofiesi (RE), 1992



EMILIA, LE CASE RURALI

Luigi Ghirri, Cadecoppi (MO), 1986



EMILIA, IL PAESE

Luigi Ghirri, Modena, 1985



Luigi Ghirri, Campagna parmense , 1985

Luigi Ghirri, Luzzara (RE), 1988



Luigi Ghirri, campagna modenese, 1975

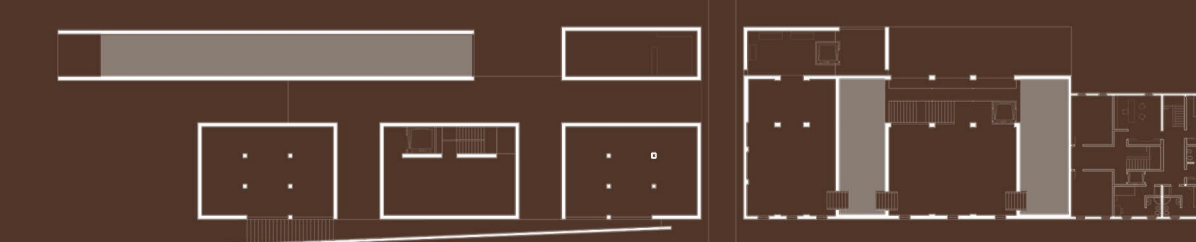
Luigi Ghirri, Guastalla (RE), 1985



Luigi Ghirri, Solara (MO), 1985

LUIGI GHIRRI

Luigi Ghirri nasce in Provincia di Reggio Emilia nel 1943 e muore nel 1992. Ghirri vive tra Modena e Reggio Emilia e, sulla base di committenze pubbliche e private, reinterpreta attraverso la fotografia l'architettura ed il paesaggio italiano. Egli si fa promotore di numerose iniziative che indagano le trasformazioni dell'ambiente contemporaneo. La mostra *Viaggio in Italia* del 1984 a Bari, è di particolare interesse per l'occhio attento al territorio della penisola. E' invece in *Esplorazioni sulla via Emilia, vedute del paesaggio*, realizzata a Bologna nel 1986 che Luigi Ghirri si concentra sul paesaggio della sua terra, fatto di campi arati, di nebbia, di pioppi, di antiche cascine, di chiese e di piccoli paesini.



Luigi Ghirri

