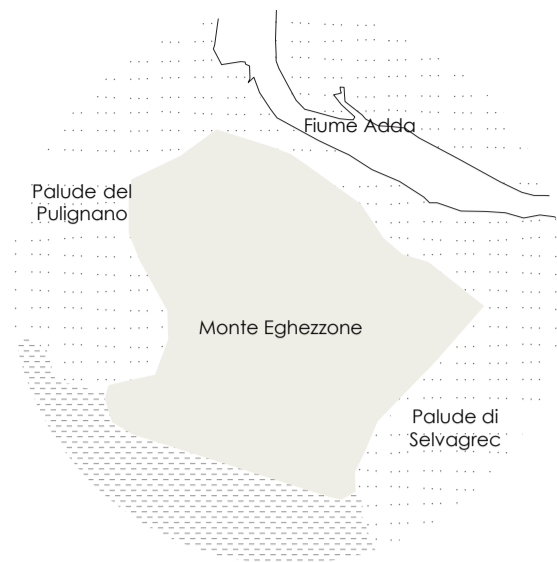
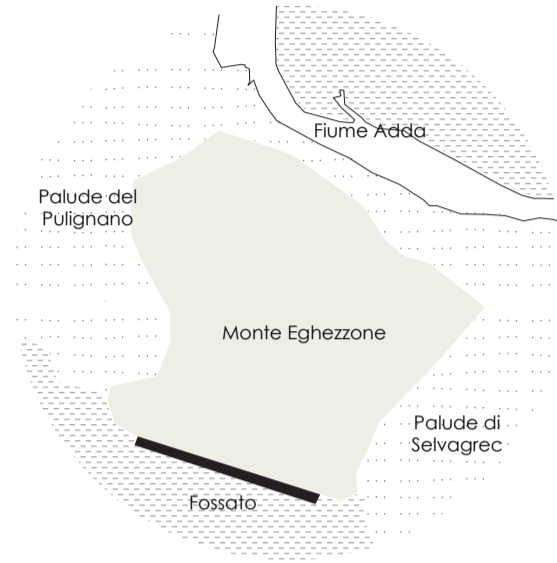


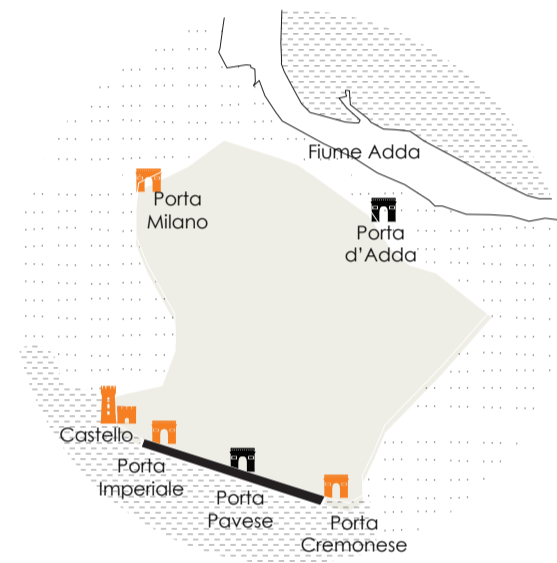
La storia di Lodi



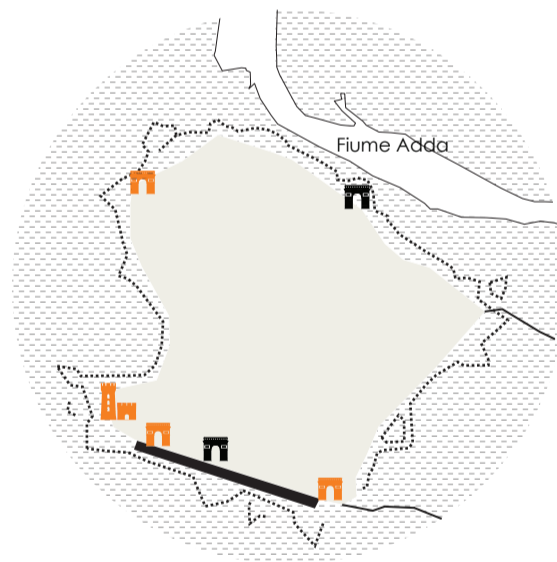
Fondazione
Sorge su un promontorio naturale circondato per tre quarti dal fiume Adda e dalle aree palustri di diretta derivazioni



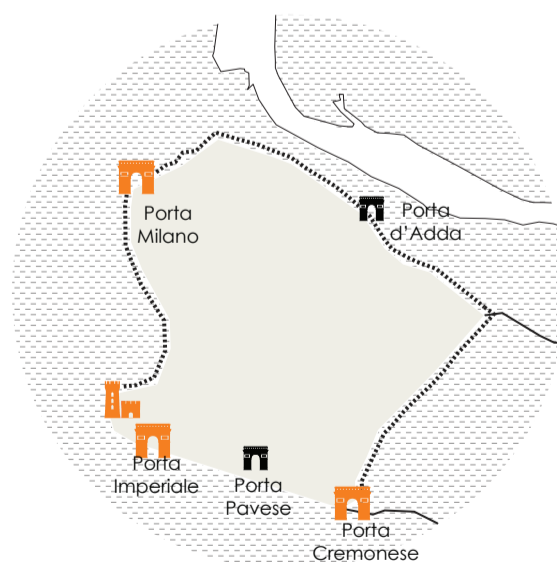
Prime opere difensive
Scavo di un ampio fossato per fortificare la città a sud: sorta di isola circondata dalle acque



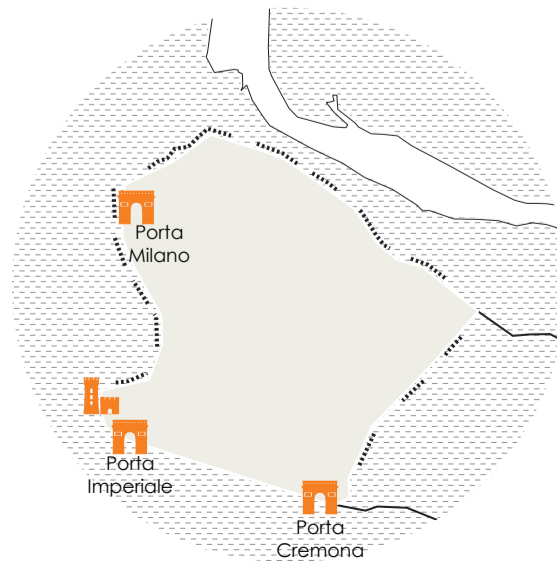
Accessi alla città e fortificazioni
Realizzazione di porte in direzione delle principali città e avvio lavori di un grande castello adiacente alla Porta Regale



Rafforzamento cinta muraria
Costruzione di poderosi corpi esterni alla cinta muraria: pianta cittadina a struttura stellata



Apertura città
La città si apre a nuove esigenze commerciali: nuova circonvallazione delle mura. Alcune porte vengono chiuse, altre aumentano le dimensioni



Cinta muraria
60-70% circa dell'originario perimetro medievale

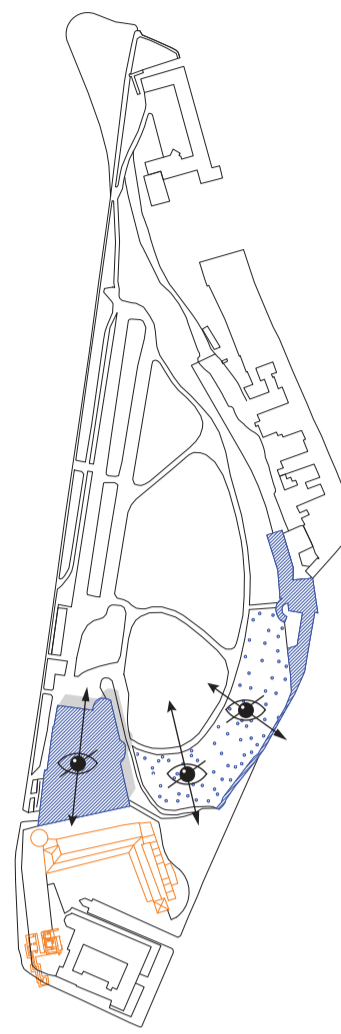
Percezione fisica e visiva della cinta muraria

Planimetria generale

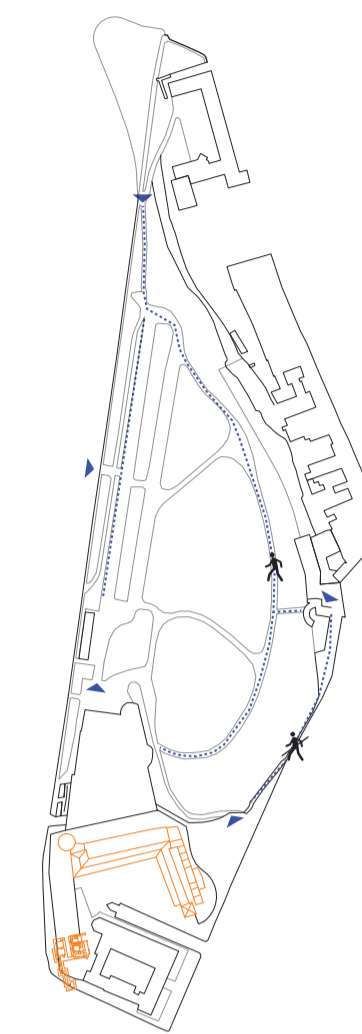


Punti di debolezza

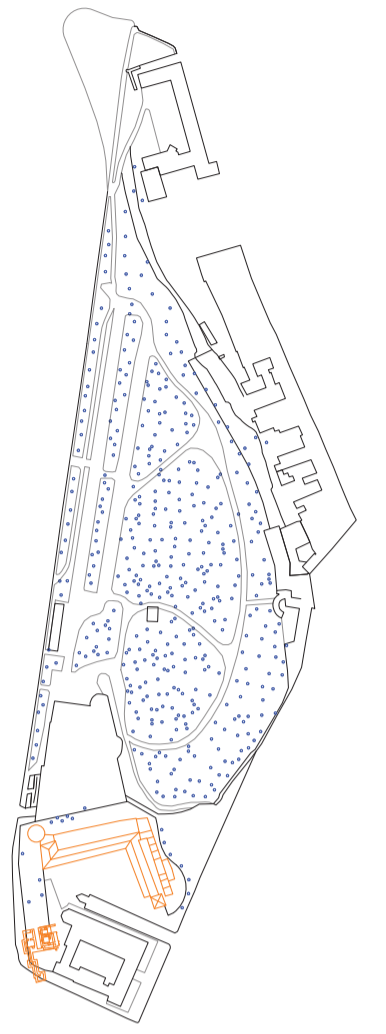
Margini fisici e visivi



Bassa qualità percorsi e accessi

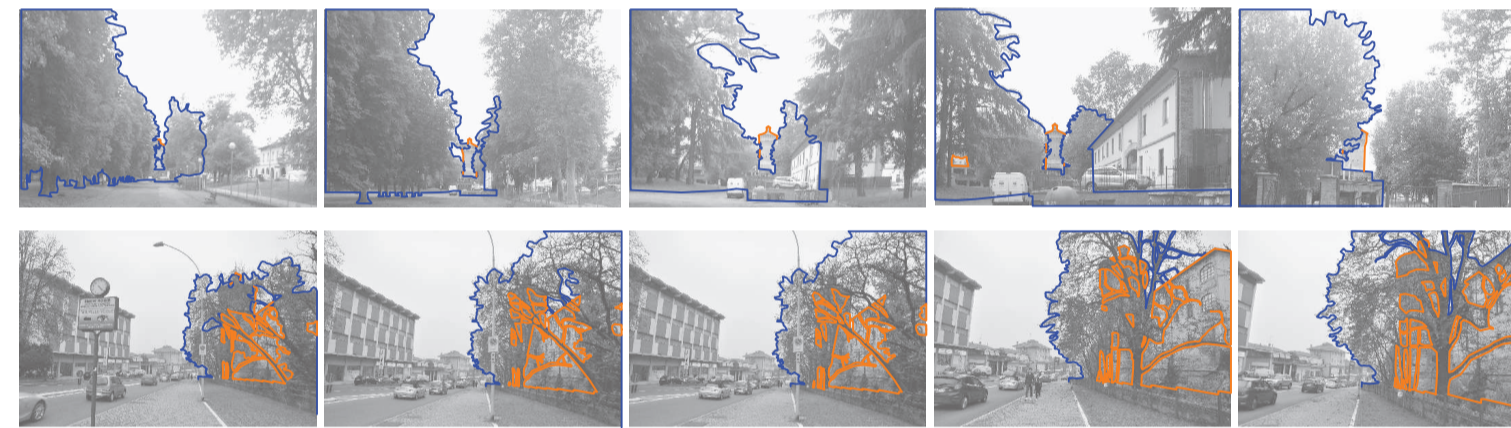
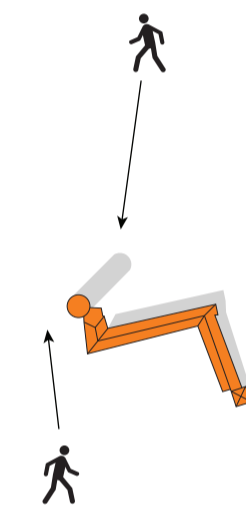


Manca attrezzature



↓ Direzione percorsi a piedi e scatti fotografici □ Barriere fisiche e visive □ Monumenti cinta muraria

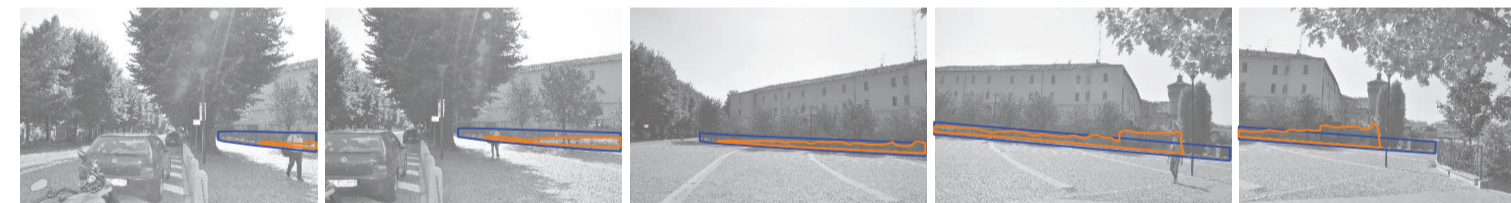
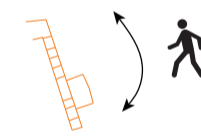
Castello Visconteo



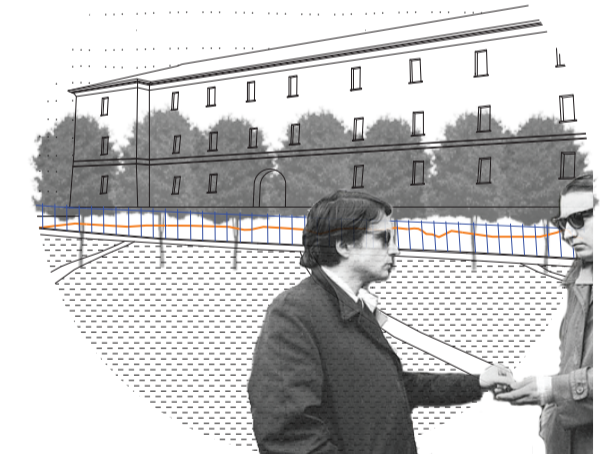
Parzialmente visibile e non accessibile



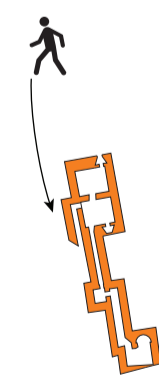
Resti mura spagnole



Parzialmente visibile e non accessibile



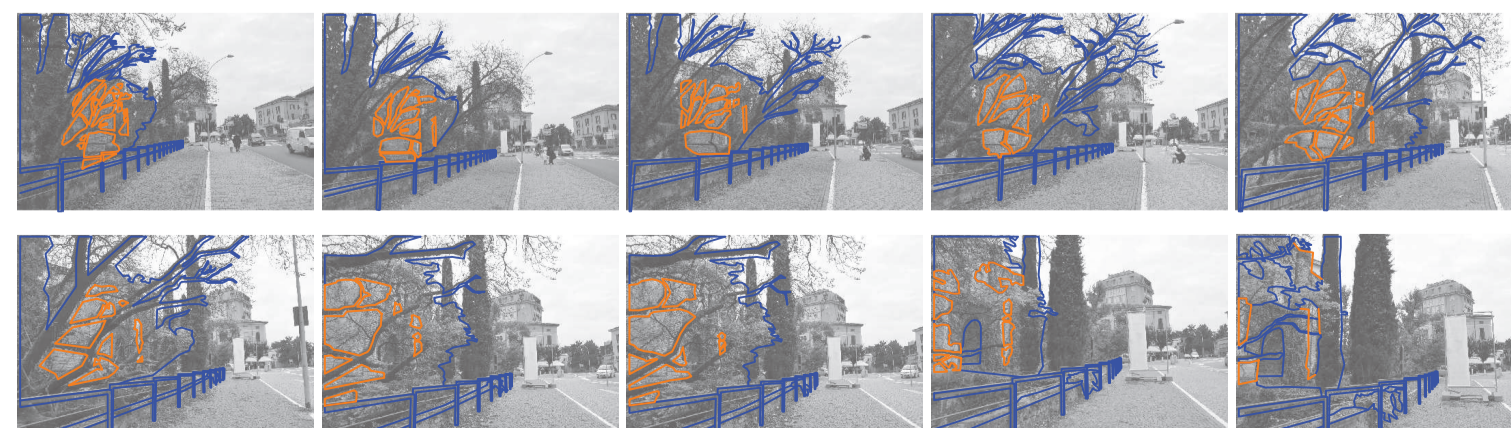
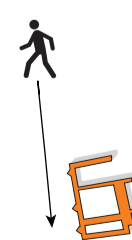
Sotterranei castello



Parzialmente visibile e non accessibile



Porta Regale



Parzialmente visibile e non accessibile

